

# C-QUADRAT ARTS

## Total Return Global AMI

Tento fond není registrován v České republice, a proto není k dispozici soukromým investorům v České republice. Tyto informace jsou určeny výhradně pro klienty pojišťovny, kteří tento fond zvolí v rámci investičního životního pojištění.



the asset manager

### Charakteristika fondu

**Technický obchodní systém** - Fond je obhospodařován na základě přístupu tzv. celkové návratnosti (total return koncept). Při investování využívá management fondu technický obchodní systém orientovaný na střednědobé trendy vyvinutý společností ARTS Asset Management. Investiční strategie se neorientuje na žádný benchmark, ale naopak na dlouhodobém horizontu usiluje o dosažení kladné výkonnosti při jakémkoli vývoji trhů.

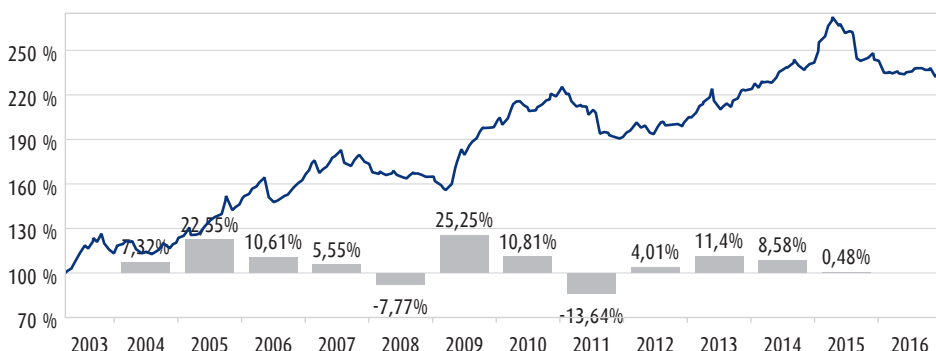
**Flexibilní investiční směrnice** - Majetek fondu může být investován až 100 % do akciových fondů. V obdobích negativního vývoje na burzách může být akciová složka snížena až na nulu. V takovém případě je majetek fondu z velké části držen v jiných cenných papírech resp. ve fondech dluhopisových a peněžního trhu a nebo v hotovosti na účtu. Fond může využívat i deriváty a reprezentuje vysoce aktivní styl řízení. Obchodní systém vychází z jasně definovaných tradingových pravidel a sleduje více než 10 000 fondů. Alokace aktiv usiluje o využití výnosového potenciálu vždy nejspěšnějších sektorů v rámci odvětví, zemí a regionů.

Stav k: 30.12.2016



### Vývoj hodnoty od 27.03.2003\*: +6,37 % p.a.

k 30.12.2016



YTD	-3,54 %	1 rok	-3,54 %	5 let	21,92 %	5 let p.a.	4,04 %
-----	---------	-------	---------	-------	---------	------------	--------

\*Převzetí managementu fondu společností ARTS Asset Management

Minulá výkonnost není zárukou výkonnosti budoucí. Každá kapitálová investice nese určitou míru rizika. Aktuální hodnota investice může nejen růst, ale i klesat. Není zaručena návratnost původně investované částky. Vstupní a výstupní poplatky nejsou ve vývoji výkonnosti zohledněny. Pro výpočet výkonnosti je použita metodika OeKB (Rakouská kontrolní banka). Zdroj výpočtů: Cyberfinancials Datenkommunikation GmbH.

### UKAZATELE (od 27.03.2003)

Kurz (ČOJ/PL) k 30.12.2016	103,94 EUR
Velikost fondu	455,85 mil. EUR
Volatilita	8,26 %
Nejvyšší hodnota za 12 měsíců	107,85 EUR
Nejnižší hodnota za 12 měsíců	101,37 EUR
Mod. sharpe ratio	0,82
Max. propad	-17,63 %
Výkonnost 2015	0,48 %
Výkonnost 2014	8,58 %

### DATA FONDU

Investiční společnost	Ampega Investment GmbH
Portfolio manažer	C-QUADRAT Kapitalanlage AG
sub-manažer	ARTS Asset Management GmbH
Depozitář fondu	Hauck & Aufhäuser Privatbankiers KGaA
Převzetí managementu	27.03.2003
Použití výnosů	výplata výnosů
Kód ISIN	DE000A0F5G98
WKN	A0F5G9
Měna fondu	EUR
Datum vydání	07.12.2001
Vstupní poplatek	5,00 %
Správní poplatek	až 2,00 % p.a. (+ 20,00 % Performance Fee nad 3 měsíční Euribor (referenční hodnota) - jen při nové nejvyšší dosažené hodnotě)
Účetní rok	01.01. - 31.12.
Povolení k prodeji	AT/DE/SK

### Ratings

Stav listopad 2016



THOMSON REUTERS  
LIPPER FUND AWARDS 2015  
AUSTRIA



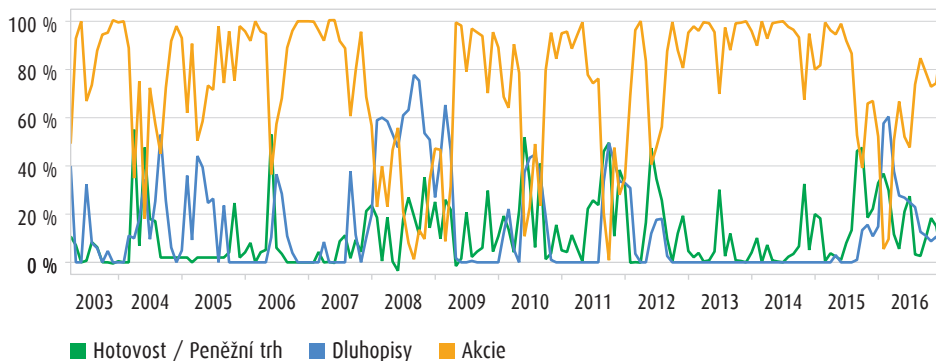
THOMSON REUTERS  
LIPPER FUND AWARDS 2015  
GERMANY



THOMSON REUTERS  
LIPPER FUND AWARDS 2015  
EUROPE

## Aktivní správa majetku fondu fondů

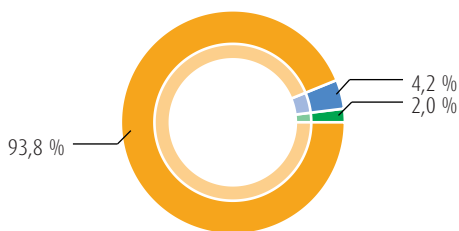
(31.03.2003 - 31.12.2016)



Schématické znázornění historického podílu jednotlivých tříd aktiv Zdroj výpočtů: Cyberfinancials Datenkommunikation GmbH.

## Rozložení aktiv

k 31.12.2016



■ Akcie ■ Dluhopisy  
■ Hotovost / Peněžní trh

Uvedené údaje o portfoliu vycházejí z posledních dostupných informačních zdrojů a proto se mohou lišit od údajů vykázaných v účetnictví fondu (právně závazný spis).

## Šance / Výhody

- **Flexibilní investiční strategie:** V závislosti na vývoji trhu a na investičních předpisech je využíváno investic do akcií, dluhopisů nebo nástrojů peněžního trhu. Management fondu se snaží Vaše peníze investovat vždy tam, kde se to jeví jako nejprofitabilnější.
- **Vyloučení dlouhých ztrátových období:** Profesionální „total return“ koncept zajišťuje systematické řízení rizika bez lidských emocí – s cílem zamezit dlouhým ztrátové fázi.

## Nejlepší pozice

posl. 6 měs., výnos po dobu držby

Magna New Frontiers Fund R (EUR) A. červenec - leden Emerging Markets	17,26 %
LuxTopic - Pacific (EUR) Acc červenec - leden Far East ex Japan	15,23 %
Schroder ISF Swiss Small&Mid Cap E. červenec - leden Switzerland	11,81 %
KBC Equity Fund Flanders (EUR) Acc červenec - prosinec Belgium	11,22 %
DJE - Asia High Dividend I (EUR) A. červenec - leden Far East	10,61 %

## Rizika

- Při investování produktu do investiční třídy na základě vzestupného trendu, může být tento přesto nahrazen trendem sestupným.
- Vzestupných trendů lze využít až od okamžiku, od kterého produkt investuje do příslušné investiční třídy.
- Sestupné trendy lze vyloučit až od okamžiku, od kterého produkt v příslušné investiční třídě deinvestuje.

Tato marketingová zpráva slouží výhradně pro nezávazné informační účely a nepředstavuje nabídku ani výzvu k nákupu nebo prodeji podílových listů fondu, nelze ji pokládat za nabídku k uzavření smlouvy o službách nebo vedlejších službách spojených s cennými papíry. Tento dokument nemůže nahradit poradenství prostřednictvím Vašeho investičního poradce.

Před investováním se seznamte s prospektem fondu, roční zprávou a v případě, že je starší 8 měsíců, půlroční zprávou fondu. Klíčové informace pro investory (KID nebo KIID) v českém jazyce a zveřejněný prodejní prospekt fondu (včetně Statutu fondu) C-QUADRAT ARTS Total Return Global AMI v aktuálním znění jsou zájemcům bezplatně k dispozici v německém a anglickém jazyce v sídle Ampega Investment GmbH, Charles-de-Gaulle-Platz 1, D-50679 Kolin n/Rýnem, Německo, v sídle C-QUADRAT Kapitalanlage AG, Schottenfeldgasse 20, A-1070 Vídeň, Rakousko, a na webové stránce [www.c-quadrat.com](http://www.c-quadrat.com).

Kompletní uvedený vývoj hodnoty představuje hrubou výkonnost zahrnující veškeré související náklady na úrovni fondu a vychází z předpokladu reinvestice vyplacených zisků.

C-QUADRAT ARTS Total Return Global AMI není připuštěn k veřejné nabídce v České republice. C-QUADRAT ARTS Total Return Global AMI je v současné době distribuován v České republice výhradně v rámci pojistných produktů (investičního životního pojištění). Veřejná nabídka tohoto fondu v České republice je z uvedených důvodů nepřipustná.

Každá kapitálová investice do investičního fondu podléhá všeobecným konjunkturním rizikům a výkyvům hodnoty. Trendy se mohou měnit a přinášet s sebou negativní vývoj hodnoty. Trendkopírující obchodní systém může trendy převažovat nebo podvažovat.

©2017 Morningstar. Všechna práva vyhrazena. Podrobnosti k ratingu Morningstar viz [www.morningstar.de](http://www.morningstar.de).

## KONTAKTNÍ ÚDAJE

INFO linka: 0043/1/51566-0  
e-Mail: [informace@c-quadrat.com](mailto:informace@c-quadrat.com)  
Internet: [www.c-quadrat.com](http://www.c-quadrat.com),  
[www.arts.co.at](http://www.arts.co.at)