

C-QUADRAT ARTS

Total Return Dynamic



the asset manager

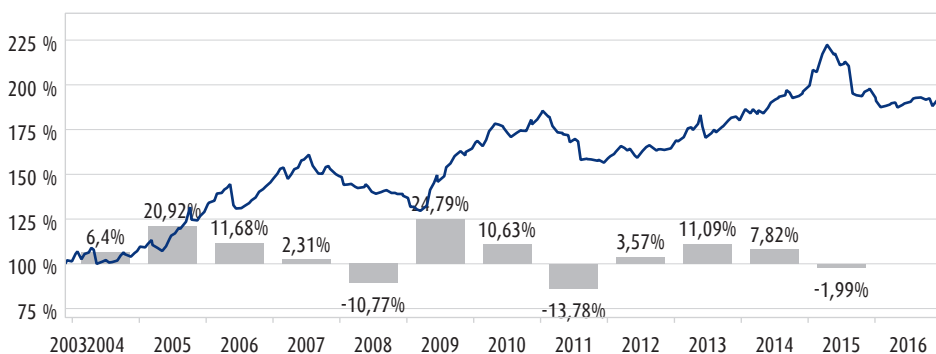
Charakteristika fondu

Technický obchodní systém - Fond je obhospodařován na základě přístupu tzv. celkové návratnosti (total return koncept). Při investování využívá management fondu technický obchodní systém orientovaný na střednědobé trendy vyvinutý společností ARTS Asset Management. Investiční strategie se neorientuje na žádný benchmark, ale naopak na dlouhodobém horizontu usiluje o dosažení kladné výkonnosti při jakémkoli vývoji trhů.

Flexibilní investiční směrnice - Majetek fondu může být investován až 100 % do akciových fondů. K naplnění akciové části portfolia mohou být částečně využívány i investice do jednotlivých akcií. V obdobích negativního vývoje na burzách může být akciová složka snížena až na nulu. V takovém případě je majetek fondu z velké části držen v jiných cenných papírech resp. ve fondech dluhopisových a peněžního trhu a nebo v hotovosti na účtu. Fond může využívat i deriváty a reprezentuje vysoce aktivní styl řízení. Obchodní systém vychází z jasně definovaných tradingových pravidel a sleduje více než 10 000 fondů. Alokace aktiv usiluje o využití výnosového potenciálu vždy neúspěšnějších sektorů v rámci odvětví, zemí a regionů.

Vývoj hodnoty od založení: +5,02 % p.a.

k 30.12.2016



YTD	-1,21 %	1 rok	-1,21 %	5 let	20,12 %	5 let p.a.	3,73 %
------------	----------------	--------------	----------------	--------------	----------------	-------------------	---------------

Minulá výkonnost není zárukou výkonnosti budoucí. Každá kapitálová investice nese určitou míru rizika. Aktuální hodnota investice může nejen růst, ale i klesat. Není zaručena návratnost původně investované částky. Vstupní a výstupní poplatky nejsou ve vývoji výkonnosti zohledněny. Pro výpočet výkonnosti je použita metodika OeKB (Rakouská kontrolní banka). Zdroj výpočtů: Cyberfinancials Datenkommunikation GmbH.

Ratings

Stav listopad 2016



UKAZATELE (od založení)

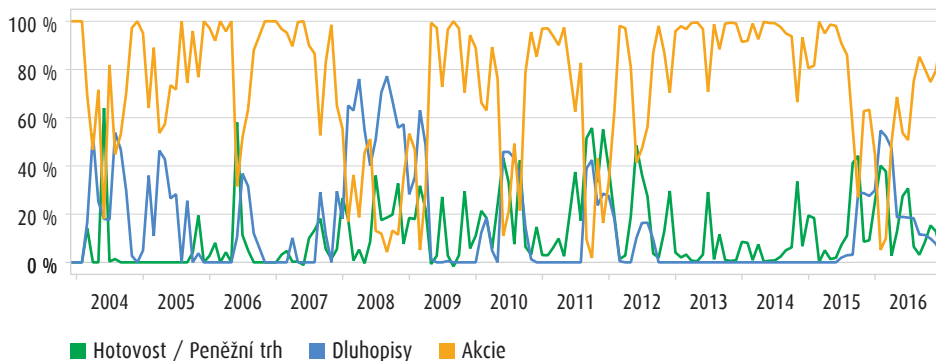
Kurz (ČOJ/PL) k 30.12.2016	T:	179,66 EUR
	VT:	185,99 EUR
Velikost fondu		337,14 mil. EUR
Volatilita		7,76 %
Nejvyšší hodnota za 12 měsíců		183,00 EUR
Nejnižší hodnota za 12 měsíců		175,16 EUR
Mod. sharpe ratio		0,70
Max. propad		-20,01 %
Výkonnost 2015		-1,99 %
Výkonnost 2014		7,82 %

DATA FONDU

Investiční společnost	Ampega Investment GmbH
Portfolio manažer	C-QUADRAT Kapitalanlage AG
sub-manažer	ARTS Asset Management GmbH, St. Pölten
Depozitář fondu	Raiffeisen Bank International AG
Použití výnosů	T: reinvestice výnosů VT: reinvestice výnosů v plné výši (zahraničí)
Kód ISIN	T: AT0000634738 VT: AT0000A08EX2
WKN	T: A0B6W0 VT: A0NFHK
Měna fondu	EUR
Datum vydání	24.11.2003
Vstupní poplatek	5,00 %
Správní poplatek	2,00 % p.a. (+ 20,00 % odměna za výkonnost - jen při nové nejvyšší dosažené hodnotě)
Účetní rok	01.01. - 31.12.
Povolení k prodeji	AT/CZ/DE/HU

Aktivní správa majetku fondu fondů

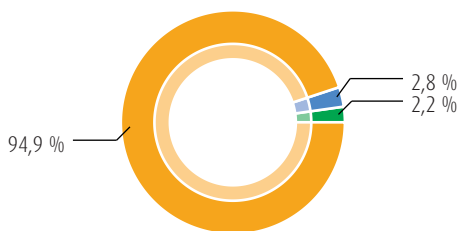
(30.11.2003 - 31.12.2016)



Schématické znázornění historického podílu jednotlivých tříd aktiv Zdroj výpočtů: Cyberfinancials Datenkommunikation GmbH.

Rozložení aktiv

k 31.12.2016



■ Akcie
■ Hotovost / Peněžní trh
■ Dluhopisy

Uvedené údaje o portfoliu vycházejí z posledních dostupných informačních zdrojů a proto se mohou lišit od údajů vykázaných v účetnictví fondu (právně závazný spis).

Šance / Výhody

- **Flexibilní investiční strategie:** V závislosti na vývoji trhu a na investičních předpisech je využíváno investic do akcií, dluhopisů nebo nástrojů peněžního trhu. Management fondu se snaží Vaše peníze investovat vždy tam, kde se to jeví jako nejprofitabilnější.
- **Vyloučení dlouhých ztrátových období:** Profesionální „total return“ koncept zajišťuje systematické řízení rizika bez lidských emocí – s cílem zamezit dlouhým ztrátové fázi.

Nejlepší pozice

posl. 6 měs., výnos po dobu držby

PARVEST Climate Impact C (EUR) Acc červenec - leden	11,30 %
T.Rowe Price Funds SICAV - US Smal. červenec - leden USA	10,74 %
Lyxor UCITS ETF PRIVEX (EUR) Dis listopad - leden World	8,74 %
JPMorgan Funds - Highbridge US STE. červenec - leden USA	7,46 %
Robo Global Robotics and Automatio. říjen - leden Industrials	7,37 %

Rizika

- Při investování produktu do investiční třídy na základě vzestupného trendu, může být tento vystředán trendem sestupným.
- Vzestupných trendů lze využít až od okamžiku, od kterého produkt investuje do příslušné investiční třídy.
- Sestupné trendy lze vyloučit až od okamžiku, od kterého produkt v příslušné investiční třídě deinvestuje.

Tato marketingová zpráva slouží výhradně pro nezávazné informační účely a nepředstavuje nabídku ani výzvu k nákupu nebo prodeji podílových listů fondu, nelze ji pokládat za nabídku k uzavření smlouvy o službách nebo vedlejších službách spojených s cennými papíry. Tento dokument nemůže nahradit poradenství prostřednictvím Vašeho investičního poradce.

Před investováním se seznámte s prospektem fondu, roční zprávou a v případě, že je starší 8 měsíců, půlroční zprávou fondu. Klíčové informace pro investory (KID nebo KIID) v českém jazyce a zveřejněný prodejní prospekt fondu (včetně Statutu fondu) C-QUADRAT ARTS Total Return Dynamic v aktuálním znění jsou zájemcům bezplatně k dispozici v německém a anglickém jazyce v sídle C-QUADRAT Kapitalanlage AG, Schottenfeldgasse 20, A-1070 Vídeň, Rakousko, a na webové stránce www.c-quadrat.com, v sídle platebního a informačního místa v České republice, Raiffeisenbank a.s., Olbrachtova 2006/9, Praha 4 a na webové stránce www.rb.cz.

Kompletní uvedený vývoj hodnoty představuje hrubou výkonnost zahrnující veškeré související náklady na úrovni fondu a vychází z předpokladu reinvestice vyplacených zisků.

Každá kapitálová investice do investičního fondu podléhá všeobecným konjunkturním rizikům a výkyvům hodnoty. Trendy se mohou měnit a přinášet s sebou negativní vývoj hodnoty. Trendkopírující obchodní systém může trendy převažovat nebo podvažovat.

©2017 Morningstar. Všechna práva vyhrazena. Podrobnosti k ratingu Morningstar viz www.morningstar.de.

KONTAKTNÍ ÚDAJE

INFO linka: 0043/1/51566-0
e-Mail: informace@c-quadrat.com
Internet: www.c-quadrat.com,
www.arts.co.at