



Čtvrtletní zpráva | za 3. čtvrtletí 2016

general.cz

Charakteristika Společnosti

Základní informace o Společnosti

Obchodní firma:	Generali Pojišťovna a.s.
Právní forma:	Akciová společnost
Sídlo společnosti:	Bělehradská 299/132, Vinohrady, 120 00 Praha 2
Identifikační číslo:	618 59 869
Daňové identifikační číslo:	CZ 699 00 1273
Bankovní spojení:	Uni Credit Bank Czech Republic
Účet:	1405157 / 2700
Datum vzniku:	1. ledna 1995
Právní předpis:	Společnost vznikla zápisem do obchodního rejstříku dne 1. ledna 1995.
Zápis v obchodním rejstříku:	Městský soud v Praze, oddíl B, vložka 2866
Datum zápisu do obchodního rejstříku:	1. ledna 1995
Datum a účel poslední změny v obchodním rejstříku:	9. 9. 2016 změna ve složení představenstva. Dne 31. srpna 2016 zánik členství RNDr. Marie Kovářové
Základní kapitál:	500 000 000 Kč
Splaceno:	100 %

Obsah

CHARAKTERISTIKA SPOLEČNOSTI	2
AKCIONÁŘSKÁ STRUKTURA SPOLEČNOSTI	11
FINANČNÍ ÚDAJE O ČINNOSTI SPOLEČNOSTI	14

Předmět činnosti

1. pojišťovací činnost zákona o pojišťovnictví – v rozsahu pojistných odvětví I, II, III, VI, VII a IX životních pojištění uvedených v části A přílohy č. 1 zákona o pojišťovnictví - v rozsahu pojistných odvětví 1, 2, 3, 4, 5, 6, 7, 8, 9, 10, 11, 12, 13, 14, 15, 16, 17, 18 neživotních pojištění uvedených v části B přílohy č. 1 zákona o pojišťovnictví

2. zajišťovací činnost neživotních zajištění

3. činnosti související s pojišťovací a zajišťovací činností (§ 3 odst. 4 zákona o pojišťovnictví)

a) zprostředkovatelská činnost podle zákona č. 363/1999 Sb.

b) poradenská činnost související s pojištěním fyzických a právnických osob podle zákona č. 363/1999 Sb.

c) šetření pojistných událostí prováděné na základě smlouvy s pojišťovnou podle zákona č. 363/1999 Sb.

d) provozování zprostředkovatelské činnosti v oblasti stavebního spoření, penzijního připojištění se státním příspěvkem a v oblasti nákupu a prodeje podílových listů otevřených podílových fondů

e) provozování zprostředkovatelské činnosti v oblasti bankovních a leasingových služeb

f) vzdělávací činnost pro pojišťovací zprostředkovatele a samostatné likvidátory pojistných událostí

Všechny výše uvedené činnosti zapsané v Obchodním rejstříku Společnost skutečně vykonává. Žádná Společností vykonávaná nebo poskytovaná činnost nebyla Českou národní bankou omezena nebo pozastavena.

Akcie vydané Společností

K 30. září 2016 zahrnoval schválený základní kapitál 50 000 kusů zaknihovaných kmenových akcií na jméno v celkové výši 500 000 000 Kč.

Emise:

ISIN CZ0008040946

Druh cenného papíru

kmenové

Forma

na jméno

Podoba

zaknihované

Jmenovitá hodnota

10 000 Kč

Počet kusů cenných papírů

50 000 ks

Celkový objem

500 000 000 Kč

Datum emise

14. července 2003

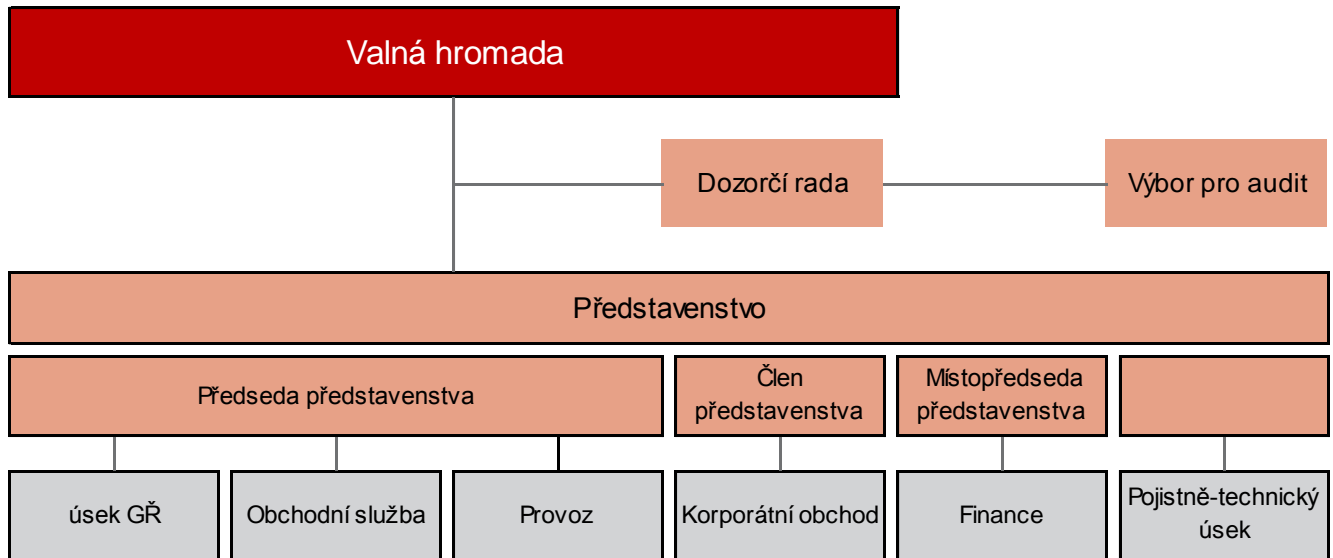
Údaje o přijetí k obchodování na regulovaném (veřejném) trhu

neregistrovaný CP (neobchodovatelné na veřejném trhu)

V průběhu třetího čtvrtletí roku 2016 končícího 30. září nedržela Společnost žádné vlastní akcie a zatímní listy ani jiné účastnické cenné papíry.

V průběhu třetího čtvrtletí roku 2016 končícího 30. září nedošlo k žádným změnám základního kapitálu.

Základní organizační schéma



Vedení Společnosti

(ke dni zpracování čtvrtletní zprávy)

generální ředitel společnosti

Ing. Pavel Menci, MBA

Funkční období:	od 1. dubna 2008
Rok narození:	1968
Vzdělání:	VA Brno University of Pittsburgh – Joseph M. Katz Graduate School of Business
Praxe:	VUMS software a.s. Buhler motor s.r.o. Generali Poist'ovňa a.s, Slovensko Generali Pojišťovna a.s.

Orgány Společnosti

(ke dni zpracování čtvrtletní zprávy)

PŘEDSTAVENSTVO

předseda

Pavel Menci

Funkční období: od 29. června 2015

Rok narození: 1968

Vzdělání: VA Brno
University of Pittsburgh – Joseph M. Katz Graduate School of Business

Praxe: VUMS software a.s.
Buhler motor s.r.o.
Generali Poist'ovňa a.s, Slovensko, Generali Pojišťovna a.s.

místopředseda

Petr Bohumský

Funkční období: od 2. července 2014

Rok narození: 1971

Vzdělání: Univerzita Karlova v Praze, Matematicko-fyzikální fakulta
University of Pittsburgh – Joseph M. Katz Graduate School of Business
Advance Healthcare Management Institute

Praxe: Česká pojišťovna a.s., Generali Pojišťovna a.s., Česká pojišťovna ZDRAVÍ a.s.
Generali PPF Holding B. V., PPF Group

člen

Karel Bláha

Den vzniku členství: 1. června 2015

Rok narození: 1976

Vzdělání: Univerzita Karlova v Praze, obor právo a právní věda
Vysoká škola ekonomická v Praze, specializace Hospodářská politika

Praxe: Česká pojišťovna a.s., Generali Pojišťovna a.s.
Transgas, a.s.

DOZORČÍ RADA

předseda

Luciano Cirinà

Funkční období: od 1. listopadu 2014
Rok narození: 1965
Vzdělání: Business Administration at the University of Trieste
Praxe: Generali PPF Holding B. V.
Austrian Insurers Federation
Generali Versicherung and Generali Holding Vienna
Assicurazioni Generali S.p.A., Trieste
Generali Versicherung AG, Vienna, Deutscher Lloyd (Generali Group)

člen

Gianluca Colocci

Den vzniku členství: 1. srpna 2014
Rok narození: 1967
Vzdělání: Univerzita Degli Studi di Trieste (obor obchod a ekonomie)
Praxe: Andersen Consulting
Generali Group

člen

Gregor Pilgram

Den vzniku členství: 15. dubna 2015
Rok narození: 1973
Vzdělání: Master of Business Administration at the Wirtschaftsuniversitaet Vienna, Austria
Praxe: Generali Group

Údaje o osobách s řídicí pravomocí

Osobami s řídicí pravomocí jsou členové představenstva a členové dozorčí rady. U žádného člena představenstva nebo dozorčí rady Společnosti nedochází při působení v orgánech dalších společností ke střetu zájmů. Hlavní, pro Společnost významné, aktivity členů představenstva a dozorčí rady v jiných společnostech:

Luciano Cirinà

- členství ve statutárním orgánu společnosti Generali CEE Holding B. V., Nizozemí
- vedoucí organizační složky Generali CEE Holding B. V., organizační složka se sídlem v Praze
- předsednictví v dozorčí radě společnosti Generali Bulgaria Holding EAD, Bulharsko
- předsednictví v dozorčí radě společností Generali Insurance AD a Generali Life Insurance AD, Bulharsko
- předsednictví v dozorčí radě společností Generali Towarzystwo Ubezpieczeń S.A. a Generali Życie Towarzystwo Ubezpieczeń S.A., Polsko
- předsednictví v dozorčí radě společnosti Generali Poist'ovňa a.s., Slovensko
- členství v dozorčí radě společnosti Generali Biztosító Zrt., Maďarsko
- předsednictví v dozorčí radě společnosti Česká pojišťovna a.s.
- členství v dozorčí radě společnosti SC GENERALI ROMANIA ASIGURARE REASIGURARE SA, Rumunsko
- vedoucí organizační složky Generali Shared Services Czech Branch, organizační složka se sídlem v Praze

Petr Bohumský

- členství v dozorčí radě společnosti FINHAUS a.s.
- místopředsednictví v představenstvu společnosti Česká pojišťovna a.s.
- členství v dozorčí radě společnosti Penzijní společnost České pojišťovny a.s.
- členství v dozorčí radě společnosti Nadace GCP
- členství v dozorčí radě společnosti Europ Assistance s.r.o.
- členství v dozorčí radě společnosti České pojišťovna ZDRAVÍ a.s.

Gianluca Colocci

- členství v dozorčí radě společnosti Česká pojišťovna a.s.
- místopředsednictví v dozorčí radě společností Generali Towarzystwo Ubezpieczeń S.A. a Generali Życie Towarzystwo Ubezpieczeń S.A., Polsko
- předsednictví v dozorčí radě společnosti Generali Powszechne Towarzystwo Emerytalne S.A., Polsko
- předsednictví v dozorčí radě společnosti Generali Finance Sp. Z o.o., Polsko

Gregor Pilgram

- členství v dozorčí radě společnosti Česká pojišťovna a.s.
- členství ve statutárním orgánu společnosti Generali CEE Holding B. V., Nizozemí
- členství v dozorčí radě společnosti Generali Investments CEE, investiční společnost, a.s.
- členství v dozorčí radě společností Generali Towarzystwo Ubezpieczeń S.A. a Generali Życie Towarzystwo Ubezpieczeń S.A., Polsko
- členství v dozorčí radě společnosti Genertel Biztosító, Maďarsko
- členství v dozorčí radě společnosti Generali Pojišťovňa a.s., Slovensko
- členství v dozorčí radě společnosti Generali Biztosító Zrt., Maďarsko
- členství v představenstvu společnosti Akcionarsko društvo za osiguranje GENERALI OSIGURANJE SRBIJA, Srbsko
- předsednictví v dozorčí radě společnosti Generali osiguranje dioničko društvo, Chorvatsko
- členství v představenstvu společnosti Akcionarsko društvo za osiguranje GENERALI OSIGURANJE MONTENEGRO Podgorica, Montenegro
- přechodné členství v představenstvu společnosti Generali Zavarovalnica d.d. Ljubljana, Slovinsko
- členství v dozorčí radě společnosti Generali Zavarovalnica d.d. Ljubljana, Slovinsko

Karla Bláha

- členství v představenstvu společnosti Česká pojišťovna a.s.
- jednatel společnosti Direct Care s.r.o.

Žádný z členů představenstva ani dozorčí rady nebyl odsouzen za podvodný trestný čin. K 30. září 2016 Společnost neevidovala žádné půjčky nebo zálohy poskytnuté členům představenstva a dozorčí rady a žádné záruky vydané za členy představenstva a dozorčí rady.

Akcionářská struktura Společnosti

Generali Pojišťovna a.s. byla k 30. září 2016 součástí koncernu, v němž je hlavní holdingovou společností zastřešující celou strukturu příslušného koncernu společnost Generali CEE Holding B. V.

Konečnou osobou ovládající emitenta je pak Assicurazioni Generali S.p.A., která je jediným akcionářem se 100% podílem ve společnosti Generali CEE Holding B.V. Generali Pojišťovna a.s. není závislá na jiných společnostech ve Skupině. Jediným akcionářem Společnosti je Generali CEE Holding B.V.

Generali CEE Holding B.V.

Právní forma:	Společnost s ručením omezeným
Sídlo:	Diemen, Amsterdam, Diemerhof 32, 1112XN Nizozemské království
Číslo spisu u rejstříku obchodní a průmyslové komory pro Amsterdam:	34275688
Základní kapitál:	100 000 EUR
Výše podílu na hlasovacích právech:	100%
Výše podílu na základním kapitálu:	100%
Datum založení:	8. června 2007
Popis činnosti:	holdingové aktivity a jejich financování

OVLÁDAJÍCÍ OSOBY SPOLEČNOSTI

Kromě jediného akcionáře Generali CEE Holding B. V. jsou dalšími ovládajícími osobami níže uvedené společnosti:

Assicurazioni Generali S.p.A.

Právní forma:	akciová společnost
Sídlo:	Piazza Duca degli Abruzzi 2, 34132 Trieste, Itálie
Číslo v rejstříku společností pro Trieste:	00079760328
Základní kapitál:	1 556 873 283 EUR
Výše podílu na hlasovacích právech:	100% (nepřímý)
Výše podílu na základním kapitálu:	100% (nepřímý)
Datum založení:	26. prosince 1831
Popis činnosti:	poskytování pojištých a finančních produktů

Výše pohledávek a závazků Společnosti k 30. září 2016 vůči ovládajícím osobám uvádí následující tabulka:

(v tis. Kč)	Pohledávky	Závazky
Generali CEE Holding B.V.	0	0
Assicurazioni Generali S.p.A.	12 584	56 565

Generali Pojišťovna a.s. nemá ve svých aktivech cenné papíry emitované ovládajícími osobami. Společnost rovněž nepřijala záruky od ovládaných osob a ani neposkytla záruky těmto osobám.

OVLÁDANÉ OSOBY SPOLEČNOSTI

Název	Právní forma	Adresa
Direct Care s.r.o.	Společnost s ručením omezeným	Na Pankráci 121, 140 00 Praha 4
Nadace GCP	Nadace	Na Pankráci 121, 140 00 Praha 4
SMALL GREF a.s.	Akciová společnost	Na Pankráci 121, 140 00 Praha 4

Následující tabulka uvádí výši podílů Společnosti na základním kapitálu a hlasovacích právech ovládaných osob k 30. září 2016.

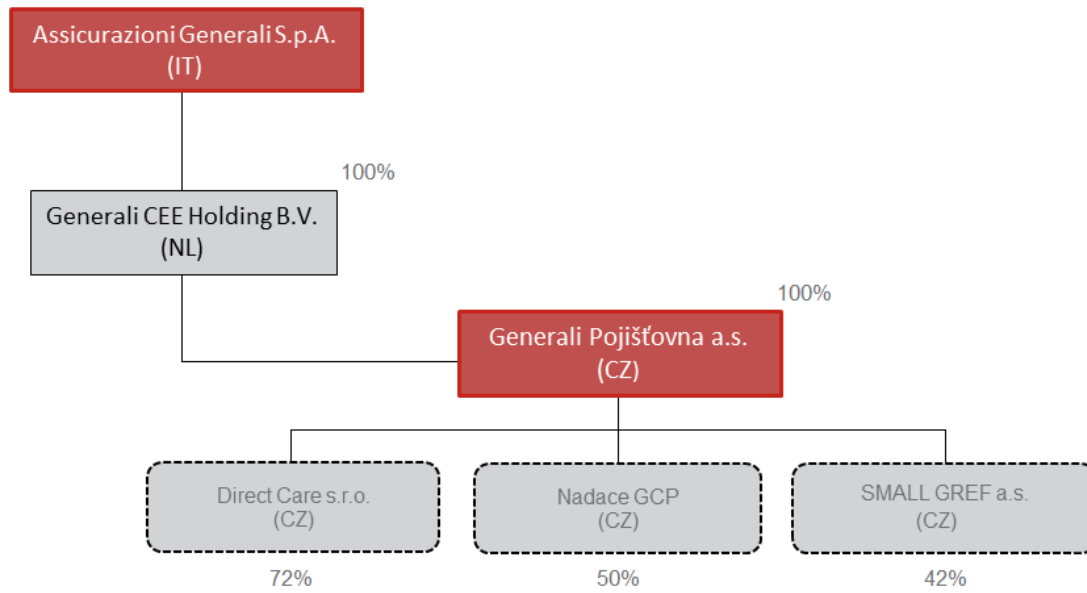
	Přímý podíl na ZK v %	Nepřímý podíl na ZK v %	Přímý podíl na hlasovacích právech v %	Nepřímý podíl na hlasovacích právech v %	Počet akcií držených Společností	Jmenovitá hodnota akcií/ výše obchodního podílu Společnosti v tis. Kč	Požizovací cena akcií/ obchodního podílu v tis. Kč (ke dni pořízení)
Direct Care s.r.o.	72	0	72	0	N/A	720	13 766
Nadace GCP	N/A	N/A	N/A	N/A	N/A	N/A	N/A
SMALL GREF a.s.	42	0	42	0	42	42 000	423 508

Výše pohledávek a závazků Společnosti vůči ovládaným osobám („OvOs“) k 30. září 2016.

(v tis. Kč)	Výše pohledávek	Výše závazků
Direct Care s.r.o.	119	0
Nadace GCP	0	0
SMALL GREF a.s.	0	0

Společnost neposkytla záruky ovládaným osobám a ani nepřijala záruky od těchto osob. Společnost nemá žádné závazky z cenných papírů vydaných ovládanými společnostmi.

VLASTNICKÁ STRUKTURA SPOLEČNOSTI



Finanční údaje o činnosti Společnosti

Finanční výkazy

Rozvaha k 30. září 2016

AKTIVA (tis. Kč)	Hrubá výše	Úprava	Čistá výše
Dlouhodobý nehmotný majetek	557 207	420 851	136 356
Finanční umístění (investice)	16 753 211	0	16 753 211
I. Pozemky a stavby (nemovitosti)	562 129	0	562 129
II. Finanční umístění v podnikatelských seskupeních	437 892	0	437 892
III. Jiná finanční umístění	15 753 190	0	15 753 190
Finanční umístění životního pojištění, je-li nositelem investičního rizika pojistník	5 737 276	0	5 737 276
Dlužníci	1 557 538	488 979	1 068 559
I. Pohledávky z operací přímého pojištění	769 580	447 774	321 806
II. Pohledávky z operací zajištění	554 007	0	554 007
III. Ostatní pohledávky	233 951	41 205	192 746
Ostatní aktiva	439 194	102 348	336 846
I. Dlouhodobý hmotný majetek, jiný než pozemky a stavby (nemovitosti), a zásoby	134 340	102 348	31 992
II. Hotovost na účtech u finančních institucí a hotovost v pokladně	304 854	0	304 854
Přechodné účty aktiv	257 377	0	257 377
I. Naběhlé úroky a nájemné	0	0	0
II. Odložené pořizovací náklady na pojistné smlouvy	249 360	0	249 360
III. Ostatní přechodné účty aktiv	8 017	0	8 017
AKTIVA CELKEM	25 301 803	1 012 178	24 289 625

PASIVA (tis. Kč)	Hrubá výše	Podíl zajišťovatelů na TR	Čistá výše
Vlastní kapitál	-	-	3 238 187
I. Základní kapitál	-	-	500 000
II. Emisní ážio	-	-	382 500
III. Ostatní kapitálové fondy	-	-	0
IV. Rezervní fond a ostatní fondy ze zisku	-	-	100 000
V. Nerozdělený zisk minulých účetních období nebo neuhrazená ztráta minulých účetních období	-	-	1 656 578
VI. Zisk nebo ztráta běžného účetního období	-	-	599 109
Technické rezervy	13 601 802	3 722 390	9 879 412
I. Rezerva na nezasloužené pojistné	1 783 281	798 944	984 337
II. Rezerva pojistného životních pojištění	4 634 567	0	4 634 567
III. Rezerva na pojistná plnění	6 906 199	2 923 446	3 982 753
IV. Rezerva na prémie a slevy	75 917	0	75 917
V. Rezerva na závazky ČKP	201 838	0	201 838
Technická rezerva na životní pojištění, je-li nositelem investičního rizika pojistník	5 728 704	0	5 728 704
Ostatní rezervy	-	-	143 096
Depozita při pasívním zajištění	-	-	609 852
Věřitelé	-	-	3 990 985
I. Závazky z operací přímého pojištění	-	-	926 503
II. Závazky z operací zajištění	-	-	1 435 929
III. Závazky vůči finančním institucím	-	-	1 522 016
IV. Ostatní závazky	-	-	106 537
Přechodné účty pasiv	-	-	699 389
I. Výdaje příštích období a výnosy příštích období	-	-	13 675
II. Ostatní přechodné účty pasiv	-	-	685 714
PASIVA CELKEM	-	-	24 289 625

Výkaz zisku a ztráty

k 30. září 2016

(tis. Kč)

I.	TECHNICKÝ ÚČET K NEŽIVOTNÍMU POJIŠTĚNÍ	
1.	Zasloužené pojistné, očištěné od zajištění	2 044 694
2.	Převedené výnosy z finančního umístění (investic) z Netechnického účtu	110 544
3.	Ostatní technické výnosy, očištěné od zajištění	368 565
4.	Náklady na pojistná plnění, očištěné od zajištění	-1 255 246
5.	Změna stavu ostatních technických rezerv, očištěné od zajištění	18 482
6.	Prémie a slevy, očištěné od zajištění	-31 114
7.	Čistá výše provozních nákladů	-731 274
8.	Ostatní technické náklady, očištěné od zajištění	-433 154
9.	Změna stavu vyrovnávací rezervy	0
10.	Výsledek technického účtu k neživotnímu pojištění	91 497
II.	TECHNICKÝ ÚČET K ŽIVOTNÍMU POJIŠTĚNÍ	
1.	Zasloužené pojistné, očištěné od zajištění	2 370 463
2.	Výnosy z finančního umístění (investic)	267 724
3.	Přírůstky hodnoty finančního umístění (investic)	311 018
4.	Ostatní technické výnosy, očištěné od zajištění	70 243
5.	Náklady na pojistná plnění, očištěné od zajištění	-1 137 192
6.	Změna stavu ostatních technických rezerv, očištěná od zajištění	-210 418
7.	Prémie a slevy, očištěné od zajištění	-4 658
8.	Čistá výše provozních nákladů	- 650 288
9.	Náklady na finanční umístění (investice)	-39 011
10.	Úbytky hodnoty finančního umístění (investic)	-296 742
11.	Ostatní technické náklady, očištěné od zajištění	-68 851
12.	Převod výnosů z finančního umístění (investic) na Netechnický účet	0
13.	Výsledek technického účtu k životnímu pojištění	612 288

III. NETECHNICKÝ ÚČET		
1.	Výsledek Technického účtu k neživotnímu pojištění	91 497
2.	Výsledek Technického účtu k životnímu pojištění	612 288
3.	Výnosy z finančního umístění (investic)	351 020
4.	Převedené výnosy finančního umístění (investic) z Technického účtu k životnímu pojištění	0
5.	Náklady na finanční umístění (investice)	-161 574
6.	Převod výnosů z finančního umístění (investic) na Technický účet k neživotnímu pojištění	110 544
7.	Ostatní výnosy	88 905
8.	Ostatní náklady	-128 661
9.	Daň z příjmů z běžné činnosti	-143 772
10.	Zisk nebo ztráta z běžné činnosti po zdanění	599 159
11.	Mimořádné náklady	0
12.	Mimořádné výnosy	0
13.	Mimořádný zisk nebo ztráta	0
14.	Daň z příjmů z mimořádné činnosti	0
15.	Ostatní daně neuvedené v předcházejících položkách	-50
16.	Zisk nebo ztráta za účetní období	599 109

Reálné a jmenovité hodnoty derivátů

k 30. září 2016

(v tis. Kč)	Reálná hodnota	Jmenovitá hodnota
Deriváty sjednané za účelem zajištění	0	0
Deriváty sjednané za účelem obchodování nebo spekulace	- 68 938	7 942 271

Ukazatel solventnosti a garanční fond

k 31. prosinci 2015

(v tis. Kč)	Neživotní pojištění	Životní pojištění
Požadovaná míra solventnosti	656 293	471 657
Disponibilní míra solventnosti	1 386 761	1 225 059
Poměr disponibilní a požadované míry solventnosti	2,11	2,60
Výše garančního fondu	375 983	
Poměr garančního fondu a součtu položek podle § 18 vyhlášky 434/2009 Sb.	0,14	

Poměrové ukazatele

k 30. září 2016

(v tis. Kč)	
Rentabilita průměrných aktiv (ROAA) (zisk/ztráta za účetní období/celková aktiva)	2,47 %
Rentabilita průměrného vlastního kapitálu (ROAE) (zisk/ztráta za účetní období/vlastní kapitál)	18,50 %
„ Combined ratio “ v neživotním pojištění	- 97,15%

