

Čtvrtletní zpráva

Generali Pojišťovna a.s.



za druhé čtvrtletí roku 2010



Obsah

| | |
|---|----|
| Charakteristika Společnosti | 3 |
| Akcionářská struktura Společnosti | 9 |
| Údaje o struktuře Skupiny | 9 |
| Finanční údaje o činnosti Společnosti | 12 |



Charakteristika Společnosti



Základní informace o Společnosti

Obchodní firma: Generali Pojišťovna a.s.

Právní forma: Akciová společnost

Sídlo společnosti: Praha 2, Bělehradská 132

Identifikační číslo: 618 59 869

Daňové identifikační číslo: CZ 699 00 1273

Bankovní spojení: Uni Credit Bank Czech Republic

Účet: 1405157 / 2700

Datum vzniku: 1. ledna 1995

Právní předpis: Společnost vznikla zápisem do obchodního rejstříku dne 1. ledna 1995

Zápis v obchodním rejstříku: Městský soud v Praze, oddíl B, vložka 2866

Datum zápisu do obchodního rejstříku: 1. ledna 1995

Datum a účel poslední změny v obchodním rejstříku: 24. června 2010, změna předmětu podnikání

Základní kapitál: 500 000 000,- Kč

Splaceno: 100 %



Předmět činnosti:

1. pojišťovací činnost zákona o pojišťovnictví - v rozsahu pojištých odvětví I, II, III, VI, VII a IX životních pojištění uvedených v části A přílohy č. 1 zákona o pojišťovnictví - v rozsahu pojištých odvětví 1, 2, 3, 4, 5, 6, 7, 8, 9, 10, 11, 12, 13, 14, 15, 16, 17, 18 neživotních pojištění uvedených v části B přílohy č. 1 zákona o pojišťovnictví
2. zajišťovací činnost - fakultativní zajišťovací činnost (§ 3 odst. 3 a § 9 odst. 5 zákona o pojišťovnictví) pro odvětví neživotních pojištění 7, 8, 9, 13 a 16 uvedených v části B přílohy k zákonu o pojišťovnictví
3. činnosti související s pojišťovací a zajišťovací činností (§ 3 odst. 4 zákona o pojišťovnictví)
 - a) zprostředkovatelská činnost podle zákona č. 363/1999 Sb.
 - b) poradenská činnost související s pojištěním fyzických a právnických osob podle zákona č. 363/1999 Sb.
 - c) šetření pojistných událostí prováděné na základě smlouvy s pojišťovnou podle zákona č. 363/1999 Sb.
 - d) provozování zprostředkovatelské činnosti v oblasti stavebního spoření, penzijního připojištění se státním příspěvkem a v oblasti nákupu a prodeje podílových listů otevřených podílových fondů
 - e) provozování zprostředkovatelské činnosti v oblasti bankovních a leasingových služeb
 - f) vzdělávací činnost pro pojišťovací zprostředkovatele a samostatné likvidátory pojistných událostí

Všechny výše uvedené činnosti zapsané v Obchodním rejstříku Společnost skutečně vykonává. Žádná Společností vykonávaná nebo poskytovaná činnost nebyla Českou národní bankou omezená nebo pozastavená.

Akcie vydané Generali Pojišťovna a.s.

K 30. červnu 2010 zahrnoval schválený základní kapitál 50 000 kusů zaknihovaných kmenových akcií na jméno v celkové výši 500 000 000,- Kč.

Emise:

Druh cenného papíru
Forma
Podoba
Jmenovitá hodnota
Počet kusů cenných papírů
Celkový objem
Datum emise
Údaje o přijetí k obchodování na regulovaném (veřejném) trhu

ISIN CZ0008040946

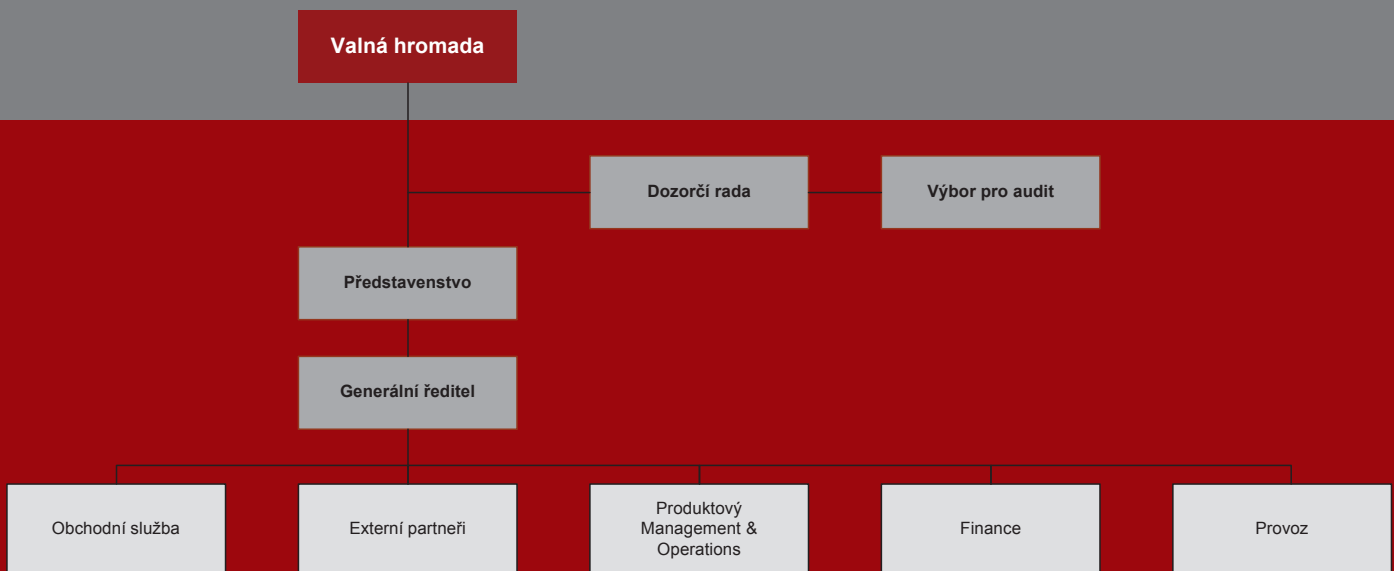
kmenové
na jméno
zaknihované
10 000,- Kč
50 000 ks
500 000 000,- Kč
14. července 2003
neregistrovaný CP
(neobchodovatelné na veřejném trhu)

V průběhu prvního pololetí končícího 30. června 2010 nedoržela Společnost žádné vlastní akcie a zatímní listy ani jiné účastnické cenné papíry.

V průběhu prvního pololetí končícího 30. června 2010 nedošlo k žádným změnám základního kapitálu.



Základní organizační schéma Generali Pojišťovna a.s.





Vedení Společnosti

(ke dni zpracování čtvrtletní zprávy)

generální ředitel společnosti

Ing. Petr Kopecký

Funkční období: od 1. listopadu 2009
Rok narození: 1970
Vzdělání: Vysoká škola ekonomická,
obor hospodářská politika
Praxe: Česká Pojišťovna a.s., Logica CMG,
MARK/BBDO, McCann-Erickson

vrchní ředitel úseku obchodní služba

Ing. Pavel Mencl, MBA

Funkční období: od 1. dubna 2008
Rok narození: 1968
Vzdělání: VA Brno
Praxe: VUMS software, Buhler motor s.r.o.

vrchní ředitel úseku externí partneři

Ing. Miroslav Řezník

Funkční období: od 1. února 2010
Rok narození: 1974
Vzdělání: Vysoká škola chemicko-technologická,
Rochester Institute of New York
Praxe: Unilever, Komerční banka, IKS,
Česká pojišťovna a.s.

vrchní ředitel

úseku produktový management & operations

Ing. Petr Hájek

Funkční období: od 1. dubna 2008
Rok narození: 1970
Vzdělání: Vysoká škola ekonomická,
fakulta statistiky a pravděpodobnosti
Praxe: Generali penzijní fond a.s.,
Generali Pojišťovna a.s.

vrchní ředitel úseku financí a úseku provoz

Mgr. Roman Koch

Funkční období: od 1. srpna 2009
Rok narození: 1973
Vzdělání: UK v Praze,
Matematicko - fyzikální fakulta
Merlin s.r.o., Kraft Jacobs-Suchard,
EXPANDIA BANKA a.s.,
ATLANTIK finanční trhy a.s.,
Česká pojišťovna a.s.



Orgány Společnosti

(ke dni zpracování čtvrtletní zprávy)



Představenstvo Společnosti

předseda

Ing. Štefan Tillinger

Funkční období: od 27. listopadu 2008
Rok narození: 1970
Vzdělání: VUT Brno, Fakulta strojní,
VUT Brno, Fakulta podnikatelská
Praxe: ING, Generali Pojišťovna a.s.

člen

Ing. Petr Kopecký

Funkční období: od 1. listopadu 2009
Rok narození: 1970
Vzdělání: Vysoká škola ekonomická,
obor hospodářská politika
Praxe: Česká Pojišťovna a.s., Logica CMG,
MARK/BBDO, McCann-Erickson

člen

Mgr. Roman Koch

Funkční období: od 1. srpna 2009
Rok narození: 1973
Vzdělání: UK v Praze, Matematicko - fyzikální
fakulta
Praxe: Merlin s.r.o., Kraft Jacobs-Suchard,
EXPANDIA BANKA a.s.,
ATLANTIK finanční trhy a.s.,
Česká pojišťovna a.s.



Dozorčí rada Společnosti

předseda

Ing. Jaroslav Mlynář, CSc.

Funkční období: od 9. března 2009
Rok narození: 1954
Vzdělání: Vysoké učení technické v Brně

místopředseda

Dr. Lorenzo Kravina

Funkční období: od 27. ledna 2009
Rok narození: 1964
Vzdělání: degree in Economics at
the University of Venice

místopředseda

Ing. Ladislav Wagner

Funkční období: od 4. července 2008
Rok narození: 1977
Vzdělání: Univerzita J. E. Purkyně
v Ústí nad Labem,
fakulta sociálně ekonomická,
VŠE v Praze, fakulta financí
a účetnictví



Údaje o osobách s řídicí pravomocí

Osobami s řídicí pravomocí jsou členové představenstva a členové dozorčí rady.

U žádného člena představenstva, dozorčí rady Společnosti nedochází při působení v orgánech dalších společností ke střetu zájmů.

Hlavní, pro Společnost významné, aktivity členů představenstva a dozorčí rady v jiných společnostech:

- členství pana Štefana Tillingerera v představenstvu Česká pojišťovna, a.s.
- členství pana Štefana Tillingerera v dozorčí radě ČP Invest, a.s.
- předsednictví pana Štefana Tillingerera v dozorčí radě ČP Direct, a.s.
- členství pana Petra Kopeckého v dozorčí radě Penzijní fond České pojišťovny, a.s.
- členství pana Romana Kocha v dozorčí radě ČP Invest, a.s.
- členství pana Romana Kocha v dozorčí radě Univerzální správa majetku, a.s.
- pověření pana Jaroslava Mlynáře do vedení společnosti Generali PPF Holding B.V., organizační složka
- pověření pana Lorenzo Kraviny do vedení společnosti Generali PPF Holding B.V., organizační složka
- místopředsednictví pana Lorenzo Kraviny v dozorčí radě Penzijní fond České pojišťovny, a.s.

Žádný z členů představenstva ani dozorčí rady nebyl odsouzen za podvodný trestný čin.

K 30. červnu 2010 Společnost neevidovala žádné půjčky nebo zálohy poskytnuté členům představenstva a dozorčí rady a žádné záruky vydané za členy představenstva a dozorčí rady.



Akcionářská struktura Společnosti

Generali Pojišťovna a.s. byla k 30. červnu 2010 součástí koncernu, v němž je hlavní holdingovou společností zastřešující celou strukturu příslušného koncernu společnost Generali PPF Holding B.V.

Konečnou osobou ovládající emitenta je pak Assicurazioni Generali S.p.A., která disponuje 51% podílem na hlasovacích právech spojených s akciemi společnosti Generali PPF Holding B.V. (49% podílem pak disponuje Společnost PPF Group N.V.). Generali Pojišťovna a.s. není závislá na jiných společnostech ve Skupině.

Jediným akcionářem Společnosti je Generali PPF Holding B.V.

Generali PPF Holding B.V.

Právní forma: společnost s ručením omezeným
Sídlo: Strawinskylaan 933, 1077XX Amsterdam, Nizozemsko
Číslo spisu u rejstříku obchodní a průmyslové komory pro Amsterdam: 34275688
Základní kapitál: 500 000 EUR
Výše podílu na hlasovacích právech: 100% (nepřímý)
Výše podílu na základním kapitálu: 100% (nepřímý)
Datum založení: 8. června 2007
Popis činnosti: holdingové aktivity a jejich financování

Údaje o struktuře Skupiny

Ovládající osoby Společnosti

Kromě jediného akcionáře Generali PPF Holding B.V. jsou dalšími ovládajícími osobami níže uvedené společnosti:

Assicurazioni Generali S.p.A

Právní forma: akciová společnost
Sídlo: Piazza Duca degli Abruzzi 2, Trieste, Itálie
Číslo v rejstříku společností pro Trieste: 00079760328
Základní kapitál: 1 556 873 283 EUR
Výše podílu na hlasovacích právech: 51% (nepřímý)
Výše podílu na základním kapitálu: 51% (nepřímý)
Datum založení: 26. prosince 1831
Popis činnosti: poskytování pojistných a finančních produktů

Výši pohledávek a závazků Společnosti vůči ovládajícím osobám uvádí následující tabulka

| (v tis. Kč) | Pohledávky | Závazky |
|---------------------------|------------|---------|
| Generali PPF Holding B.V. | 15 000 | 0 |

Generali Pojišťovna a.s. nemá ve svých aktivech cenné papíry emitované ovládajícími osobami.

Společnost rovněž nepřijala záruky od ovládaných osob a ani neposkytla záruky těmto osobám.

Ovládané osoby Společnosti

| Název | Právní forma | Adresa |
|-----------------------------|-------------------------------|-------------------------------------|
| Generali penzijní fond a.s. | akciová společnost | Praha 2, Bělehradská 132, PSČ 12084 |
| Generali Development s.r.o. | společnost s ručením omezeným | Praha 2, Bělehradská 132, PSČ 12084 |
| Generali Servis s.r.o. | společnost s ručením omezeným | Praha 2, Bělehradská 132, PSČ 12084 |
| Generali Car Care s.r.o. | společnost s ručením omezeným | Praha 2, Bělehradská 132, PSČ 12084 |
| Nadace pojišťovny Generali | nadace | Praha 2, Bělehradská 132, PSČ 12084 |

Následující tabulka uvádí výši podílů Společnosti na základním kapitálu a hlasovacích právech ovládaných osob.

| Název | Přímý podíl na ZK v % | Nepřímý podíl na ZK v % | Přímý podíl na hlasovacích právech v % | Nepřímý podíl na hlasovacích právech v % | Počet akcií držených Společností | Jmenovitá hodnota akcií / výše obchodního podílu Společnosti v tis. Kč | Pořizovací cena akcií / obchodního podílu v tis. Kč (ke dni pořízení) |
|-----------------------------|-----------------------|-------------------------|--|--|----------------------------------|--|---|
| Generali penzijní fond a.s. | 100 | 0 | 100 | 0 | 1 250 | 50 000 | 50 225 |
| Generali Development s.r.o. | 100 | 0 | 100 | 0 | N/A | 200 | 56 512 |
| Generali Servis s.r.o. | 100 | 0 | 100 | 0 | N/A | 100 | 118 |
| Generali Car Care s.r.o. | 100 | 0 | 100 | 0 | N/A | 1 000 | 1 000 |
| Nadace pojišťovny Generali | 100 | 0 | 100 | 0 | N/A | 500 | 500 |

Výše pohledávek a závazků Společnosti vůči ovládaným osobám („OvOs“)

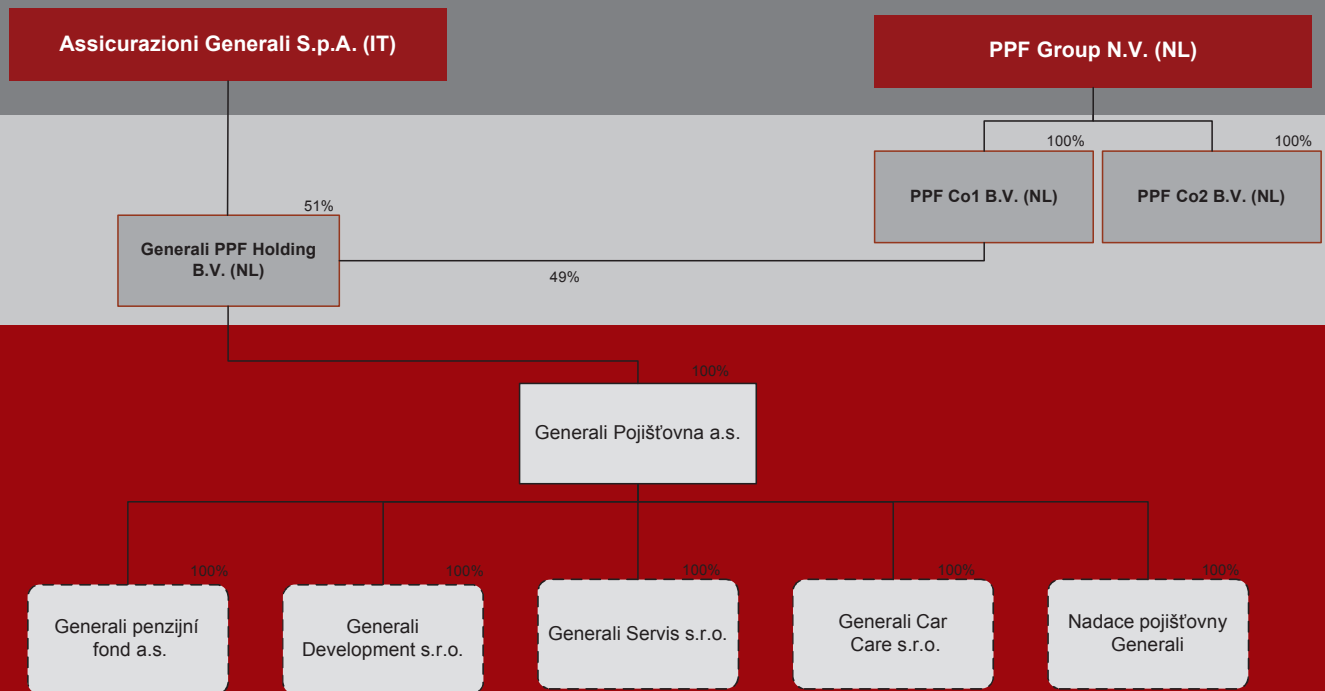
| Název | Výše pohledávek v tis. Kč | Výše závazku v tis. Kč |
|-----------------------------|---------------------------|------------------------|
| Generali penzijní fond a.s. | 25 | 0 |
| Generali Development s.r.o. | 169 | 86 |
| Generali Servis s.r.o. | 712 | 590 |
| Generali Car Care s.r.o. | 10 | 0 |
| Nadace pojišťovny Generali | 0 | 0 |

Společnost neposkytla záruky ovládaným osobám a ani nepřijala záruky od těchto osob.

Společnost nemá žádné závazky z cenných papírů vydaných ovládanými společnostmi.



Struktura Generali Pojišťovna a.s.



Finanční údaje o činnosti Společnosti

Finanční výkazy

| Rozvaha k 30. červnu 2010 | | | |
|--|-------------------|---------------------------|-------------------|
| Aktiva | Hrubá výše | Úprava | Čistá výše |
| Dlouhodobý nehmotný majetek | 187 315 | 113 553 | 73 762 |
| Finanční umístění (investice) | 13 456 004 | 0 | 13 456 004 |
| I. Pozemky a stavby (nemovitosti) | 720 210 | 0 | 720 210 |
| II. Finanční umístění v podnikatelských seskupeních | 157 111 | 0 | 157 111 |
| III. Jiná finanční umístění | 12 578 683 | 0 | 12 578 683 |
| Finanční umístění životního pojištění, je-li nositelem investičního rizika pojistník | 3 155 104 | 0 | 3 155 104 |
| Dlužníci | 1 489 511 | 431 006 | 1 058 505 |
| I. Pohledávky z operací přímého pojištění | 790 306 | 429 090 | 361 216 |
| II. Pohledávky z operací zajištění | 398 675 | 0 | 398 675 |
| III. Ostatní pohledávky | 300 530 | 1 916 | 298 614 |
| Ostatní aktiva | 493 845 | 247 930 | 245 915 |
| I. Dlouhodobý hmotný majetek, jiný než pozemky a stavby (nemovitosti), a zásoby | 306 317 | 247 930 | 58 387 |
| II. Hotovost na účtech u finančních institucí a hotovost v pokladně | 187 528 | 0 | 187 528 |
| Přechodné účty aktiv | 380 587 | 0 | 380 587 |
| I. Naběhlé úroky a nájemné | 660 | 0 | 660 |
| II. Odložené pořizovací náklady na pojistné smlouvy | 340 572 | 0 | 340 572 |
| III. Ostatní přechodné účty aktiv | 39 355 | 0 | 39 355 |
| Aktiva celkem | 19 162 366 | 792 489 | 18 369 877 |
| Pasiva | Hrubá výše | Podíl zajišťovatelů na TR | Čistá výše |
| Vlastní kapitál | X | X | 2 156 193 |
| I. Základní kapitál | X | X | 500 000 |
| II. Emisní ažio | X | X | 382 500 |
| III. Ostatní kapitálové fondy | X | X | 25 248 |
| IV. Rezervní fond a ostatní fondy ze zisku | X | X | 100 000 |
| V. Nerozdělený zisk minulých účetních období nebo neuhrazená ztráta minulých účetních období | X | X | 668 586 |
| VI. Zisk nebo ztráta běžného účetního období | X | X | 479 859 |
| Technické rezervy | 12 887 333 | 2 770 116 | 10 117 217 |
| I.. Rezerva na nezasloužené pojistné | 1 791 570 | 818 614 | 972 956 |
| II. Rezerva pojistného životních pojištění | 5 190 121 | 0 | 5 190 121 |
| III. Rezerva na pojistná plnění | 5 037 595 | 1 951 502 | 3 086 093 |
| IV. Rezerva na prémie a slevy | 363 111 | 0 | 363 111 |
| V. Jiné technické rezervy | 504 936 | 0 | 504 936 |
| Technická rezerva na životní pojištění, je-li nositelem investičního rizika pojistník | 3 127 221 | 0 | 3 127 221 |
| Ostatní rezervy | X | X | 150 493 |
| I. Rezerva na daně | X | X | 133 000 |
| II. Ostatní rezervy | X | X | 17 493 |
| Depozita při pasivním zajištění | X | X | 508 942 |
| Věřitelé | X | X | 1 894 612 |
| I. Závazky z operací přímého pojištění | X | X | 569 816 |
| II. Závazky z operací zajištění | X | X | 1 255 454 |
| III. Závazky vůči finančním institucím | X | X | 32 993 |
| IV. Ostatní závazky | X | X | 36 349 |
| Přechodné účty pasiv | X | X | 415 199 |
| I. Výdaje příštích období a výnosy příštích období | X | X | 16 950 |
| II. Ostatní přechodné účty pasiv | X | X | 398 249 |
| Pasiva celkem | X | X | 18 369 877 |



Výkaz zisku a ztráty

Výkaz zisku a ztráty

Za rok končící 30. června 2010 (v tisících Kč)

| I. Technický účet k neživotnímu pojištění | |
|---|----------------|
| 1. Zasloužené pojistné, očištěné od zajištění | 1 519 109 |
| 2. Převedené výnosy z finančního umístění (investic) z netechnického účtu | 84 214 |
| 3. Ostatní technické výnosy, očištěné od zajištění | 358 295 |
| 4. Náklady na pojistná plnění, očištěné od zajištění | - 795 764 |
| 5. Změna stavu ostatních technických rezerv, očištěné od zajištění | - 3 100 |
| 6. Prémie a slevy, očištěné od zajištění | - 8 291 |
| 7. Čistá výše provozních nákladů | - 491 846 |
| 8. Ostatní technické náklady, očištěné od zajištění | - 400 744 |
| 9. Změna stavu vyrovnávací rezervy | 50 060 |
| 10. Výsledek technického účtu k neživotnímu pojištění | 311 933 |
| II. Technický účet k životnímu pojištění | |
| 1. Zasloužené pojistné, očištěné od zajištění | 1 468 041 |
| 2. Výnosy z finančního umístění (investic) | 119 200 |
| 3. Přírůstky hodnoty finančního umístění (investic) | 217 178 |
| 4. Ostatní technické výnosy, očištěné od zajištění | 37 447 |
| 5. Náklady na pojistná plnění, očištěné od zajištění | - 577 961 |
| 6. Změna stavu ostatních technických rezerv, očištěná od zajištění | - 414 809 |
| 7. Prémie a slevy, očištěné od zajištění | 0 |
| 8. Čistá výše provozních nákladů | - 335 493 |
| 9. Náklady na finanční umístění (investice) | - 43 222 |
| 10. Úbytky hodnoty finančního umístění (investic) | - 157 629 |
| 11. Ostatní technické náklady, očištěné od zajištění | - 38 855 |
| 12. Převod výnosů z finančního umístění (investic) na netechnický účet | 0 |
| 13. Výsledek technického účtu k životnímu pojištění | 273 897 |
| III. Netechnický účet | |
| 1. Výsledek technického účtu k neživotnímu pojištění | 311 933 |
| 2. Výsledek technického účtu k životnímu pojištění | 273 897 |
| 3. Výnosy z finančního umístění (investic) | 223 229 |
| 4. Převedené výnosy finančního umístění (investic) z technického účtu k životnímu pojištění | 0 |
| 5. Náklady na finanční umístění (investice) | - 91 832 |
| 6. Převod výnosů z finančního umístění (investic) na technický účet k neživotnímu pojištění | - 84 214 |
| 7. Ostatní výnosy | 52 637 |
| 8. Ostatní náklady | - 66 412 |
| 9. Daň z příjmů z běžné činnosti | - 139 314 |
| 10. Zisk nebo ztráta z běžné činnosti po zdanění | 479 924 |
| 11. Mimořádné náklady | 0 |
| 12. Mimořádné výnosy | 0 |
| 13. Mimořádný zisk nebo ztráta | 0 |
| 14. Daň z příjmů z mimořádné činnosti | 0 |
| 15. Ostatní daně neuvedené v předcházejících položkách | - 65 |
| 16. Zisk nebo ztráta za účetní období | 479 859 |



Reálné a jmenovité hodnoty derivátů

| K 30. červnu 2010 v tis. Kč | Reálná hodnota | Jmenovitá hodnota |
|--|----------------|-------------------|
| Deriváty sjednané za účelem zajištění | 0 | 0 |
| Deriváty sjednané za účelem obchodování nebo spekulace | - 17 784 | - 608 340 |

Ukazatel solventnosti a garanční fond

| K 31. prosinci 2009 v tis. Kč | Neživotní pojištění | Životní pojištění |
|---|---------------------|-------------------|
| Požadovaná míra solventnosti | 656 293 | 377 880 |
| Disponibilní míra solventnosti | 1 565 161 | 811 173 |
| Poměr disponibilní a požadované míry solventnosti | 2,38 | 2,15 |

| | |
|--|---------|
| Výše garančního fondu | 344 700 |
| Poměr garančního fondu a součtu položek podle § 18 | 0,189 |

Poměrové ukazatele

| K 30. červnu 2010 | |
|--|-------|
| Rentabilita průměrných aktiv (ROAA) | 2,61 |
| Rentabilita průměrného vlastního kapitálu (ROAE) | 22,25 |
| „Combined ratio“ v neživotním pojištění | 84,76 |