

# Čtvrtletní zpráva

Generali Pojišťovna a.s.



za čtvrté čtvrtletí roku 2010



## Obsah

Charakteristika Společnosti .....	3
Akcionářská struktura Společnosti .....	9
Údaje o struktuře Skupiny .....	9
Finanční údaje o činnosti Společnosti .....	12



## Charakteristika Společnosti



### Základní informace o Společnosti

Obchodní firma: Generali Pojišťovna a.s.

Právní forma: Akciová společnost

Sídlo společnosti: Praha 2, Bělehradská 132

Identifikační číslo: 618 59 869

Daňové identifikační číslo: CZ 699 00 1273

Bankovní spojení: Uni Credit Bank Czech Republic

Účet: 1405157 / 2700

Datum vzniku: 1. ledna 1995

Právní předpis: Společnost vznikla zápisem do obchodního rejstříku dne 1. ledna 1995

Zápis v obchodním rejstříku: Městský soud v Praze, oddíl B, vložka 2866

Datum zápisu do obchodního rejstříku: 1. ledna 1995

Datum a účel poslední změny v obchodním rejstříku: 10. ledna 2011, změna ve funkci předsedy představenstva

Základní kapitál: 500 000 000,- Kč

Splaceno: 100 %



## Předmět činnosti:

1. pojišťovací činnost zákona o pojišťovnictví - v rozsahu pojištých odvětví I, II, III, VI, VII a IX životních pojištění uvedených v části A přílohy č. 1 zákona o pojišťovnictví - v rozsahu pojištých odvětví 1, 2, 3, 4, 5, 6, 7, 8, 9, 10, 11, 12, 13, 14, 15, 16, 17, 18 neživotních pojištění uvedených v části B přílohy č. 1 zákona o pojišťovnictví
2. zajišťovací činnost neživotních zajištění
3. činnosti související s pojišťovací a zajišťovací činností (§ 3 odst. 4 zákona o pojišťovnictví)
  - a) zprostředkovatelská činnost podle zákona č. 363/1999 Sb.
  - b) poradenská činnost související s pojištěním fyzických a právnických osob podle zákona č. 363/1999 Sb.
  - c) šetření pojištých událostí prováděné na základě smlouvy s pojišťovnou podle zákona č. 363/1999 Sb.
  - d) provozování zprostředkovatelské činnosti v oblasti stavebního spoření, penzijního připojištění se státním příspěvkem a v oblasti nákupu a prodeje podílových listů otevřených podílových fondů
  - e) provozování zprostředkovatelské činnosti v oblasti bankovních a leasingových služeb
  - f) vzdělávací činnost pro pojišťovací zprostředkovatele a samostatné likvidátory pojištých událostí

Všechny výše uvedené činnosti zapsané v Obchodním rejstříku Společnost skutečně vykonává. Žádná Společností vykonávaná nebo poskytovaná činnost nebyla Českou národní bankou omezená nebo pozastavená.

## Akcie vydané Generali Pojišťovna a.s.

K 31. prosinci 2010 zahrnoval schválený základní kapitál 50 000 kusů zaknihovaných kmenových akcií na jméno v celkové výši 500 000 000,- Kč.

### Emise:

Druh cenného papíru  
Forma  
Podoba  
Jmenovitá hodnota  
Počet kusů cenných papírů  
Celkový objem  
Datum emise  
Údaje o přijetí k obchodování na regulovaném (veřejném) trhu

### ISIN CZ0008040946

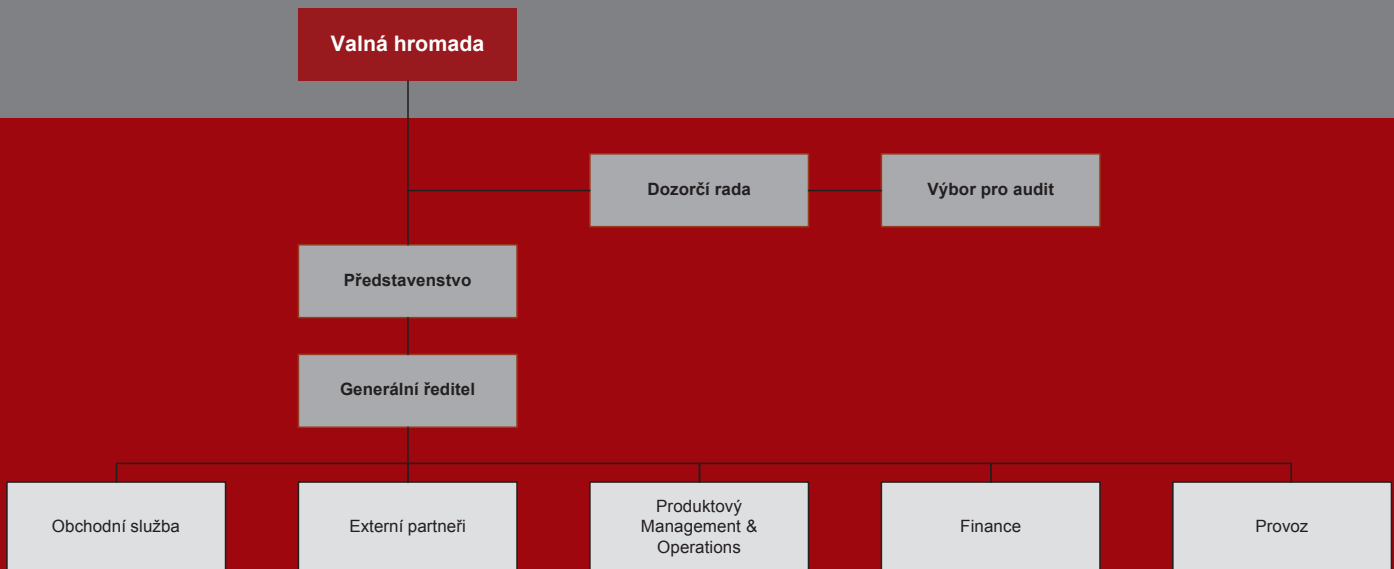
kmenové  
na jméno  
zaknihované  
10 000,- Kč  
50 000 ks  
500 000 000,- Kč  
14. července 2003  
neregistrovaný CP  
(neobchodovatelné na veřejném trhu)

V průběhu roku končícího 31. prosince 2010 nedržela Společnost žádné vlastní akcie a zatímní listy ani jiné účastnické cenné papíry.

V průběhu roku končícího 31. prosince 2010 nedošlo k žádným změnám základního kapitálu.



## Základní organizační schéma Generali Pojišťovna a.s.





## Vedení Společnosti

(ke dni zpracování čtvrtletní zprávy)

### **generální ředitel společnosti**

**Ing. Petr Kopecký**

Funkční období: od 1. listopadu 2008  
Rok narození: 1970  
Vzdělání: Vysoká škola ekonomická,  
obor hospodářská politika  
Praxe: Česká Pojišťovna a.s., Logica CMG,  
MARK/BBDO, McCann-Erickson

### **vrchní ředitel úseku obchodní služba**

**Ing. Pavel Mencl, MBA**

Funkční období: od 1. dubna 2008  
Rok narození: 1968  
Vzdělání: VA Brno  
Praxe: VUMS software, Buhler motor s.r.o.

### **vrchní ředitel úseku externí partneři**

**Ing. Miroslav Řezník**

Funkční období: od 1. února 2010  
Rok narození: 1974  
Vzdělání: Vysoká škola chemicko-technologická,  
Rochester Institute of New York  
Praxe: Unilever, Komerční banka, IKS,  
Česká pojišťovna a.s.

### **vrchní ředitel**

#### **úseku produktový management & operations**

**Ing. Petr Hájek**

Funkční období: od 1. dubna 2008  
Rok narození: 1970  
Vzdělání: Vysoká škola ekonomická,  
fakulta statistiky a pravděpodobnosti  
Praxe: Generali penzijní fond a.s.,  
Generali Pojišťovna a.s.

### **vrchní ředitel úseku financí a úseku provoz**

**Mgr. Roman Koch**

Funkční období: od 1. srpna 2009  
Rok narození: 1973  
Vzdělání: UK v Praze,  
Matematicko - fyzikální fakulta  
Merlin s.r.o., Kraft Jacobs-Suchard,  
EXPANDIA BANKA a.s.,  
ATLANTIK finanční trhy a.s.,  
Česká pojišťovna a.s.



## Orgány Společnosti

(ke dni zpracování čtvrtletní zprávy)



## Představenstvo Společnosti

### **předseda**

Ing. Jaroslav Mlynář, CSc.

Funkční období: od 27. listopadu 2010  
Rok narození: 1954  
Vzdělání: Vysoké učení technické v Brně,  
Praxe: Erste Allgemeine Versicherungs-AG,  
Generali Pojišťovna a.s.,  
Generali penzijní fond a.s.,  
Generali PPF Holding, B.V.

### **člen**

Ing. Petr Kopecký

Funkční období: od 1. listopadu 2009  
Rok narození: 1970  
Vzdělání: Vysoká škola ekonomická,  
obor hospodářská politika  
Praxe: Česká Pojišťovna a.s., Logica CMG,  
MARK/BBDO, McCann-Erickson

### **člen**

Mgr. Roman Koch

Funkční období: od 1. srpna 2009  
Rok narození: 1973  
Vzdělání: UK v Praze, Matematicko - fyzikální  
fakulta  
Praxe: Merlin s.r.o., Kraft Jacobs-Suchard,  
EXPANDIA BANKA a.s.,  
ATLANTIK finanční trhy a.s.,  
Česká pojišťovna a.s.



## Dozorčí rada Společnosti

### **místopředseda**

Dr. Lorenzo Kravina

Funkční období: od 27. ledna 2009  
Rok narození: 1964  
Vzdělání: degree in Economics at  
the University of Venice  
Praxe: Assicurazioni Generali, S.p.A.,  
Generali Holding AG

### **člen**

Mag. Klára Starková, MBA

Funkční období: od 27. listopadu 2010  
Rok narození: 1972  
Vzdělání: Vídeňská Univerzita ekonomie  
a obchodu, Rochester Institute  
of Technology New York  
Praxe: McKinsey & Company,  
Inc. Czech Republic – organizační  
složka, Generali PPF Holding, B.V.



## Údaje o osobách s řídicí pravomocí

Osobami s řídicí pravomocí jsou členové představenstva a členové dozorčí rady.

U žádného člena představenstva, dozorčí rady Společnosti nedochází při působení v orgánech dalších společností ke střetu zájmů.

Hlavní, pro Společnost významné, aktivity členů představenstva a dozorčí rady v jiných společnostech:

- členství pana Petra Kopeckého v dozorčí radě Penzijní fond České pojišťovny, a.s.
- členství pana Romana Kocha v dozorčí radě ČP Invest, a.s.
- členství pana Romana Kocha v dozorčí radě Univerzální správa majetku, a.s.

- pověření pana Jaroslava Mlynáře do vedení společnosti Generali PPF Holding B.V., organizační složka
- pověření pana Lorenzo Kraviny do vedení společnosti Generali PPF Holding B.V., organizační složka
- místopředsednictví pana Lorenzo Kraviny v dozorčí radě Penzijní fond České pojišťovny, a.s.

Žádný z členů představenstva ani dozorčí rady nebyl odsouzen za podvodný trestný čin.

K 31. prosinci 2010 Společnost neevidovala žádné půjčky nebo zálohy poskytnuté členům představenstva a dozorčí rady a žádné záruky vydané za členy představenstva a dozorčí rady.





## Akcionářská struktura Společnosti

Generali Pojišťovna a.s. byla k 31. prosinci 2010 součástí koncernu, v němž je hlavní holdingovou společností zastřešující celou strukturu příslušného koncernu společnost Generali PPF Holding B.V.

Konečnou osobou ovládající emitenta je pak Assicurazioni Generali S.p.A., která disponuje 51% podílem na hlasovacích právech spojených s akciemi společnosti Generali PPF Holding B.V. (49% podílem pak disponuje Společnost PPF Group N.V.). Generali Pojišťovna a.s. není závislá na jiných společnostech ve Skupině.

Jediným akcionářem Společnosti je Generali PPF Holding B.V.

### Generali PPF Holding B.V.

Právní forma: společnost s ručením omezeným  
Sídlo: Strawinskylaan 933, 1077XX Amsterdam, Nizozemsko  
Číslo spisu u rejstříku obchodní a průmyslové komory pro Amsterdam: 34275688  
Základní kapitál: 500 000 EUR  
Výše podílu na hlasovacích právech: 100% (nepřímý)  
Výše podílu na základním kapitálu: 100% (nepřímý)  
Datum založení: 8. června 2007  
Popis činnosti: holdingové aktivity a jejich financování

## Údaje o struktuře Skupiny

### Ovládající osoby Společnosti

Kromě jediného akcionáře Generali PPF Holding B.V. jsou dalšími ovládajícími osobami níže uvedené společnosti:

#### Assicurazioni Generali S.p.A

Právní forma: akciová společnost  
Sídlo: Piazza Duca degli Abruzzi 2, Trieste, Itálie  
Číslo v rejstříku společností pro Trieste: 00079760328  
Základní kapitál: 1 556 873 283 EUR  
Výše podílu na hlasovacích právech: 51% (nepřímý)  
Výše podílu na základním kapitálu: 51% (nepřímý)  
Datum založení: 26. prosince 1831  
Popis činnosti: poskytování pojistných a finančních produktů

Výši pohledávek a závazků Společnosti vůči ovládajícím osobám uvádí následující tabulka

(v tis. Kč)	Pohledávky	Závazky
Generali PPF Holding B.V.	33 000	0

Generali Pojišťovna a.s. nemá ve svých aktivech cenné papíry emitované ovládajícími osobami.

Společnost rovněž nepřijala záruky od ovládaných osob a ani neposkytla záruky těmto osobám.



## Ovládané osoby Společnosti

Název	Právní forma	Adresa
Generali penzijní fond a.s.	akciová společnost	Praha 2, Bělehradská 132, PSČ 12084
Generali Development s.r.o.	společnost s ručením omezeným	Praha 2, Bělehradská 132, PSČ 12084
Generali Servis s.r.o.	společnost s ručením omezeným	Praha 2, Bělehradská 132, PSČ 12084
Generali Car Care s.r.o.	společnost s ručením omezeným	Praha 2, Bělehradská 132, PSČ 12084
Nadace pojišťovny Generali	nadace	Praha 2, Bělehradská 132, PSČ 12084

Následující tabulka uvádí výši podílů Společnosti na základním kapitálu a hlasovacích právech ovládaných osob.

Název	Přímý podíl na ZK v %	Nepřímý podíl na ZK v %	Přímý podíl na hlasovacích právech v %	Nepřímý podíl na hlasovacích právech v %	Počet akcií držených Společností	Jmenovitá hodnota akcií / výše obchodního podílu Společnosti v tis. Kč	Pořizovací cena akcií / obchodního podílu v tis. Kč (ke dni pořízení)
Generali penzijní fond a.s.	100	0	100	0	1 250	50 000	50 225
Generali Development s.r.o.	100	0	100	0	N/A	200	56 512
Generali Servis s.r.o.	100	0	100	0	N/A	100	118
Generali Car Care s.r.o.	100	0	100	0	N/A	1 000	1 000
Nadace pojišťovny Generali	100	0	100	0	N/A	500	500

Výše pohledávek a závazků Společnosti vůči ovládaným osobám („OvOs“)

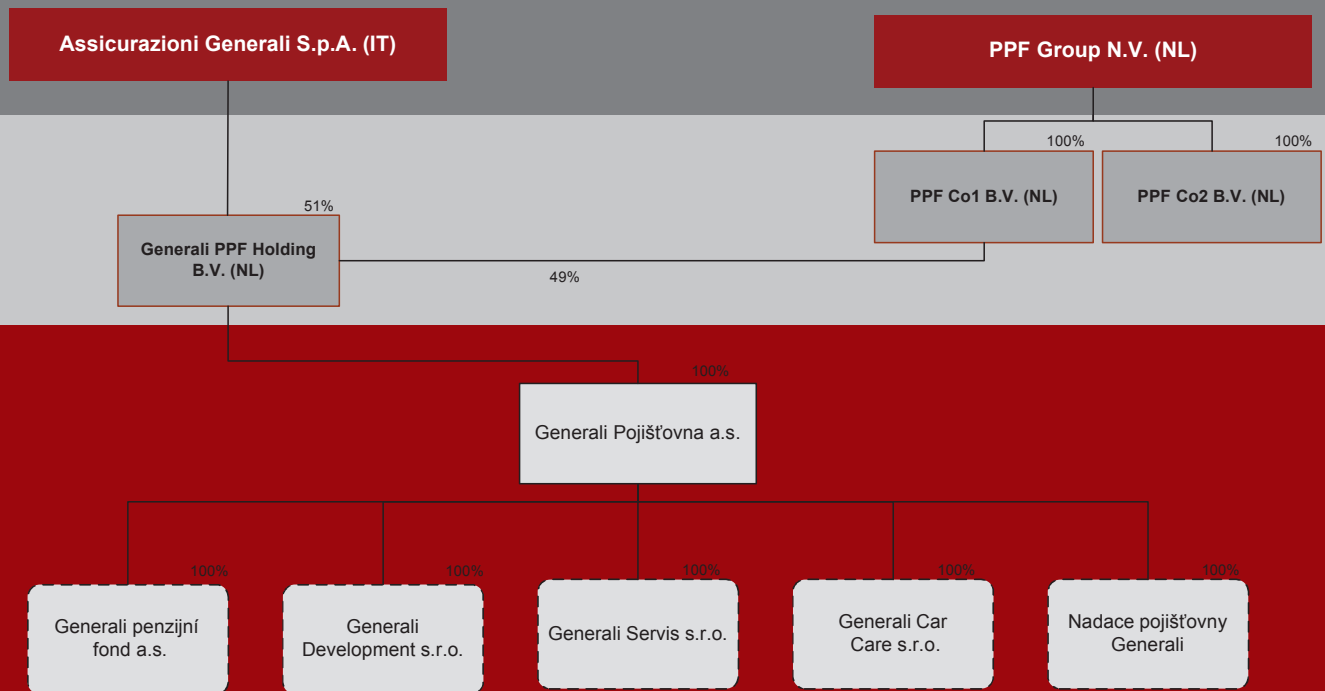
Název	Výše pohledávek v tis. Kč	Výše závazku v tis. Kč
Generali penzijní fond a.s.	2 086	0
Generali Development s.r.o.	21	0
Generali Servis s.r.o.	330	0
Generali Car Care s.r.o.	0	0
Nadace pojišťovny Generali	0	0

Společnost neposkytla záruky ovládaným osobám a ani nepřijala záruky od těchto osob.

Společnost nemá žádné závazky z cenných papírů vydaných ovládanými společnostmi.



Struktura Generali Pojišťovna a.s.



## Finanční údaje o činnosti Společnosti

### Finanční výkazy

<b>Rozvaha</b>			
<b>k 31. prosinci 2010</b> (v tisících Kč)			
<b>Aktiva</b>	Hrubá výše	Úprava	Čistá výše
Dlouhodobý nehmotný majetek, z toho:	206 537	132 026	74 511
Finanční umístění (investice)	13 921 015	0	13 921 015
I. Pozemky a stavby (nemovitosti), z toho:	720 829	0	720 829
II. Finanční umístění v podnikatelských seskupeních	208 085	0	208 085
III. Jiná finanční umístění	12 992 101	0	12 992 101
Finanční umístění životního pojištění, je-li nositelem investičního rizika pojistník	3 652 304	0	3 652 304
Dlužníci	1 463 565	574 582	888 983
I. Pohledávky z operací přímého pojištění	748 517	431 025	317 492
II. Pohledávky z operací zajištění, z toho:	457 753	0	457 753
III. Ostatní pohledávky, z toho:	257 295	143 557	113 738
Ostatní aktiva	608 651	253 825	354 826
I. Dlouhodobý hmotný majetek, jiný než pozemky a stavby (nemovitosti), a zásoby	316 325	253 825	62 500
II. Hotovost na účtech u finančních institucí a hotovost v pokladně	292 326	0	292 326
Přechodné účty aktiv	381 890	0	381 890
I. Naběhlé úroky a nájemné	1 309	0	1 309
II. Odložené pořizovací náklady na pojistné smlouvy, v tom odděleně:	350 233	0	350 233
III. Ostatní přechodné účty aktiv, z toho:	30 348	0	30 348
<b>Aktiva celkem</b>	<b>20 233 962</b>	<b>960 433</b>	<b>19 273 529</b>
<b>Pasiva</b>	Hrubá výše	Podíl zajišťovatelů na TR	Čistá výše
Vlastní kapitál	X	X	2 521 023
I. Základní kapitál	X	X	500 000
II. Emisní ažio	X	X	382 500
III. Ostatní kapitálové fondy	X	X	74 540
IV. Rezervní fond a ostatní fondy ze zisku	X	X	100 000
V. Nerozdělený zisk minulých účetních období nebo neuhrazená ztráta minulých účetních období	X	X	668 587
VI. Zisk nebo ztráta běžného účetního období	X	X	795 396
Technické rezervy	12 922 632	2 803 275	10 119 357
I. Rezerva na nezasloužené pojistné	1 547 059	669 297	877 762
II. Rezerva pojistného životních pojištění	5 188 649	0	5 188 649
III. Rezerva na pojistná plnění	5 310 033	2 133 978	3 176 055
IV. Rezerva na prémie a slevy	373 774	0	373 774
V. Jiné technické rezervy	503 117	0	503 117
Technická rezerva na životní pojištění, je-li nositelem investičního rizika pojistník	3 610 952	0	3 610 952
Ostatní rezervy	X	X	11 465
Depozita při pasivním zajištění	X	X	510 976
Věřitelé	X	X	2 005 324
I. Závazky z operací přímého pojištění	X	X	708 409
II. Závazky z operací zajištění	X	X	1 188 184
III. Ostatní závazky	X	X	108 731
Přechodné účty pasiv			494 432
I. Výdaje příštích období a výnosy příštích období	X	X	10 135
II. Ostatní přechodné účty pasiv, z toho:	X	X	484 297
<b>Pasiva celkem</b>	<b>X</b>	<b>X</b>	<b>19 273 529</b>



## Výkaz zisku a ztráty

<b>Výkaz zisku a ztráty</b>	
Za rok končící 31. prosince 2010 (v tisících Kč)	
<b>I. Technický účet k neživotnímu pojištění</b>	
1. Zasloužené pojistné, očištěné od zajištění	3 019 377
2. Převedené výnosy z finančního umístění (investic) z Netechnického účtu	302 286
3. Ostatní technické výnosy, očištěné od zajištění	424 621
4. Náklady na pojistná plnění, očištěné od zajištění	- 1 616 559
5. Změna stavu ostatních technických rezerv, očištěné od zajištění	- 1 281
6. Prémie a slevy, očištěné od zajištění	- 22 913
7. Čistá výše provozních nákladů	- 1 129 541
8. Ostatní technické náklady, očištěné od zajištění	- 416 109
9. Změna stavu vyrovnávací rezervy	50 061
<b>10. Výsledek technického účtu k neživotnímu pojištění</b>	<b>609 942</b>
<b>II. Technický účet k životnímu pojištění</b>	
1. Zasloužené pojistné, očištěné od zajištění	2 764 986
2. Výnosy z finančního umístění (investic)	475 353
3. Přírůstky hodnoty finančního umístění (investic)	469 019
4. Ostatní technické výnosy, očištěné od zajištění	52 459
5. Náklady na pojistná plnění, očištěné od zajištění	- 1 335 705
6. Změna stavu ostatních technických rezerv, očištěná od zajištění	- 897 068
7. Prémie a slevy, očištěné od zajištění	1 129
8. Čistá výše provozních nákladů	- 750 107
9. Náklady na finanční umístění (investice)	- 117 832
10. Úbytky hodnoty finančního umístění (investic)	- 91 095
11. Ostatní technické náklady, očištěné od zajištění	- 40 409
12. Převod výnosů z finančního umístění (investic) na netechnický účet	0
<b>13. Výsledek technického účtu k životnímu pojištění</b>	<b>530 730</b>
<b>III. Netechnický účet</b>	
1. Výsledek Technického účtu k neživotnímu pojištění	609 942
2. Výsledek Technického účtu k životnímu pojištění	530 730
3. Výnosy z finančního umístění (investic)	468 454
4. Převedené výnosy finančního umístění (investic) z Technického účtu k životnímu pojištění	0
5. Náklady na finanční umístění (investice)	- 151 598
6. Převod výnosů z finančního umístění (investic) na Technický účet k neživotnímu pojištění	- 302 286
7. Ostatní výnosy	168 889
8. Ostatní náklady	- 319 092
9. Daň z příjmů z běžné činnosti	- 209 227
<b>10. Zisk nebo ztráta z běžné činnosti po zdanění</b>	<b>795 812</b>
11. Mimořádné náklady	0
12. Mimořádné výnosy	0
13. Mimořádný zisk nebo ztráta	0
14. Daň z příjmů z mimořádné činnosti	0
15. Ostatní daně neuvedené v předcházejících položkách	- 416
<b>16. Zisk nebo ztráta za účetní období</b>	<b>795 396</b>



## Reálné a jmenovité hodnoty derivátů

K 31. prosinci 2010 v tis. Kč	Reálná hodnota	Jmenovitá hodnota
Deriváty sjednané za účelem zajištění	0	0
Deriváty sjednané za účelem obchodování nebo spekulace	36 664	- 661 945

## Ukazatel solventnosti a garanční fond

K 31. prosinci 2010 v tis. Kč	Neživotní pojištění	Životní pojištění
Požadovaná míra solventnosti	656 293	412 283
Disponibilní míra solventnosti	1 434 157	1 012 356
Poměr disponibilní a požadované míry solventnosti	2,19	2,46

Výše garančního fondu	356 192
Poměr garančního fondu a součtu položek podle § 18	0,145

## Poměrové ukazatele

K 31. prosinci 2010 v tis. Kč	
Rentabilita průměrných aktiv (ROAA)	4,13
Rentabilita průměrného vlastního kapitálu (ROAE)	31,55
„Combined ratio“ v neživotním pojištění	90,95