



Čtvrtletní zpráva | za 3. čtvrtletí 2014

Charakteristika Společnosti

Základní informace o Společnosti

Obchodní firma: Generali Pojišťovna a.s.

Právní forma: Akciová společnost

Sídlo společnosti: Praha 2, Bělehradská 132

Identifikační číslo: 618 59 869

Daňové identifikační číslo: CZ 699 00 1273

Bankovní spojení: Uni Credit Bank Czech Republic

Účet: 1405157 / 2700

Datum vzniku: 1. ledna 1995

Právní předpis: Společnost vznikla zápisem do obchodního rejstříku dne 1. ledna 1995

Zápis v obchodním rejstříku: Městský soud v Praze, oddíl B, vložka 2866

Datum zápisu do obchodního rejstříku: 1. ledna 1995

Datum a účel poslední změny v obchodním rejstříku: zápis členství Luciana Ciriny v dozorčí radě

Základní kapitál: 500 000 000,- Kč

Splaceno: 100 %

Obsah

02. Charakteristika Společnosti

09. Akcionářská struktura společnosti

09. Údaje o struktuře Skupiny

12. Finanční údaje o činnosti společnosti

Předmět činnosti

1. pojišťovací činnost zákona o pojišťovnictví - v rozsahu pojistných odvětví I, II, III, VI, VII a IX životních pojištění uvedených v části A přílohy č. 1 zákona o pojišťovnictví - v rozsahu pojistných odvětví 1, 2, 3, 4, 5, 6, 7, 8, 9, 10, 11, 12, 13, 14, 15, 16, 17, 18 neživotních pojištění uvedených v části B přílohy č. 1 zákona o pojišťovnictví
2. zajišťovací činnost neživotních zajištění
3. činnosti související s pojišťovací a zajišťovací činností (§ 3 odst. 4 zákona o pojišťovnictví)
 - a) zprostředkovatelská činnost podle zákona č. 363/1999 Sb.
 - b) poradenská činnost související s pojištěním fyzických a právnických osob podle zákona č. 363/1999 Sb.
 - c) šetření pojistných událostí prováděné na základě smlouvy s pojišťovnou podle zákona č. 363/1999 Sb.
 - d) provozování zprostředkovatelské činnosti v oblasti stavebního spoření, penzijního připojištění se státním příspěvkem a v oblasti nákupu a prodeje podílových listů otevřených podílových fondů
 - e) provozování zprostředkovatelské činnosti v oblasti bankovních a leasingových služeb
 - f) vzdělávací činnost pro pojišťovací zprostředkovatele a samostatné likvidátory pojistných událostí

Všechny výše uvedené činnosti zapsané v Obchodním rejstříku Společnost skutečně vykonává.

Žádná Společností vykonávaná nebo poskytovaná činnost nebyla Českou národní bankou omezená nebo pozastavená.

Akcie vydané Generali Pojišťovna a.s.

K 30. září 2014 zahrnoval schválený základní kapitál 50 000 kusů zaknihovaných kmenových akcií na jméno v celkové výši 500 000 000,- Kč.

Emise:

Druh cenného papíru

Forma

Podoba

Jmenovitá hodnota

Počet kusů cenných papírů

Celkový objem

Datum emise

Údaje o přijetí k obchodování na regulovaném (veřejném) trhu

ISIN CZ0008040946

kmenové

na jméno

zaknihované

10 000,- Kč

50 000 ks

500 000 000,- Kč

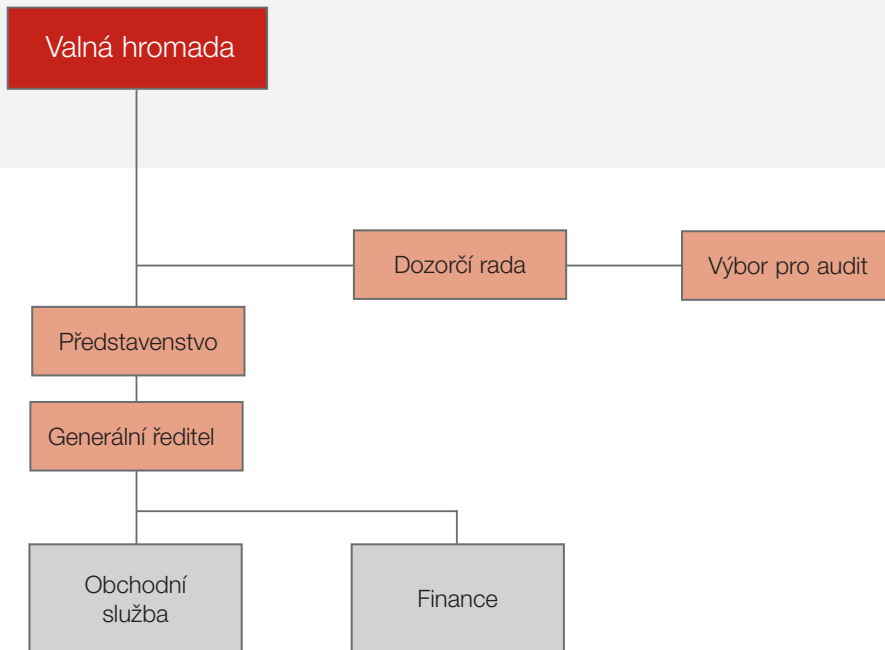
14. července 2003

neregistrovaný CP (neobchodovatelné na veřejném trhu)

V průběhu třetího čtvrtletí roku 2014 končícího 30. září nedržela Společnost žádné vlastní akcie a zatímní listy ani jiné účastnické cenné papíry.

V průběhu třetího čtvrtletí roku 2014 končícího 30. září nedošlo k žádným změnám základního kapitálu.

Základní organizační schéma Generali Pojišťovna a.s.



Vedení Společnosti

(ke dni zpracování čtvrtletní zprávy)

generální ředitel společnosti

Ing. Štefan Tillinger

Funkční období: od 1. července 2011
Rok narození: 1970
Vzdělání: Vysoké učení technické v Brně
Praxe: Generali Pojišťovna a.s.,
Česká pojišťovna a.s.,
Generali penzijní fond a.s.

ředitel úseku obchodní služba a finance

Ing. Pavel Menci, MBA

Funkční období: od 1. dubna 2008
Rok narození: 1968
Vzdělání: VA Brno
Praxe: VUMS software, Buhler motor s.r.o.

Orgány společnosti

(ke dni zpracování čtvrtletní zprávy)

PŘEDSTAVENSTVO SPOLEČNOSTI

předseda

Ing. Štefan Tillinger

Funkční období: od 9. října 2012
Rok narození: 1970
Vzdělání: Vysoké učení technické v Brně,
Praxe: Generali Pojišťovna a.s., Česká pojišťovna a.s.,
Generali penzijní fond a.s.

místopředseda

Mgr. Petr Bohumský, MBA

Funkční období: od 2. července 2014
Rok narození: 1971
Vzdělání: Univerzita Karlova v Praze, Matematicko-fyzikální fakulta, University of Pittsburgh - Joseph M. Katz Graduate School of Business, Advance Healthcare Management Institute
Praxe: Česká pojišťovna ZDRAVÍ, Generali PPF Holding B. V., PPF Group, Actuarial Association of Europe (Groupe Consultatif Actuariel Européen)

člen

Ing. Pavel Menci, MBA

Funkční období: od 1. října 2012
Rok narození: 1968
Vzdělání: VA Brno
Praxe: VUMS software, Buhler motor s.r.o.

členka

RNDr. Marie Kovářová, Ph.D.

Funkční období: od 1. července 2014
Rok narození: 1972
Vzdělání: Univerzita Karlova v Praze, Matematicko-fyzikální fakulta
Praxe: Generali PPF Holding B. V., Generali Asigurari, McKinsey & Company, Inc

člen

RNDr. Jiří Fialka, Ph.D.

Funkční období: od 1. července 2014
Rok narození: 1971
Vzdělání: Univerzita Karlova v Praze, Matematicko-fyzikální fakulta
Praxe: Deloitte Advisory, Actuarial Association of Europe (Groupe Consultatif Actuariel Européen), KPMG Česká republika Audit

DOZORČÍ RADA SPOLEČNOSTI

předseda

Ing. Jaroslav Mlynář, CSc.

Funkční období: od 19. října 2012
Rok narození: 1954
Vzdělání: Vysoké učení technické v Brně
Praxe: Erste Allgemeine Versicherungs-AG, Generali Pojišťovna a.s., Generali penzijní fond a.s., Generali PPF Holding, B.V.

člen

Gianluca Colocci

Funkční období: od 1. srpna 2014
Rok narození: 1967
Vzdělání: Univerzita Degli Studi di Trieste (obor obchod a ekonomie)
Praxe: Andersen Consulting, Generali Group

člen

Luciano Cirinà

Funkční období: od 1. září 2014
Rok narození: 1964
Vzdělání: Business Administration at the University of Trieste
Praxe: Generali PPF Holding B. V., Austrian Insurers Federation, Generali Versicherung and Generali Holding Vienna, Assicurazioni Generali, Trieste, Generali Versicherung, Vienna, Deutscher Lloyd (Generali Group)

Údaje o osobách s řídicí pravomocí

Osobami s řídicí pravomocí jsou členové představenstva a členové dozorčí rady.

U žádného člena představenstva, dozorčí rady Společnosti nedochází při působení v orgánech dalších společností ke střetu zájmů.

Hlavní, pro Společnost významné, aktivity členů představenstva a dozorčí rady v jiných společnostech:

- předsednictví pana Štefan Tillinger a v dozorčí radě Nadace pojišťovny Generali
- členství pana Štefan Tillinger a v dozorčí radě Penzijní společnost České pojišťovny, a.s.
- členství pana Štefan Tillinger a v dozorčí radě ČP Direct, a.s.
- členství pana Štefan Tillinger a v představenstvu Česká pojišťovna a.s.
- členství pana Luciana Ciriny ve statutárním orgánu Generali PPF Holding B.V., Nizozemí, vedoucí organizační složky Generali PPF Holding, B.V., organizační složka se sídlem v Praze
- předsednictví pana Luciana Ciriny v dozorčí radě Generali Bulgaria Holding EAD, Bulharsko
- členství pana Luciana Ciriny v dozorčí radě Generali Insurance AD a Generali Life Insurance AD, Bulharsko,
- předsednictví pana Luciana Ciriny v dozorčí radě Generali Towarzystwo Ubezpieczeń S.A. a Generali Życie Towarzystwo Ubezpieczeń S.A., Polsko
- předsednictví pana Luciana Ciriny v dozorčí radě Generali Poistovňa, a.s., Slovensko
- členství pana Luciana Ciriny v dozorčí radě Generali Biztosító Zrt., Maďarsko
- předsednictví pana Luciana Ciriny ve správní radě Česká pojišťovna a.s.
- členství pana Pavla Mencla v dozorčí radě Nadace pojišťovny Generali
- místopředsednictví pana Jaroslava Mlynáře v představenstvu Česká pojišťovna a.s.
- členství pana Jaroslava Mlynáře v dozorčí radě Penzijní společnosti České pojišťovny, a.s.
- předsednictví pana Jaroslava Mlynáře v dozorčí radě Generali PPF Services a.s.
- předsednictví pana Jaroslava Mlynáře v dozorčí radě ČP Direct, a.s.
- předsednictví pana Jaroslava Mlynáře v dozorčí radě České pojišťovny ZDRAVÍ a.s.
- předsednictví pana Jaroslava Mlynáře ve správní radě České kanceláře pojistitelů
- členství pana Petra Bohumského v dozorčí radě Generali Zavarovalnica d.d. Ljubljana, Slovinsko
- členství pana Petra Bohumského v dozorčí radě Generali PPF Services
- členství pana Petra Bohumského v představenstvu Česká pojišťovna a.s.
- členství pana Jiřího Fialky v představenstvu Penzijní společnosti České pojišťovny, a.s.
- členství pana Jiřího Fialky v představenstvu Česká pojišťovna a.s.
- členství paní Marie Kovářové v představenstvu Česká pojišťovna a.s.
- předsednictví paní Marie Kovářové v představenstvu Generali PPF Services a.s.
- členství pana Gianluca Colocci v dozorčí radě Penzijní společnost České pojišťovny,a.s
- členství pana Gianluca Colocci v dozorčí radě Česká pojišťovna a.s.

Žádný z členů představenstva ani dozorčí rady nebyl odsouzen za podvodný trestný čin.

K 30. září 2014 Společnost neevidovala žádné půjčky nebo zálohy poskytnuté členům představenstva a dozorčí rady a žádné záruky vydané za členy představenstva a dozorčí rady.

Akcionářská struktura Společnosti

Generali Pojišťovna a.s. byla k 30. září 2014 součástí koncernu, v němž je hlavní holdingovou společností zastřešující celou strukturu příslušného koncernu společnost Generali PPF Holding B.V.

Konečnou osobou ovládající emitenta je pak Assicurazioni Generali S.p.A., která disponuje 51% podílem na hlasovacích právech spojených s akciemi společnosti Generali PPF Holding B.V. (49% podílem pak disponuje Společnost PPF Group N.V.). Generali Pojišťovna a.s. není závislá na jiných společnostech ve Skupině.

Jediným akcionářem Společnosti je Generali PPF Holding B.V.

Generali PPF Holding B.V.

Právní forma: společnost s ručením omezeným
Sídlo: Diemen, Amsterdam, Diemerhof 32, 1112XN, Nizozemské království

Číslo spisu u rejstříku obchodní a průmyslové komory pro Amsterdam: 34275688

Základní kapitál: 500 000 EUR

Výše podílu na hlasovacích právech: 100% (nepřímý)

Výše podílu na základním kapitálu: 100% (nepřímý)

Datum založení: 8. června 2007

Popis činnosti: holdingové aktivity a jejich financování

Údaje o struktuře Skupiny

OVLÁDAJÍCÍ OSOBY SPOLEČNOSTI

Kromě jediného akcionáře Generali PPF Holding B.V. jsou dalšími ovládajícími osobami níže uvedené společnosti:

Assicurazioni Generali S.p.A

Právní forma: akciová společnost

Sídlo: Piazza Duca degli Abruzzi 2, Trieste, Itálie

Číslo v rejstříku společností pro Trieste: 00079760328

Základní kapitál: 1 556 873 283 EUR

Výše podílu na hlasovacích právech: 51% (nepřímý)

Výše podílu na základním kapitálu: 51% (nepřímý)

Datum založení: 26. prosince 1831

Popis činnosti: poskytování pojistných a finančních produktů

Výši pohledávek a závazků Společnosti vůči ovládajícím osobám uvádí následující tabulka

K 30. ZÁŘÍ 2014 (V TIS. KČ)	Pohledávky	Závazky
Generali PPF Holding B.V.	42	1 667

Generali Pojišťovna a.s. nemá ve svých aktivech cenné papíry emitované ovládajícími osobami.

Společnost rovněž nepřijala záruky od ovládaných osob a ani neposkytla záruky těmto osobám.

Ovládané osoby Společnosti

Název	Právní forma	Adresa
Generali Development s.r.o.	společnost s ručením omezeným	Praha 2, Bělehradská 132, PSČ 12084
Generali Servis s.r.o.	společnost s ručením omezeným	Praha 2, Bělehradská 132, PSČ 12084
Generali Care s.r.o.	společnost s ručením omezeným	Praha 2, Bělehradská 132, PSČ 12084
Nadace pojišťovny Generali	nadace	Praha 2, Bělehradská 132, PSČ 12084

Následující tabulka uvádí výši podílů Společnosti na základním kapitálu a hlasovacích právech ovládaných osob k 30. září 2014.

NÁZEV	Přímý podíl na ZK v %	Nepřímý podíl na ZK v %	Přímý podíl na hlasovacích právech v %	Nepřímý podíl na hlasovacích právech v %	Počet akcií držенých Společností	Jmenovitá hodnota akcií/výše obchodního podílu Společnosti v tis. Kč	Pořizovací cena akcií/obchodního podílu v tis. Kč (ke dni pořízení)
Generali Development s.r.o.	100	0	100	0	N/A	200	56 512
Generali Servis s.r.o.	100	0	100	0	N/A	100	118
Generali Care s.r.o.	100	0	100	0	N/A	1 000	1 000
Nadace pojišťovny Generali	100	0	100	0	N/A	500	500

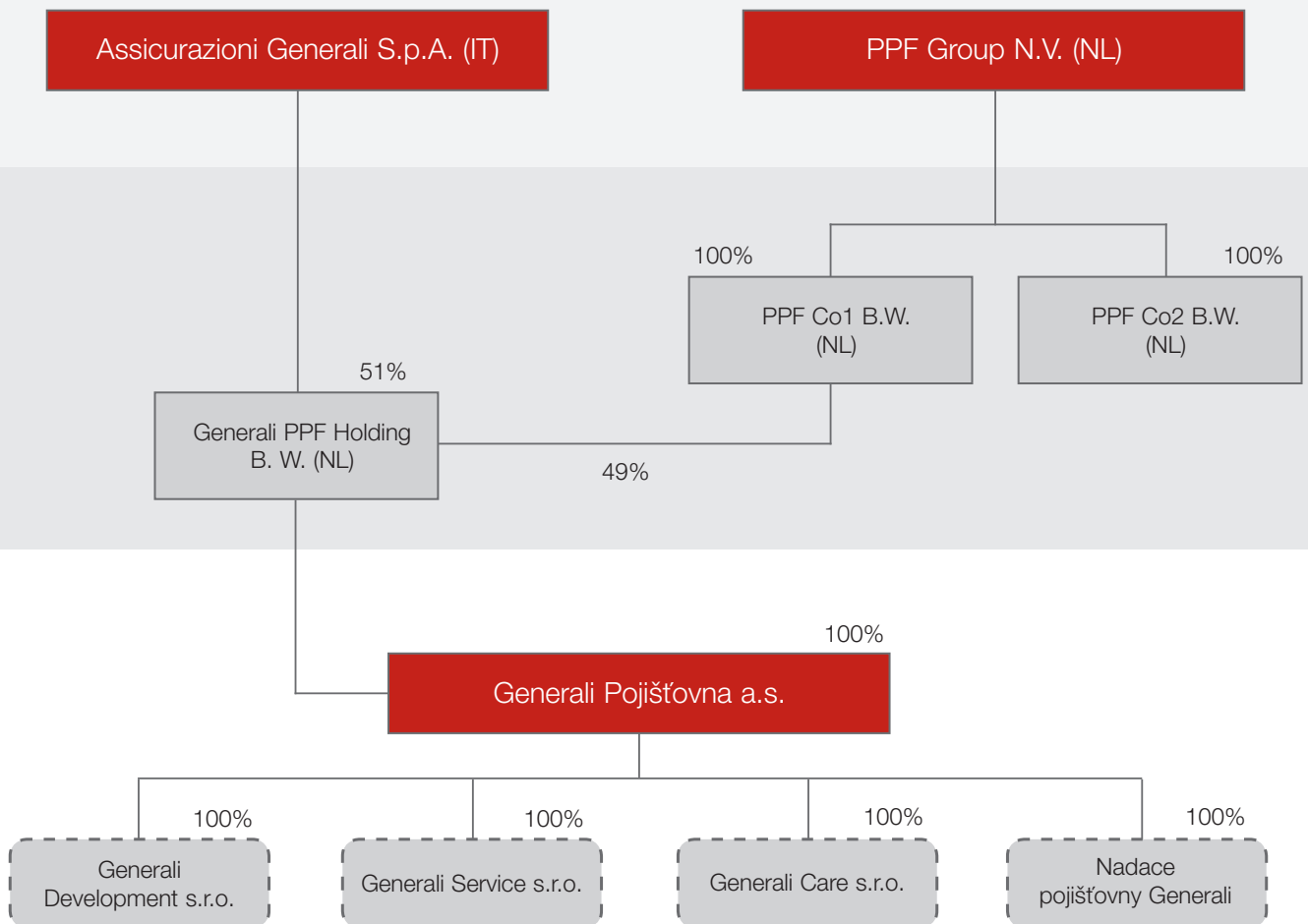
Výše pohledávek a závazků Společnosti vůči ovládaným osobám („OvOs“) k 30. září 2014.

NÁZEV	Výše pohledávek v tis. Kč	Výše závazku v tis. Kč
Generali Development s.r.o.	371	14 335
Generali Servis s.r.o.	82	0
Generali Care s.r.o.	198	0
Nadace pojišťovny Generali	0	0

Společnost neposkytla záruky ovládaným osobám a ani nepřijala záruky od těchto osob.

Společnost nemá žádné závazky z cenných papírů vydaných ovládanými společnostmi.

Struktura Generali Pojišťovna a.s.



Finanční údaje o činnosti Společnosti

Finanční výkazy

Rozvaha k 30. září 2014

AKTIVA (tis.Kč)	Hrubá výše	Úprava	Čistá výše
Dlouhodobý nehmotný majetek	418 997	329 988	89 009
Finanční umístění (investice)	13 783 906	0	13 783 906
I. Pozemky a stavby (nemovitosti)	714 037	0	714 037
II. Finanční umístění v podnikatelských seskupeních	78 961	0	78 961
III. Jiná finanční umístění	12 990 908	0	12 990 908
Finanční umístění životního pojištění, je-li nositelem investičního rizika pojistník	5 115 082	0	5 115 082
Dlužníci	1 441 570	594 876	846 694
I. Pohledávky z operací přímého pojištění	780 574	497 744	282 830
II. Pohledávky z operací zajištění	386 134	0	386 134
III. Ostatní pohledávky	274 862	97 132	177 730
Ostatní aktiva	379 540	181 550	197 990
I. Dlouhodobý hmotný majetek, jiný než pozemky a stavby (nemovitosti), a zásoby	224 173	181 550	42 623
II. Hotovost na účtech u finančních institucí a hotovost v pokladně	155 367		155 367
Přechodné účty aktiv	326 558	0	326 558
I. Naběhlé úroky a nájemné	1 081		1 081
II. Odložené pořizovací náklady na pojistné smlouvy	280 151	0	280 151
III. Ostatní přechodné účty aktiv	45 326	0	45 326
AKTIVA CELKEM	21 465 653	1 106 414	20 359 239

PASIVA (tis.Kč)	Hrubá výše	Podíl zajišťovatelů na TR	Čistá výše
Vlastní kapitál	X	X	2 215 642
I. Základní kapitál	X	X	500 000
II. Emisní ážio	X	X	382 500
III. Ostatní kapitálové fondy	X	X	8 885
IV. Rezervní fond a ostatní fondy ze zisku	X	X	100 000
V. Nerozdělený zisk minulých účetních období nebo neuhrazená ztráta minulých účetních období	X	X	1 010 656
VI. Zisk nebo ztráta běžného účetního období	X	X	213 601
Technické rezervy	13 231 619	3 318 612	9 913 007
I. Rezerva na nezasloužené pojistné	1 639 479	703 759	935 720
II. Rezerva pojistného životních pojištění	4 826 565		4 826 565
III. Rezerva na pojistná plnění	6 427 620	2 614 853	3 812 767
IV. Rezerva na prémie a slevy	67 775	0	67 775
V. Rezerva na závazky ČKP	270 180	0	270 180
Technická rezerva na životní pojištění, je-li nositelem investičního rizika pojistník	5 115 082	0	5 115 082
Ostatní rezervy	X	X	20 599
Depozita při pasivním zajištění	X	X	611 737
Věřitelé	X	X	1 930 376
I. Závazky z operací přímého pojištění	X	X	672 583
II. Závazky z operací zajištění	X	X	1 182 790
III. Ostatní závazky	X	X	75 003
Přechodné účty pasiv	X	X	552 796
I. Výdaje příštích období a výnosy příštích období	X	X	16 854
II. Ostatní přechodné účty pasiv	X	X	535 942
PASIVA CELKEM	X	X	20 359 239

Výkaz zisku a ztráty

K 30. září 2014

(tis.Kč)

I. TECHNICKÝ ÚČET K NEŽIVOTNÍMU POJIŠTĚNÍ		
1.	Zasloužené pojistné, očištěné od zajištění	1 920 782
2.	Převedené výnosy z finančního umístění (investic) z Netechnického účtu	187 372
3.	Ostatní technické výnosy, očištěné od zajištění	449 216
4.	Náklady na pojistná plnění, očištěné od zajištění	- 1 158 210
5.	Změna stavu ostatních technických rezerv, očištěné od zajištění	220
6.	Prémie a slevy, očištěné od zajištění	- 31 012
7.	Čistá výše provozních nákladů	- 759 297
8.	Ostatní technické náklady, očištěné od zajištění	- 484 856
9.	Změna stavu vyrovnávací rezervy	0
10.	Výsledek Technického účtu k neživotnímu pojištění	124 215
II. TECHNICKÝ ÚČET K ŽIVOTNÍMU POJIŠTĚNÍ		
1.	Zasloužené pojistné, očištěné od zajištění	2 450 432
2.	Výnosy z finančního umístění (investic)	149 149
3.	Přírůstky hodnoty finančního umístění (investic)	513 185
4.	Ostatní technické výnosy, očištěné od zajištění	58 350
5.	Náklady na pojistná plnění, očištěné od zajištění	- 1 384 226
6.	Změna stavu ostatních technických rezerv, očištěná od zajištění	- 358 009
7.	Prémie a slevy, očištěné od zajištění	- 5 412
8.	Čistá výše provozních nákladů	- 1 055 522
9.	Náklady na finanční umístění (investice)	- 28 806
10.	Úbytky hodnoty finančního umístění (investic)	- 180 346
11.	Ostatní technické náklady, očištěné od zajištění	- 63 805
12.	Převod výnosů z finančního umístění (investic) na Netechnický účet	0
13.	Výsledek technického účtu k životnímu pojištění	94 990

(tis.Kč)

III. NETECHNICKÝ ÚČET		
1.	Výsledek Technického účtu k neživotnímu pojištění	124 215
2.	Výsledek Technického účtu k životnímu pojištění	94 990
3.	Výnosy z finančního umístění (investic)	254 364
4.	Převedené výnosy finančního umístění (investic) z Technického účtu k životnímu pojištění	0
5.	Náklady na finanční umístění (investice)	- 55 897
6.	Převod výnosů z finančního umístění (investic) na Technický účet k neživotnímu pojištění	- 187 372
7.	Ostatní výnosy	210 634
8.	Ostatní náklady	- 189 737
9.	Daň z příjmů z běžné činnosti	- 37 547
10.	Zisk nebo ztráta z běžné činnosti po zdanění	213 650
11.	Mimořádné náklady	0
12.	Mimořádné výnosy	0
13.	Mimořádný zisk nebo ztráta	0
14.	Daň z příjmů z mimořádné činnosti	0
15.	Ostatní daně neuvedené v předcházejících položkách	- 49
16.	Zisk nebo ztráta za účetní období	213 601

Reálné a jmenovité hodnoty derivátů

K 30. září 2014 v tis. Kč	Reálná hodnota	Jmenovitá hodnota
Deriváty sjednané za účelem zajištění	0	0
Deriváty sjednané za účelem obchodování nebo spekulace	- 16 918	365 207

Ukazatel solventnosti a garanční fond

K 31. prosinci 2013 v tis. Kč	Neživotní pojištění	Životní pojištění
Požadovaná míra solventnosti	656 293	437 673
Disponibilní míra solventnosti	1 062 897	853 350
Poměr disponibilní a požadované míry solventnosti	1,62	1,95
Výše garančního fondu	364 655	
Poměr garančního fondu a součtu položek podle § 18	0,19	

Poměrové ukazatele

K 30. září 2014

Rentabilita průměrných aktiv (ROAA)	1,05
Rentabilita průměrného vlastního kapitálu (ROAE)	9,64
„Combined ratio“ v neživotním pojištění	99,83