



**Čtvrtletní zpráva** | za 3. čtvrtletí 2013

generali.cz

# Charakteristika Společnosti

## Základní informace o Společnosti

**Obchodní firma:** Generali Pojišťovna a.s.

**Právní forma:** Akciová společnost

**Sídlo společnosti:** Praha 2, Bělehradská 132

**Identifikační číslo:** 618 59 869

**Daňové identifikační číslo:** CZ 699 00 1273

**Bankovní spojení:** Uni Credit Bank Czech Republic

**Účet:** 1405157 / 2700

**Datum vzniku:** 1. ledna 1995

**Právní předpis:** Společnost vznikla zápisem do obchodního rejstříku dne 1. ledna 1995

**Zápis v obchodním rejstříku:** Městský soud v Praze, oddíl B, vložka 2866

**Datum zápisu do obchodního rejstříku:** 1. ledna 1995

**Datum a účel poslední změny v obchodním rejstříku:** zápis Marca Maffioliho členem dozorčí rady

**Základní kapitál:** 500 000 000,- Kč

**Splaceno:** 100 %

# Obsah

**02. Charakteristika Společnosti**

**09. Akcionářská struktura společnosti**

**09. Údaje o struktuře Skupiny**

**12. Finanční údaje o činnosti společnosti**

## Předmět činnosti

1. pojišťovací činnost zákona o pojištnictví - v rozsahu pojistných odvětví I, II, III, VI, VII a IX životních pojištění uvedených v části A přílohy č. 1 zákona o pojištnictví - v rozsahu pojistných odvětví 1, 2, 3, 4, 5, 6, 7, 8, 9, 10, 11, 12, 13, 14, 15, 16, 17, 18 neživotních pojištění uvedených v části B přílohy č. 1 zákona o pojištnictví
2. zajišťovací činnost neživotních zajištění
3. činnosti související s pojišťovací a zajišťovací činností (§ 3 odst. 4 zákona o pojištnictví)
  - a) zprostředkovatelská činnost podle zákona č. 363/1999 Sb.
  - b) poradenská činnost související s pojištěním fyzických a právnických osob podle zákona č. 363/1999 Sb.
  - c) šetření pojistných událostí prováděné na základě smlouvy s pojištnou podle zákona č. 363/1999 Sb.
  - d) provozování zprostředkovatelské činnosti v oblasti stavebního spoření, penzijního připojištění se státním příspěvkem a v oblasti nákupu a prodeje podílových listů otevřených podílových fondů
  - e) provozování zprostředkovatelské činnosti v oblasti bankovních a leasingových služeb
  - f) vzdělávací činnost pro pojišťovací zprostředkovatele a samostatné likvidátory pojistných událostí

Všechny výše uvedené činnosti zapsané v Obchodním rejstříku Společnost skutečně vykonává.

Žádná Společností vykonávaná nebo poskytovaná činnost nebyla Českou národní bankou omezená nebo pozastavená.

## Akcie vydané Generali Pojišťovna a.s.

K 30. září 2013 zahrnoval schválený základní kapitál 50 000 kusů zaknihovaných kmenových akcií na jméno v celkové výši 500 000 000,- Kč.

### Emise:

Druh cenného papíru

Forma

Podoba

Jmenovitá hodnota

Počet kusů cenných papírů

Celkový objem

Datum emise

Údaje o přijetí k obchodování na regulovaném (veřejném) trhu

### ISIN CZ0008040946

kmenové

na jméno

zaknihované

10 000,- Kč

50 000 ks

500 000 000,- Kč

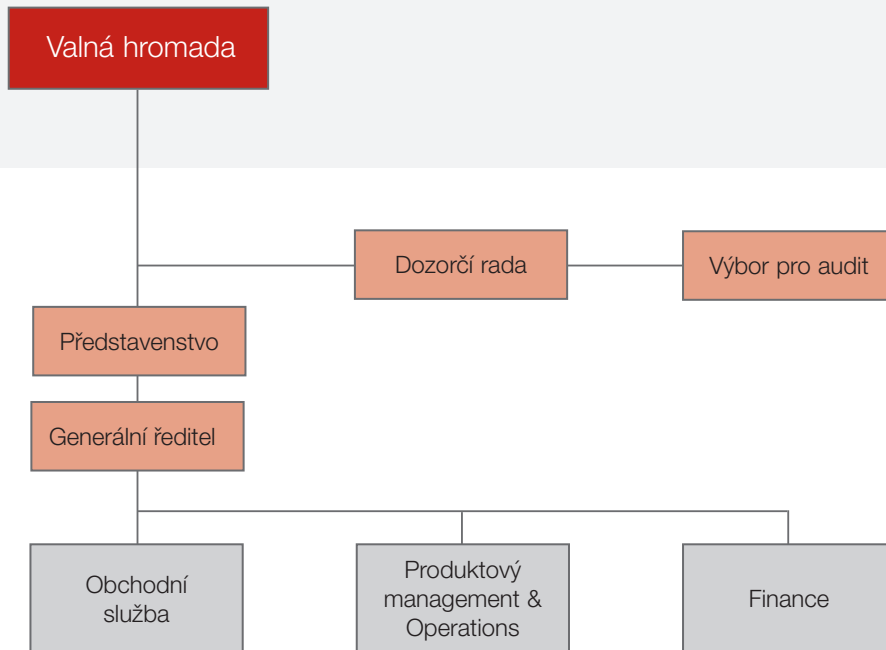
14. července 2003

neregistrovaný CP (neobchodovatelné na veřejném trhu)

V průběhu třetího čtvrtletí roku 2013 končícího 30. září nedržela Společnost žádné vlastní akcie a zatímní listy ani jiné účastnické cenné papíry.

V průběhu třetího čtvrtletí roku 2013 končícího 30. září nedošlo k žádným změnám základního kapitálu.

# Základní organizační schéma Generali Pojišťovna a.s.



# Vedení Společnosti

(ke dni zpracování čtvrtletní zprávy)

## generální ředitel společnosti

### Ing. Štefan Tillinger

Funkční období: od 1. července 2011  
Rok narození: 1970  
Vzdělání: Vysoké učení technické v Brně  
Praxe: Generali Pojišťovna a.s.,  
Česká pojišťovna a.s.,  
Generali penzijní fond a.s.

## ředitel úseku obchodní služba

### Ing. Pavel Menci, MBA

Funkční období: od 1. dubna 2008  
Rok narození: 1968  
Vzdělání: VA Brno  
Praxe: VUMS software, Buhler motor s.r.o.

## ředitel úseku produktový management & operations

### Mgr. Jiří Střelický M.A., Ph.D.

Funkční období: od 16. srpna 2011  
Rok narození: 1975  
Vzdělání: Masarykova univerzita – matematická fakulta, Centrum pro ekonomický výzkum a doktorské studium Univerzity Karlovy (CERGE-EI), Univerzita v Berkeley, Univerzita v Bonnu  
Praxe: Národohospodářský ústav Akademie věd, McKinsey & Company, Generali Pojišťovna a.s., Generali PPF Holding B.V., Generali Poland T.U. , Generali Poland Zycie

## ředitel úseku financí

### Mgr. Roman Koch

Funkční období: od 1. srpna 2009  
Rok narození: 1973  
Vzdělání: UK v Praze, Matematicko - fyzikální fakulta  
Praxe: Merlin s.r.o., Kraft Jacobs-Suchard, EXPANDIA BANKA a.s., ATLANTIK finanční trhy a.s., Česká pojišťovna a.s.

# Orgány společnosti

(ke dni zpracování čtvrtletní zprávy)

## PŘEDSTAVENSTVO SPOLEČNOSTI

### předseda

#### Ing. Štefan Tillinger

Funkční období: od 9. října 2012  
Rok narození: 1970  
Vzdělání: Vysoké učení technické v Brně  
Praxe: Generali Pojišťovna a.s.,  
Česká pojišťovna a.s.,  
Generali penzijní fond a.s.

### člen

#### Mgr. Roman Koch

Funkční období: od 1. srpna 2009  
Rok narození: 1973  
Vzdělání: UK v Praze, Matematicko - fyzikální  
fakulta  
Praxe: Merlin s.r.o., Kraft Jacobs-Suchard,  
EXPANDIA BANKA a.s.,  
ATLANTIK finanční trhy a.s.,  
Česká pojišťovna a.s.

### člen

#### Mgr. Jiří Střelický, M.A., PhD.

Funkční období: od 1. října 2012  
Rok narození: 1975  
Vzdělání: Masarykova univerzita – matematická  
fakulta, Centrum pro ekonomický  
výzkum a doktorské studium  
Univerzity Karlovy (CERGE-EI),  
Univerzita v Berkeley,  
Univerzita v Bonnu  
Praxe: Národohospodářský ústav Akademie věd,  
McKinsey & Company, Generali Pojišťovna a.s.,  
Generali PPF Holding B.V., Generali Poland T.U.,  
Generali Poland Zycie

### člen

#### Ing. Pavel Mencl, MBA

Funkční období: od 1. října 2012  
Rok narození: 1968  
Vzdělání: VA Brno  
Praxe: VUMS software, Buhler motor s.r.o.

## DOZORČÍ RADA SPOLEČNOSTI

### předseda

#### Ing. Jaroslav Mlynář, CSc.

Funkční období: od 19. října 2012  
Rok narození: 1954  
Vzdělání: Vysoké učení technické v Brně  
Praxe: Erste Allgemeine Versicherungs-AG,  
Generali Pojišťovna a.s.,  
Generali penzijní fond a.s.,  
Generali PPF Holding, B.V.

### člen

#### Ing. Alžběta Poliřenská

Funkční období: od 17. října 2011  
Rok narození: 1981  
Vzdělání: Mendlova univerzita Brno  
Praxe: Generali Pojišťovna a.s.

### člen

#### Marco Maffioli

Funkční období: od 1. července 2013  
Rok narození: 1964  
Vzdělání: degree in Economics at the University of Trieste  
Praxe: KPMG, Assicurazioni Generali S.p.A.,

## Údaje o osobách s řídicí pravomocí

Osobami s řídicí pravomocí jsou členové představenstva a členové dozorčí rady.

U žádného člena představenstva, dozorčí rady Společnosti nedochází při působení v orgánech dalších společností ke střetu zájmů.

Hlavní, pro Společnost významné, aktivity členů představenstva a dozorčí rady v jiných společnostech:

- předsednictví pana Štefan Tillinger v dozorčí radě Nadace pojišťovny Generali
- členství pana Štefan Tillinger v dozorčí radě Penzijní společnost České pojišťovny, a.s.
- členství pana Štefan Tillinger v dozorčí radě ČP Direct, a.s.
- členství pana Štefan Tillinger v představenstvu Česká pojišťovna a.s.
- členství pana Romana Kocha v dozorčí radě ČP Invest investiční společnost, a.s.
- členství pana Romana Kocha v dozorčí radě Univerzální správa majetku, a.s.

- členství pana Pavla Mencla v dozorčí radě Nadace pojišťovny Generali
- pověření pana Jaroslava Mlynáře do vedení společnosti Generali PPF Holding B.V., organizační složka
- místopředsednictví pana Jaroslava Mlynáře v představenstvu Česká pojišťovna a.s.
- předsednictví pana Jaroslava Mlynáře v dozorčí radě Generali PPF Services a.s.
- členství pana Jaroslava Mlynáře v dozorčí radě Penzijní společnost České pojišťovny, a.s.
- členství pana Jaroslava Mlynáře v dozorčí radě ČP Direct, a.s.
- členství pana Marca Maffioliho v dozorčí radě Penzijní společnost České pojišťovny, a.s.

Žádný z členů představenstva ani dozorčí rady nebyl odsouzen za podvodný trestný čin.

K 30. září 2013 Společnost neevidovala žádné půjčky nebo zálohy poskytnuté členům představenstva a dozorčí rady a žádné záruky vydané za členy představenstva a dozorčí rady.



# Akcionářská struktura Společnosti

Generali Pojišťovna a.s. byla k 30. září 2013 součástí koncernu, v němž je hlavní holdingovou společností zastřešující celou strukturu příslušného koncernu společnost Generali PPF Holding B.V.

Konečnou osobou ovládající emitenta je pak Assicurazioni Generali S.p.A., která disponuje 51% podílem na hlasovacích právech spojených s akciemi společnosti Generali PPF Holding B.V. (49% podílem pak disponuje Společnost PPF Group N.V.). Generali Pojišťovna a.s. není závislá na jiných společnostech ve Skupině.

Jediným akcionářem Společnosti je Generali PPF Holding B.V.

## Generali PPF Holding B.V.

Právní forma: společnost s ručením omezeným  
Sídlo: Diemen, Amsterdam, Diemerhof 32, 1112XN, Nizozemské království

Číslo spisu u rejstříku obchodní a průmyslové komory pro Amsterdam: 34275688

Základní kapitál: 500 000 EUR

Výše podílu na hlasovacích právech: 100% (nepřímý)

Výše podílu na základním kapitálu: 100% (nepřímý)

Datum založení: 8. června 2007

Popis činnosti: holdingové aktivity a jejich financování

# Údaje o struktuře Skupiny

## OVLÁDAJÍCÍ OSOBY SPOLEČNOSTI

Kromě jediného akcionáře Generali PPF Holding B.V. jsou dalšími ovládajícími osobami níže uvedené společnosti:

Assicurazioni Generali S.p.A

Právní forma: akciová společnost

Sídlo: Piazza Duca degli Abruzzi 2, Trieste, Itálie

Číslo v rejstříku společností pro Trieste: 00079760328

Základní kapitál: 1 556 873 283 EUR

Výše podílu na hlasovacích právech: 51% (nepřímý)

Výše podílu na základním kapitálu: 51% (nepřímý)

Datum založení: 26. prosince 1831

Popis činnosti: poskytování pojistných a finančních produktů

Výši pohledávek a závazků Společnosti vůči ovládajícím osobám uvádí následující tabulka

K 30. ZÁŘÍ 2013 (V TIS. KČ)	Pohledávky	Závazky
Generali PPF Holding B.V.	28	3 500

Generali Pojišťovna a.s. nemá ve svých aktivech cenné papíry emitované ovládajícími osobami.

Společnost rovněž nepřijala záruky od ovládaných osob a ani neposkytla záruky těmto osobám.

## Ovládané osoby Společnosti

Název	Právní forma	Adresa
Generali Development s.r.o.	společnost s ručením omezeným	Praha 2, Bělehradská 132, PSČ 12084
Generali Servis s.r.o.	společnost s ručením omezeným	Praha 2, Bělehradská 132, PSČ 12084
Generali Care s.r.o.	společnost s ručením omezeným	Praha 2, Bělehradská 132, PSČ 12084
Nadace pojišťovny Generali	nadace	Praha 2, Bělehradská 132, PSČ 12084

Následující tabulka uvádí výši podílů Společnosti na základním kapitálu a hlasovacích právech ovládaných osob k 30. září 2013.

NÁZEV	Přímý podíl na ZK v %	Nepřímý podíl na ZK v %	Přímý podíl na hlasovacích právech v %	Nepřímý podíl na hlasovacích právech v %	Počet akcií držených Společností	Jmenovitá hodnota akcií/výše obchodního podílu Společnosti v tis. Kč	Pořizovací cena akcií/obchodního podílu v tis. Kč (ke dni pořízení)
Generali Development s.r.o.	100	0	100	0	N/A	200	56 512
Generali Servis s.r.o.	100	0	100	0	N/A	100	118
Generali Care s.r.o.	100	0	100	0	N/A	1 000	1 000
Nadace pojišťovny Generali	100	0	100	0	N/A	500	500

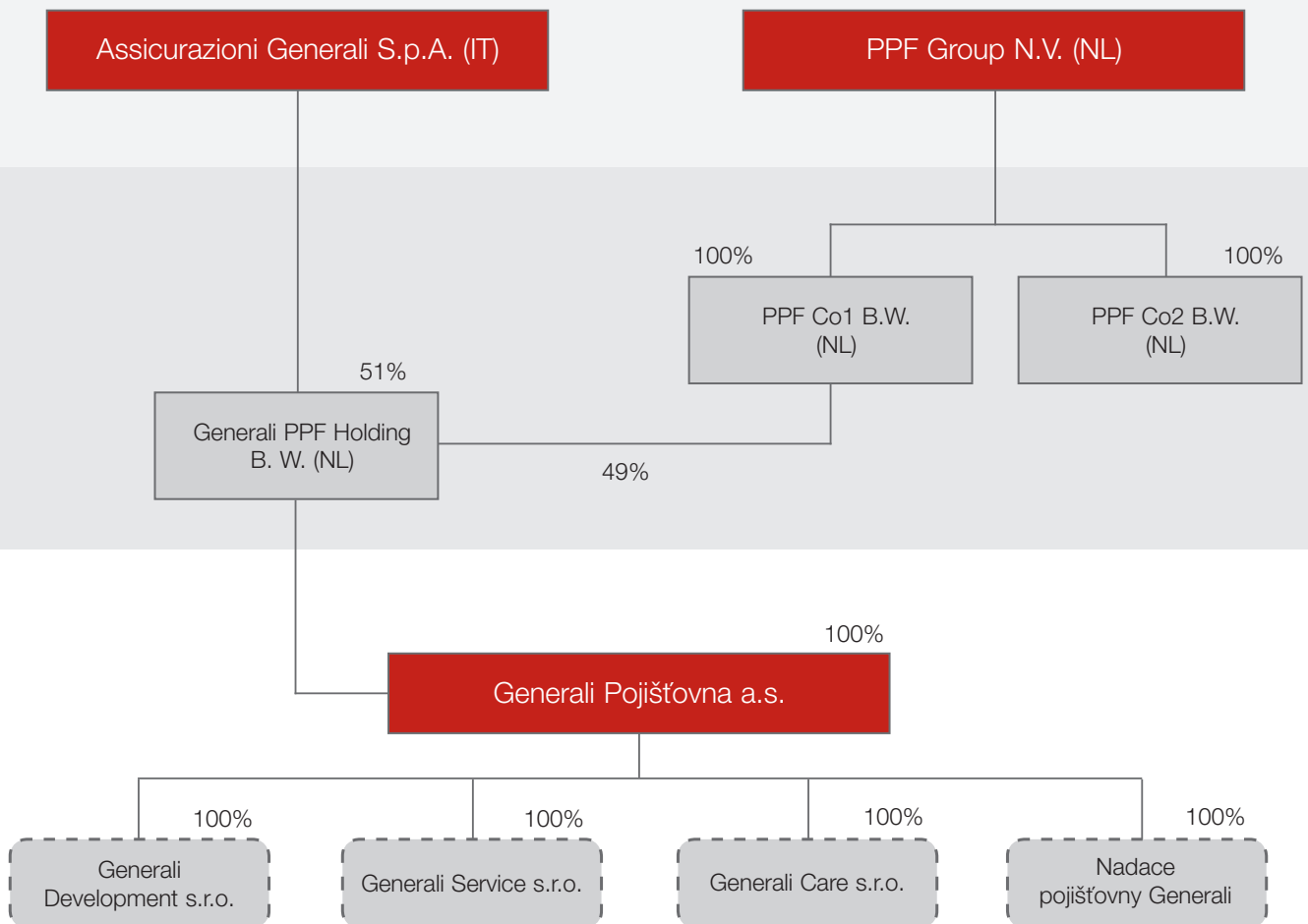
Výše pohledávek a závazků Společnosti vůči ovládaným osobám („OvOs“) k 30. září 2013.

NÁZEV	Výše pohledávek v tis. Kč	Výše závazku v tis. Kč
Generali Development s.r.o.	250	0
Generali Servis s.r.o.	1 157	900
Generali Care s.r.o.	0	0
Nadace pojišťovny Generali	0	0

Společnost neposkytla záruky ovládaným osobám a ani nepřijala záruky od těchto osob.

Společnost nemá žádné závazky z cenných papírů vydaných ovládanými společnostmi.

# Struktura Generali Pojišťovna a.s.



# Finanční údaje o činnosti Společnosti

## Finanční výkazy

Rozvaha k 30. září 2013

AKTIVA (tis.Kč)	Hrubá výše	Úprava	Čistá výše
<b>Dlouhodobý nehmotný majetek</b>	<b>355 359</b>	<b>275 486</b>	<b>79 873</b>
<b>Finanční umístění (investice)</b>	<b>13 071 973</b>	<b>0</b>	<b>13 071 973</b>
I. Pozemky a stavby (nemovitosti)	723 756	0	723 756
II. Finanční umístění v podnikatelských seskupeních	75 122	0	75 122
III. Jiná finanční umístění	12 273 095	0	12 273 095
<b>Finanční umístění životního pojištění, je-li nositelem investičního rizika pojistník</b>	<b>4 534 830</b>	<b>0</b>	<b>4 534 830</b>
<b>Dlužníci</b>	<b>1 626 281</b>	<b>628 685</b>	<b>997 596</b>
I. Pohledávky z operací přímého pojištění	782 544	485 884	296 660
II. Pohledávky z operací zajištění	522 746	0	522 746
III. Ostatní pohledávky	320 991	142 801	178 190
<b>Ostatní aktiva</b>	<b>517 458</b>	<b>238 145</b>	<b>279 313</b>
I. Dlouhodobý hmotný majetek, jiný než pozemky a stavby (nemovitosti), a zásoby	306 310	238 145	68 165
II. Hotovost na účtech u finančních institucí a hotovost v pokladně	211 148	0	211 148
<b>Přechodné účty aktiv</b>	<b>312 371</b>	<b>0</b>	<b>312 371</b>
I. Naběhlé úroky a nájemné	2 010	0	2 010
II. Odložené pořizovací náklady na pojistné smlouvy, v tom odděleně	271 230	0	271 230
III. Ostatní přechodné účty aktiv	39 131	0	39 131
<b>AKTIVA CELKEM</b>	<b>20 418 272</b>	<b>1 142 316</b>	<b>19 275 956</b>

PASIVA (tis.Kč)	Hrubá výše	Podíl zajišťovatelů na TR	Čistá výše
<b>Vlastní kapitál</b>	<b>X</b>	<b>X</b>	<b>1 791 312</b>
I. Základní kapitál	X	X	500 000
II. Emisní ážio	X	X	382 500
III. Ostatní kapitálové fondy	X	X	3 599
IV. Rezervní fond a ostatní fondy ze zisku	X	X	100 000
V. Nerozdělený zisk minulých účetních období nebo neuhrazená ztráta minulých účetních období	X	X	1 054 509
VI. Zisk nebo ztráta běžného účetního období	X	X	- 249 296
<b>Technické rezervy</b>	<b>13 395 955</b>	<b>3 657 036</b>	<b>9 738 919</b>
I. Rezerva na nezasloužené pojistné	1 541 046	692 111	848 935
II. Rezerva pojistného životních pojištění	4 855 479	0	4 855 479
III. Rezerva na pojistná plnění	6 622 139	2 964 925	3 657 214
IV. Rezerva na prémie a slevy	67 891	0	67 891
V. Rezerva na závazky ČKP	309 400	0	309 400
<b>Technická rezerva na životní pojištění, je-li nositelem investičního rizika pojistník</b>	<b>4 534 830</b>	<b>0</b>	<b>4 534 830</b>
<b>Ostatní rezervy</b>	<b>X</b>	<b>X</b>	<b>20 438</b>
<b>Depozita při pasivním zajištění</b>	<b>X</b>	<b>X</b>	<b>615 467</b>
<b>Věřitelé</b>	<b>X</b>	<b>X</b>	<b>1 961 629</b>
I. Závazky z operací přímého pojištění	X	X	605 631
II. Závazky z operací zajištění	X	X	1 283 260
III. Ostatní závazky	X	X	72 738
<b>Přechodné účty pasiv</b>	<b>X</b>	<b>X</b>	<b>613 361</b>
I. Výdaje příštích období a výnosy příštích období	X	X	16 951
II. Ostatní přechodné účty pasiv	X	X	596 410
<b>PASIVA CELKEM</b>	<b>X</b>	<b>X</b>	<b>19 275 956</b>

# Výkaz zisku a ztráty

K 30. září 2013

(tis.Kč)

<b>I. TECHNICKÝ ÚČET K NEŽIVOTNÍMU POJIŠTĚNÍ</b>		
1.	Zasloužené pojistné, očištěné od zajištění	1 884 685
2.	Převedené výnosy z finančního umístění (investic) z Netechnického účtu	92 075
3.	Ostatní technické výnosy, očištěné od zajištění	469 389
4.	Náklady na pojistná plnění, očištěné od zajištění	- 1 347 074
5.	Změna stavu ostatních technických rezerv, očištěné od zajištění	26 600
6.	Prémie a slevy, očištěné od zajištění	- 16 929
7.	Čistá výše provozních nákladů	- 756 310
8.	Ostatní technické náklady, očištěné od zajištění	- 452 568
9.	Změna stavu vyrovnávací rezervy	0
<b>10.</b>	<b>Výsledek Technického účtu k neživotnímu pojištění</b>	<b>- 100 132</b>
<b>II. TECHNICKÝ ÚČET K ŽIVOTNÍMU POJIŠTĚNÍ</b>		
1.	Zasloužené pojistné, očištěné od zajištění	2 210 935
2.	Výnosy z finančního umístění (investic)	255 273
3.	Přírůstky hodnoty finančního umístění (investic)	239 827
4.	Ostatní technické výnosy, očištěné od zajištění	54 828
5.	Náklady na pojistná plnění, očištěné od zajištění	- 1 342 699
6.	Změna stavu ostatních technických rezerv, očištěná od zajištění	- 214 128
7.	Prémie a slevy, očištěné od zajištění	- 1 589
8.	Čistá výše provozních nákladů	- 930 577
9.	Náklady na finanční umístění (investice)	- 120 117
10.	Úbytky hodnoty finančního umístění (investic)	- 237 930
11.	Ostatní technické náklady, očištěné od zajištění	- 51 223
12.	Převod výnosů z finančního umístění (investic) na Netechnický účet	0
<b>13.</b>	<b>Výsledek technického účtu k životnímu pojištění</b>	<b>- 137 400</b>

(tis.Kč)

<b>III. NETECHNICKÝ ÚČET</b>		
1.	Výsledek Technického účtu k neživotnímu pojištění	- 100 132
2.	Výsledek Technického účtu k životnímu pojištění	- 137 400
3.	Výnosy z finančního umístění (investic)	221 398
4.	Převedené výnosy finančního umístění (investic) z Technického účtu k životnímu pojištění	0
5.	Náklady na finanční umístění (investice)	126 498
6.	Převod výnosů z finančního umístění (investic) na Technický účet k neživotnímu pojištění	- 92 075
7.	Ostatní výnosy	167 589
8.	Ostatní náklady	186 953
9.	Daň z příjmů z běžné činnosti	- 4 824
10.	Zisk nebo ztráta z běžné činnosti po zdanění	- 249 247
11.	Mimořádné náklady	0
12.	Mimořádné výnosy	0
13.	Mimořádný zisk nebo ztráta	0
14.	Daň z příjmů z mimořádné činnosti	0
15.	Ostatní daně neuvedené v předcházejících položkách	49
<b>16.</b>	<b>Zisk nebo ztráta za účetní období</b>	<b>- 249 198</b>

## Reálné a jmenovité hodnoty derivátů

K 30. září 2013 v tis. Kč	Reálná hodnota	Jmenovitá hodnota
Deriváty sjednané za účelem zajištění	0	0
Deriváty sjednané za účelem obchodování nebo spekulace	- 7 179	- 833 434

## Ukazatel solventnosti a garanční fond

K 31. prosinci 2012 v tis. Kč	Neživotní pojištění	Životní pojištění
Požadovaná míra solventnosti	656 293	437 548
Disponibilní míra solventnosti	1 114 629	1 066 515
Poměr disponibilní a požadované míry solventnosti	1,70	2,44
Výše garančního fondu	364 614	
Poměr garančního fondu a součtu položek podle § 18	0,167	

## Poměrové ukazatele

## K 30. září 2013

Rentabilita průměrných aktiv (ROAA)	- 1,29
Rentabilita průměrného vlastního kapitálu (ROAE)	- 13,92
„Combined ratio“ v neživotním pojištění	111,60