

Čtvrtletní zpráva

Generali Pojišťovna a.s.



za třetí čtvrtletí roku 2011



Obsah

| | |
|---|----|
| Charakteristika Společnosti | 3 |
| Akcionářská struktura Společnosti | 9 |
| Údaje o struktuře Skupiny | 9 |
| Finanční údaje o činnosti Společnosti | 12 |



Charakteristika Společnosti



Základní informace o Společnosti

Obchodní firma: Generali Pojišťovna a.s.

Právní forma: Akciová společnost

Sídlo společnosti: Praha 2, Bělehradská 132

Identifikační číslo: 618 59 869

Daňové identifikační číslo: CZ 699 00 1273

Bankovní spojení: Uni Credit Bank Czech Republic

Účet: 1405157 / 2700

Datum vzniku: 1. ledna 1995

Právní předpis: Společnost vznikla zápisem do obchodního rejstříku dne 1. ledna 1995

Zápis v obchodním rejstříku: Městský soud v Praze, oddíl B, vložka 2866

Datum zápisu do obchodního rejstříku: 1. ledna 1995

Datum a účel poslední změny v obchodním rejstříku: 24. srpna 2011, zápis nového člena představenstva Ing. Štefana Tillingera

Základní kapitál: 500 000 000,- Kč

Splaceno: 100 %



Předmět činnosti:

1. pojišťovací činnost zákona o pojišťovnictví - v rozsahu pojištých odvětví I, II, III, VI, VII a IX životních pojištění uvedených v části A přílohy č. 1 zákona o pojišťovnictví - v rozsahu pojištých odvětví 1, 2, 3, 4, 5, 6, 7, 8, 9, 10, 11, 12, 13, 14, 15, 16, 17, 18 neživotních pojištění uvedených v části B přílohy č. 1 zákona o pojišťovnictví
2. zajišťovací činnost neživotních zajištění
3. činnosti související s pojišťovací a zajišťovací činností (§ 3 odst. 4 zákona o pojišťovnictví)
 - a) zprostředkovatelská činnost podle zákona č. 363/1999 Sb.
 - b) poradenská činnost související s pojištěním fyzických a právnických osob podle zákona č. 363/1999 Sb.
 - c) šetření pojištých událostí prováděné na základě smlouvy s pojišťovnou podle zákona č. 363/1999 Sb.
 - d) provozování zprostředkovatelské činnosti v oblasti stavebního spoření, penzijního připojištění se státním příspěvkem a v oblasti nákupu a prodeje podílových listů otevřených podílových fondů
 - e) provozování zprostředkovatelské činnosti v oblasti bankovních a leasingových služeb
 - f) vzdělávací činnost pro pojišťovací zprostředkovatele a samostatné likvidátory pojištých událostí

Všechny výše uvedené činnosti zapsané v Obchodním rejstříku Společnost skutečně vykonává. Žádná Společností vykonávaná nebo poskytovaná činnost nebyla Českou národní bankou omezená nebo pozastavená.

Akcie vydané Generali Pojišťovna a.s.

K 30. září 2011 zahrnoval schválený základní kapitál 50 000 kusů zaknihovaných kmenových akcií na jméno v celkové výši 500 000 000,- Kč.

Emise:

Druh cenného papíru
Forma
Podoba
Jmenovitá hodnota
Počet kusů cenných papírů
Celkový objem
Datum emise
Údaje o přijetí k obchodování na regulovaném (veřejném) trhu

ISIN CZ0008040946

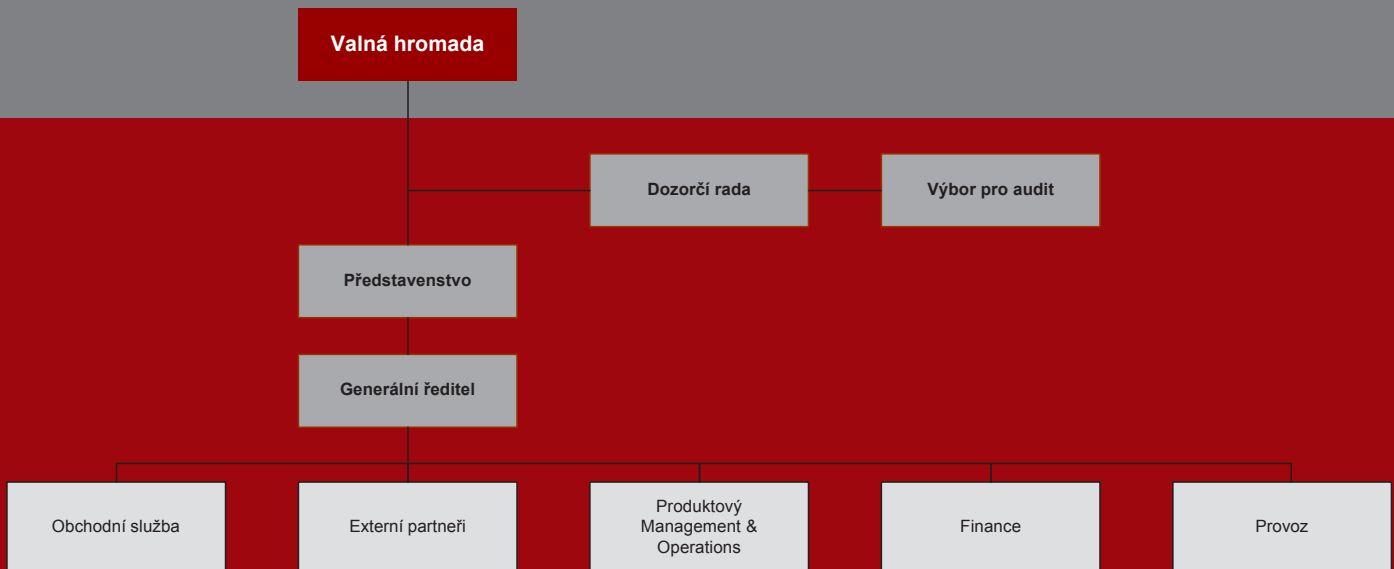
kmenové
na jméno
zaknihované
10 000,- Kč
50 000 ks
500 000 000,- Kč
14. července 2003
neregistrovaný CP
(neobchodovatelné na veřejném trhu)

V průběhu třetího čtvrtletí roku 2011 končícího 30. září nadržela Společnost žádné vlastní akcie a zatímní listy ani jiné účastnické cenné papíry.

V průběhu třetího čtvrtletí roku 2011 končícího 30. září nedošlo k žádným změnám základního kapitálu.



Základní organizační schéma
Generali Pojišťovna a.s.





Vedení Společnosti

(ke dni zpracování čtvrtletní zprávy)

generální ředitel společnosti

Ing. Štefan Tillinger

Funkční období: od 1. července 2011
Rok narození: 1970
Vzdělání: Vysoké učení technické v Brně
Praxe: Generali Pojišťovna a.s.,
Česká pojišťovna a.s.,
Generali penzijní fond a.s.

vrchní ředitel úseku obchodní služba

Ing. Pavel Mencl, MBA

Funkční období: od 1. dubna 2008
Rok narození: 1968
Vzdělání: VA Brno
Praxe: VUMS software, Buhler motor s.r.o.

vrchní ředitel úseku externí partneři

Jiří Filla

Funkční období: od 18. července 2011
Rok narození: 1971
Vzdělání: Husitská teologická fakulta Univerzity
Karlovy, Univerzita Maximiliana
Ruprechta v Heidelbergu,
Univerzita v Pasově
Praxe: Robert Bosch, Volkswagen, Volvo,
Kooperativa, Generali Slovensko

vrchní ředitel

úseku produktový management & operations

Mgr. Jiří Střelický M.A., Ph.D.

Funkční období: od 16. srpna 2011
Rok narození: 1975
Vzdělání: Masarykova univerzita – matematická
fakulta, Centrum pro ekonomický
výzkum a doktorské studium
Univerzity Karlovy (CERGE-EI),
Univerzita v Berkeley,
Univerzita v Bonnu
Praxe: Národohospodářský ústav Akademie
věd, McKinsey & Company, Generali
Pojišťovna a.s., Generali PPF Holding
B.V., Generali Poland T.U. , Generali
Poland Zycie

vrchní ředitel úseku financí a úseku provoz

Mgr. Roman Koch

Funkční období: od 1. srpna 2009
Rok narození: 1973
Vzdělání: UK v Praze,
Matematicko - fyzikální fakulta
Praxe: Merlin s.r.o., Kraft Jacobs-Suchard,
EXPANDIA BANKA a.s.,
ATLANTIK finanční trhy a.s.,
Česká pojišťovna a.s.



Orgány Společnosti

(ke dni zpracování čtvrtletní zprávy)



Představenstvo Společnosti

předseda

Ing. Jaroslav Mlynář, CSc.

Funkční období: od 27. listopadu 2010
Rok narození: 1954
Vzdělání: Vysoké učení technické v Brně,
Praxe: Erste Allgemeine Versicherungs-AG,
Generali Pojišťovna a.s.,
Generali penzijní fond a.s.,
Generali PPF Holding, B.V.

člen

Ing. Štefan Tillinger

Funkční období: od 1. srpna 2011
Rok narození: 1970
Vzdělání: Vysoké učení technické v Brně
Praxe: Generali Pojišťovna a.s.,
Česká pojišťovna a.s.,
Generali penzijní fond a.s.

člen

Mgr. Roman Koch

Funkční období: od 1. srpna 2009
Rok narození: 1973
Vzdělání: UK v Praze, Matematicko - fyzikální
fakulta
Praxe: Merlin s.r.o., Kraft Jacobs-Suchard,
EXPANDIA BANKA a.s.,
ATLANTIK finanční trhy a.s.,
Česká pojišťovna a.s.



Dozorčí rada Společnosti

místopředseda

Dr. Lorenzo Kravina

Funkční období: od 27. ledna 2009
Rok narození: 1964
Vzdělání: degree in Economics at
the University of Venice
Praxe: Assicurazioni Generali, S.p.A.,
Generali Holding AG

člen

Mag. Klára Starková, MBA

Funkční období: od 27. listopadu 2010
Rok narození: 1972
Vzdělání: Vídeňská Univerzita ekonomie
a obchodu, Rochester Institute
of Technology New York
Praxe: McKinsey & Company,
Inc. Czech Republic – organizační
složka, Generali PPF Holding, B.V.



Údaje o osobách s řídicí pravomocí

Osobami s řídicí pravomocí jsou členové představenstva a členové dozorčí rady.

U žádného člena představenstva, dozorčí rady Společnosti nedochází při působení v orgánech dalších společností ke střetu zájmů.

Hlavní, pro Společnost významné, aktivity členů představenstva a dozorčí rady v jiných společnostech:

- členství pana Štefan Tillinger v dozorčí radě Penzijní fond České pojišťovny, a.s..
- členství pana Štefana Tillinger v dozorčí radě Generali penzijní fond a.s.
- členství pana Romana Kocha v dozorčí radě ČP Invest, a.s.
- členství pana Romana Kocha v dozorčí radě Univerzální správa majetku, a.s.

- pověření pana Jaroslava Mlynáře do vedení společnosti Generali PPF Holding B.V., organizační složka
- pověření pana Lorenzo Kraviny do vedení společnosti Generali PPF Holding B.V., organizační složka
- místopředsednictví pana Lorenzo Kraviny v dozorčí radě Penzijní fond České pojišťovny, a.s.

Žádný z členů představenstva ani dozorčí rady nebyl odsouzen za podvodný trestný čin.

K 30. září 2011 Společnost neevidovala žádné půjčky nebo zálohy poskytnuté členům představenstva a dozorčí rady a žádné záruky vydané za členy představenstva a dozorčí rady.



Akcionářská struktura Společnosti

Generali Pojišťovna a.s. byla k 30. září 2011 součástí koncernu, v němž je hlavní holdingovou společností zastřešující celou strukturu příslušného koncernu společnost Generali PPF Holding B.V.

Konečnou osobou ovládající emitenta je pak Assicurazioni Generali S.p.A., která disponuje 51% podílem na hlasovacích právech spojených s akciemi společnosti Generali PPF Holding B.V. (49% podílem pak disponuje Společnost PPF Group N.V.). Generali Pojišťovna a.s. není závislá na jiných společnostech ve Skupině.

Jediným akcionářem Společnosti je Generali PPF Holding B.V.

Generali PPF Holding B.V.

Právní forma: společnost s ručením omezeným
Sídlo: Strawinskylaan 933, 1077XX Amsterdam, Nizozemsko

Číslo spisu u rejstříku obchodní a průmyslové komory pro Amsterdam: 34275688

Základní kapitál: 500 000 EUR

Výše podílu na hlasovacích právech: 100% (nepřímý)

Výše podílu na základním kapitálu: 100% (nepřímý)

Datum založení: 8. června 2007

Popis činnosti: holdingové aktivity a jejich financování

Údaje o struktuře Skupiny

Ovládající osoby Společnosti

Kromě jediného akcionáře Generali PPF Holding B.V. jsou dalšími ovládajícími osobami níže uvedené společnosti:

Assicurazioni Generali S.p.A

Právní forma: akciová společnost

Sídlo: Piazza Duca degli Abruzzi 2, Trieste, Itálie

Číslo v rejstříku společností pro Trieste: 00079760328

Základní kapitál: 1 556 873 283 EUR

Výše podílu na hlasovacích právech: 51% (nepřímý)

Výše podílu na základním kapitálu: 51% (nepřímý)

Datum založení: 26. prosince 1831

Popis činnosti: poskytování pojistných a finančních produktů

Výši pohledávek a závazků Společnosti vůči ovládajícím osobám uvádí následující tabulka

| K 30. září 2011 (v tis. Kč) | Pohledávky | Závazky |
|-----------------------------|------------|---------|
| Generali PPF Holding B.V. | 0 | 0 |

Generali Pojišťovna a.s. nemá ve svých aktivech cenné papíry emitované ovládajícími osobami.

Společnost rovněž nepřijala záruky od ovládaných osob a ani neposkytla záruky těmto osobám.



Ovládané osoby Společnosti

| Název | Právní forma | Adresa |
|-----------------------------|-------------------------------|-------------------------------------|
| Generali penzijní fond a.s. | akciová společnost | Praha 2, Bělehradská 132, PSČ 12084 |
| Generali Development s.r.o. | společnost s ručením omezeným | Praha 2, Bělehradská 132, PSČ 12084 |
| Generali Servis s.r.o. | společnost s ručením omezeným | Praha 2, Bělehradská 132, PSČ 12084 |
| Generali Car Care s.r.o. | společnost s ručením omezeným | Praha 2, Bělehradská 132, PSČ 12084 |
| Nadace pojišťovny Generali | nadace | Praha 2, Bělehradská 132, PSČ 12084 |

Následující tabulka uvádí výši podílů Společnosti na základním kapitálu a hlasovacích právech ovládaných osob k 30. září 2011.

| Název | Přímý podíl na ZK v % | Nepřímý podíl na ZK v % | Přímý podíl na hlasovacích právech v % | Nepřímý podíl na hlasovacích právech v % | Počet akcií držených Společností | Jmenovitá hodnota akcií / výše obchodního podílu Společnosti v tis. Kč | Požizovací cena akcií / obchodního podílu v tis. Kč (ke dni pořízení) |
|-----------------------------|-----------------------|-------------------------|--|--|----------------------------------|--|---|
| Generali penzijní fond a.s. | 100 | 0 | 100 | 0 | 1 250 | 50 000 | 50 225 |
| Generali Development s.r.o. | 100 | 0 | 100 | 0 | N/A | 200 | 56 512 |
| Generali Servis s.r.o. | 100 | 0 | 100 | 0 | N/A | 100 | 118 |
| Generali Car Care s.r.o. | 100 | 0 | 100 | 0 | N/A | 1 000 | 1 000 |
| Nadace pojišťovny Generali | 100 | 0 | 100 | 0 | N/A | 500 | 500 |

Výše pohledávek a závazků Společnosti vůči ovládaným osobám („OvOs“) k 30. září 2011.

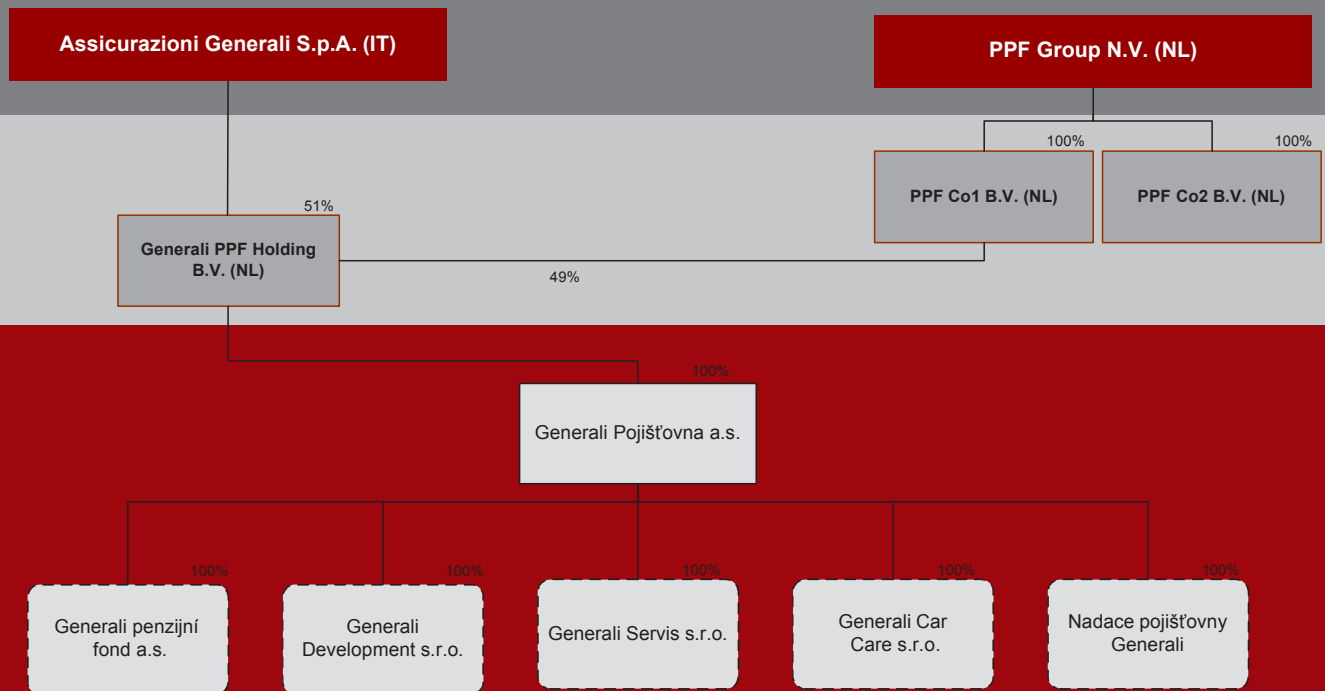
| Název | Výše pohledávek v tis. Kč | Výše závazku v tis. Kč |
|-----------------------------|---------------------------|------------------------|
| Generali penzijní fond a.s. | 515 | 0 |
| Generali Development s.r.o. | 22 180 | 2 850 |
| Generali Servis s.r.o. | 316 | 388 |
| Generali Car Care s.r.o. | 30 | 0 |
| Nadace pojišťovny Generali | 0 | 0 |

Společnost neposkytla záruky ovládaným osobám a ani nepřijala záruky od těchto osob.

Společnost nemá žádné závazky z cenných papírů vydaných ovládanými společnostmi.



Struktura Generali Pojišťovna a.s.



Finanční údaje o činnosti Společnosti

Finanční výkazy

| Rozvaha | | | |
|--|-------------------|---------------------------|-------------------|
| k 30. září 2011 (v tisících Kč) | | | |
| Aktiva | Hrubá výše | Úprava | Čistá výše |
| Dlouhodobý nehmotný majetek | 248 426 | 168 187 | 80 239 |
| Finanční umístění (investice) | 12 587 591 | 0 | 12 587 591 |
| I. Pozemky a stavby (nemovitosti) | 716 327 | 0 | 716 327 |
| II. Finanční umístění v podnikatelských seskupeních | 207 555 | 0 | 207 555 |
| III. Jiná finanční umístění | 11 663 709 | 0 | 11 663 709 |
| Finanční umístění životního pojištění, je-li nositelem investičního rizika pojistník | 3 542 016 | 0 | 3 542 016 |
| Dlužníci | 1 773 504 | 612 979 | 1 160 525 |
| I. Pohledávky z operací přímého pojištění | 869 342 | 469 422 | 399 920 |
| II. Pohledávky z operací zajištění | 480 730 | 0 | 480 730 |
| III. Ostatní pohledávky | 423 432 | 143 557 | 279 875 |
| Ostatní aktiva | 523 080 | 254 877 | 268 203 |
| I. Dlouhodobý hmotný majetek, jiný než pozemky a stavby (nemovitosti), a zásoby | 344 743 | 254 877 | 89 866 |
| II. Hotovost na účtech u finančních institucí a hotovost v pokladně | 178 337 | | 178 337 |
| Přechodné účty aktiv | 403 608 | 0 | 403 608 |
| I. Naběhlé úroky a nájemné | 993 | | 993 |
| II. Odložené pořizovací náklady na pojistné smlouvy | 369 706 | | 369 706 |
| III. Ostatní přechodné účty aktiv | 32 909 | 0 | 32 909 |
| Aktiva celkem | 19 078 225 | 1 036 043 | 18 042 182 |
| Pasiva | Hrubá výše | Podíl zajišťovatelů na TR | Čistá výše |
| Vlastní kapitál | X | X | 1 474 038 |
| I. Základní kapitál | X | X | 500 000 |
| II. Emisní ažio | X | X | 382 500 |
| III. Ostatní kapitálové fondy | X | X | 74 540 |
| IV. Rezervní fond a ostatní fondy ze zisku | X | X | 100 000 |
| V. Nerozdělený zisk minulých účetních období nebo neuhrazená ztráta minulých účetních období | X | X | 463 984 |
| VI. Zisk nebo ztráta běžného účetního období | X | X | - 46 986 |
| Technické rezervy | 13 101 544 | 2 882 648 | 10 218 896 |
| I. Rezerva na nezasloužené pojistné | 1 600 022 | 679 381 | 920 641 |
| II. Rezerva pojistného životních pojištění | 5 071 429 | 0 | 5 071 429 |
| III. Rezerva na pojistná plnění | 5 555 767 | 2 203 267 | 3 352 500 |
| IV. Rezerva na prémie a slevy | 382 209 | 0 | 382 209 |
| V. Jiné technické rezervy | 492 117 | 0 | 492 117 |
| Technická rezerva na životní pojištění, je-li nositelem investičního rizika pojistník | 3 519 675 | 0 | 3 519 675 |
| Ostatní rezervy | X | X | 35 889 |
| Depozita při pasivním zajištění | X | X | 513 439 |
| Věřitelé | X | X | 1 889 425 |
| I. Závazky z operací přímého pojištění | X | X | 666 894 |
| II. Závazky z operací zajištění | X | X | 1 165 167 |
| III. Ostatní závazky | X | X | 57 364 |
| Přechodné účty pasiv | X | X | 390 820 |
| I. Výdaje příštích období a výnosy příštích období | X | X | 9 659 |
| II. Ostatní přechodné účty pasiv | X | X | 381 161 |
| Pasiva celkem | X | X | 18 042 182 |



Výkaz zisku a ztráty

| Výkaz zisku a ztráty | |
|---|-------------|
| Za rok končící 30. září 2011 (v tisících Kč) | |
| I. Technický účet k neživotnímu pojištění | |
| 1. Zasloužené pojistné, očištěné od zajištění | 2 271 067 |
| 2. Převedené výnosy z finančního umístění (investic) z Netechnického účtu | - 8 779 |
| 3. Ostatní technické výnosy, očištěné od zajištění | 411 514 |
| 4. Náklady na pojistná plnění, očištěné od zajištění | - 1 486 029 |
| 5. Změna stavu ostatních technických rezerv, očištěné od zajištění | 11 000 |
| 6. Prémie a slevy, očištěné od zajištění | - 23 818 |
| 7. Čistá výše provozních nákladů | - 813 073 |
| 8. Ostatní technické náklady, očištěné od zajištění | - 440 814 |
| 9. Změna stavu vyrovnávací rezervy | 0 |
| 10. Výsledek Technického účtu k neživotnímu pojištění | - 78 932 |
| II. Technický účet k životnímu pojištění | |
| 1. Zasloužené pojistné, očištěné od zajištění | 2 134 350 |
| 2. Výnosy z finančního umístění (investic) | 249 935 |
| 3. Přírůstky hodnoty finančního umístění (investic) | 253 004 |
| 4. Ostatní technické výnosy, očištěné od zajištění | 45 068 |
| 5. Náklady na pojistná plnění, očištěné od zajištění | - 1 204 572 |
| 6. Změna stavu ostatních technických rezerv, očištěná od zajištění | 208 496 |
| 7. Prémie a slevy, očištěné od zajištění | 0 |
| 8. Čistá výše provozních nákladů | - 595 675 |
| 9. Náklady na finanční umístění (investice) | - 236 875 |
| 10. Úbytky hodnoty finančního umístění (investic) | - 734 302 |
| 11. Ostatní technické náklady, očištěné od zajištění | - 47 272 |
| 12. Převod výnosů z finančního umístění (investic) na Netechnický účet | 0 |
| 13. Výsledek Technického účtu k životnímu pojištění | 72 157 |
| III. Netechnický účet | |
| 1. Výsledek Technického účtu k neživotnímu pojištění | - 78 932 |
| 2. Výsledek Technického účtu k životnímu pojištění | 72 157 |
| 3. Výnosy z finančního umístění (investic) | 274 071 |
| 4. Převedené výnosy finančního umístění (investic) z Technického účtu k životnímu pojištění | 0 |
| 5. Náklady na finanční umístění (investice) | - 271 990 |
| 6. Převod výnosů z finančního umístění (investic) na Technický účet k neživotnímu pojištění | 8 779 |
| 7. Ostatní výnosy | 167 808 |
| 8. Ostatní náklady | - 181 334 |
| 9. Daň z příjmů z běžné činnosti | - 37 480 |
| 10. Zisk nebo ztráta z běžné činnosti po zdanění | - 46 921 |
| 11. Mimořádné náklady | 0 |
| 12. Mimořádné výnosy | 0 |
| 13. Mimořádný zisk nebo ztráta | 0 |
| 14. Daň z příjmů z mimořádné činnosti | 0 |
| 15. Ostatní daně neuvedené v předcházejících položkách | - 65 |
| 16. Zisk nebo ztráta za účetní období | - 46 986 |



Reálné a jmenovité hodnoty derivátů

| K 30. září 2011 v tis. Kč | Reálná hodnota | Jmenovitá hodnota |
|--|----------------|-------------------|
| Deriváty sjednané za účelem zajištění | 0 | 0 |
| Deriváty sjednané za účelem obchodování nebo spekulace | 2 414 | - 105 905 |

Ukazatel solventnosti a garanční fond

| K 31. prosinci 2010 v tis. Kč | Neživotní pojištění | Životní pojištění |
|---|---------------------|-------------------|
| Požadovaná míra solventnosti | 656 293 | 412 283 |
| Disponibilní míra solventnosti | 1 434 157 | 1 012 356 |
| Poměr disponibilní a požadované míry solventnosti | 2,19 | 2,46 |

| | |
|--|---------|
| Výše garančního fondu | 356 192 |
| Poměr garančního fondu a součtu položek podle § 18 | 0,145 |

Poměrové ukazatele

| | K 30. září 2011 |
|--|-----------------|
| Rentabilita průměrných aktiv (ROAA) | 1,11 |
| Rentabilita průměrného vlastního kapitálu (ROAE) | 12,05 |
| „Combined ratio“ v neživotním pojištění | 99,30 |