

Čtvrtletní zpráva

Generali Pojišťovna a.s.



za třetí čtvrtletí roku 2010



Obsah

Charakteristika Společnosti	3
Akcionářská struktura Společnosti	9
Údaje o struktuře Skupiny	9
Finanční údaje o činnosti Společnosti	12



Charakteristika Společnosti



Základní informace o Společnosti

Obchodní firma: Generali Pojišťovna a.s.

Právní forma: Akciová společnost

Sídlo společnosti: Praha 2, Bělehradská 132

Identifikační číslo: 618 59 869

Daňové identifikační číslo: CZ 699 00 1273

Bankovní spojení: Uni Credit Bank Czech Republic

Účet: 1405157 / 2700

Datum vzniku: 1. ledna 1995

Právní předpis: Společnost vznikla zápisem do obchodního rejstříku dne 1. ledna 1995

Zápis v obchodním rejstříku: Městský soud v Praze, oddíl B, vložka 2866

Datum zápisu do obchodního rejstříku: 1. ledna 1995

Datum a účel poslední změny v obchodním rejstříku: 24. června 2010, změna předmětu podnikání

Základní kapitál: 500 000 000,- Kč

Splaceno: 100 %



Předmět činnosti:

1. pojišťovací činnost zákona o pojišťovnictví - v rozsahu pojištých odvětví I, II, III, VI, VII a IX životních pojištění uvedených v části A přílohy č. 1 zákona o pojišťovnictví - v rozsahu pojištých odvětví 1, 2, 3, 4, 5, 6, 7, 8, 9, 10, 11, 12, 13, 14, 15, 16, 17, 18 neživotních pojištění uvedených v části B přílohy č. 1 zákona o pojišťovnictví
2. zajišťovací činnost - fakultativní zajišťovací činnost (§ 3 odst. 3 a § 9 odst. 5 zákona o pojišťovnictví) pro odvětví neživotních pojištění 7, 8, 9, 13 a 16 uvedených v části B přílohy k zákonu o pojišťovnictví
3. činnosti související s pojišťovací a zajišťovací činností (§ 3 odst. 4 zákona o pojišťovnictví)
 - a) zprostředkovatelská činnost podle zákona č. 363/1999 Sb.
 - b) poradenská činnost související s pojištěním fyzických a právnických osob podle zákona č. 363/1999 Sb.
 - c) šetření pojištých událostí prováděné na základě smlouvy s pojišťovnou podle zákona č. 363/1999 Sb.
 - d) provozování zprostředkovatelské činnosti v oblasti stavebního spoření, penzijního připojištění se státním příspěvkem a v oblasti nákupu a prodeje podílových listů otevřených podílových fondů
 - e) provozování zprostředkovatelské činnosti v oblasti bankovních a leasingových služeb
 - f) vzdělávací činnost pro pojišťovací zprostředkovatele a samostatné likvidátory pojištých událostí

Všechny výše uvedené činnosti zapsané v Obchodním rejstříku Společnost skutečně vykonává. Žádná Společností vykonávaná nebo poskytovaná činnost nebyla Českou národní bankou omezená nebo pozastavená.

Akcie vydané Generali Pojišťovna a.s.

K 30. září 2010 zahrnoval schválený základní kapitál 50 000 kusů zaknihovaných kmenových akcií na jméno v celkové výši 500 000 000,- Kč.

Emise:

Druh cenného papíru
Forma
Podoba
Jmenovitá hodnota
Počet kusů cenných papírů
Celkový objem
Datum emise
Údaje o přijetí k obchodování na regulovaném (veřejném) trhu

ISIN CZ0008040946

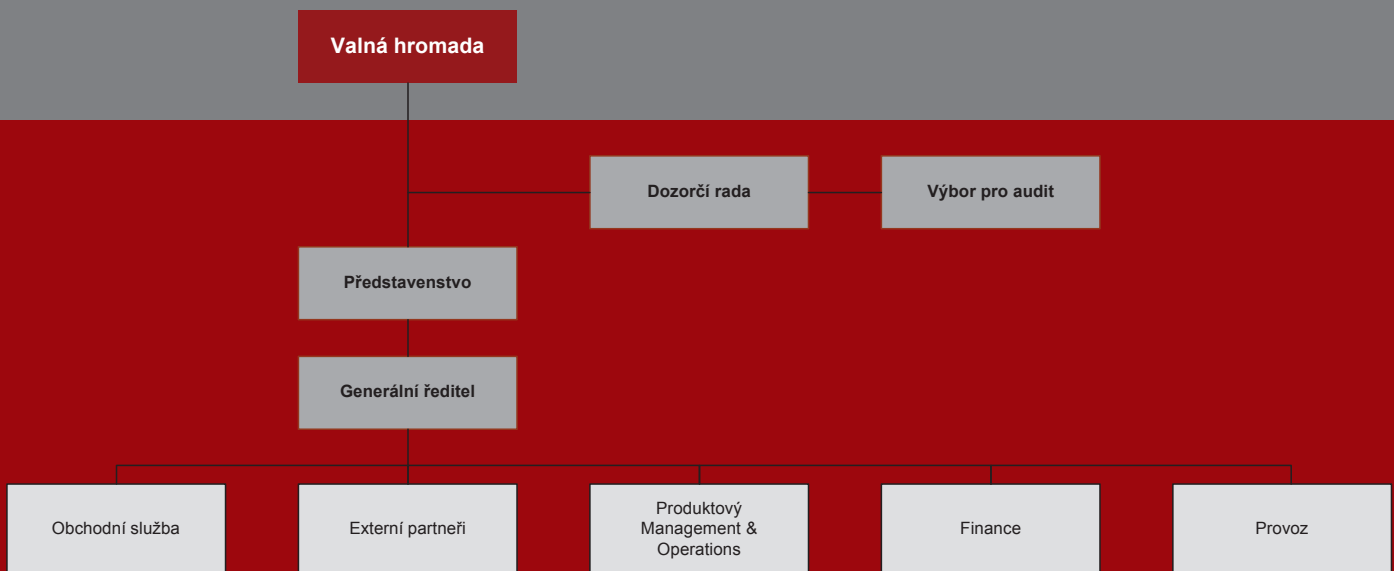
kmenové
na jméno
zaknihované
10 000,- Kč
50 000 ks
500 000 000,- Kč
14. července 2003
neregistrovaný CP
(neobchodovatelné na veřejném trhu)

V průběhu prvních tří čtvrtletí končících 30. září 2010 nedoržela Společnost žádné vlastní akcie a zatímní listy ani jiné účastnické cenné papíry.

V průběhu prvních tří čtvrtletí končících 30. září 2010 nedošlo k žádným změnám základního kapitálu.



Základní organizační schéma Generali Pojišťovna a.s.





Vedení Společnosti

(ke dni zpracování čtvrtletní zprávy)

generální ředitel společnosti

Ing. Petr Kopecký

Funkční období: od 1. listopadu 2009
Rok narození: 1970
Vzdělání: Vysoká škola ekonomická,
obor hospodářská politika
Praxe: Česká Pojišťovna a.s., Logica CMG,
MARK/BBDO, McCann-Erickson

vrchní ředitel úseku obchodní služba

Ing. Pavel Mencl, MBA

Funkční období: od 1. dubna 2008
Rok narození: 1968
Vzdělání: VA Brno
Praxe: VUMS software, Buhler motor s.r.o.

vrchní ředitel úseku externí partneři

Ing. Miroslav Řezník

Funkční období: od 1. února 2010
Rok narození: 1974
Vzdělání: Vysoká škola chemicko-technologická,
Rochester Institute of New York
Praxe: Unilever, Komerční banka, IKS,
Česká pojišťovna a.s.

vrchní ředitel

úseku produktový management & operations

Ing. Petr Hájek

Funkční období: od 1. dubna 2008
Rok narození: 1970
Vzdělání: Vysoká škola ekonomická,
fakulta statistiky a pravděpodobnosti
Praxe: Generali penzijní fond a.s.,
Generali Pojišťovna a.s.

vrchní ředitel úseku financí a úseku provoz

Mgr. Roman Koch

Funkční období: od 1. srpna 2009
Rok narození: 1973
Vzdělání: UK v Praze,
Matematicko - fyzikální fakulta
Merlin s.r.o., Kraft Jacobs-Suchard,
EXPANDIA BANKA a.s.,
ATLANTIK finanční trhy a.s.,
Česká pojišťovna a.s.



Orgány Společnosti

(ke dni zpracování čtvrtletní zprávy)



Představenstvo Společnosti

člen

Ing. Petr Kopecký

Funkční období: od 1. listopadu 2009
Rok narození: 1970
Vzdělání: Vysoká škola ekonomická,
obor hospodářská politika
Praxe: Česká Pojišťovna a.s., Logica CMG,
MARK/BBDO, McCann-Erickson

člen

Mgr. Roman Koch

Funkční období: od 1. srpna 2009
Rok narození: 1973
Vzdělání: UK v Praze, Matematicko - fyzikální
fakulta
Praxe: Merlin s.r.o., Kraft Jacobs-Suchard,
EXPANDIA BANKA a.s.,
ATLANTIK finanční trhy a.s.,
Česká pojišťovna a.s.



Dozorčí rada Společnosti

předseda

Ing. Jaroslav Mlynář, CSc.

Funkční období: od 9. března 2009
Rok narození: 1954
Vzdělání: Vysoké učení technické v Brně

místopředseda

Dr. Lorenzo Kravina

Funkční období: od 27. ledna 2009
Rok narození: 1964
Vzdělání: degree in Economics at
the University of Venice

místopředseda

Ing. Ladislav Wagner

Funkční období: od 4. července 2008
Rok narození: 1977
Vzdělání: Univerzita J. E. Purkyně
v Ústí nad Labem,
fakulta sociálně ekonomická,
VŠE v Praze, fakulta financí
a účetnictví



Údaje o osobách s řídicí pravomocí

Osobami s řídicí pravomocí jsou členové představenstva a členové dozorčí rady.

U žádného člena představenstva, dozorčí rady Společnosti nedochází při působení v orgánech dalších společností ke střetu zájmů.

Hlavní, pro Společnost významné, aktivity členů představenstva a dozorčí rady v jiných společnostech:

- členství pana Petra Kopeckého v dozorčí radě Penzijní fond České pojišťovny, a.s.
- členství pana Romana Kocha v dozorčí radě ČP Invest, a.s.
- členství pana Romana Kocha v dozorčí radě Univerzální správa majetku, a.s.

- pověření pana Jaroslava Mlynáře do vedení společnosti Generali PPF Holding B.V., organizační složka
- pověření pana Lorenzo Kraviny do vedení společnosti Generali PPF Holding B.V., organizační složka
- místopředsednictví pana Lorenzo Kraviny v dozorčí radě Penzijní fond České pojišťovny, a.s.

Žádný z členů představenstva ani dozorčí rady nebyl odsouzen za podvodný trestný čin.

K 30. září 2010 Společnost neevidovala žádné půjčky nebo zálohy poskytnuté členům představenstva a dozorčí rady a žádné záruky vydané za členy představenstva a dozorčí rady.



Akcionářská struktura Společnosti

Generali Pojišťovna a.s. byla k 30. září 2010 součástí koncernu, v němž je hlavní holdingovou společností zastřešující celou strukturu příslušného koncernu společnost Generali PPF Holding B.V.

Konečnou osobou ovládající emitenta je pak Assicurazioni Generali S.p.A., která disponuje 51% podílem na hlasovacích právech spojených s akciemi společnosti Generali PPF Holding B.V. (49% podílem pak disponuje Společnost PPF Group N.V.). Generali Pojišťovna a.s. není závislá na jiných společnostech ve Skupině.

Jediným akcionářem Společnosti je Generali PPF Holding B.V.

Generali PPF Holding B.V.

Právní forma: společnost s ručením omezeným
Sídlo: Strawinskylaan 933, 1077XX Amsterdam, Nizozemsko
Číslo spisu u rejstříku obchodní a průmyslové komory pro Amsterdam: 34275688
Základní kapitál: 500 000 EUR
Výše podílu na hlasovacích právech: 100% (nepřímý)
Výše podílu na základním kapitálu: 100% (nepřímý)
Datum založení: 8. června 2007
Popis činnosti: holdingové aktivity a jejich financování

Údaje o struktuře Skupiny

Ovládající osoby Společnosti

Kromě jediného akcionáře Generali PPF Holding B.V. jsou dalšími ovládajícími osobami níže uvedené společnosti:

Assicurazioni Generali S.p.A

Právní forma: akciová společnost
Sídlo: Piazza Duca degli Abruzzi 2, Trieste, Itálie
Číslo v rejstříku společností pro Trieste: 00079760328
Základní kapitál: 1 556 873 283 EUR
Výše podílu na hlasovacích právech: 51% (nepřímý)
Výše podílu na základním kapitálu: 51% (nepřímý)
Datum založení: 26. prosince 1831
Popis činnosti: poskytování pojistných a finančních produktů

Výši pohledávek a závazků Společnosti vůči ovládajícím osobám uvádí následující tabulka

(v tis. Kč)	Pohledávky	Závazky
Generali PPF Holding B.V.	24 002	0

Generali Pojišťovna a.s. nemá ve svých aktivech cenné papíry emitované ovládajícími osobami.

Společnost rovněž nepřijala záruky od ovládaných osob a ani neposkytla záruky těmto osobám.

Ovládané osoby Společnosti

Název	Právní forma	Adresa
Generali penzijní fond a.s.	akciová společnost	Praha 2, Bělehradská 132, PSČ 12084
Generali Development s.r.o.	společnost s ručením omezeným	Praha 2, Bělehradská 132, PSČ 12084
Generali Servis s.r.o.	společnost s ručením omezeným	Praha 2, Bělehradská 132, PSČ 12084
Generali Car Care s.r.o.	společnost s ručením omezeným	Praha 2, Bělehradská 132, PSČ 12084
Nadace pojišťovny Generali	nadace	Praha 2, Bělehradská 132, PSČ 12084

Následující tabulka uvádí výši podílů Společnosti na základním kapitálu a hlasovacích právech ovládaných osob.

Název	Přímý podíl na ZK v %	Nepřímý podíl na ZK v %	Přímý podíl na hlasovacích právech v %	Nepřímý podíl na hlasovacích právech v %	Počet akcií držných Společností	Jmenovitá hodnota akcií / výše obchodního podílu Společnosti v tis. Kč	Pořizovací cena akcií / obchodního podílu v tis. Kč (ke dni pořízení)
Generali penzijní fond a.s.	100	0	100	0	1 250	50 000	50 225
Generali Development s.r.o.	100	0	100	0	N/A	200	56 512
Generali Servis s.r.o.	100	0	100	0	N/A	100	118
Generali Car Care s.r.o.	100	0	100	0	N/A	1 000	1 000
Nadace pojišťovny Generali	100	0	100	0	N/A	500	500

Výše pohledávek a závazků Společnosti vůči ovládaným osobám („OvOs“)

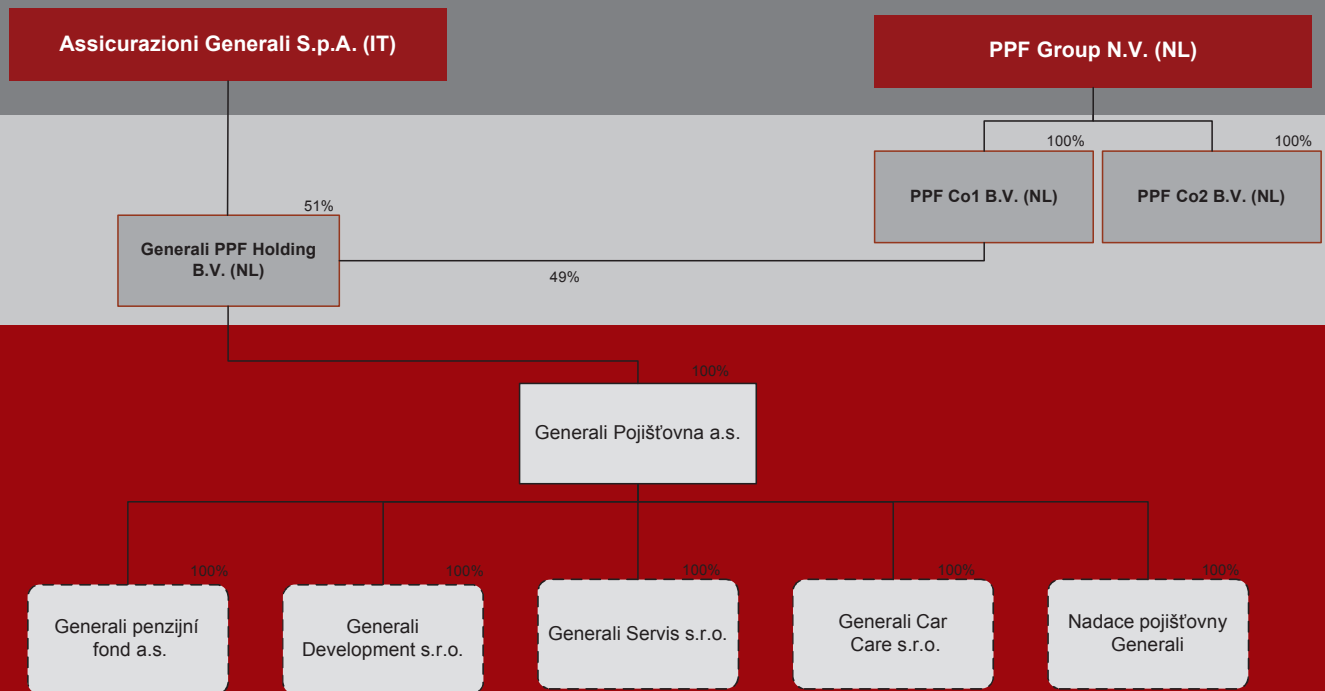
Název	Výše pohledávek v tis. Kč	Výše závazku v tis. Kč
Generali penzijní fond a.s.	23	0
Generali Development s.r.o.	0	5 689
Generali Servis s.r.o.	518	390
Generali Car Care s.r.o.	91	0
Nadace pojišťovny Generali	0	0

Společnost neposkytla záruky ovládaným osobám a ani nepřijala záruky od těchto osob.

Společnost nemá žádné závazky z cenných papírů vydaných ovládanými společnostmi.



Struktura Generali Pojišťovna a.s.



Finanční údaje o činnosti Společnosti

Finanční výkazy

Rozvaha			
k 30. září 2010			
Aktiva	Hrubá výše	Úprava	Čistá výše
Dlouhodobý nehmotný majetek	197 526	121 637	75 889
Finanční umístění (investice)	13 877 811	0	13 877 811
I. Pozemky a stavby (nemovitosti)	720 631	0	720 631
II. Finanční umístění v podnikatelských seskupeních	157 365	0	157 365
III. Jiná finanční umístění	12 999 815	0	12 999 815
Finanční umístění životního pojištění, je-li nositelem investičního rizika pojistník	3 421 317	0	3 421 317
Dlužníci	1 623 551	448 363	1 175 188
I. Pohledávky z operací přímého pojištění	820 328	448 147	372 181
II. Pohledávky z operací zajištění	427 013	0	427 013
III. Ostatní pohledávky	376 210	216	375 994
Ostatní aktiva	526 092	252 035	274 057
I. Dlouhodobý hmotný majetek, jiný než pozemky a stavby (nemovitosti), a zásoby	310 688	252 035	58 653
II. Hotovost na účtech u finančních institucí a hotovost v pokladně	215 404	0	215 404
Přechodné účty aktiv	399 669	0	399 669
I. Naběhlé úroky a nájemné	1 488	0	1 488
II. Odložené pořizovací náklady na pojistné smlouvy	351 949	0	351 949
III. Ostatní přechodné účty aktiv	46 232	0	46 232
Aktiva celkem	20 045 966	822 035	19 223 931
Pasiva	Hrubá výše	Podíl zajišťovatelů na TR	Čistá výše
Vlastní kapitál	X	X	2 588 640
I. Základní kapitál	X	X	500 000
II. Emisní ažio	X	X	382 500
III. Ostatní kapitálové fondy	X	X	25 248
IV. Rezervní fond a ostatní fondy ze zisku	X	X	100 000
V. Nerozdělený zisk minulých účetních období nebo neuhrazená ztráta minulých účetních období	X	X	668 586
VI. Zisk nebo ztráta běžného účetního období	X	X	912 306
Technické rezervy	13 011 622	2 821 513	10 190 109
I. Rezerva na nezasloužené pojistné	1 661 960	707 816	954 144
II. Rezerva pojistného životních pojištění	5 215 343	0	5 215 343
III. Rezerva na pojistná plnění	5 257 129	2 113 697	3 143 432
IV. Rezerva na prémie a slevy	372 254	0	372 254
V. Jiné technické rezervy	504 936	0	504 936
Technická rezerva na životní pojištění, je-li nositelem investičního rizika pojistník	3 366 486	0	3 366 486
Ostatní rezervy	X	X	266 471
I. Rezerva na daně	X	X	252 000
II. Ostatní rezervy	X	X	14 471
Depozita při pasivním zajištění	X	X	513 486
Věřitelé	X	X	1 811 609
I. Závazky z operací přímého pojištění	X	X	547 588
II. Závazky z operací zajištění	X	X	1 200 935
III. Ostatní závazky	X	X	63 086
Přechodné účty pasiv	X	X	487 130
I. Výdaje příštích období a výnosy příštích období	X	X	11 191
II. Ostatní přechodné účty pasiv	X	X	475 939
Pasiva celkem	X	X	19 223 931



Výkaz zisku a ztráty

Výkaz zisku a ztráty	
Za rok končící 30. září 2010 (v tisících Kč)	
I. Technický účet k neživotnímu pojištění	
1. Zasloužené pojistné, očištěné od zajištění	2 259 098
2. Převedené výnosy z finančního umístění (investic) z netechnického účtu	279 795
3. Ostatní technické výnosy, očištěné od zajištění	377 799
4. Náklady na pojistná plnění, očištěné od zajištění	- 1 258 234
5. Změna stavu ostatních technických rezerv, očištěné od zajištění	- 3 100
6. Prémie a slevy, očištěné od zajištění	- 18 889
7. Čistá výše provozních nákladů	- 786 425
8. Ostatní technické náklady, očištěné od zajištění	- 419 525
9. Změna stavu vyrovnávací rezervy	50 061
10. Výsledek technického účtu k neživotnímu pojištění	480 580
II. Technický účet k životnímu pojištění	
1. Zasloužené pojistné, očištěné od zajištění	2 144 329
2. Výnosy z finančního umístění (investic)	438 105
3. Přírůstky hodnoty finančního umístění (investic)	457 913
4. Ostatní technické výnosy, očištěné od zajištění	41 338
5. Náklady na pojistná plnění, očištěné od zajištění	- 896 694
6. Změna stavu ostatních technických rezerv, očištěná od zajištění	- 679 296
7. Prémie a slevy, očištěné od zajištění	0
8. Čistá výše provozních nákladů	- 513 357
9. Náklady na finanční umístění (investice)	- 91 403
10. Úbytky hodnoty finančního umístění (investic)	- 158 736
11. Ostatní technické náklady, očištěné od zajištění	- 45 682
12. Převod výnosů z finančního umístění (investic) na netechnický účet	0
13. Výsledek technického účtu k životnímu pojištění	696 517
III. Netechnický účet	
1. Výsledek technického účtu k neživotnímu pojištění	480 580
2. Výsledek technického účtu k životnímu pojištění	696 516
3. Výnosy z finančního umístění (investic)	443 546
4. Převedené výnosy finančního umístění (investic) z technického účtu k životnímu pojištění	0
5. Náklady na finanční umístění (investice)	- 149 722
6. Převod výnosů z finančního umístění (investic) na technický účet k neživotnímu pojištění	- 279 795
7. Ostatní výnosy	110 507
8. Ostatní náklady	- 126 269
9. Daň z příjmů z běžné činnosti	- 262 992
10. Zisk nebo ztráta z běžné činnosti po zdanění	912 371
11. Mimořádné náklady	0
12. Mimořádné výnosy	0
13. Mimořádný zisk nebo ztráta	0
14. Daň z příjmů z mimořádné činnosti	0
15. Ostatní daně neuvedené v předcházejících položkách	- 65
16. Zisk nebo ztráta za účetní období	912 306



Reálné a jmenovité hodnoty derivátů

K 30. září 2010 v tis. Kč	Reálná hodnota	Jmenovitá hodnota
Deriváty sjednané za účelem zajištění	0	0
Deriváty sjednané za účelem obchodování nebo spekulace	74 709	- 295 320

Ukazatel solventnosti a garanční fond

K 31. prosinci 2009 v tis. Kč	Neživotní pojištění	Životní pojištění
Požadovaná míra solventnosti	656 293	377 880
Disponibilní míra solventnosti	1 565 161	811 173
Poměr disponibilní a požadované míry solventnosti	2,38	2,15

Výše garančního fondu	344 700
Poměr garančního fondu a součtu položek podle § 18	0,189

Poměrové ukazatele

K 30. září 2010	
Rentabilita průměrných aktiv (ROAA)	4,75
Rentabilita průměrného vlastního kapitálu (ROAE)	35,24
„Combined ratio“ v neživotním pojištění	90,51