



**Čtvrtletní zpráva** | za 2. čtvrtletí 2015

generali.cz

# Charakteristika Společnosti

## Základní informace o Společnosti

**Obchodní firma:** Generali Pojišťovna a.s.

**Právní forma:** Akciová společnost

**Sídlo společnosti:** Praha 2, Bělehradská 132

**Identifikační číslo:** 618 59 869

**Daňové identifikační číslo:** CZ 699 00 1273

**Bankovní spojení:** Uni Credit Bank Czech Republic

**Účet:** 1405157 / 2700

**Datum vzniku:** 1. ledna 1995

**Právní předpis:** Společnost vznikla zápisem do obchodního rejstříku dne 1. ledna 1995

**Zápis v obchodním rejstříku:** Městský soud v Praze, oddíl B, vložka 2866

**Datum zápisu do obchodního rejstříku:** 1. ledna 1995

**Datum a účel poslední změny v obchodním rejstříku:** 13. 7. 2015 zápis Ing. Pavla Mencla, MBA, předsedou představenstva

**Základní kapitál:** 500 000 000,- Kč

**Splaceno:** 100 %

# Obsah

**02. Charakteristika Společnosti**

**09. Akcionářská struktura společnosti**

**09. Údaje o struktuře Skupiny**

**12. Finanční údaje o činnosti společnosti**

## Předmět činnosti

1. pojišťovací činnost zákona o pojištnictví - v rozsahu pojistných odvětví I, II, III, VI, VII a IX životních pojištění uvedených v části A přílohy č. 1 zákona o pojištnictví - v rozsahu pojistných odvětví 1, 2, 3, 4, 5, 6, 7, 8, 9, 10, 11, 12, 13, 14, 15, 16, 17, 18 neživotních pojištění uvedených v části B přílohy č. 1 zákona o pojištnictví
2. zajišťovací činnost neživotních zajištění
3. činnosti související s pojišťovací a zajišťovací činností (§ 3 odst. 4 zákona o pojištnictví)
  - a) zprostředkovatelská činnost podle zákona č. 363/1999 Sb.
  - b) poradenská činnost související s pojištěním fyzických a právnických osob podle zákona č. 363/1999 Sb.
  - c) šetření pojistných událostí prováděné na základě smlouvy s pojišťovnou podle zákona č. 363/1999 Sb.
  - d) provozování zprostředkovatelské činnosti v oblasti stavebního spoření, penzijního připojištění se státním příspěvkem a v oblasti nákupu a prodeje podílových listů otevřených podílových fondů
  - e) provozování zprostředkovatelské činnosti v oblasti bankovních a leasingových služeb
  - f) vzdělávací činnost pro pojišťovací zprostředkovatele a samostatné likvidátory pojistných událostí

Všechny výše uvedené činnosti zapsané v Obchodním rejstříku Společnost skutečně vykonává.

Žádná Společností vykonávaná nebo poskytovaná činnost nebyla Českou národní bankou omezená nebo pozastavená.

## Akcie vydané Generali Pojišťovna a.s.

K 30. červnu 2015 zahrnoval schválený základní kapitál 50 000 kusů zaknihovaných kmenových akcií na jméno v celkové výši 500 000 000,- Kč.

### Emise:

Druh cenného papíru

Forma

Podoba

Jmenovitá hodnota

Počet kusů cenných papírů

Celkový objem

Datum emise

Údaje o přijetí k obchodování na regulovaném (veřejném) trhu

### ISIN CZ0008040946

kmenové

na jméno

zaknihované

10 000,- Kč

50 000 ks

500 000 000,- Kč

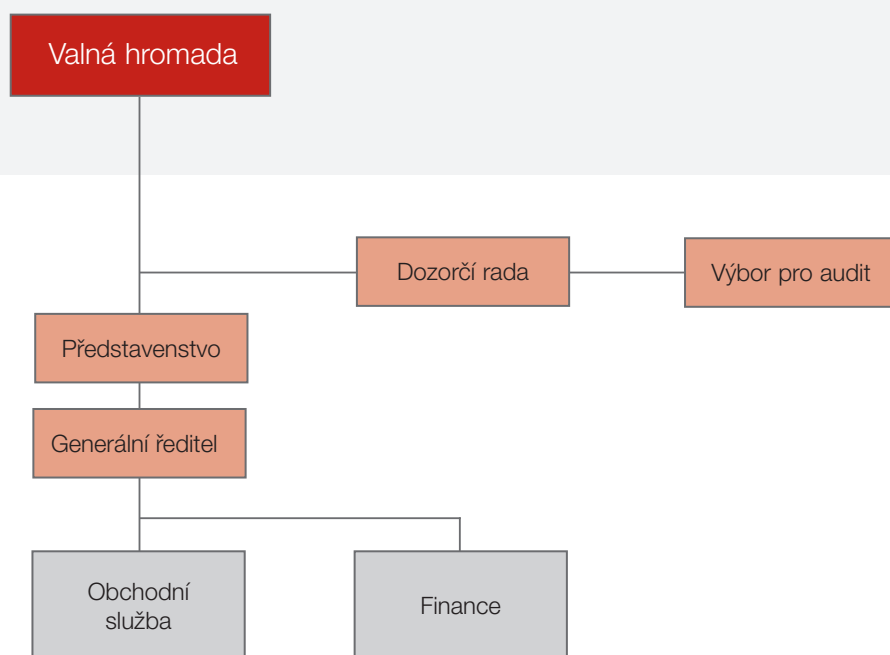
14. července 2003

neregistrovaný CP (neobchodovatelné na veřejném trhu)

V průběhu druhého čtvrtletí roku 2015 končícího 30. června nadržela Společnost žádné vlastní akcie a zatímní listy ani jiné účastnické cenné papíry.

V průběhu druhého čtvrtletí roku 2015 končícího 30. června nedošlo k žádným změnám základního kapitálu.

# Základní organizační schéma Generali Pojišťovna a.s.



# Vedení Společnosti

(ke dni zpracování čtvrtletní zprávy)

## **generální ředitel společnosti**

**Ing. Pavel Menci, MBA**

Funkční období: od 1. dubna 2008

Rok narození: 1968

Vzdělání: VA Brno

Praxe: VUMS software, Buhler motor s.r.o.

# Orgány Společnosti

(ke dni zpracování čtvrtletní zprávy)

## PŘEDSTAVENSTVO SPOLEČNOSTI

### předseda

#### Ing. Pavel Mencil, MBA

Funkční období: od 1. října 2012  
 Rok narození: 1968  
 Vzdělání: VA Brno  
 Praxe: VUMS software, Buhler motor s.r.o.

### místopředseda

#### Mgr. Petr Bohumský, MBA

Funkční období: od 2. července 2014  
 Rok narození: 1971  
 Vzdělání: Univerzita Karlova v Praze, Matematicko-fyzikální fakulta, University of Pittsburgh - Joseph M. Katz Graduate School of Business, Advance Healthcare Management Institute  
 Praxe: Česká pojišťovna ZDRAVÍ, Generali PPF Holding B. V., PPF Group, Actuarial Association of Europe (Groupe Consultatif Actuariel Européen)

### členka

#### RNDr. Marie Kovářová, Ph.D.

Funkční období: od 1. července 2014  
 Rok narození: 1972  
 Vzdělání: Univerzita Karlova v Praze, Matematicko-fyzikální fakulta  
 Praxe: Generali PPF Holding B. V., Generali Asigurari, McKinsey & Company, Inc

### člen

#### Mgr. Karel Bláha

Funkční období: od 1. června 2015  
 Rok narození: 1968  
 Vzdělání: Univerzita Karlova v Praze, obor právo a právní věda, Vysoká škola ekonomická v Praze, specializace Hospodářská politika  
 Praxe: Česká pojišťovna, a.s., Generali pojišťovna, a.s., Transgas, a.s.

## DOZORČÍ RADA SPOLEČNOSTI

### předseda

#### Luciano Cirinà

Funkční období: od 1. září 2014  
 Rok narození: 1964  
 Vzdělání: Business Administration at the University of Trieste  
 Praxe: Generali PPF Holding B. V., Austrian Insurers Federation, Generali Versicherung and Generali Holding Vienna, Assicurazioni Generali, Trieste, Generali Versicherung, Vienna, Deutscher Lloyd (Generali Group)

### člen

#### Gianluca Colocci

Funkční období: od 1. srpna 2014  
 Rok narození: 1967  
 Vzdělání: Univerzita Degli Studi di Trieste (obor obchod a ekonomie)  
 Praxe: Andersen Consulting, Generali Group

### člen

#### Gregor Pilgram

Funkční období: od 15. dubna 2015  
 Rok narození: 1973  
 Vzdělání: Master of Business Administration at the Wirtschaftsuniversitaet Vienna, Austria  
 Praxe: Generali Group

## Údaje o osobách s řídicí pravomocí

Osobami s řídicí pravomocí jsou členové představenstva a členové dozorčí rady.

U žádného člena představenstva, dozorčí rady Společnosti nedochází při působení v orgánech dalších společností ke střetu zájmů.

Hlavní, pro Společnost významné, aktivity členů představenstva a dozorčí rady v jiných společnostech:

- členství pana Luciana Ciriny ve statutárním orgánu Generali PPF Holding B.V., Nizozemí,
- vedoucí organizační složky Generali PPF Holding, B.V, organizační složka se sídlem v Praze
- předsednictví pana Luciana Ciriny v dozorčí radě Generali Bulgaria Holding EAD, Bulharsko
- členství pana Luciana Ciriny v dozorčí radě Generali Insurance AD a Generali Life Insurance AD, Bulharsko,
- předsednictví pana Luciana Ciriny v dozorčí radě Generali Towarzystwo Ubezpieczeń S.A. a Generali Życie Towarzystwo Ubezpieczeń S.A., Polsko
- předsednictví pana Luciana Ciriny v dozorčí radě Generali Poistovňa, a.s., Slovensko
- členství pana Luciana Ciriny v dozorčí radě Generali Biztosító Zrt., Maďarsko
- předsednictví pana Luciana Ciriny ve správní radě Česká pojišťovna a.s.
- členství pana Pavla Mencla v dozorčí radě Nadace pojišťovny Generali

- členství paní Marie Kovářové v představenstvu Česká pojišťovna a.s., předsednictví v představenstvu Generali CEE Services a.s., členství ve statutárním orgánu Generali Development s.r.o.;
- členství pana Petra Bohumského ve statutárním orgánu ČP ASISTENCE s.r.o., v dozorčí radě Generali Zavarovalnica d.d. Ljubljana, Slovinsko, v dozorčí radě Generali CEE Services a.s., místopředsednictví v představenstvu Česká pojišťovna a.s., členství v dozorčí radě Penzijní společnosti České pojišťovny a.s.;
- členství pana Gianluca Colocci v dozorčích radách Penzijní společnosti České pojišťovny, a.s. a Generali Pojišťovny a.s.;
- členství pana Gregora Pilgrama v dozorčí radě Česká pojišťovna a.s., členství ve statutárním orgánu Generali CEE Holding B.V., Nizozemí, členství v dozorčí radě Generali Investments CEE, a.s., členství v dozorčí radě ČP INVEST investiční společnost, a.s., předsednictví v dozorčí radě Generali Croatia, členství v dozorčí radě Generali Towarzystwo Ubezpieczeń S.A. a Generali Życie Towarzystwo Ubezpieczeń S.A., Polsko, členství v dozorčí radě Genertel Biztosító, Maďarsko, členství v dozorčí radě Generali Poistovňa, a.s., Slovensko, členství v dozorčí radě Generali Biztosító Zrt., Maďarsko;
- členství pana Karla Bláhy v představenstvu Česká pojišťovna a.s.

Žádný z členů představenstva ani dozorčí rady nebyl odsouzen za podvodný trestný čin.

K 30. červnu 2015 Společnost neevidovala žádné půjčky nebo zálohy poskytnuté členům představenstva a dozorčí rady a žádné záruky vydané za členy představenstva a dozorčí rady.



# Akcionářská struktura Společnosti

Generali Pojišťovna a.s. byla k 30. červnu 2015 součástí koncernu, v němž je hlavní holdingovou společností zastřešující celou strukturu příslušného koncernu společnost Generali PPF Holding B.V.

Konečnou osobou ovládající emitenta je pak Assicurazioni Generali S.p.A., která disponuje 51% podílem na hlasovacích právech spojených s akciemi společnosti Generali PPF Holding B.V. (49% podílem pak disponuje Společnost PPF Group N.V.). Generali Pojišťovna a.s. není závislá na jiných společnostech ve Skupině.

Jediným akcionářem Společnosti je Generali PPF Holding B.V.

## Generali PPF Holding B.V.

Právní forma: společnost s ručením omezeným  
Sídlo: Diemen, Amsterdam, Diemerhof 32, 1112XN, Nizozemské království

Číslo spisu u rejstříku obchodní a průmyslové komory pro Amsterdam: 34275688

Základní kapitál: 500 000 EUR

Výše podílu na hlasovacích právech: 100% (nepřímý)

Výše podílu na základním kapitálu: 100% (nepřímý)

Datum založení: 8. června 2007

Popis činnosti: holdingové aktivity a jejich financování

# Údaje o struktuře Skupiny

## OVLÁDAJÍCÍ OSOBY SPOLEČNOSTI

Kromě jediného akcionáře Generali PPF Holding B.V. jsou dalšími ovládajícími osobami níže uvedené společnosti:

Assicurazioni Generali S.p.A

Právní forma: akciová společnost

Sídlo: Piazza Duca degli Abruzzi 2, Trieste, Itálie

Číslo v rejstříku společností pro Trieste: 00079760328

Základní kapitál: 1 556 873 283 EUR

Výše podílu na hlasovacích právech: 51% (nepřímý)

Výše podílu na základním kapitálu: 51% (nepřímý)

Datum založení: 26. prosince 1831

Popis činnosti: poskytování pojistných a finančních produktů

Výši pohledávek a závazků Společnosti vůči ovládajícím osobám uvádí následující tabulka

K 30. ČERVNU 2015 (V TIS. KČ)	Pohledávky	Závazky
Generali PPF Holding B.V.	44	1 667

Generali Pojišťovna a.s. nemá ve svých aktivech cenné papíry emitované ovládajícími osobami.

Společnost rovněž nepřijala záruky od ovládaných osob a ani neposkytla záruky těmto osobám.

## Ovládané osoby Společnosti

Název	Právní forma	Adresa
Generali Development s.r.o.	společnost s ručením omezeným	Praha 2, Bělehradská 132, PSČ 12084
Generali Servis s.r.o.	společnost s ručením omezeným	Praha 2, Bělehradská 132, PSČ 12084
Generali Care s.r.o.	společnost s ručením omezeným	Praha 2, Bělehradská 132, PSČ 12084
Nadace pojišťovny Generali	nadace	Praha 2, Bělehradská 132, PSČ 12084

Následující tabulka uvádí výši podílů Společnosti na základním kapitálu a hlasovacích právech ovládaných osob k 30. červnu 2015.

NÁZEV	Přímý podíl na ZK v %	Nepřímý podíl na ZK v %	Přímý podíl na hlasovacích právech v %	Nepřímý podíl na hlasovacích právech v %	Počet akcií držících Společnosti	Jmenovitá hodnota akcií/výše obchodního podílu Společnosti v tis. Kč	Pořizovací cena akcií/obchodního podílu v tis. Kč (ke dni pořízení)
Generali Development s.r.o.	100	0	100	0	N/A	200	56 512
Generali Servis s.r.o.	100	0	100	0	N/A	100	118
Generali Care s.r.o.	100	0	100	0	N/A	1 000	1 000
Nadace pojišťovny Generali	100	0	100	0	N/A	500	500

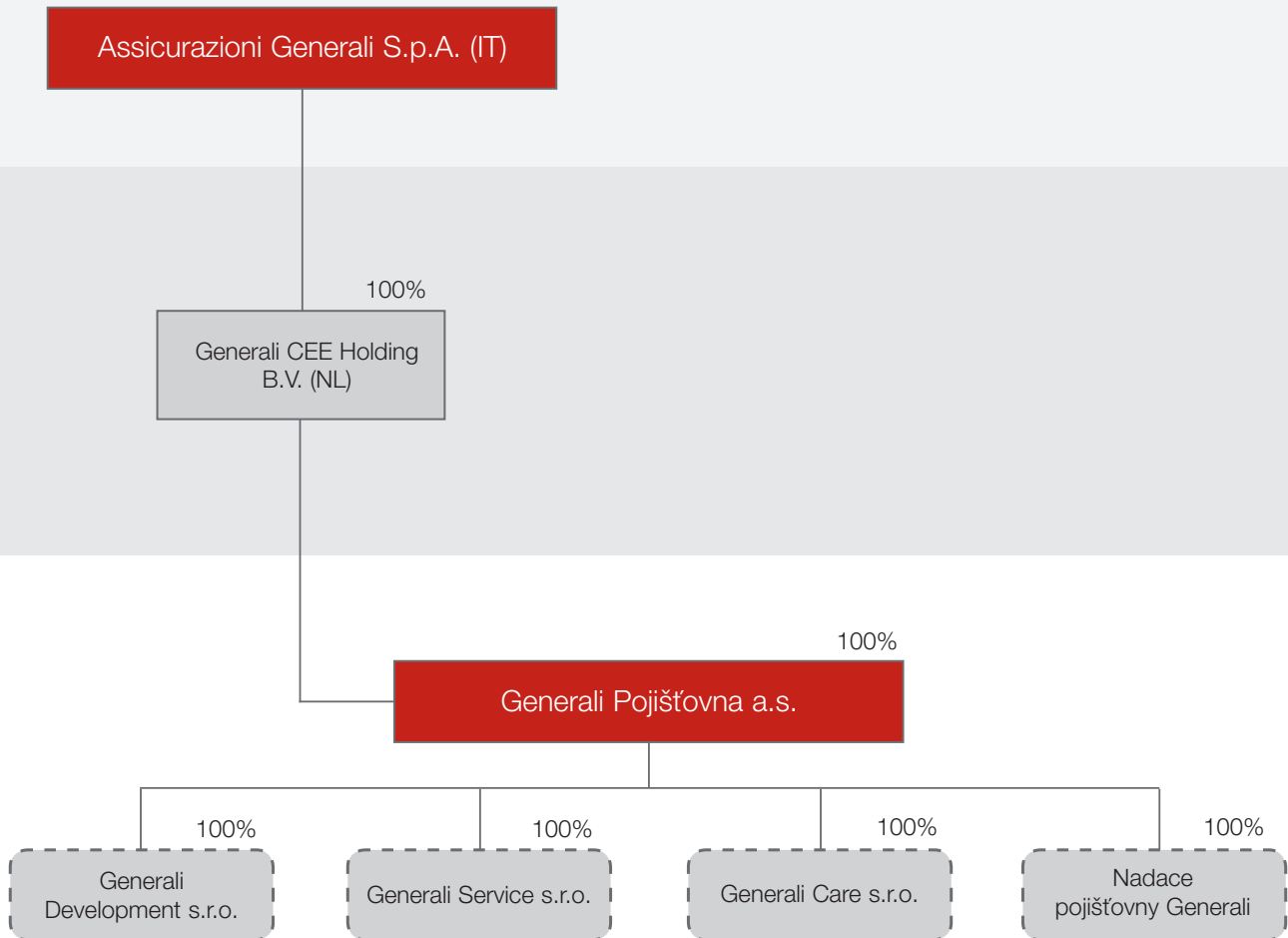
Výše pohledávek a závazků Společnosti vůči ovládaným osobám („OvOs“) k 30. červnu 2015.

NÁZEV	Výše pohledávek v tis. Kč	Výše závazku v tis. Kč
Generali Development s.r.o.	602	12 472
Generali Servis s.r.o.	69	0
Generali Care s.r.o.	129	0
Nadace pojišťovny Generali	0	0

Společnost neposkytla záruky ovládaným osobám a ani nepřijala záruky od těchto osob.

Společnost nemá žádné závazky z cenných papírů vydaných ovládanými společnostmi.

# Struktura Generali Pojišťovna a.s.



# Finanční údaje o činnosti Společnosti

## Finanční výkazy

Rozvaha k 30. červnu 2015

AKTIVA (tis.Kč)	Hrubá výše	Úprava	Čistá výše
<b>Dlouhodobý nehmotný majetek</b>	<b>471 850</b>	<b>375 063</b>	<b>96 787</b>
<b>Finanční umístění (investice)</b>	<b>14 238 310</b>	<b>0</b>	<b>14 238 310</b>
I. Pozemky a stavby (nemovitosti)	678 707	0	678 707
II. Finanční umístění v podnikatelských seskupeních	88 757	0	88 757
III. Jiná finanční umístění	13 470 846	0	13 470 846
<b>Finanční umístění životního pojištění, je-li nositelem investičního rizika pojistník</b>	<b>5 296 665</b>	<b>0</b>	<b>5 296 665</b>
<b>Dlužníci</b>	<b>1 463 258</b>	<b>516 883</b>	<b>946 375</b>
I. Pohledávky z operací přímého pojištění	811 038	476 607	334 431
II. Pohledávky z operací zajištění	410 473	0	410 473
III. Ostatní pohledávky	241 747	40 276	201 471
<b>Ostatní aktiva</b>	<b>291 574</b>	<b>114 775</b>	<b>176 799</b>
I. Dlouhodobý hmotný majetek, jiný než pozemky a stavby (nemovitosti), a zásoby	155 824	114 775	41 049
II. Hotovost na účtech u finančních institucí a hotovost v pokladně	135 750		135 750
<b>Přechodné účty aktiv</b>	<b>280 009</b>	<b>0</b>	<b>280 009</b>
I. Naběhlé úroky a nájemné	1 814	0	1 814
II. Odložené pořizovací náklady na pojistné smlouvy	264 914	0	264 914
III. Ostatní přechodné účty aktiv	13 281	0	13 281
<b>AKTIVA CELKEM</b>	<b>22 041 666</b>	<b>1 006 721</b>	<b>21 034 945</b>

PASIVA (tis.Kč)	Hrubá výše	Podíl zajišťovatelů na TR	Čistá výše
<b>Vlastní kapitál</b>	<b>X</b>	<b>X</b>	<b>2 415 200</b>
I. Základní kapitál	X	X	500 000
II. Emisní ážio	X	X	382 500
III. Ostatní kapitálové fondy	X	X	- 5 376
IV. Rezervní fond a ostatní fondy ze zisku	X	X	100 000
V. Nerozdělený zisk minulých účetních období nebo neuhrazená ztráta minulých účetních období	X	X	1 271 195
VI. Zisk nebo ztráta běžného účetního období	X	X	166 881
<b>Technické rezervy</b>	<b>13 517 085</b>	<b>3 567 935</b>	<b>9 949 150</b>
I. Rezerva na nezasloužené pojistné	1 717 588	782 468	935 120
II. Rezerva pojistného životních pojištění	4 765 553		4 765 553
III. Rezerva na pojistná plnění	6 715 285	2 785 467	3 929 818
IV. Rezerva na prémie a slevy	73 285	0	73 285
V. Rezerva na závazky ČKP	245 374	0	245 374
<b>Technická rezerva na životní pojištění, je-li nositelem investičního rizika pojistník</b>	<b>5 296 665</b>	<b>0</b>	<b>5 296 665</b>
<b>Ostatní rezervy</b>	<b>X</b>	<b>X</b>	<b>49 762</b>
<b>Depozita při pasivním zajištění</b>	<b>X</b>	<b>X</b>	<b>613 615</b>
<b>Věřitelé</b>	<b>X</b>	<b>X</b>	<b>2 160 775</b>
I. Závazky z operací přímého pojištění	X	X	782 914
II. Závazky z operací zajištění	X	X	1 285 562
III. Ostatní závazky	X	X	92 299
<b>Přechodné účty pasiv</b>	<b>X</b>	<b>X</b>	<b>549 778</b>
I. Výdaje příštích období a výnosy příštích období	X	X	21 797
II. Ostatní přechodné účty pasiv	X	X	527 981
<b>PASIVA CELKEM</b>	<b>X</b>	<b>X</b>	<b>21 034 945</b>

# Výkaz zisku a ztráty

K 30. červnu 2015

(tis.Kč)

<b>I. TECHNICKÝ ÚČET K NEŽIVOTNÍMU POJIŠTĚNÍ</b>		
1.	Zasloužené pojistné, očištěné od zajištění	1 495 516
2.	Převedené výnosy z finančního umístění (investic) z Netechnického účtu	114 856
3.	Ostatní technické výnosy, očištěné od zajištění	425 043
4.	Náklady na pojistná plnění, očištěné od zajištění	- 1 004 834
5.	Změna stavu ostatních technických rezerv, očištěné od zajištění	7 725
6.	Prémie a slevy, očištěné od zajištění	- 25 540
7.	Čistá výše provozních nákladů	- 472 725
8.	Ostatní technické náklady, očištěné od zajištění	- 472 765
9.	Změna stavu vyrovnávací rezervy	0
<b>10.</b>	<b>Výsledek Technického účtu k neživotnímu pojištění</b>	<b>67 276</b>
<b>II. TECHNICKÝ ÚČET K ŽIVOTNÍMU POJIŠTĚNÍ</b>		
1.	Zasloužené pojistné, očištěné od zajištění	2 041 959
2.	Výnosy z finančního umístění (investic)	100 174
3.	Přírůstky hodnoty finančního umístění (investic)	412 838
4.	Ostatní technické výnosy, očištěné od zajištění	68 373
5.	Náklady na pojistná plnění, očištěné od zajištění	- 1 035 812
6.	Změna stavu ostatních technických rezerv, očištěná od zajištění	- 523 528
7.	Prémie a slevy, očištěné od zajištění	- 3 502
8.	Čistá výše provozních nákladů	- 707 490
9.	Náklady na finanční umístění (investice)	- 15 028
10.	Úbytky hodnoty finančního umístění (investic)	- 124 968
11.	Ostatní technické náklady, očištěné od zajištění	- 68 567
12.	Převod výnosů z finančního umístění (investic) na Netechnický účet	0
<b>13.</b>	<b>Výsledek technického účtu k životnímu pojištění</b>	<b>144 449</b>

(tis.Kč)

<b>III. NETECHNICKÝ ÚČET</b>		
1.	Výsledek Technického účtu k neživotnímu pojištění	67 276
2.	Výsledek Technického účtu k životnímu pojištění	144 449
3.	Výnosy z finančního umístění (investic)	148 612
4.	Převedené výnosy finančního umístění (investic) z Technického účtu k životnímu pojištění	0
5.	Náklady na finanční umístění (investice)	- 35 091
6.	Převod výnosů z finančního umístění (investic) na Technický účet k neživotnímu pojištění	- 114 856
7.	Ostatní výnosy	85 871
8.	Ostatní náklady	- 91 012
9.	Daň z příjmů z běžné činnosti	- 38 318
10.	Zisk nebo ztráta z běžné činnosti po zdanění	166 931
11.	Mimořádné náklady	0
12.	Mimořádné výnosy	0
13.	Mimořádný zisk nebo ztráta	0
14.	Daň z příjmů z mimořádné činnosti	0
15.	Ostatní daně neuvedené v předcházejících položkách	- 50
<b>16.</b>	<b>Zisk nebo ztráta za účetní období</b>	<b>166 881</b>

## Reálné a jmenovité hodnoty derivátů

K 30. červnu 2015 v tis. Kč	Reálná hodnota	Jmenovitá hodnota
Deriváty sjednané za účelem zajištění	0	0
Deriváty sjednané za účelem obchodování nebo spekulace	58 104	-273 401

## Ukazatel solventnosti a garanční fond

K 31. prosinci 2014 v tis. Kč	Neživotní pojištění	Životní pojištění
Požadovaná míra solventnosti	656 293	455 007
Disponibilní míra solventnosti	1 279 751	876 233
Poměr disponibilní a požadované míry solventnosti	1,95	1,93
Výše garančního fondu	370 433	
Poměr garančního fondu a součtu položek podle § 18	0,17	

## Poměrové ukazatele

## K 30. červnu 2015

Rentabilita průměrných aktiv (ROAA)	0,79
Rentabilita průměrného vlastního kapitálu (ROAE)	6,91
„Combined ratio“ v neživotním pojištění	98,80