



Čtvrtletní zpráva | za 2. čtvrtletí 2014

generali.cz

Charakteristika Společnosti

Základní informace o Společnosti

Obchodní firma: Generali Pojišťovna a.s.

Právní forma: Akciová společnost

Sídlo společnosti: Praha 2, Bělehradská 132

Identifikační číslo: 618 59 869

Daňové identifikační číslo: CZ 699 00 1273

Bankovní spojení: Uni Credit Bank Czech Republic

Účet: 1405157 / 2700

Datum vzniku: 1. ledna 1995

Právní předpis: Společnost vznikla zápisem do obchodního rejstříku dne 1. ledna 1995

Zápis v obchodním rejstříku: Městský soud v Praze, oddíl B, vložka 2866

Datum zápisu do obchodního rejstříku: 1. ledna 1995

Datum a účel poslední změny v obchodním rejstříku: výmaz členství Romana Kocha ve správní radě

Základní kapitál: 500 000 000,- Kč

Splaceno: 100 %

Obsah

02. Charakteristika Společnosti

09. Akcionářská struktura společnosti

09. Údaje o struktuře Skupiny

12. Finanční údaje o činnosti společnosti

Předmět činnosti

1. pojišťovací činnost zákona o pojištnictví - v rozsahu pojistných odvětví I, II, III, VI, VII a IX životních pojištění uvedených v části A přílohy č. 1 zákona o pojištnictví - v rozsahu pojistných odvětví 1, 2, 3, 4, 5, 6, 7, 8, 9, 10, 11, 12, 13, 14, 15, 16, 17, 18 neživotních pojištění uvedených v části B přílohy č. 1 zákona o pojištnictví
2. zajišťovací činnost neživotních zajištění
3. činnosti související s pojišťovací a zajišťovací činností (§ 3 odst. 4 zákona o pojištnictví)
 - a) zprostředkovatelská činnost podle zákona č. 363/1999 Sb.
 - b) poradenská činnost související s pojištěním fyzických a právnických osob podle zákona č. 363/1999 Sb.
 - c) šetření pojistných událostí prováděné na základě smlouvy s pojišťovnou podle zákona č. 363/1999 Sb.
 - d) provozování zprostředkovatelské činnosti v oblasti stavebního spoření, penzijního připojištění se státním příspěvkem a v oblasti nákupu a prodeje podílových listů otevřených podílových fondů
 - e) provozování zprostředkovatelské činnosti v oblasti bankovních a leasingových služeb
 - f) vzdělávací činnost pro pojišťovací zprostředkovatele a samostatné likvidátory pojistných událostí

Všechny výše uvedené činnosti zapsané v Obchodním rejstříku Společnost skutečně vykonává.

Žádná Společností vykonávaná nebo poskytovaná činnost nebyla Českou národní bankou omezená nebo pozastavená.

Akcie vydané Generali Pojišťovna a.s.

K 30. červnu 2014 zahrnoval schválený základní kapitál 50 000 kusů zaknihovaných kmenových akcií na jméno v celkové výši 500 000 000,- Kč.

Emise:

Druh cenného papíru

Forma

Podoba

Jmenovitá hodnota

Počet kusů cenných papírů

Celkový objem

Datum emise

Údaje o přijetí k obchodování na regulovaném (veřejném) trhu

ISIN CZ0008040946

kmenové

na jméno

zaknihované

10 000,- Kč

50 000 ks

500 000 000,- Kč

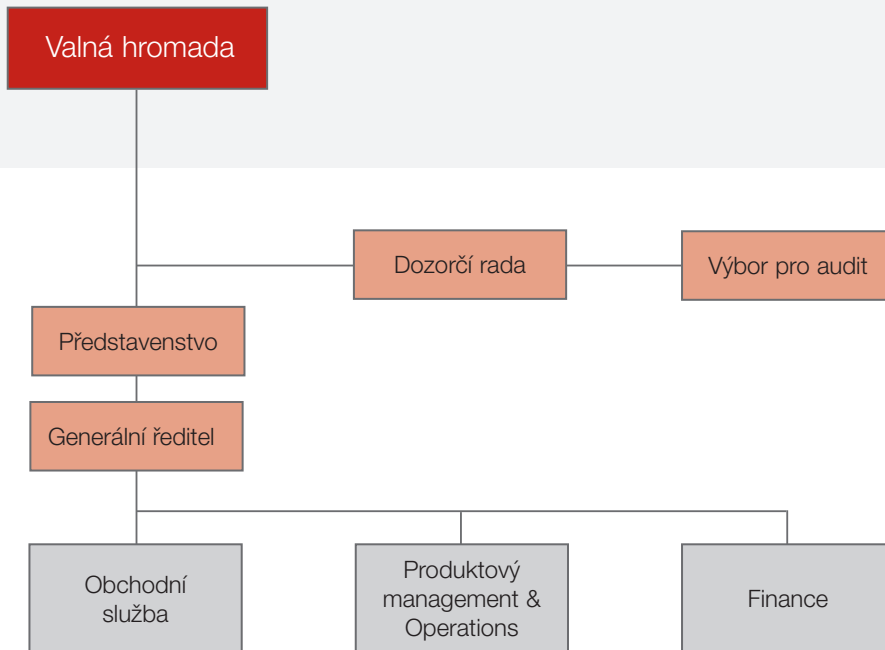
14. července 2003

neregistrovaný CP (neobchodovatelné na veřejném trhu)

V průběhu druhého čtvrtletí roku 2014 končícího 30. června nedržela Společnost žádné vlastní akcie a zatímní listy ani jiné účastnické cenné papíry.

V průběhu druhého čtvrtletí roku 2014 končícího 30. června nedošlo k žádným změnám základního kapitálu.

Základní organizační schéma Generali Pojišťovna a.s.



Vedení Společnosti

(ke dni zpracování čtvrtletní zprávy)

generální ředitel společnosti

Ing. Štefan Tillinger

Funkční období: od 1. července 2011
Rok narození: 1970
Vzdělání: Vysoké učení technické v Brně
Praxe: Generali Pojišťovna a.s.,
Česká pojišťovna a.s.,
Generali penzijní fond a.s.

ředitel úseku obchodní služba a finance

Ing. Pavel Mencil, MBA

Funkční období: od 1. dubna 2008
Rok narození: 1968
Vzdělání: VA Brno
Praxe: VUMS software, Buhler motor s.r.o.

ředitel úseku produktový management & operations

Mgr. Jiří Střelický M.A., Ph.D.

Funkční období: od 16. srpna 2011
Rok narození: 1975
Vzdělání: Masarykova univerzita – matematická fakulta, Centrum pro ekonomický výzkum a doktorské studium Univerzity Karlovy (CERGE-EI), Univerzita v Berkeley, Univerzita v Bonnu
Praxe: Národohospodářský ústav Akademie věd, McKinsey & Company, Generali Pojišťovna a.s., Generali PPF Holding B.V., Generali Poland T.U. , Generali Poland Zycie

Orgány společnosti

(ke dni zpracování čtvrtletní zprávy)

PŘEDSTAVENSTVO SPOLEČNOSTI

předseda

Ing. Štefan Tillinger

Funkční období: od 9. října 2012
Rok narození: 1970
Vzdělání: Vysoké učení technické v Brně
Praxe: Generali Pojišťovna a.s.,
Česká pojišťovna a.s.,
Generali penzijní fond a.s.

člen

Mgr. Jiří Střelický, M.A., PhD.

Funkční období: od 1. října 2012
Rok narození: 1975
Vzdělání: Masarykova univerzita – matematická
fakulta, Centrum pro ekonomický
výzkum a doktorské studium
Univerzity Karlovy (CERGE-EI),
Univerzita v Berkeley,
Univerzita v Bonnu
Praxe: Národohospodářský ústav Akademie věd,
McKinsey & Company, Generali Pojišťovna a.s.,
Generali PPF Holding B.V., Generali Poland T.U.,
Generali Poland Zycie

člen

Ing. Pavel Mencl, MBA

Funkční období: od 1. října 2012
Rok narození: 1968
Vzdělání: VA Brno
Praxe: VUMS software, Buhler motor s.r.o.

DOZORČÍ RADA SPOLEČNOSTI

předseda

Ing. Jaroslav Mlynář, CSc.

Funkční období: od 19. října 2012
Rok narození: 1954
Vzdělání: Vysoké učení technické v Brně
Praxe: Erste Allgemeine Versicherungs-AG,
Generali Pojišťovna a.s.,
Generali penzijní fond a.s.,
Generali PPF Holding, B.V.

člen

Ing. Alžběta Polišínská

Funkční období: od 17. října 2011
Rok narození: 1981
Vzdělání: Mendlova univerzita Brno
Praxe: Generali Pojišťovna a.s.

člen

Marco Maffioli

Funkční období: od 1. července 2013
Rok narození: 1964
Vzdělání: degree in Economics at the University of Trieste
Praxe: KPMG, Assicurazioni Generali S.p.A.,

Údaje o osobách s řídicí pravomocí

Osobami s řídicí pravomocí jsou členové představenstva a členové dozorčí rady.

U žádného člena představenstva, dozorčí rady Společnosti nedochází při působení v orgánech dalších společností ke střetu zájmů.

Hlavní, pro Společnost významné, aktivity členů představenstva a dozorčí rady v jiných společnostech:

- předsednictví pana Štefan Tillinger v dozorčí radě Nadace pojišťovny Generali
- členství pana Štefan Tillinger v dozorčí radě Penzijní společnost České pojišťovny, a.s.
- členství pana Štefan Tillinger v dozorčí radě ČP Direct, a.s.
- členství pana Štefan Tillinger v představenstvu Česká pojišťovna a.s.
- členství pana Pavla Mencla v dozorčí radě Nadace pojišťovny Generali

- pověření pana Jaroslava Mlynáře do vedení společnosti Generali PPF Holding B.V., organizační složka
- místopředsednictví pana Jaroslava Mlynáře v představenstvu Česká pojišťovna a.s.
- předsednictví pana Jaroslava Mlynáře v dozorčí radě Generali PPF Services a.s.
- členství pana Jaroslava Mlynáře v dozorčí radě Penzijní společnost České pojišťovny, a.s.
- členství pana Jaroslava Mlynáře v dozorčí radě ČP Direct, a.s.
- členství pana Marca Maffioliho v dozorčí radě Penzijní společnost České pojišťovny, a.s.

Žádný z členů představenstva ani dozorčí rady nebyl odsouzen za podvodný trestný čin.

K 30. červnu 2014 Společnost neevidovala žádné půjčky nebo zálohy poskytnuté členům představenstva a dozorčí rady a žádné záruky vydané za členy představenstva a dozorčí rady.

Akcionářská struktura Společnosti

Generali Pojišťovna a.s. byla k 30. červnu 2014 součástí koncernu, v němž je hlavní holdingovou společností zastřešující celou strukturu příslušného koncernu společnost Generali PPF Holding B.V.

Konečnou osobou ovládající emitenta je pak Assicurazioni Generali S.p.A., která disponuje 51% podílem na hlasovacích právech spojených s akciemi společnosti Generali PPF Holding B.V. (49% podílem pak disponuje Společnost PPF Group N.V.). Generali Pojišťovna a.s. není závislá na jiných společnostech ve Skupině.

Jediným akcionářem Společnosti je Generali PPF Holding B.V.

Generali PPF Holding B.V.

Právní forma: společnost s ručením omezeným
Sídlo: Diemen, Amsterdam, Diemerhof 32, 1112XN, Nizozemské království

Číslo spisu u rejstříku obchodní a průmyslové komory pro Amsterdam: 34275688

Základní kapitál: 500 000 EUR

Výše podílu na hlasovacích právech: 100% (nepřímý)

Výše podílu na základním kapitálu: 100% (nepřímý)

Datum založení: 8. června 2007

Popis činnosti: holdingové aktivity a jejich financování

Údaje o struktuře Skupiny

OVLÁDAJÍCÍ OSOBY SPOLEČNOSTI

Kromě jediného akcionáře Generali PPF Holding B.V. jsou dalšími ovládajícími osobami níže uvedené společnosti:

Assicurazioni Generali S.p.A

Právní forma: akciová společnost

Sídlo: Piazza Duca degli Abruzzi 2, Trieste, Itálie

Číslo v rejstříku společností pro Trieste: 00079760328

Základní kapitál: 1 556 873 283 EUR

Výše podílu na hlasovacích právech: 51% (nepřímý)

Výše podílu na základním kapitálu: 51% (nepřímý)

Datum založení: 26. prosince 1831

Popis činnosti: poskytování pojistných a finančních produktů

Výši pohledávek a závazků Společnosti vůči ovládajícím osobám uvádí následující tabulka

K 30. ČERVNU 2014 (V TIS. KČ)	Pohledávky	Závazky
Generali PPF Holding B.V.	114	0

Generali Pojišťovna a.s. nemá ve svých aktivech cenné papíry emitované ovládajícími osobami.

Společnost rovněž nepřijala záruky od ovládaných osob a ani neposkytla záruky těmto osobám.

Ovládané osoby Společnosti

Název	Právní forma	Adresa
Generali Development s.r.o.	společnost s ručením omezeným	Praha 2, Bělehradská 132, PSČ 12084
Generali Servis s.r.o.	společnost s ručením omezeným	Praha 2, Bělehradská 132, PSČ 12084
Generali Care s.r.o.	společnost s ručením omezeným	Praha 2, Bělehradská 132, PSČ 12084
Nadace pojišťovny Generali	nadace	Praha 2, Bělehradská 132, PSČ 12084

Následující tabulka uvádí výši podílů Společnosti na základním kapitálu a hlasovacích právech ovládaných osob k 30. červnu 2014.

NÁZEV	Přímý podíl na ZK v %	Nepřímý podíl na ZK v %	Přímý podíl na hlasovacích právech v %	Nepřímý podíl na hlasovacích právech v %	Počet akcií držaných Společností	Jmenovitá hodnota akcií/výše obchodního podílu Společnosti v tis. Kč	Pořizovací cena akcií/obchodního podílu v tis. Kč (ke dni pořízení)
Generali Development s.r.o.	100	0	100	0	N/A	200	56 512
Generali Servis s.r.o.	100	0	100	0	N/A	100	118
Generali Care s.r.o.	100	0	100	0	N/A	1 000	1 000
Nadace pojišťovny Generali	100	0	100	0	N/A	500	500

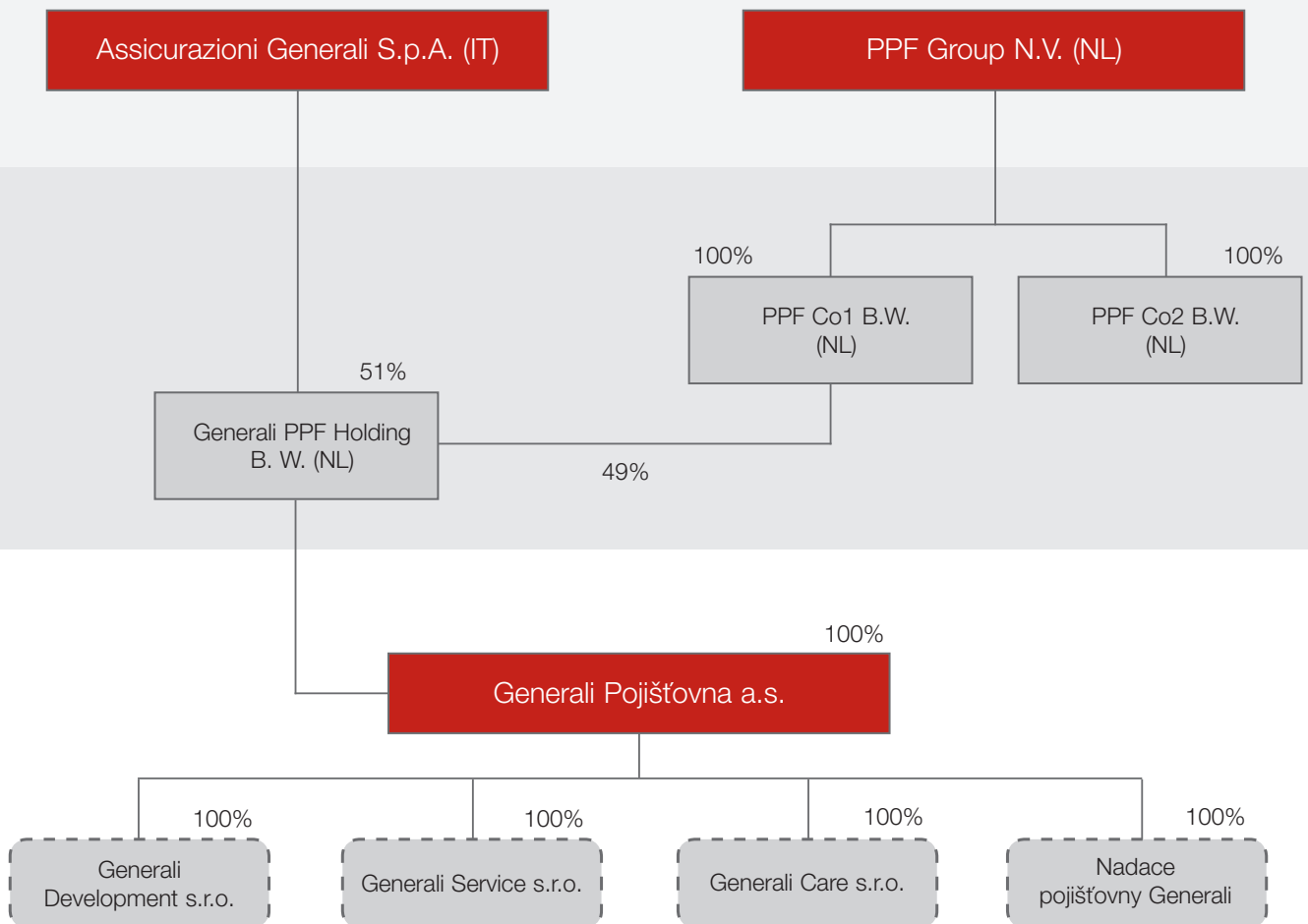
Výše pohledávek a závazků Společnosti vůči ovládaným osobám („OvOs“) k 30. červnu 2014.

NÁZEV	Výše pohledávek v tis. Kč	Výše závazku v tis. Kč
Generali Development s.r.o.	212	309
Generali Servis s.r.o.	0	0
Generali Care s.r.o.	242	0
Nadace pojišťovny Generali	0	0

Společnost neposkytla záruky ovládaným osobám a ani nepřijala záruky od těchto osob.

Společnost nemá žádné závazky z cenných papírů vydaných ovládanými společnostmi.

Struktura Generali Pojišťovna a.s.



Finanční údaje o činnosti Společnosti

Finanční výkazy

Rozvaha k 30. červnu 2014

AKTIVA (tis.Kč)	Hrubá výše	Úprava	Čistá výše
Dlouhodobý nehmotný majetek	408 200	319 837	88 363
Finanční umístění (investice)	13 471 147	0	13 471 147
I. Pozemky a stavby (nemovitosti)	714 037	0	714 037
II. Finanční umístění v podnikatelských seskupeních	78 961	0	78 961
III. Jiná finanční umístění	12 678 149	0	12 678 149
Finanční umístění životního pojištění, je-li nositelem investičního rizika pojistník	5 067 667	0	5 067 667
Dlužníci	1 576 530	614 081	962 449
I. Pohledávky z operací přímého pojištění	819 791	516 949	302 842
II. Pohledávky z operací zajištění	390 070	0	390 070
III. Ostatní pohledávky	366 669	97 132	269 537
Ostatní aktiva	487 500	234 608	252 892
I. Dlouhodobý hmotný majetek, jiný než pozemky a stavby (nemovitosti), a zásoby	288 159	234 608	53 551
II. Hotovost na účtech u finančních institucí a hotovost v pokladně	199 341	0	199 341
Přechodné účty aktiv	320 667	0	320 667
I. Naběhlé úroky a nájemné	1 053	0	1 053
II. Odložené pořizovací náklady na pojistné smlouvy, v tom odděleně	294 802	0	294 802
III. Ostatní přechodné účty aktiv	24 812	0	24 812
AKTIVA CELKEM	21 331 711	1 168 526	20 163 185

PASIVA (tis.Kč)	Hrubá výše	Podíl zajišťovatelů na TR	Čistá výše
Vlastní kapitál	X	X	2 215 051
I. Základní kapitál	X	X	500 000
II. Emisní ážio	X	X	382 500
III. Ostatní kapitálové fondy	X	X	8 885
IV. Rezervní fond a ostatní fondy ze zisku	X	X	100 000
V. Nerozdělený zisk minulých účetních období nebo neuhrazená ztráta minulých účetních období	X	X	1 010 656
VI. Zisk nebo ztráta běžného účetního období	X	X	213 010
Technické rezervy	13 121 716	3 299 122	9 822 594
I. Rezerva na nezasloužené pojistné	1 664 163	750 064	914 099
II. Rezerva pojistného životních pojištění	4 807 694	0	4 807 694
III. Rezerva na pojistná plnění	6 310 774	2 549 058	3 761 716
IV. Rezerva na prémie a slevy	63 835	0	63 835
V. Rezerva na závazky ČKP	275 250	0	275 250
Technická rezerva na životní pojištění, je-li nositelem investičního rizika pojistník	5 067 667	0	5 067 667
Ostatní rezervy	X	X	40 871
Depozita při pasivním zajištění	X	X	612 043
Věřitelé	X	X	1 873 673
I. Závazky z operací přímého pojištění	X	X	684 082
II. Závazky z operací zajištění	X	X	1 144 071
III. Ostatní závazky	X	X	45 520
Přechodné účty pasiv	X	X	531 286
I. Výdaje příštích období a výnosy příštích období	X	X	21 260
II. Ostatní přechodné účty pasiv	X	X	510 026
PASIVA CELKEM	X	X	20 163 185

Výkaz zisku a ztráty

K 30. červnu 2014

(tis.Kč)

I. TECHNICKÝ ÚČET K NEŽIVOTNÍMU POJIŠTĚNÍ		
1.	Zasloužené pojistné, očištěné od zajištění	1 256 856
2.	Převedené výnosy z finančního umístění (investic) z Netechnického účtu	193 382
3.	Ostatní technické výnosy, očištěné od zajištění	435 668
4.	Náklady na pojistná plnění, očištěné od zajištění	- 713 956
5.	Změna stavu ostatních technických rezerv, očištěné od zajištění	- 4 850
6.	Prémie a slevy, očištěné od zajištění	- 23 386
7.	Čistá výše provozních nákladů	- 491 659
8.	Ostatní technické náklady, očištěné od zajištění	- 485 704
9.	Změna stavu vyrovnávací rezervy	0
10.	Výsledek Technického účtu k neživotnímu pojištění	166 351
II. TECHNICKÝ ÚČET K ŽIVOTNÍMU POJIŠTĚNÍ		
1.	Zasloužené pojistné, očištěné od zajištění	1 653 480
2.	Výnosy z finančního umístění (investic)	135 930
3.	Přírůstky hodnoty finančního umístění (investic)	339 000
4.	Ostatní technické výnosy, očištěné od zajištění	53 466
5.	Náklady na pojistná plnění, očištěné od zajištění	- 956 566
6.	Změna stavu ostatních technických rezerv, očištěná od zajištění	- 291 722
7.	Prémie a slevy, očištěné od zajištění	- 3 364
8.	Čistá výše provozních nákladů	- 695 957
9.	Náklady na finanční umístění (investice)	- 11 751
10.	Úbytky hodnoty finančního umístění (investic)	- 92 990
11.	Ostatní technické náklady, očištěné od zajištění	- 66 157
12.	Převod výnosů z finančního umístění (investic) na Netechnický účet	0
13.	Výsledek technického účtu k životnímu pojištění	63 369

(tis.Kč)

III. NETECHNICKÝ ÚČET		
1.	Výsledek Technického účtu k neživotnímu pojištění	166 351
2.	Výsledek Technického účtu k životnímu pojištění	63 369
3.	Výnosy z finančního umístění (investic)	236 472
4.	Převedené výnosy finančního umístění (investic) z Technického účtu k životnímu pojištění	0
5.	Náklady na finanční umístění (investice)	- 33 249
6.	Převod výnosů z finančního umístění (investic) na Technický účet k neživotnímu pojištění	- 193 382
7.	Ostatní výnosy	154 254
8.	Ostatní náklady	- 124 167
9.	Daň z příjmů z běžné činnosti	- 56 589
10.	Zisk nebo ztráta z běžné činnosti po zdanění	213 059
11.	Mimořádné náklady	0
12.	Mimořádné výnosy	0
13.	Mimořádný zisk nebo ztráta	0
14.	Daň z příjmů z mimořádné činnosti	0
15.	Ostatní daně neuvedené v předcházejících položkách	- 49
16.	Zisk nebo ztráta za účetní období	213 010

Reálné a jmenovité hodnoty derivátů

K 30. červnu 2014 v tis. Kč	Reálná hodnota	Jmenovitá hodnota
Deriváty sjednané za účelem zajištění	0	0
Deriváty sjednané za účelem obchodování nebo spekulace	17 140	331 900

Ukazatel solventnosti a garanční fond

K 31. prosinci 2013 v tis. Kč	Neživotní pojištění	Životní pojištění
Požadovaná míra solventnosti	656 293	437 673
Disponibilní míra solventnosti	1 062 897	853 350
Poměr disponibilní a požadované míry solventnosti	1,62	1,95
Výše garančního fondu	364 655	
Poměr garančního fondu a součtu položek podle § 18	0,19	

Poměrové ukazatele

K 30. červnu 2014

Rentabilita průměrných aktiv (ROAA)	1,06
Rentabilita průměrného vlastního kapitálu (ROAE)	9,62
„Combined ratio“ v neživotním pojištění	95,93