

Čtvrtletní zpráva

Generali Pojišťovna a.s.



za druhé čtvrtletí roku 2012



Obsah

Charakteristika Společnosti	3
Akcionářská struktura Společnosti	9
Údaje o struktuře Skupiny	9
Finanční údaje o činnosti Společnosti	12



Charakteristika Společnosti



Základní informace o Společnosti

Obchodní firma: Generali Pojišťovna a.s.

Právní forma: Akciová společnost

Sídlo společnosti: Praha 2, Bělehradská 132

Identifikační číslo: 618 59 869

Daňové identifikační číslo: CZ 699 00 1273

Bankovní spojení: Uni Credit Bank Czech Republic

Účet: 1405157 / 2700

Datum vzniku: 1. ledna 1995

Právní předpis: Společnost vznikla zápisem do obchodního rejstříku dne 1. ledna 1995

Zápis v obchodním rejstříku: Městský soud v Praze, oddíl B, vložka 2866

Datum zápisu do obchodního rejstříku: 1. ledna 1995

Datum a účel poslední změny v obchodním rejstříku: 18. října 2011, zápis Dr. Lorenza Kraviny ve funkci předsedy dozorčí rady

Základní kapitál: 500 000 000,- Kč

Splaceno: 100 %



Předmět činnosti:

1. pojišťovací činnost zákona o pojišťovnictví - v rozsahu pojištých odvětví I, II, III, VI, VII a IX životních pojištění uvedených v části A přílohy č. 1 zákona o pojišťovnictví - v rozsahu pojištých odvětví 1, 2, 3, 4, 5, 6, 7, 8, 9, 10, 11, 12, 13, 14, 15, 16, 17, 18 neživotních pojištění uvedených v části B přílohy č. 1 zákona o pojišťovnictví
2. zajišťovací činnost neživotních zajištění
3. činnosti související s pojišťovací a zajišťovací činností (§ 3 odst. 4 zákona o pojišťovnictví)
 - a) zprostředkovatelská činnost podle zákona č. 363/1999 Sb.
 - b) poradenská činnost související s pojištěním fyzických a právnických osob podle zákona č. 363/1999 Sb.
 - c) šetření pojištých událostí prováděné na základě smlouvy s pojišťovnou podle zákona č. 363/1999 Sb.
 - d) provozování zprostředkovatelské činnosti v oblasti stavebního spoření, penzijního připojištění se státním příspěvkem a v oblasti nákupu a prodeje podílových listů otevřených podílových fondů
 - e) provozování zprostředkovatelské činnosti v oblasti bankovních a leasingových služeb
 - f) vzdělávací činnost pro pojišťovací zprostředkovatele a samostatné likvidátory pojištých událostí

Všechny výše uvedené činnosti zapsané v Obchodním rejstříku Společnost skutečně vykonává. Žádná Společností vykonávaná nebo poskytovaná činnost nebyla Českou národní bankou omezená nebo pozastavená.

Akcie vydané Generali Pojišťovna a.s.

K 30. červnu 2012 zahrnoval schválený základní kapitál 50 000 kusů zaknihovaných kmenových akcií na jméno v celkové výši 500 000 000,- Kč.

Emise:

Druh cenného papíru
Forma
Podoba
Jmenovitá hodnota
Počet kusů cenných papírů
Celkový objem
Datum emise
Údaje o přijetí k obchodování na regulovaném (veřejném) trhu

ISIN CZ0008040946

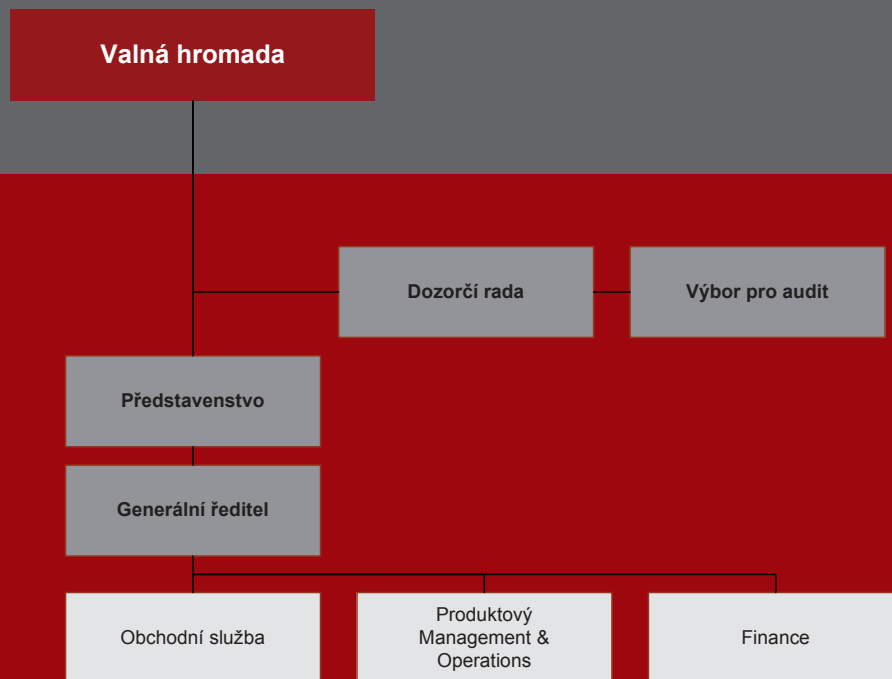
kmenové
na jméno
zaknihované
10 000,- Kč
50 000 ks
500 000 000,- Kč
14. července 2003
neregistrovaný CP
(neobchodovatelné na veřejném trhu)

V průběhu druhého čtvrtletí roku 2012 končícího 30. června nedržela Společnost žádné vlastní akcie a zatímní listy ani jiné účastnické cenné papíry.

V průběhu druhého čtvrtletí roku 2012 končícího 30. června nedošlo k žádným změnám základního kapitálu.



Základní organizační schéma
Generali Pojišťovna a.s.





Vedení Společnosti

(ke dni zpracování čtvrtletní zprávy)

generální ředitel společnosti

Ing. Štefan Tillinger

Funkční období: od 1. července 2011
Rok narození: 1970
Vzdělání: Vysoké učení technické v Brně
Praxe: Generali Pojišťovna a.s.,
Česká pojišťovna a.s.,
Generali penzijní fond a.s.

vrchní ředitel úseku financí

Mgr. Roman Koch

Funkční období: od 1. srpna 2009
Rok narození: 1973
Vzdělání: UK v Praze,
Matematicko - fyzikální fakulta
Praxe: Merlin s.r.o., Kraft Jacobs-Suchard,
EXPANDIA BANKA a.s.,
ATLANTIK finanční trhy a.s.,
Česká pojišťovna a.s.

vrchní ředitel úseku obchodní služba

Ing. Pavel Mencl, MBA

Funkční období: od 1. dubna 2008
Rok narození: 1968
Vzdělání: VA Brno
Praxe: VUMS software, Buhler motor s.r.o.

vrchní ředitel úseku produktový management & operations

Mgr. Jiří Střelický M.A., Ph.D.

Funkční období: od 16. srpna 2011
Rok narození: 1975
Vzdělání: Masarykova univerzita – matematická
fakulta, Centrum pro ekonomický
výzkum a doktorské studium
Univerzity Karlovy (CERGE-EI),
Univerzita v Berkeley,
Univerzita v Bonnu
Praxe: Národohospodářský ústav Akademie
věd, McKinsey & Company, Generali
Pojišťovna a.s., Generali PPF Holding
B.V., Generali Poland T.U. , Generali
Poland Zycie



Orgány Společnosti

(ke dni zpracování čtvrtletní zprávy)



Představenstvo Společnosti

předseda

Ing. Jaroslav Mlynář, CSc.

Funkční období: od 27. listopadu 2010
Rok narození: 1954
Vzdělání: Vysoké učení technické v Brně,
Praxe: Erste Allgemeine Versicherungs-AG,
Generali Pojišťovna a.s.,
Generali penzijní fond a.s.,
Generali PPF Holding, B.V.

člen

Ing. Štefan Tillinger

Funkční období: od 1. srpna 2011
Rok narození: 1970
Vzdělání: Vysoké učení technické v Brně
Praxe: Generali Pojišťovna a.s.,
Česká pojišťovna a.s.,
Generali penzijní fond a.s.

člen

Mgr. Roman Koch

Funkční období: od 1. srpna 2009
Rok narození: 1973
Vzdělání: UK v Praze, Matematicko - fyzikální
fakulta
Praxe: Merlin s.r.o., Kraft Jacobs-Suchard,
EXPANDIA BANKA a.s.,
ATLANTIK finanční trhy a.s.,
Česká pojišťovna a.s.



Dozorčí rada Společnosti

předseda

Dr. Lorenzo Kravina

Funkční období: od 18. října 2011
Rok narození: 1964
Vzdělání: degree in Economics at
the University of Venice
Praxe: Assicurazioni Generali, S.p.A.,
Generali Holding AG

člen

Mag. Klára Starková, MBA

Funkční období: od 27. listopadu 2010
Rok narození: 1972
Vzdělání: Vídeňská Univerzita ekonomie
a obchodu, Rochester Institute
of Technology New York
Praxe: McKinsey & Company,
Inc. Czech Republic – organizační
složka, Generali PPF Holding, B.V.

člen

Ing. Alžběta Polišínská

Funkční období: od 17. října 2011
Rok narození: 1981
Vzdělání: Mendlova univerzita Brno
Praxe: Generali Pojišťovna a.s.



Údaje o osobách s řídicí pravomocí

Osobami s řídicí pravomocí jsou členové představenstva a členové dozorčí rady.

U žádného člena představenstva, dozorčí rady Společnosti nedochází při působení v orgánech dalších společností ke střetu zájmů.

Hlavní, pro Společnost významné, aktivity členů představenstva a dozorčí rady v jiných společnostech:

- členství pana Štefan Tillinger v dozorčí radě Penzijní fond České pojišťovny, a.s.
- předsednictví pana Štefana Tillinger v dozorčí radě Generali penzijní fond a.s.
- členství pana Romana Kocha v dozorčí radě ČP Invest investiční společnost, a.s.

- členství pana Romana Kocha v dozorčí radě Univerzální správa majetku, a.s.
- pověření pana Jaroslava Mlynáře do vedení společnosti Generali PPF Holding B.V., organizační složka
- pověření pana Lorenzo Kraviny do vedení společnosti Generali PPF Holding B.V., organizační složka
- místopředsednictví pana Lorenzo Kraviny v dozorčí radě Penzijní fond České pojišťovny, a.s.

Žádný z členů představenstva ani dozorčí rady nebyl odsouzen za podvodný trestný čin.

K 30. červnu 2012 Společnost neevidovala žádné půjčky nebo zálohy poskytnuté členům představenstva a dozorčí rady a žádné záruky vydané za členy představenstva a dozorčí rady.



Akcionářská struktura Společnosti

Generali Pojišťovna a.s. byla k 30. červnu 2012 součástí koncernu, v němž je hlavní holdingovou společností zastřešující celou strukturu příslušného koncernu společnost Generali PPF Holding B.V.

Konečnou osobou ovládající emitenta je pak Assicurazioni Generali S.p.A., která disponuje 51% podílem na hlasovacích právech spojených s akciemi společnosti Generali PPF Holding B.V. (49% podílem pak disponuje Společnost PPF Group N.V.). Generali Pojišťovna a.s. není závislá na jiných společnostech ve Skupině.

Jediným akcionářem Společnosti je Generali PPF Holding B.V.

Generali PPF Holding B.V.

Právní forma: společnost s ručením omezeným
Sídlo: Strawinskylaan 933, 1077XX Amsterdam, Nizozemsko
Číslo spisu u rejstříku obchodní a průmyslové komory pro Amsterdam: 34275688
Základní kapitál: 500 000 EUR
Výše podílu na hlasovacích právech: 100% (nepřímý)
Výše podílu na základním kapitálu: 100% (nepřímý)
Datum založení: 8. června 2007
Popis činnosti: holdingové aktivity a jejich financování

Údaje o struktuře Skupiny

Ovládající osoby Společnosti

Kromě jediného akcionáře Generali PPF Holding B.V. jsou dalšími ovládajícími osobami níže uvedené společnosti:

Assicurazioni Generali S.p.A

Právní forma: akciová společnost
Sídlo: Piazza Duca degli Abruzzi 2, Trieste, Itálie
Číslo v rejstříku společností pro Trieste: 00079760328
Základní kapitál: 1 556 873 283 EUR
Výše podílu na hlasovacích právech: 51% (nepřímý)
Výše podílu na základním kapitálu: 51% (nepřímý)
Datum založení: 26. prosince 1831
Popis činnosti: poskytování pojistných a finančních produktů

Výši pohledávek a závazků Společnosti vůči ovládajícím osobám uvádí následující tabulka

K 30. 6. 2012 (v tis. Kč)	Pohledávky	Závazky
Generali PPF Holding B.V.	15 113	0

Generali Pojišťovna a.s. nemá ve svých aktivech cenné papíry emitované ovládajícími osobami.

Společnost rovněž nepřijala záruky od ovládaných osob a ani neposkytla záruky těmto osobám.

Ovládané osoby Společnosti

Název	Právní forma	Adresa
Generali penzijní fond a.s.	akciová společnost	Praha 2, Bělehradská 132, PSČ 12084
Generali Development s.r.o.	společnost s ručením omezeným	Praha 2, Bělehradská 132, PSČ 12084
Generali Servis s.r.o.	společnost s ručením omezeným	Praha 2, Bělehradská 132, PSČ 12084
Generali Car Care s.r.o.	společnost s ručením omezeným	Praha 2, Bělehradská 132, PSČ 12084
Nadace pojišťovny Generali	nadace	Praha 2, Bělehradská 132, PSČ 12084

Následující tabulka uvádí výši podílů Společnosti na základním kapitálu a hlasovacích právech ovládaných osob k 30. červnu 2012.

Název	Přímý podíl na ZK v %	Nepřímý podíl na ZK v %	Přímý podíl na hlasovacích právech v %	Nepřímý podíl na hlasovacích právech v %	Počet akcií držených Společností	Jmenovitá hodnota akcií / výše obchodního podílu Společnosti v tis. Kč	Požizovací cena akcií / obchodního podílu v tis. Kč (ke dni pořízení)
Generali penzijní fond a.s.	100	0	100	0	1 250	50 000	50 225
Generali Development s.r.o.	100	0	100	0	N/A	200	56 512
Generali Servis s.r.o.	100	0	100	0	N/A	100	118
Generali Car Care s.r.o.	100	0	100	0	N/A	1 000	1 000
Nadace pojišťovny Generali	100	0	100	0	N/A	500	500

Výše pohledávek a závazků Společnosti vůči ovládaným osobám („OvOs“) k 30. červnu 2012.

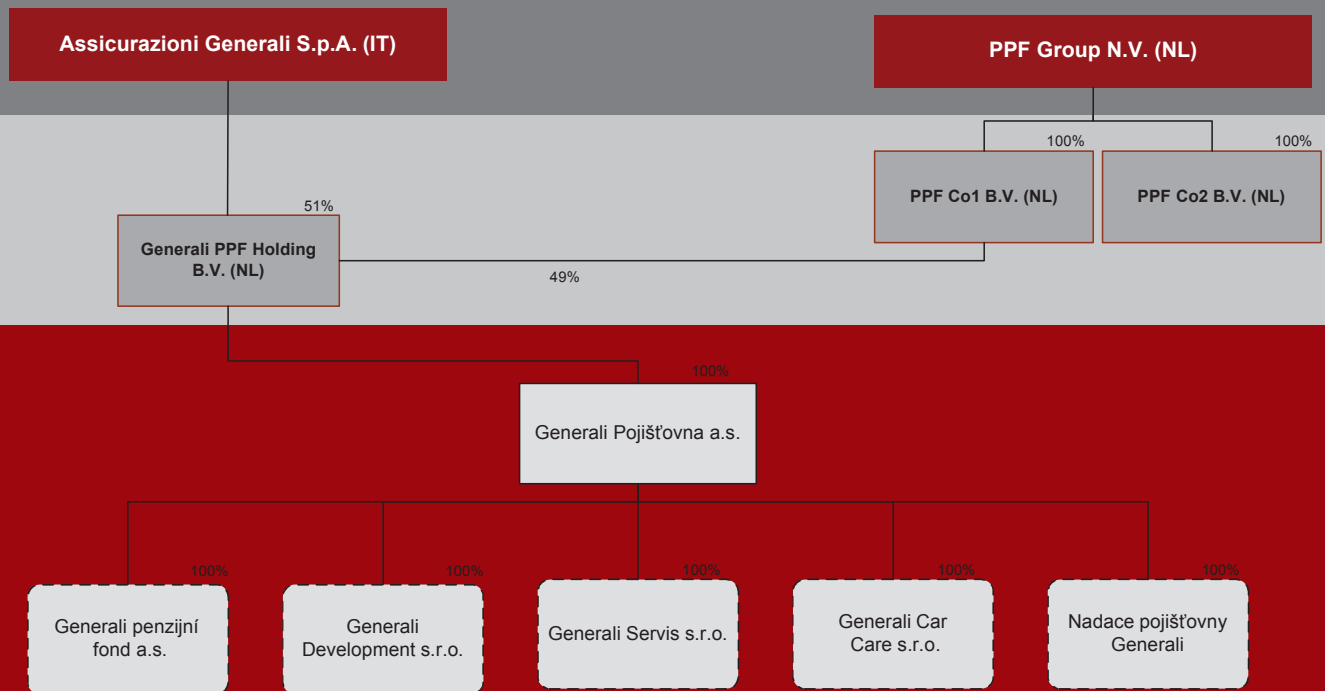
Název	Výše pohledávek v tis. Kč	Výše závazku v tis. Kč
Generali penzijní fond a.s.	2 069	1 000
Generali Development s.r.o.	183	5 177
Generali Servis s.r.o.	228	521
Generali Car Care s.r.o.	0	0
Nadace pojišťovny Generali	0	0

Společnost neposkytla záruky ovládaným osobám a ani nepřijala záruky od těchto osob.

Společnost nemá žádné závazky z cenných papírů vydaných ovládanými společnostmi.



Struktura Generali Pojišťovna a.s.



Finanční údaje o činnosti Společnosti

Finanční výkazy

Rozvaha			
k 30. červnu 2012 (v tisících Kč)			
Aktiva	Hrubá výše	Úprava	Čistá výše
Dlouhodobý nehmotný majetek	279 814	208 231	71 583
Finanční umístění (investice)	13 004 465	0	13 004 465
I. Pozemky a stavby (nemovitosti)	726 024	0	726 024
II. Finanční umístění v podnikatelských seskupeních	201 561	0	201 561
III. Jiná finanční umístění	12 076 880	0	12 076 880
Finanční umístění životního pojištění, je-li nositelem investičního rizika pojistník	3 924 380	0	3 924 380
Dlužníci	1 756 860	632 905	1 123 955
I. Pohledávky z operací přímého pojištění	821 057	489 907	331 150
II. Pohledávky z operací zajištění	419 842	0	419 842
III. Ostatní pohledávky	515 961	142 998	372 963
Ostatní aktiva	434 802	259 780	175 022
I. Dlouhodobý hmotný majetek, jiný než pozemky a stavby (nemovitosti), a zásoby	332 443	259 780	72 663
II. Hotovost na účtech u finančních institucí a hotovost v pokladně	102 359		102 359
Přechodné účty aktiv	388 713	0	388 713
I. Naběhlé úroky a nájemné	1 608		1 608
II. Odložené pořizovací náklady na pojistné smlouvy	328 939	0	328 939
III. Ostatní přechodné účty aktiv	58 166	0	58 166
Aktiva celkem	19 789 034	1 100 916	18 688 118
Pasiva	Hrubá výše	Podíl zajišťovatelů na TR	Čistá výše
Vlastní kapitál	X	X	2 053 809
I. Základní kapitál	X	X	500 000
II. Emisní ažio	X	X	382 500
III. Ostatní kapitálové fondy	X	X	73 709
IV. Rezervní fond a ostatní fondy ze zisku	X	X	100 000
V. Nerozdělený zisk minulých účetních období nebo neuhrazená ztráta minulých účetních období	X	X	617 173
VI. Zisk nebo ztráta běžného účetního období	X	X	380 427
Technické rezervy	12 407 041	2 807 698	9 599 343
I. Rezerva na nezasloužené pojistné	1 580 723	728 755	851 968
II. Rezerva pojistného životních pojištění	4 857 444	0	4 857 444
III. Rezerva na pojistná plnění	5 463 437	2 078 943	3 384 494
IV. Rezerva na prémie a slevy	74 037	0	74 037
V. Jiné technické rezervy	431 400	0	431 400
Technická rezerva na životní pojištění, je-li nositelem investičního rizika pojistník	3 879 865	0	3 879 865
Ostatní rezervy	X	X	117 681
Depozita při pasivním zajištění	X	X	610 346
Věřitelé	X	X	1 915 767
I. Závazky z operací přímého pojištění	X	X	609 130
II. Závazky z operací zajištění	X	X	1 236 748
III. Ostatní závazky	X	X	69 889
Přechodné účty pasiv	X	X	511 307
I. Výdaje příštích období a výnosy příštích období	X	X	14 465
II. Ostatní přechodné účty pasiv	X	X	496 842
Pasiva celkem	X	X	18 688 118



Výkaz zisku a ztráty

Výkaz zisku a ztráty

Za rok končící 30. června 2012 (v tisících Kč)

I. Technický účet k neživotnímu pojištění	
1. Zasloužené pojistné, očištěné od zajištění	1 328 834
2. Převedené výnosy z finančního umístění (investic) z Netechnického účtu	185 734
3. Ostatní technické výnosy, očištěné od zajištění	433 563
4. Náklady na pojistná plnění, očištěné od zajištění	- 742 567
5. Změna stavu ostatních technických rezerv, očištěné od zajištění	17 600
6. Prémie a slevy, očištěné od zajištění	- 18 447
7. Čistá výše provozních nákladů	- 506 084
8. Ostatní technické náklady, očištěné od zajištění	- 458 561
9. Změna stavu vyrovnávací rezervy	0
10. Výsledek Technického účtu k neživotnímu pojištění	240 072
II. Technický účet k životnímu pojištění	
1. Zasloužené pojistné, očištěné od zajištění	1 439 012
2. Výnosy z finančního umístění (investic)	186 710
3. Přírůstky hodnoty finančního umístění (investic)	287 115
4. Ostatní technické výnosy, očištěné od zajištění	54 314
5. Náklady na pojistná plnění, očištěné od zajištění	- 849 459
6. Změna stavu ostatních technických rezerv, očištěná od zajištění	- 142 871
7. Prémie a slevy, očištěné od zajištění	- 7 638
8. Čistá výše provozních nákladů	- 528 576
9. Náklady na finanční umístění (investice)	- 28 941
10. Úbytky hodnoty finančního umístění (investic)	- 117 807
11. Ostatní technické náklady, očištěné od zajištění	- 47 946
12. Převod výnosů z finančního umístění (investic) na Netechnický účet	0
13. Výsledek Technického účtu k životnímu pojištění	243 913
III. Netechnický účet	
1. Výsledek Technického účtu k neživotnímu pojištění	240 072
2. Výsledek Technického účtu k životnímu pojištění	243 913
3. Výnosy z finančního umístění (investic)	242 496
4. Převedené výnosy finančního umístění (investic) z Technického účtu k životnímu pojištění	0
5. Náklady na finanční umístění (investice)	- 53 477
6. Převod výnosů z finančního umístění (investic) na Technický účet k neživotnímu pojištění	- 185 734
7. Ostatní výnosy	102 546
8. Ostatní náklady	- 109 108
9. Daň z příjmů z běžné činnosti	- 100 207
10. Zisk nebo ztráta z běžné činnosti po zdanění	380 501
11. Mimořádné náklady	0
12. Mimořádné výnosy	0
13. Mimořádný zisk nebo ztráta	0
14. Daň z příjmů z mimořádné činnosti	0
15. Ostatní daně neuvedené v předcházejících položkách	- 74
16. Zisk nebo ztráta za účetní období	380 427



Reálné a jmenovité hodnoty derivátů

K 30. červnu 2012 v tis. Kč	Reálná hodnota	Jmenovitá hodnota
Deriváty sjednané za účelem zajištění	0	0
Deriváty sjednané za účelem obchodování nebo spekulace	- 235 588	- 2 685 665

Ukazatel solventnosti a garanční fond

K 31. prosinci 2011 v tis. Kč	Neživotní pojištění	Životní pojištění
Požadovaná míra solventnosti	656 293	424 707
Disponibilní míra solventnosti	828 151	768 378
Poměr disponibilní a požadované míry solventnosti	1,26	1,81

Výše garančního fondu	360 333
Poměr garančního fondu a součtu položek podle § 18	0,226

Poměrové ukazatele

	K 30. červnu 2012
Rentabilita průměrných aktiv (ROAA)	2,04
Rentabilita průměrného vlastního kapitálu (ROAE)	18,52
„Combined ratio“ v neživotním pojištění	93,97