

# Čtvrtletní zpráva

Generali Pojišťovna a.s.



za druhé čtvrtletí roku 2011



## Obsah

|   |    |
|---|----|
| Charakteristika Společnosti .....           | 3  |
| Akcionářská struktura Společnosti .....     | 9  |
| Údaje o struktuře Skupiny .....             | 9  |
| Finanční údaje o činnosti Společnosti ..... | 12 |



## Charakteristika Společnosti



### Základní informace o Společnosti

Obchodní firma: Generali Pojišťovna a.s.

Právní forma: Akciová společnost

Sídlo společnosti: Praha 2, Bělehradská 132

Identifikační číslo: 618 59 869

Daňové identifikační číslo: CZ 699 00 1273

Bankovní spojení: Uni Credit Bank Czech Republic

Účet: 1405157 / 2700

Datum vzniku: 1. ledna 1995

Právní předpis: Společnost vznikla zápisem do obchodního rejstříku dne 1. ledna 1995

Zápis v obchodním rejstříku: Městský soud v Praze, oddíl B, vložka 2866

Datum zápisu do obchodního rejstříku: 1. ledna 1995

Datum a účel poslední změny v obchodním rejstříku: 10. ledna 2011, změna ve funkci předsedy představenstva

Základní kapitál: 500 000 000,- Kč

Splaceno: 100 %



**Předmět činnosti:**

- |   |  |
|---|--|
| <p>1. pojišťovací činnost zákona o pojišťovnictví - v rozsahu pojistných odvětví I, II, III, VI, VII a IX životních pojištění uvedených v části A přílohy č. 1 zákona o pojišťovnictví - v rozsahu pojistných odvětví 1, 2, 3, 4, 5, 6, 7, 8, 9, 10, 11, 12, 13, 14, 15, 16, 17, 18 neživotních pojištění uvedených v části B přílohy č. 1 zákona o pojišťovnictví</p> <p>2. zajišťovací činnost neživotních zajištění</p> <p>3. činnosti související s pojišťovací a zajišťovací činností (§ 3 odst. 4 zákona o pojišťovnictví)</p> <p>a) zprostředkovatelská činnost podle zákona č. 363/1999 Sb.</p> <p>b) poradenská činnost související s pojištěním fyzických a právnických osob podle zákona č. 363/1999 Sb.</p> | <p>c) šetření pojistných událostí prováděné na základě smlouvy s pojišťovnou podle zákona č. 363/1999 Sb.</p> <p>d) provozování zprostředkovatelské činnosti v oblasti stavebního spoření, penzijního připojištění se státním příspěvkem a v oblasti nákupu a prodeje podílových listů otevřených podílových fondů</p> <p>e) provozování zprostředkovatelské činnosti v oblasti bankovních a leasingových služeb</p> <p>f) vzdělávací činnost pro pojišťovací zprostředkovatele a samostatné likvidátory pojistných událostí</p> |
|---|--|

Všechny výše uvedené činnosti zapsané v Obchodním rejstříku Společnost skutečně vykonává. Žádná Společností vykonávaná nebo poskytovaná činnost nebyla Českou národní bankou omezená nebo pozastavená.

**Akcie vydané Generali Pojišťovna a.s.**

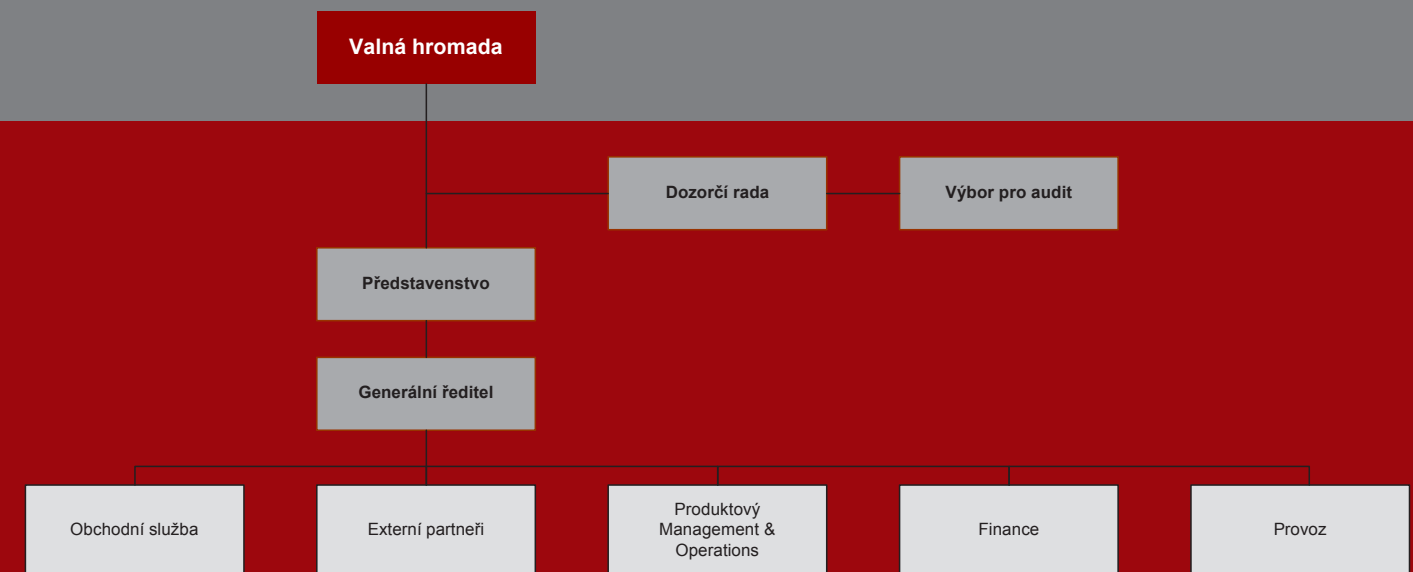
K 30. červnu 2011 zahrnoval schválený základní kapitál 50 000 kusů zaknihovaných kmenových akcií na jméno v celkové výši 500 000 000,- Kč.

|  |  |
|--|--|
| <b>Emise:</b>  | <b>ISIN CZ0008040946</b>                                 |
| Druh cenného papíru  | kmenové  |
| Forma  | na jméno   |
| Podoba   | zaknihované  |
| Jmenovitá hodnota  | 10 000,- Kč  |
| Počet kusů cenných papírů                                    | 50 000 ks  |
| Celkový objem  | 500 000 000,- Kč   |
| Datum emise  | 14. července 2003  |
| Údaje o přijetí k obchodování na regulovaném (veřejném) trhu | neregistrovaný CP<br>(neobchodovatelné na veřejném trhu) |

V průběhu prvního pololetí roku 2011 končícího 30. června nadržela Společnost žádné vlastní akcie a zatímní listy ani jiné účastnické cenné papíry.

V průběhu prvního pololetí roku 2011 končícího 30. června nedošlo k žádným změnám základního kapitálu.

**Základní organizační schéma Generali Pojišťovna a.s.**





## Vedení Společnosti

(ke dni zpracování čtvrtletní zprávy)

### generální ředitel společnosti

Ing. Štefan Tillinger

Funkční období: od 1. července 2011  
Rok narození: 1970  
Vzdělání: Vysoké učení technické v Brně  
Praxe: Generali Pojišťovna a.s.,  
Česká pojišťovna a.s.,  
Generali penzijní fond a.s.

### vrchní ředitel úseku obchodní služba

Ing. Pavel Mencl, MBA

Funkční období: od 1. dubna 2008  
Rok narození: 1968  
Vzdělání: VA Brno  
Praxe: VUMS software, Buhler motor s.r.o.

### vrchní ředitel úseku externí partneři

Jiří Filla

Funkční období: od 18. července 2011  
Rok narození: 1971  
Vzdělání: Husitská teologická fakulta Univerzity  
Karlovy, Univerzita Maximiliana  
Ruprechta v Heidelbergu,  
Univerzita v Pasově  
Praxe: Robert Bosch, Volkswagen, Volvo,  
Kooperativa, Generali Slovensko

### vrchní ředitel úseku produktový management & operations

Mgr. Jiří Střelický M.A., Ph.D.

Funkční období: od 16. srpna 2011  
Rok narození: 1975  
Vzdělání: Masarykova univerzita – matematická  
fakulta, Centrum pro ekonomický  
výzkum a doktorské studium  
Univerzity Karlovy (CERGE-EI),  
Univerzita v Berkeley,  
Univerzita v Bonnu  
Praxe: Národohospodářský ústav Akademie  
věd, McKinsey & Company, Generali  
Pojišťovna a.s., Generali PPF Holding  
B.V., Generali Poland T.U. , Generali  
Poland Zycie

### vrchní ředitel úseku financí a úseku provoz

Mgr. Roman Koch

Funkční období: od 1. srpna 2009  
Rok narození: 1973  
Vzdělání: UK v Praze,  
Matematicko - fyzikální fakulta  
Praxe: Merlin s.r.o., Kraft Jacobs-Suchard,  
EXPANDIA BANKA a.s.,  
ATLANTIK finanční trhy a.s.,  
Česká pojišťovna a.s.

## Orgány Společnosti

(ke dni zpracování čtvrtletní zprávy)

### Představenstvo Společnosti

#### předseda

Ing. Jaroslav Mlynář, CSc.

Funkční období: od 27. listopadu 2010  
Rok narození: 1954  
Vzdělání: Vysoké učení technické v Brně,  
Erste Allgemeine Versicherungs-AG,  
Generali Pojišťovna a.s.,  
Praxe: Generali penzijní fond a.s.,  
Generali PPF Holding, B.V.

#### člen

Ing. Štefan Tillinger

Funkční období: od 1. srpna 2011  
Rok narození: 1970  
Vzdělání: Vysoké učení technické v Brně  
Praxe: Generali Pojišťovna a.s.,  
Česká pojišťovna a.s.,  
Generali penzijní fond a.s.

#### člen

Mgr. Roman Koch

Funkční období: od 1. srpna 2009  
Rok narození: 1973  
Vzdělání: UK v Praze, Matematicko - fyzikální  
fakulta  
Praxe: Merlin s.r.o., Kraft Jacobs-Suchard,  
EXPANDIA BANKA a.s.,  
ATLANTIK finanční trhy a.s.,  
Česká pojišťovna a.s.

### Dozorčí rada Společnosti

#### místopředseda

Dr. Lorenzo Kravina

Funkční období: od 27. ledna 2009  
Rok narození: 1964  
Vzdělání: degree in Economics at  
the University of Venice  
Praxe: Assicurazioni Generali, S.p.A.,  
Generali Holding AG

#### člen

Mag. Klára Starková, MBA

Funkční období: od 27. listopadu 2010  
Rok narození: 1972  
Vzdělání: Vídeňská Univerzita ekonomie  
a obchodu, Rochester Institute  
of Technology New York  
Praxe: McKinsey & Company,  
Inc. Czech Republic – organizační  
složka, Generali PPF Holding, B.V.



## Údaje o osobách s řídicí pravomocí

Osobami s řídicí pravomocí jsou členové představenstva a členové dozorčí rady.

U žádného člena představenstva, dozorčí rady Společnosti nedochází při působení v orgánech dalších společností ke střetu zájmů.

Hlavní, pro Společnost významné, aktivity členů představenstva a dozorčí rady v jiných společnostech:

- členství pana Štefan Tillinger v dozorčí radě Penzijní fond České pojišťovny, a.s..
- členství pana Štefana Tillinger v dozorčí radě Generali penzijní fond a.s.
- členství pana Romana Kocha v dozorčí radě ČP Invest, a.s.
- členství pana Romana Kocha v dozorčí radě Univerzální správa majetku, a.s.

- pověření pana Jaroslava Mlynáře do vedení společnosti Generali PPF Holding B.V., organizační složka
- pověření pana Lorenzo Kraviny do vedení společnosti Generali PPF Holding B.V., organizační složka
- místopředsednictví pana Lorenzo Kraviny v dozorčí radě Penzijní fond České pojišťovny, a.s.

Žádný z členů představenstva ani dozorčí rady nebyl odsouzen za podvodný trestný čin.

K 30. červnu 2011 Společnost neevidovala žádné půjčky nebo zálohy poskytnuté členům představenstva a dozorčí rady a žádné záruky vydané za členy představenstva a dozorčí rady.



## Akcionářská struktura Společnosti

Generali Pojišťovna a.s. byla k 30. červnu 2011 součástí koncernu, v němž je hlavní holdingovou společností zastřešující celou strukturu příslušného koncernu společnost Generali PPF Holding B.V.

Konečnou osobou ovládající emitenta je pak Assicurazioni Generali S.p.A., která disponuje 51% podílem na hlasovacích právech spojených s akciemi společnosti Generali PPF Holding B.V. (49% podílem pak disponuje Společnost PPF Group N.V.). Generali Pojišťovna a.s. není závislá na jiných společnostech ve Skupině.

Jediným akcionářem Společnosti je Generali PPF Holding B.V.

### Generali PPF Holding B.V.

Právní forma: společnost s ručením omezeným  
Sídlo: Strawinskylaan 933, 1077XX Amsterdam, Nizozemsko

Číslo spisu u rejstříku obchodní a průmyslové komory pro Amsterdam: 34275688

Základní kapitál: 500 000 EUR

Výše podílu na hlasovacích právech: 100% (nepřímý)

Výše podílu na základním kapitálu: 100% (nepřímý)

Datum založení: 8. června 2007

Popis činnosti: holdingové aktivity a jejich financování

## Údaje o struktuře Skupiny

### Ovládající osoby Společnosti

Kromě jediného akcionáře Generali PPF Holding B.V. jsou dalšími ovládajícími osobami níže uvedené společnosti:

#### Assicurazioni Generali S.p.A

Právní forma: akciová společnost

Sídlo: Piazza Duca degli Abruzzi 2, Trieste, Itálie

Číslo v rejstříku společností pro Trieste: 00079760328

Základní kapitál: 1 556 873 283 EUR

Výše podílu na hlasovacích právech: 51% (nepřímý)

Výše podílu na základním kapitálu: 51% (nepřímý)

Datum založení: 26. prosince 1831

Popis činnosti: poskytování pojistných a finančních produktů

Výši pohledávek a závazků Společnosti vůči ovládajícími osobám uvádí následující tabulka

| (v tis. Kč)               | Pohledávky | Závazky |
|---------------------------|------------|---------|
| Generali PPF Holding B.V. | 15 000     | 0       |

Generali Pojišťovna a.s. nemá ve svých aktivech cenné papíry emitované ovládajícími osobami.

Společnost rovněž nepřijala záruky od ovládaných osob a ani neposkytla záruky těmto osobám.



## Ovládané osoby Společnosti

| Název                       | Právní forma                  | Adresa                              |
|-----------------------------|-------------------------------|-------------------------------------|
| Generali penzijní fond a.s. | akciová společnost            | Praha 2, Bělehradská 132, PSČ 12084 |
| Generali Development s.r.o. | společnost s ručením omezeným | Praha 2, Bělehradská 132, PSČ 12084 |
| Generali Servis s.r.o.      | společnost s ručením omezeným | Praha 2, Bělehradská 132, PSČ 12084 |
| Generali Car Care s.r.o.    | společnost s ručením omezeným | Praha 2, Bělehradská 132, PSČ 12084 |
| Nadace pojišťovny Generali  | nadace                        | Praha 2, Bělehradská 132, PSČ 12084 |

Následující tabulka uvádí výši podílů Společnosti na základním kapitálu a hlasovacích právech ovládaných osob.

| Název                       | Přímý podíl na ZK v % | Nepřímý podíl na ZK v % | Přímý podíl na hlasovacích právech v % | Nepřímý podíl na hlasovacích právech v % | Počet akcií držených Společností | Jmenovitá hodnota akcií / výše obchodního podílu Společnosti v tis. Kč | Požizovací cena akcií / obchodního podílu v tis. Kč (ke dni pořízení) |
|-----------------------------|-----------------------|-------------------------|--|--|----------------------------------|--|---|
| Generali penzijní fond a.s. | 100                   | 0                       | 100                                    | 0  | 1 250                            | 50 000   | 50 225  |
| Generali Development s.r.o. | 100                   | 0                       | 100                                    | 0  | N/A                              | 200  | 56 512  |
| Generali Servis s.r.o.      | 100                   | 0                       | 100                                    | 0  | N/A                              | 100  | 118   |
| Generali Car Care s.r.o.    | 100                   | 0                       | 100                                    | 0  | N/A                              | 1 000  | 1 000   |
| Nadace pojišťovny Generali  | 100                   | 0                       | 100                                    | 0  | N/A                              | 500  | 500   |

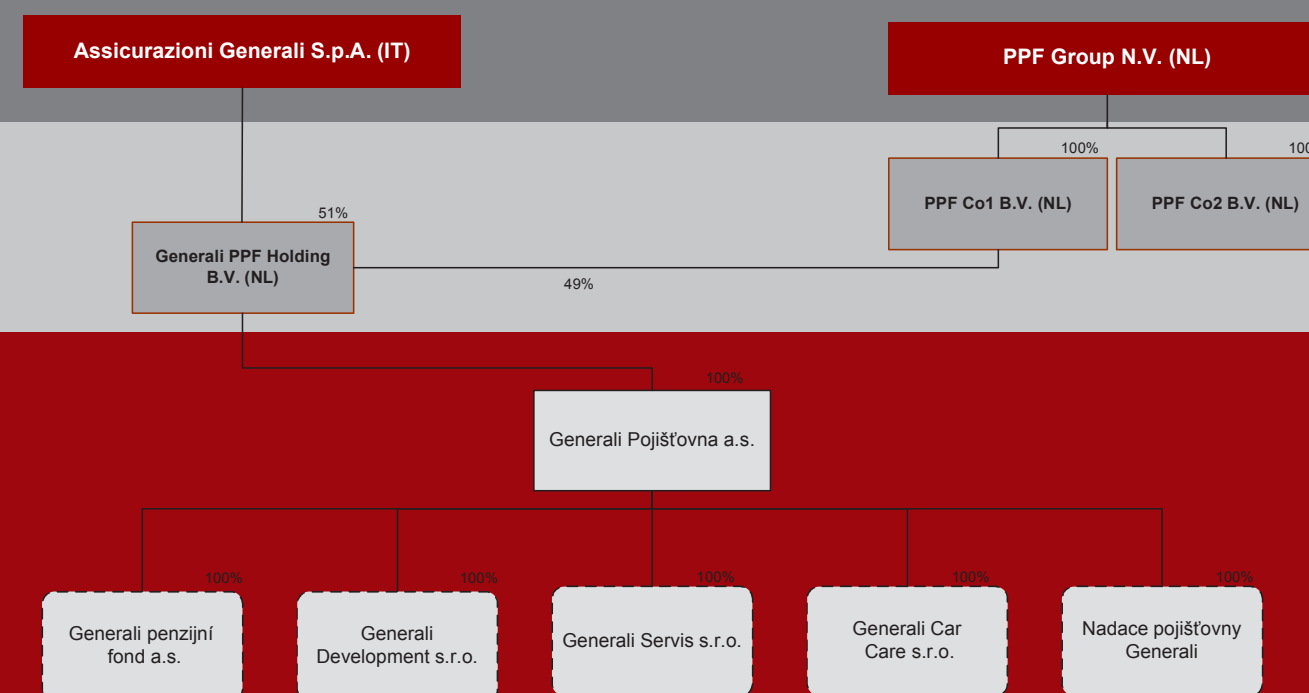
Výše pohledávek a závazků Společnosti vůči ovládaným osobám („OvOs“)

| Název                       | Výše pohledávek v tis. Kč | Výše závazku v tis. Kč |
|-----------------------------|---------------------------|------------------------|
| Generali penzijní fond a.s. | 515                       | 0                      |
| Generali Development s.r.o. | 22 180                    | 2 850                  |
| Generali Servis s.r.o.      | 316                       | 388                    |
| Generali Car Care s.r.o.    | 30                        | 0                      |
| Nadace pojišťovny Generali  | 0                         | 0                      |

Společnost neposkytla záruky ovládaným osobám a ani nepřijala záruky od těchto osob.

Společnost nemá žádné závazky z cenných papírů vydaných ovládanými společnostmi.

## Struktura Generali Pojišťovna a.s.







## Finanční údaje o činnosti Společnosti

### Finanční výkazy

| <b>Rozvaha</b><br>k 30. červnu 2011 (v tisících Kč)  |                   |                           |                   |
|--|-------------------|---------------------------|-------------------|
| Aktiva   | Hrubá výše        | Úprava                    | Čistá výše        |
| Dlouhodobý nehmotný majetek  | 238 927           | 154 555                   | 84 372            |
| Finanční umístění (investice)  | 12 957 615        | 0                         | 12 957 615        |
| I. Pozemky a stavby (nemovitosti)  | 723 401           | 0                         | 723 401           |
| II. Finanční umístění v podnikatelských seskupeních  | 207 398           | 0                         | 207 398           |
| III. Jiná finanční umístění  | 12 026 816        | 0                         | 12 026 816        |
| Finanční umístění životního pojištění, je-li nositelem investičního rizika pojistník         | 3 964 865         | 0                         | 3 964 865         |
| Dlužníci   | 1 704 130         | 607 470                   | 1 096 660         |
| I. Pohledávky z operací přímého pojištění  | 842 352           | 463 913                   | 378 439           |
| II. Pohledávky z operací zajištění   | 473 400           | 0                         | 473 400           |
| III. Ostatní pohledávky  | 388 378           | 143 557                   | 244 821           |
| Ostatní aktiva   | 495 074           | 254 840                   | 240 234           |
| I. Dlouhodobý hmotný majetek, jiný než pozemky a stavby (nemovitosti), a zásoby              | 341 839           | 254 840                   | 86 999            |
| II. Hotovost na účtech u finančních institucí a hotovost v pokladně                          | 153 235           |                           | 153 235           |
| Přechodné účty aktiv   | 399 786           | 0                         | 399 786           |
| I. Naběhlé úroky a nájemné   | 1 163             |                           | 1 163             |
| II. Odložené pořizovací náklady na pojistné smlouvy  | 374 501           |                           | 374 501           |
| III. Ostatní přechodné účty aktiv  | 24 122            | 0                         | 24 122            |
| <b>Aktiva celkem</b>   | <b>19 760 397</b> | <b>1 016 865</b>          | <b>18 743 532</b> |
| Pasiva   | Hrubá výše        | Podíl zajišťovatelů na TR | Čistá výše        |
| Vlastní kapitál  | X                 | X                         | 1 729 399         |
| I. Základní kapitál  | X                 | X                         | 500 000           |
| II. Emisní ažio  | X                 | X                         | 382 500           |
| III. Ostatní kapitálové fondy  | X                 | X                         | 74 540            |
| IV. Rezervní fond a ostatní fondy ze zisku   | X                 | X                         | 100 000           |
| V. Nerozdělený zisk minulých účetních období nebo neuhrazená ztráta minulých účetních období | X                 | X                         | 463 984           |
| VI. Zisk nebo ztráta běžného účetního období   | X                 | X                         | 208 375           |
| Technické rezervy  | 13 202 444        | 2 977 219                 | 10 225 225        |
| I. Rezerva na nezasloužené pojistné  | 1 699 489         | 763 514                   | 935 975           |
| II. Rezerva pojistného životního pojištění   | 5 090 168         | 0                         | 5 090 168         |
| III. Rezerva na pojistná plnění  | 5 531 597         | 2 213 705                 | 3 317 892         |
| IV. Rezerva na prémie a slevy  | 386 273           | 0                         | 386 273           |
| V. Jiné technické rezervy  | 494 917           | 0                         | 494 917           |
| Technická rezerva na životní pojištění, je-li nositelem investičního rizika pojistník        | 3 931 795         | 0                         | 3 931 795         |
| Ostatní rezervy  | X                 | X                         | 74 547            |
| Depozita při pasivním zajištění  | X                 | X                         | 509 961           |
| Věřitelé   | X                 | X                         | 1 893 844         |
| I. Závazky z operací přímého pojištění   | X                 | X                         | 629 448           |
| II. Závazky z operací zajištění  | X                 | X                         | 1 208 661         |
| III. Ostatní závazky   | X                 | X                         | 55 735            |
| Přechodné účty pasiv   |                   |                           | 378 761           |
| I. Výdaje příštích období a výnosy příštích období   | X                 | X                         | 14 752            |
| II. Ostatní přechodné účty pasiv   | X                 | X                         | 364 009           |
| <b>Pasiva celkem</b>   | <b>X</b>          | <b>X</b>                  | <b>18 743 532</b> |

### Výkaz zisku a ztráty

| <b>Výkaz zisku a ztráty</b><br>Za rok končící 30. června 2011 (v tisících Kč)               |                |
|---|----------------|
| <b>I. Technický účet k neživotnímu pojištění</b>  |                |
| 1. Zasloužené pojistné, očištěné od zajištění   | 1 485 942      |
| 2. Převedené výnosy z finančního umístění (investic) z Netechnického účtu                   | 142 200        |
| 3. Ostatní technické výnosy, očištěné od zajištění  | 403 405        |
| 4. Náklady na pojistná plnění, očištěné od zajištění  | - 942 165      |
| 5. Změna stavu ostatních technických rezerv, očištěné od zajištění                          | 8 200          |
| 6. Prémie a slevy, očištěné od zajištění  | - 22 645       |
| 7. Čistá výše provozních nákladů  | - 533 359      |
| 8. Ostatní technické náklady, očištěné od zajištění   | - 429 241      |
| 9. Změna stavu vyrovnávací rezervy  | 0              |
| 10. Výsledek Technického účtu k neživotnímu pojištění                                       | 112 337        |
| <b>II. Technický účet k životnímu pojištění</b>   |                |
| 1. Zasloužené pojistné, očištěné od zajištění   | 1 454 699      |
| 2. Výnosy z finančního umístění (investic)  | 326 973        |
| 3. Přírůstky hodnoty finančního umístění (investic)   | 123 004        |
| 4. Ostatní technické výnosy, očištěné od zajištění  | 43 258         |
| 5. Náklady na pojistná plnění, očištěné od zajištění  | - 846 001      |
| 6. Změna stavu ostatních technických rezerv, očištěná od zajištění                          | - 222 363      |
| 7. Prémie a slevy, očištěné od zajištění  | 0              |
| 8. Čistá výše provozních nákladů  | - 382 072      |
| 9. Náklady na finanční umístění (investice)   | - 83 333       |
| 10. Úbytky hodnoty finančního umístění (investic)   | - 206 233      |
| 11. Ostatní technické náklady, očištěné od zajištění  | - 45 457       |
| 12. Převod výnosů z finančního umístění (investic) na Netechnický účet                      | 0              |
| 13. Výsledek Technického účtu k životnímu pojištění   | 162 475        |
| <b>III. Netechnický účet</b>  |                |
| 1. Výsledek Technického účtu k neživotnímu pojištění  | 112 337        |
| 2. Výsledek Technického účtu k životnímu pojištění  | 162 475        |
| 3. Výnosy z finančního umístění (investic)  | 302 769        |
| 4. Převedené výnosy finančního umístění (investic) z Technického účtu k životnímu pojištění | 0              |
| 5. Náklady na finanční umístění (investice)   | - 150 884      |
| 6. Převod výnosů z finančního umístění (investic) na Technický účet k neživotnímu pojištění | - 142 200      |
| 7. Ostatní výnosy   | 104 447        |
| 8. Ostatní náklady  | - 121 504      |
| 9. Daň z příjmů z běžné činnosti  | - 59 000       |
| 10. Zisk nebo ztráta z běžné činnosti po zdanění  | 208 440        |
| 11. Mimořádné náklady   | 0              |
| 12. Mimořádné výnosy  | 0              |
| 13. Mimořádný zisk nebo ztráta  | 0              |
| 14. Daň z příjmů z mimořádné činnosti   | 0              |
| 15. Ostatní daně neuvedené v předcházejících položkách                                      | - 65           |
| 16. Zisk nebo ztráta za účetní období   | <b>208 375</b> |



## Reálné a jmenovité hodnoty derivátů

| K 30. červnu 2011 v tis. Kč                            | Reálná hodnota | Jmenovitá hodnota |
|--|----------------|-------------------|
| Deriváty sjednané za účelem zajištění                  | 0              | 0                 |
| Deriváty sjednané za účelem obchodování nebo spekulace | 2 414          | - 105 905         |

## Ukazatel solventnosti a garanční fond

| K 31. prosinci 2010 v tis. Kč                     | Neživotní pojištění | Životní pojištění |
|---|---------------------|-------------------|
| Požadovaná míra solventnosti                      | 656 293             | 412 283           |
| Disponibilní míra solventnosti                    | 1 434 157           | 1 012 356         |
| Poměr disponibilní a požadované míry solventnosti | 2,19                | 2,46              |

|  |         |
|--|---------|
| Výše garančního fondu                              | 356 192 |
| Poměr garančního fondu a součtu položek podle § 18 | 0,145   |

## Poměrové ukazatele

|  | K 30. červnu 2011 |
|--|-------------------|
| Rentabilita průměrných aktiv (ROAA)              | 1,11              |
| Rentabilita průměrného vlastního kapitálu (ROAE) | 12,05             |
| „Combined ratio“ v neživotním pojištění          | 99,30             |