



Čtvrtletní zpráva | za 1. čtvrtletí 2015

generali.cz

Charakteristika Společnosti

Základní informace o Společnosti

Obchodní firma: Generali Pojišťovna a.s.

Právní forma: Akciová společnost

Sídlo společnosti: Praha 2, Bělehradská 132

Identifikační číslo: 618 59 869

Daňové identifikační číslo: CZ 699 00 1273

Bankovní spojení: Uni Credit Bank Czech Republic

Účet: 1405157 / 2700

Datum vzniku: 1. ledna 1995

Právní předpis: Společnost vznikla zápisem do obchodního rejstříku dne 1. ledna 1995

Zápis v obchodním rejstříku: Městský soud v Praze, oddíl B, vložka 2866

Datum zápisu do obchodního rejstříku: 1. ledna 1995

Datum a účel poslední změny v obchodním rejstříku: 30. 10. 2014 ukončení členství Ing. Jaroslava Mlynáře, CSc. v dozorčí radě

Základní kapitál: 500 000 000,- Kč

Splaceno: 100 %

Obsah

02. Charakteristika Společnosti

09. Akcionářská struktura společnosti

09. Údaje o struktuře Skupiny

12. Finanční údaje o činnosti společnosti

Předmět činnosti

1. pojišťovací činnost zákona o pojištnictví - v rozsahu pojistných odvětví I, II, III, VI, VII a IX životních pojištění uvedených v části A přílohy č. 1 zákona o pojištnictví - v rozsahu pojistných odvětví 1, 2, 3, 4, 5, 6, 7, 8, 9, 10, 11, 12, 13, 14, 15, 16, 17, 18 neživotních pojištění uvedených v části B přílohy č. 1 zákona o pojištnictví
2. zajišťovací činnost neživotních zajištění
3. činnosti související s pojišťovací a zajišťovací činností (§ 3 odst. 4 zákona o pojištnictví)
 - a) zprostředkovatelská činnost podle zákona č. 363/1999 Sb.
 - b) poradenská činnost související s pojištěním fyzických a právnických osob podle zákona č. 363/1999 Sb.
 - c) šetření pojistných událostí prováděné na základě smlouvy s pojišťovnou podle zákona č. 363/1999 Sb.
 - d) provozování zprostředkovatelské činnosti v oblasti stavebního spoření, penzijního připojištění se státním příspěvkem a v oblasti nákupu a prodeje podílových listů otevřených podílových fondů
 - e) provozování zprostředkovatelské činnosti v oblasti bankovních a leasingových služeb
 - f) vzdělávací činnost pro pojišťovací zprostředkovatele a samostatné likvidátory pojistných událostí

Všechny výše uvedené činnosti zapsané v Obchodním rejstříku Společnost skutečně vykonává.

Žádná Společností vykonávaná nebo poskytovaná činnost nebyla Českou národní bankou omezená nebo pozastavená.

Akcie vydané Generali Pojišťovna a.s.

K 31. březnu 2015 zahrnoval schválený základní kapitál 50 000 kusů zaknihovaných kmenových akcií na jméno v celkové výši 500 000 000,- Kč.

Emise:

Druh cenného papíru

Forma

Podoba

Jmenovitá hodnota

Počet kusů cenných papírů

Celkový objem

Datum emise

Údaje o přijetí k obchodování na regulovaném (veřejném) trhu

ISIN CZ0008040946

kmenové

na jméno

zaknihované

10 000,- Kč

50 000 ks

500 000 000,- Kč

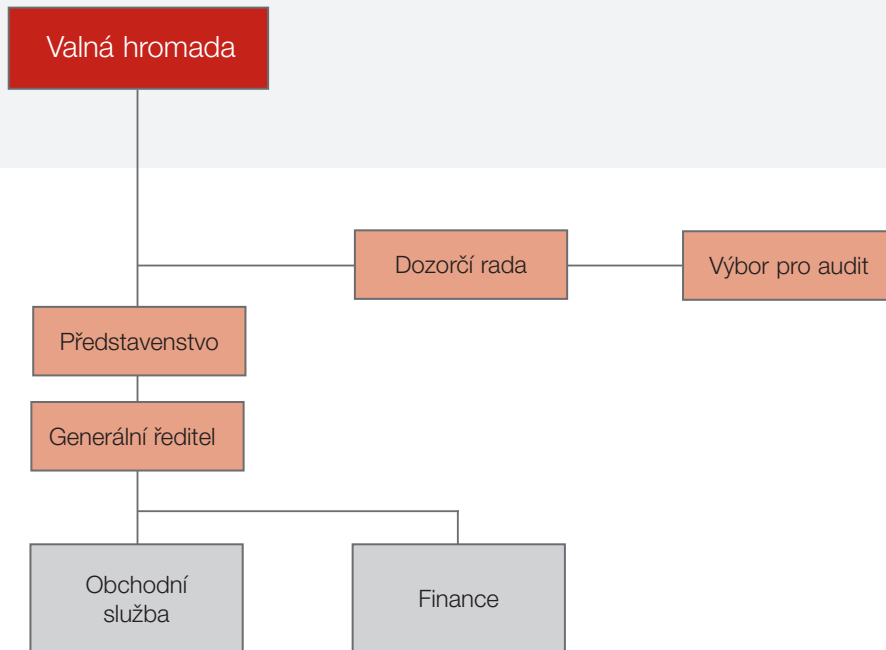
14. července 2003

neregistrovaný CP (neobchodovatelné na veřejném trhu)

V průběhu prvního čtvrtletí roku 2015 končícího 31. března nadržela Společnost žádné vlastní akcie a zatímní listy ani jiné účastnické cenné papíry.

V průběhu prvního čtvrtletí roku 2015 končícího 31. března nedošlo k žádným změnám základního kapitálu.

Základní organizační schéma Generali Pojišťovna a.s.



Vedení Společnosti

(ke dni zpracování čtvrtletní zprávy)

generální ředitel společnosti

Ing. Štefan Tillinger

Funkční období: od 1. července 2011
Rok narození: 1970
Vzdělání: Vysoké učení technické v Brně
Praxe: Generali Pojišťovna a.s.,
Česká pojišťovna a.s.,
Generali penzijní fond a.s.

ředitel úseku obchodní služba a finance

Ing. Pavel Menci, MBA

Funkční období: od 1. dubna 2008
Rok narození: 1968
Vzdělání: VA Brno
Praxe: VUMS software, Buhler motor s.r.o.

Orgány společnosti

(ke dni zpracování čtvrtletní zprávy)

PŘEDSTAVENSTVO SPOLEČNOSTI

předseda

Ing. Štefan Tillinger

Funkční období: od 9. října 2012
Rok narození: 1970
Vzdělání: Vysoké učení technické v Brně,
Praxe: Generali Pojišťovna a.s., Česká pojišťovna a.s.,
Generali penzijní fond a.s.

místopředseda

Mgr. Petr Bohumský, MBA

Funkční období: od 2. července 2014
Rok narození: 1971
Vzdělání: Univerzita Karlova v Praze, Matematicko-fyzikální fakulta, University of Pittsburgh - Joseph M. Katz Graduate School of Business, Advance Healthcare Management Institute
Praxe: Česká pojišťovna ZDRAVÍ, Generali PPF Holding B. V., PPF Group, Actuarial Association of Europe (Groupe Consultatif Actuariel Européen)

člen

Ing. Pavel Menci, MBA

Funkční období: od 1. října 2012
Rok narození: 1968
Vzdělání: VA Brno
Praxe: VUMS software, Buhler motor s.r.o.

členka

RNDr. Marie Kovářová, Ph.D.

Funkční období: od 1. července 2014
Rok narození: 1972
Vzdělání: Univerzita Karlova v Praze, Matematicko-fyzikální fakulta
Praxe: Generali PPF Holding B. V., Generali Asigurari, McKinsey & Company, Inc

člen

RNDr. Jiří Fialka, Ph.D.

Funkční období: od 1. července 2014
Rok narození: 1971
Vzdělání: Univerzita Karlova v Praze, Matematicko-fyzikální fakulta
Praxe: Deloitte Advisory, Actuarial Association of Europe (Groupe Consultatif Actuariel Européen), KPMG Česká republika Audit

DOZORČÍ RADA SPOLEČNOSTI

předseda

Luciano Cirinà

Funkční období: od 1. září 2014
Rok narození: 1964
Vzdělání: Business Administration at the University of Trieste
Praxe: Generali PPF Holding B. V., Austrian Insurers Federation, Generali Versicherung and Generali Holding Vienna, Assicurazioni Generali, Trieste, Generali Versicherung, Vienna, Deutscher Lloyd (Generali Group)

člen

Gianluca Colocci

Funkční období: od 1. srpna 2014
Rok narození: 1967
Vzdělání: Univerzita Degli Studi di Trieste (obor obchod a ekonomie)
Praxe: Andersen Consulting, Generali Group

Údaje o osobách s řídicí pravomocí

Osobami s řídicí pravomocí jsou členové představenstva a členové dozorčí rady.

U žádného člena představenstva, dozorčí rady Společnosti nedochází při působení v orgánech dalších společností ke střetu zájmů.

Hlavní, pro Společnost významné, aktivity členů představenstva a dozorčí rady v jiných společnostech:

- předsednictví pana Štefan Tillinger v dozorčí radě Nadace pojišťovny Generali
- členství pana Štefan Tillinger v dozorčí radě Penzijní společnost České pojišťovny, a.s.
- členství pana Štefan Tillinger v dozorčí radě ČP Direct, a.s.
- členství pana Štefan Tillinger v představenstvu Česká pojišťovna a.s.
- členství pana Luciana Ciriny ve statutárním orgánu Generali PPF Holding B.V., Nizozemí,
- vedoucí organizační složky Generali PPF Holding, B.V, organizační složka se sídlem v Praze

- předsednictví pana Luciana Ciriny v dozorčí radě Generali Bulgaria Holding EAD, Bulharsko
- členství pana Luciana Ciriny v dozorčí radě Generali Insurance AD a Generali Life Insurance AD, Bulharsko,
- předsednictví pana Luciana Ciriny v dozorčí radě Generali Towarzystwo Ubezpieczeń S.A. a Generali Życie Towarzystwo Ubezpieczeń S.A., Polsko
- předsednictví pana Luciana Ciriny v dozorčí radě Generali Poistovňa, a.s., Slovensko
- členství pana Luciana Ciriny v dozorčí radě Generali Biztosító Zrt., Maďarsko
- předsednictví pana Luciana Ciriny ve správní radě Česká pojišťovna a.s.
- členství pana Pavla Mencla v dozorčí radě Nadace pojišťovny Generali

Žádný z členů představenstva ani dozorčí rady nebyl odsouzen za podvodný trestný čin.

K 31. březnu 2015 4 Společnost nevidovala žádné půjčky nebo zálohy poskytnuté členům představenstva a dozorčí rady a žádné záruky vydané za členy představenstva a dozorčí rady.

Akcionářská struktura Společnosti

Generali Pojišťovna a.s. byla k 31. březnu 2015 součástí koncernu, v němž je hlavní holdingovou společností zastřešující celou strukturu příslušného koncernu společnost Generali PPF Holding B.V.

Konečnou osobou ovládající emitenta je pak Assicurazioni Generali S.p.A., která disponuje 51% podílem na hlasovacích právech spojených s akciemi společnosti Generali PPF Holding B.V. (49% podílem pak disponuje Společnost PPF Group N.V.). Generali Pojišťovna a.s. není závislá na jiných společnostech ve Skupině.

Jediným akcionářem Společnosti je Generali PPF Holding B.V.

Generali PPF Holding B.V.

Právní forma: společnost s ručením omezeným
Sídlo: Diemen, Amsterdam, Diemerhof 32, 1112XN, Nizozemské království

Číslo spisu u rejstříku obchodní a průmyslové komory pro Amsterdam: 34275688

Základní kapitál: 500 000 EUR

Výše podílu na hlasovacích právech: 100% (nepřímý)

Výše podílu na základním kapitálu: 100% (nepřímý)

Datum založení: 8. června 2007

Popis činnosti: holdingové aktivity a jejich financování

Údaje o struktuře Skupiny

OVLÁDAJÍCÍ OSOBY SPOLEČNOSTI

Kromě jediného akcionáře Generali PPF Holding B.V. jsou dalšími ovládajícími osobami níže uvedené společnosti:

Assicurazioni Generali S.p.A

Právní forma: akciová společnost

Sídlo: Piazza Duca degli Abruzzi 2, Trieste, Itálie

Číslo v rejstříku společností pro Trieste: 00079760328

Základní kapitál: 1 556 873 283 EUR

Výše podílu na hlasovacích právech: 51% (nepřímý)

Výše podílu na základním kapitálu: 51% (nepřímý)

Datum založení: 26. prosince 1831

Popis činnosti: poskytování pojistných a finančních produktů

Výši pohledávek a závazků Společnosti vůči ovládajícím osobám uvádí následující tabulka

K 30. ČERVNU 2014 (V TIS. KČ)	Pohledávky	Závazky
Generali PPF Holding B.V.	49	1 686

Generali Pojišťovna a.s. nemá ve svých aktivech cenné papíry emitované ovládajícími osobami.

Společnost rovněž nepřijala záruky od ovládaných osob a ani neposkytla záruky těmto osobám.

Ovládané osoby Společnosti

Název	Právní forma	Adresa
Generali Development s.r.o.	společnost s ručením omezeným	Praha 2, Bělehradská 132, PSČ 12084
Generali Servis s.r.o.	společnost s ručením omezeným	Praha 2, Bělehradská 132, PSČ 12084
Generali Care s.r.o.	společnost s ručením omezeným	Praha 2, Bělehradská 132, PSČ 12084
Nadace pojišťovny Generali	nadace	Praha 2, Bělehradská 132, PSČ 12084

Následující tabulka uvádí výši podílů Společnosti na základním kapitálu a hlasovacích právech ovládaných osob k 31. březnu 2015.

NÁZEV	Přímý podíl na ZK v %	Nepřímý podíl na ZK v %	Přímý podíl na hlasovacích právech v %	Nepřímý podíl na hlasovacích právech v %	Počet akcií držaných Společností	Jmenovitá hodnota akcií/výše obchodního podílu Společnosti v tis. Kč	Pořizovací cena akcií/obchodního podílu v tis. Kč (ke dni pořízení)
Generali Development s.r.o.	100	0	100	0	N/A	200	56 512
Generali Servis s.r.o.	100	0	100	0	N/A	100	118
Generali Care s.r.o.	100	0	100	0	N/A	1 000	1 000
Nadace pojišťovny Generali	100	0	100	0	N/A	500	500

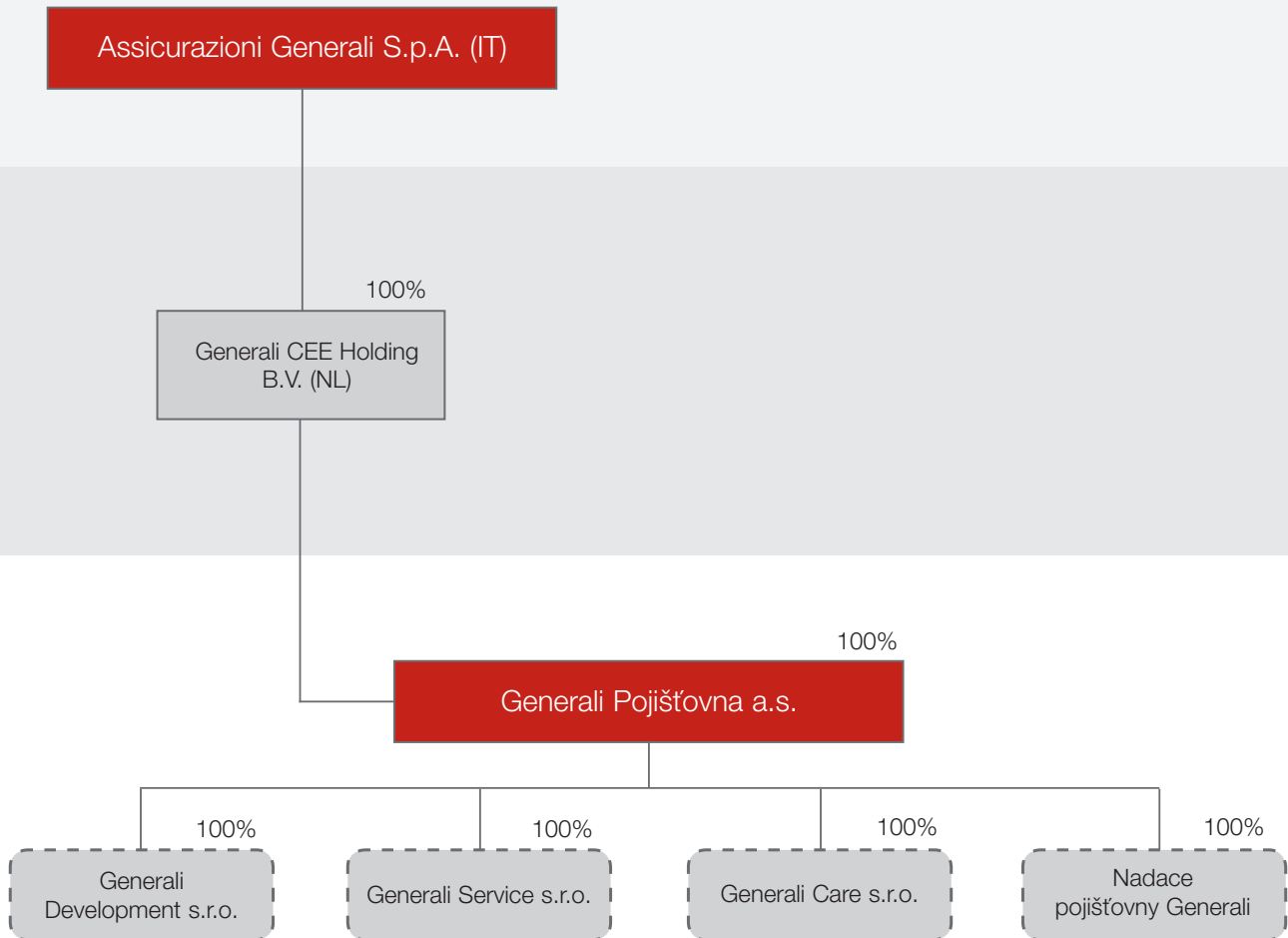
Výše pohledávek a závazků Společnosti vůči ovládaným osobám („OvOs“) k 31. březnu 2015.

NÁZEV	Výše pohledávek v tis. Kč	Výše závazku v tis. Kč
Generali Development s.r.o.	87	12 430
Generali Servis s.r.o.	3	0
Generali Care s.r.o.	125	0
Nadace pojišťovny Generali	0	0

Společnost neposkytla záruky ovládaným osobám a ani nepřijala záruky od těchto osob.

Společnost nemá žádné závazky z cenných papírů vydaných ovládanými společnostmi.

Struktura Generali Pojišťovna a.s.



Finanční údaje o činnosti Společnosti

Finanční výkazy

Rozvaha k 31. březnu 2015

AKTIVA (tis.Kč)	Hrubá výše	Úprava	Čistá výše
Dlouhodobý nehmotný majetek	453 919	357 057	96 862
Finanční umístění (investice)	14 407 325	0	14 407 325
I. Pozemky a stavby (nemovitosti)	678 708	0	678 708
II. Finanční umístění v podnikatelských seskupeních	93 667	0	93 667
III. Jiná finanční umístění	13 634 950	0	13 634 950
Finanční umístění životního pojištění, je-li nositelem investičního rizika pojistník	5 045 870	0	5 045 870
Dlužníci	1 684 230	506 722	1 177 508
I. Pohledávky z operací přímého pojištění	883 095	466 446	416 649
II. Pohledávky z operací zajištění	471 114	0	471 114
III. Ostatní pohledávky	330 021	40 276	289 745
Ostatní aktiva	266 110	121 986	144 124
I. Dlouhodobý hmotný majetek, jiný než pozemky a stavby (nemovitosti), a zásoby	160 396	121 986	38 410
II. Hotovost na účtech u finančních institucí a hotovost v pokladně	105 714		105 714
Přechodné účty aktiv	296 334	0	296 334
I. Naběhlé úroky a nájemné	1 909	0	1 909
II. Odložené pořizovací náklady na pojistné smlouvy	279 824	0	279 824
III. Ostatní přechodné účty aktiv	14 601	0	14 601
AKTIVA CELKEM	22 153 788	985 765	21 168 023

PASIVA (tis.Kč)	Hrubá výše	Podíl zajišťovatelů na TR	Čistá výše
Vlastní kapitál	X	X	2 583 695
I. Základní kapitál	X	X	500 000
II. Emisní ážio	X	X	382 500
III. Ostatní kapitálové fondy	X	X	- 5 376
IV. Rezervní fond a ostatní fondy ze zisku	X	X	100 000
V. Nerozdělený zisk minulých účetních období nebo neuhrazená ztráta minulých účetních období	X	X	1 271 194
VI. Zisk nebo ztráta běžného účetního období	X	X	335 377
Technické rezervy	13 374 980	3 475 444	9 899 536
I. Rezerva na nezasloužené pojistné	1 791 609	861 992	929 617
II. Rezerva pojistného životních pojištění	4 787 870		4 787 870
III. Rezerva na pojistná plnění	6 465 648	2 613 452	3 852 196
IV. Rezerva na prémie a slevy	76 831	0	76 831
V. Rezerva na závazky ČKP	253 022	0	253 022
Technická rezerva na životní pojištění, je-li nositelem investičního rizika pojistník	5 045 870	0	5 045 870
Ostatní rezervy	X	X	77 718
Depozita při pasivním zajištění	X	X	613 075
Věřitelé	X	X	2 371 278
I. Závazky z operací přímého pojištění	X	X	900 801
II. Závazky z operací zajištění	X	X	1 372 802
III. Ostatní závazky	X	X	97 675
Přechodné účty pasiv	X	X	576 851
I. Výdaje příštích období a výnosy příštích období	X	X	25 551
II. Ostatní přechodné účty pasiv	X	X	551 300
PASIVA CELKEM	X	X	21 168 023

Výkaz zisku a ztráty

K 31. březnu 2015

(tis.Kč)

I. TECHNICKÝ ÚČET K NEŽIVOTNÍMU POJIŠTĚNÍ		
1.	Zasloužené pojistné, očištěné od zajištění	628 839
2.	Převedené výnosy z finančního umístění (investic) z Netechnického účtu	252 727
3.	Ostatní technické výnosy, očištěné od zajištění	421 557
4.	Náklady na pojistná plnění, očištěné od zajištění	- 363 027
5.	Změna stavu ostatních technických rezerv, očištěné od zajištění	77
6.	Prémie a slevy, očištěné od zajištění	- 13 645
7.	Čistá výše provozních nákladů	- 220 682
8.	Ostatní technické náklady, očištěné od zajištění	- 442 410
9.	Změna stavu vyrovnávací rezervy	0
10.	Výsledek Technického účtu k neživotnímu pojištění	263 436
II. TECHNICKÝ ÚČET K ŽIVOTNÍMU POJIŠTĚNÍ		
1.	Zasloužené pojistné, očištěné od zajištění	898 924
2.	Výnosy z finančního umístění (investic)	- 31 157
3.	Přírůstky hodnoty finančního umístění (investic)	729 623
4.	Ostatní technické výnosy, očištěné od zajištění	67 110
5.	Náklady na pojistná plnění, očištěné od zajištění	- 597 720
6.	Změna stavu ostatních technických rezerv, očištěná od zajištění	- 295 051
7.	Prémie a slevy, očištěné od zajištění	- 1 794
8.	Čistá výše provozních nákladů	- 379 090
9.	Náklady na finanční umístění (investice)	- 8 046
10.	Úbytky hodnoty finančního umístění (investic)	- 71 259
11.	Ostatní technické náklady, očištěné od zajištění	- 68 987
12.	Převod výnosů z finančního umístění (investic) na Netechnický účet	0
13.	Výsledek technického účtu k životnímu pojištění	242 553

(tis.Kč)

III. NETECHNICKÝ ÚČET		
1.	Výsledek Technického účtu k neživotnímu pojištění	263 436
2.	Výsledek Technického účtu k životnímu pojištění	242 553
3.	Výnosy z finančního umístění (investic)	193 211
4.	Převedené výnosy finančního umístění (investic) z Technického účtu k životnímu pojištění	0
5.	Náklady na finanční umístění (investice)	- 32 330
6.	Převod výnosů z finančního umístění (investic) na Technický účet k neživotnímu pojištění	- 252 727
7.	Ostatní výnosy	39 303
8.	Ostatní náklady	- 42 734
9.	Daň z příjmů z běžné činnosti	- 75 335
10.	Zisk nebo ztráta z běžné činnosti po zdanění	335 377
11.	Mimořádné náklady	0
12.	Mimořádné výnosy	0
13.	Mimořádný zisk nebo ztráta	0
14.	Daň z příjmů z mimořádné činnosti	0
15.	Ostatní daně neuvedené v předcházejících položkách	0
16.	Zisk nebo ztráta za účetní období	335 377

Reálné a jmenovité hodnoty derivátů

K 31. březnu 2015 v tis. Kč	Reálná hodnota	Jmenovitá hodnota
Deriváty sjednané za účelem zajištění	0	0
Deriváty sjednané za účelem obchodování nebo spekulace	-37 882	506 942

Ukazatel solventnosti a garanční fond

K 31. prosinci 2014 v tis. Kč	Neživotní pojištění	Životní pojištění
Požadovaná míra solventnosti	656 293	455 007
Disponibilní míra solventnosti	1 279 751	876 233
Poměr disponibilní a požadované míry solventnosti	1,95	1,93
Výše garančního fondu	370 433	
Poměr garančního fondu a součtu položek podle § 18	0,17	

Poměrové ukazatele

K 31. březnu 2015

Rentabilita průměrných aktiv (ROAA)	1,58
Rentabilita průměrného vlastního kapitálu (ROAE)	12,98
„Combined ratio“ v neživotním pojištění	92,82