



**Čtvrtletní zpráva** | za 1. čtvrtletí 2014

# Charakteristika Společnosti

## Základní informace o Společnosti

**Obchodní firma:** Generali Pojišťovna a.s.

**Právní forma:** Akciová společnost

**Sídlo společnosti:** Praha 2, Bělehradská 132

**Identifikační číslo:** 618 59 869

**Daňové identifikační číslo:** CZ 699 00 1273

**Bankovní spojení:** Uni Credit Bank Czech Republic

**Účet:** 1405157 / 2700

**Datum vzniku:** 1. ledna 1995

**Právní předpis:** Společnost vznikla zápisem do obchodního rejstříku dne 1. ledna 1995

**Zápis v obchodním rejstříku:** Městský soud v Praze, oddíl B, vložka 2866

**Datum zápisu do obchodního rejstříku:** 1. ledna 1995

**Datum a účel poslední změny v obchodním rejstříku:** zápis Štefana Tillingera předsedou správní rady

**Základní kapitál:** 500 000 000,- Kč

**Splaceno:** 100 %

# Obsah

**02. Charakteristika Společnosti**

**09. Akcionářská struktura společnosti**

**09. Údaje o struktuře Skupiny**

**12. Finanční údaje o činnosti společnosti**

## Předmět činnosti

1. pojišťovací činnost zákona o pojištnictví - v rozsahu pojistných odvětví I, II, III, VI, VII a IX životních pojištění uvedených v části A přílohy č. 1 zákona o pojištnictví - v rozsahu pojistných odvětví 1, 2, 3, 4, 5, 6, 7, 8, 9, 10, 11, 12, 13, 14, 15, 16, 17, 18 neživotních pojištění uvedených v části B přílohy č. 1 zákona o pojištnictví
2. zajišťovací činnost neživotních zajištění
3. činnosti související s pojišťovací a zajišťovací činností (§ 3 odst. 4 zákona o pojištnictví)
  - a) zprostředkovatelská činnost podle zákona č. 363/1999 Sb.
  - b) poradenská činnost související s pojištěním fyzických a právnických osob podle zákona č. 363/1999 Sb.
  - c) šetření pojistných událostí prováděné na základě smlouvy s pojišťovnou podle zákona č. 363/1999 Sb.
  - d) provozování zprostředkovatelské činnosti v oblasti stavebního spoření, penzijního připojištění se státním příspěvkem a v oblasti nákupu a prodeje podílových listů otevřených podílových fondů
  - e) provozování zprostředkovatelské činnosti v oblasti bankovních a leasingových služeb
  - f) vzdělávací činnost pro pojišťovací zprostředkovatele a samostatné likvidátory pojistných událostí

Všechny výše uvedené činnosti zapsané v Obchodním rejstříku Společnost skutečně vykonává.

Žádná Společností vykonávaná nebo poskytovaná činnost nebyla Českou národní bankou omezená nebo pozastavená.

## Akcie vydané Generali Pojišťovna a.s.

K 31. březnu 2014 zahrnoval schválený základní kapitál 50 000 kusů zaknihovaných kmenových akcií na jméno v celkové výši 500 000 000,- Kč.

### Emise:

Druh cenného papíru

Forma

Podoba

Jmenovitá hodnota

Počet kusů cenných papírů

Celkový objem

Datum emise

Údaje o přijetí k obchodování na regulovaném (veřejném) trhu

### ISIN CZ0008040946

kmenové

na jméno

zaknihované

10 000,- Kč

50 000 ks

500 000 000,- Kč

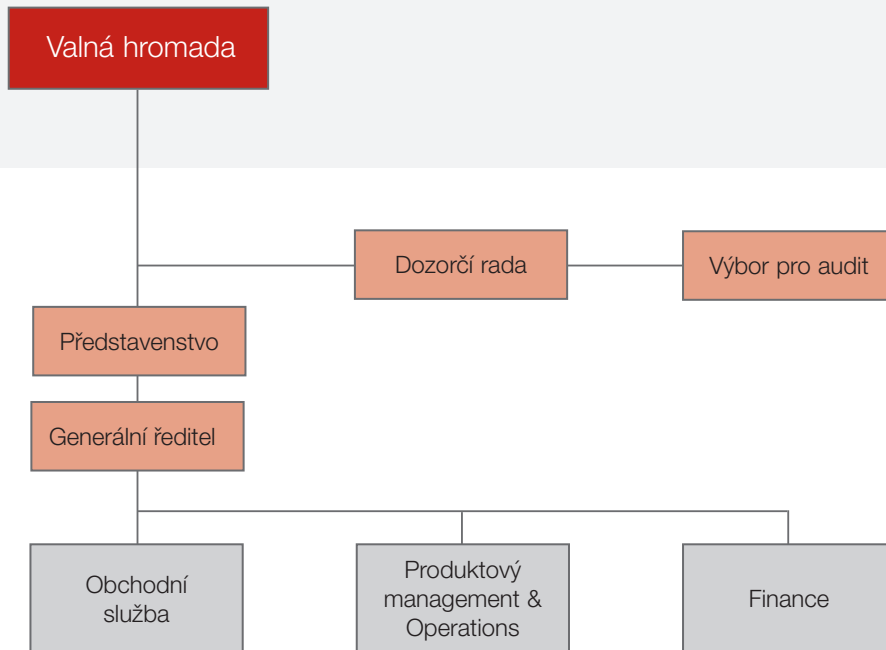
14. července 2003

neregistrovaný CP (neobchodovatelné na veřejném trhu)

V průběhu prvního čtvrtletí roku 2014 končícího 31. března nadržela Společnost žádné vlastní akcie a zatímní listy ani jiné účastnické cenné papíry.

V průběhu prvního čtvrtletí roku 2014 končícího 31. března nedošlo k žádným změnám základního kapitálu.

# Základní organizační schéma Generali Pojišťovna a.s.



# Vedení Společnosti

(ke dni zpracování čtvrtletní zprávy)

## generální ředitel společnosti

### Ing. Štefan Tillinger

Funkční období: od 1. července 2011  
Rok narození: 1970  
Vzdělání: Vysoké učení technické v Brně  
Praxe: Generali Pojišťovna a.s.,  
Česká pojišťovna a.s.,  
Generali penzijní fond a.s.

## ředitel úseku obchodní služba

### Ing. Pavel Menci, MBA

Funkční období: od 1. dubna 2008  
Rok narození: 1968  
Vzdělání: VA Brno  
Praxe: VUMS software, Buhler motor s.r.o.

## ředitel úseku produktový management & operations

### Mgr. Jiří Střelický M.A., Ph.D.

Funkční období: od 16. srpna 2011  
Rok narození: 1975  
Vzdělání: Masarykova univerzita – matematická fakulta, Centrum pro ekonomický výzkum a doktorské studium Univerzity Karlovy (CERGE-EI), Univerzita v Berkeley, Univerzita v Bonnu  
Praxe: Národohospodářský ústav Akademie věd, McKinsey & Company, Generali Pojišťovna a.s., Generali PPF Holding B.V., Generali Poland T.U. , Generali Poland Zycie

## ředitel úseku financí

### Mgr. Roman Koch

Funkční období: od 1. srpna 2009  
Rok narození: 1973  
Vzdělání: UK v Praze, Matematicko - fyzikální fakulta  
Praxe: Merlin s.r.o., Kraft Jacobs-Suchard, EXPANDIA BANKA a.s., ATLANTIK finanční trhy a.s., Česká pojišťovna a.s.

# Orgány společnosti

(ke dni zpracování čtvrtletní zprávy)

## PŘEDSTAVENSTVO SPOLEČNOSTI

### předseda

#### Ing. Štefan Tillinger

Funkční období: od 9. října 2012  
Rok narození: 1970  
Vzdělání: Vysoké učení technické v Brně  
Praxe: Generali Pojišťovna a.s.,  
Česká pojišťovna a.s.,  
Generali penzijní fond a.s.

### člen

#### Mgr. Roman Koch

Funkční období: od 1. srpna 2009  
Rok narození: 1973  
Vzdělání: UK v Praze, Matematicko - fyzikální  
fakulta  
Praxe: Merlin s.r.o., Kraft Jacobs-Suchard,  
EXPANDIA BANKA a.s.,  
ATLANTIK finanční trhy a.s.,  
Česká pojišťovna a.s.

### člen

#### Mgr. Jiří Střelický, M.A., PhD.

Funkční období: od 1. října 2012  
Rok narození: 1975  
Vzdělání: Masarykova univerzita – matematická  
fakulta, Centrum pro ekonomický  
výzkum a doktorské studium  
Univerzity Karlovy (CERGE-EI),  
Univerzita v Berkeley,  
Univerzita v Bonnu  
Praxe: Národohospodářský ústav Akademie věd,  
McKinsey & Company, Generali Pojišťovna a.s.,  
Generali PPF Holding B.V., Generali Poland T.U.,  
Generali Poland Zycie

### člen

#### Ing. Pavel Mencl, MBA

Funkční období: od 1. října 2012  
Rok narození: 1968  
Vzdělání: VA Brno  
Praxe: VUMS software, Buhler motor s.r.o.  
ATLANTIK finanční trhy a.s.,  
Česká pojišťovna a.s.

## DOZORČÍ RADA SPOLEČNOSTI

### předseda

#### Ing. Jaroslav Mlynář, CSc.

Funkční období: od 19. října 2012  
Rok narození: 1954  
Vzdělání: Vysoké učení technické v Brně  
Praxe: Erste Allgemeine Versicherungs-AG,  
Generali Pojišťovna a.s.,  
Generali penzijní fond a.s.,  
Generali PPF Holding, B.V.

### člen

#### Ing. Alžběta Polišenská

Funkční období: od 17. října 2011  
Rok narození: 1981  
Vzdělání: Mendlova univerzita Brno  
Praxe: Generali Pojišťovna a.s.

### člen

#### Marco Maffioli

Funkční období: od 1. července 2013  
Rok narození: 1969  
Vzdělání: univerzitní s ekonomickým zaměřením  
Praxe: KPMG, Generali Group, Assicurazioni Generali.

## Údaje o osobách s řídicí pravomocí

Osobami s řídicí pravomocí jsou členové představenstva a členové dozorčí rady.

U žádného člena představenstva, dozorčí rady Společnosti nedochází při působení v orgánech dalších společností ke střetu zájmů.

Hlavní, pro Společnost významné, aktivity členů představenstva a dozorčí rady v jiných společnostech:

- předsednictví pana Štefan Tillinger v dozorčí radě Nadace pojišťovny Generali
- členství pana Štefan Tillinger v dozorčí radě Penzijní společnost České pojišťovny, a.s.
- členství pana Štefan Tillinger v dozorčí radě ČP Direct, a.s.
- členství pana Štefan Tillinger v představenstvu Česká pojišťovna a.s.
- členství pana Romana Kocha v dozorčí radě ČP Invest investiční společnost, a.s.
- členství pana Romana Kocha v dozorčí radě Univerzální správa majetku, a.s.
- členství pana Pavla Mencla v dozorčí radě Nadace pojišťovny Generali

- pověření pana Jaroslava Mlynáře do vedení společnosti Generali PPF Holding B.V., organizační složka
- místopředsednictví pana Jaroslava Mlynáře v představenstvu Česká pojišťovna a.s.
- předsednictví pana Jaroslava Mlynáře v dozorčí radě Generali PPF Services a.s.
- členství pana Jaroslava Mlynáře v dozorčí radě Penzijní společnost České pojišťovny, a.s.
- členství pana Jaroslava Mlynáře v dozorčí radě ČP Direct, a.s.
- členství pana Marca Maffioliho v dozorčí radě Penzijní společnost České pojišťovny, a.s.

Žádný z členů představenstva ani dozorčí rady nebyl odsouzen za podvodný trestný čin.

K 31. březnu 2014 Společnost neevidovala žádné půjčky nebo zálohy poskytnuté členům představenstva a dozorčí rady a žádné záruky vydané za členy představenstva a dozorčí rady.



# Akcionářská struktura Společnosti

Generali Pojišťovna a.s. byla k 31. březnu 2014 součástí koncernu, v němž je hlavní holdingovou společností zastřešující celou strukturu příslušného koncernu společnost Generali PPF Holding B.V.

Konečnou osobou ovládající emitenta je pak Assicurazioni Generali S.p.A., která disponuje 51% podílem na hlasovacích právech spojených s akciemi společnosti Generali PPF Holding B.V. (49% podílem pak disponuje Společnost PPF Group N.V.). Generali Pojišťovna a.s. není závislá na jiných společnostech ve Skupině.

Jediným akcionářem Společnosti je Generali PPF Holding B.V.

## Generali PPF Holding B.V.

Právní forma: společnost s ručením omezeným  
Sídlo: Diemen, Amsterdam, Diemerhof 32, 1112XN, Nizozemské království

Číslo spisu u rejstříku obchodní a průmyslové komory pro Amsterdam: 34275688

Základní kapitál: 500 000 EUR

Výše podílu na hlasovacích právech: 100% (nepřímý)

Výše podílu na základním kapitálu: 100% (nepřímý)

Datum založení: 8. června 2007

Popis činnosti: holdingové aktivity a jejich financování

## Údaje o struktuře Skupiny

### OVLÁDAJÍCÍ OSOBY SPOLEČNOSTI

Kromě jediného akcionáře Generali PPF Holding B.V. jsou dalšími ovládajícími osobami níže uvedené společnosti:

Assicurazioni Generali S.p.A

Právní forma: akciová společnost

Sídlo: Piazza Duca degli Abruzzi 2, Trieste, Itálie

Číslo v rejstříku společností pro Trieste: 00079760328

Základní kapitál: 1 556 873 283 EUR

Výše podílu na hlasovacích právech: 51% (nepřímý)

Výše podílu na základním kapitálu: 51% (nepřímý)

Datum založení: 26. prosince 1831

Popis činnosti: poskytování pojistných a finančních produktů

Výši pohledávek a závazků Společnosti vůči ovládajícím osobám uvádí následující tabulka

K 31. BŘEZNU 2014 (V TIS. KČ)	Pohledávky	Závazky
Life	3	0

Generali Pojišťovna a.s. nemá ve svých aktivech cenné papíry emitované ovládajícími osobami.

Společnost rovněž nepřijala záruky od ovládaných osob a ani neposkytla záruky těmto osobám.

## Ovládané osoby Společnosti

Název	Právní forma	Adresa
Generali Development s.r.o.	společnost s ručením omezeným	Praha 2, Bělehradská 132, PSČ 12084
Generali Servis s.r.o.	společnost s ručením omezeným	Praha 2, Bělehradská 132, PSČ 12084
Generali Care s.r.o.	společnost s ručením omezeným	Praha 2, Bělehradská 132, PSČ 12084
Nadace pojišťovny Generali	nadace	Praha 2, Bělehradská 132, PSČ 12084

Následující tabulka uvádí výši podílů Společnosti na základním kapitálu a hlasovacích právech ovládaných osob k 31. březnu 2014.

NÁZEV	Přímý podíl na ZK v %	Nepřímý podíl na ZK v %	Přímý podíl na hlasovacích právech v %	Nepřímý podíl na hlasovacích právech v %	Počet akcií držných Společností	Jmenovitá hodnota akcií/výše obchodního podílu Společnosti v tis. Kč	Pořizovací cena akcií/obchodního podílu v tis. Kč (ke dni pořízení)
Generali Development s.r.o.	100	0	100	0	N/A	200	56 512
Generali Servis s.r.o.	100	0	100	0	N/A	100	118
Generali Care s.r.o.	100	0	100	0	N/A	1 000	1 000
Nadace pojišťovny Generali	100	0	100	0	N/A	500	500

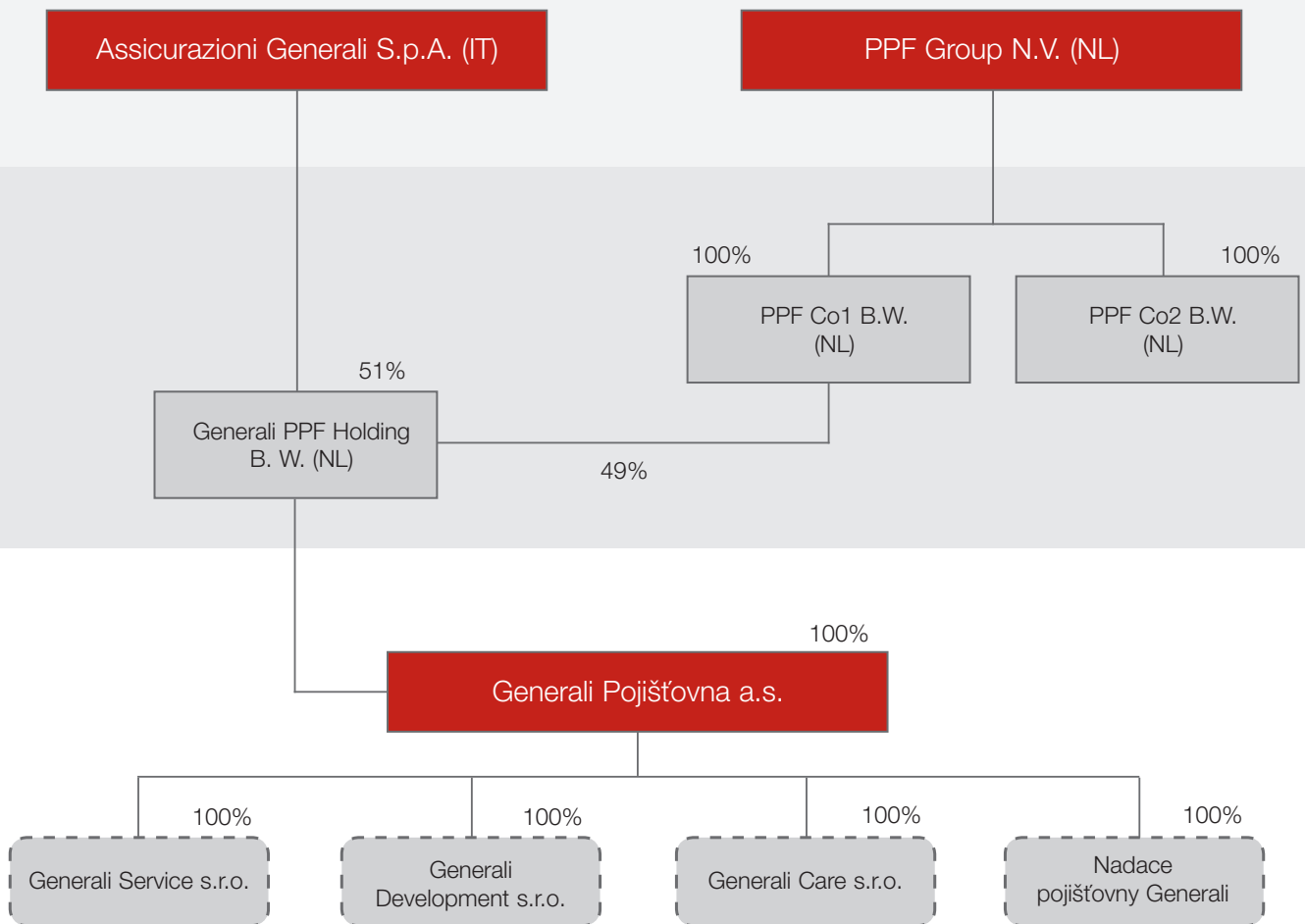
Výše pohledávek a závazků Společnosti vůči ovládaným osobám („OvOs“) k 31. březnu 2014.

NÁZEV	Výše pohledávek v tis. Kč	Výše závazku v tis. Kč
Generali Development s.r.o.	132	6 050
Generali Servis s.r.o.	0	362
Generali Care s.r.o.	0	0
Nadace pojišťovny Generali	0	0

Společnost neposkytla záruky ovládaným osobám a ani nepřijala záruky od těchto osob.

Společnost nemá žádné závazky z cenných papírů vydaných ovládanými společnostmi.

# Struktura Generali Pojišťovna a.s.



# Finanční údaje o činnosti Společnosti

## Finanční výkazy

k 31. březnu 2014

AKTIVA (tis.Kč)	Hrubá výše	Úprava	Čistá výše
<b>Dlouhodobý nehmotný majetek</b>	<b>396 559</b>	<b>306 343</b>	<b>90 216</b>
<b>Finanční umístění (investice)</b>	<b>12 819 294</b>	<b>0</b>	<b>12 819 294</b>
I. Pozemky a stavby (nemovitosti)	713 726	0	713 726
II. Finanční umístění v podnikatelských seskupeních	78 961	0	78 961
III. Jiná finanční umístění	12 026 607	0	12 026 607
<b>Finanční umístění životního pojištění, je-li nositelem investičního rizika pojistník</b>	<b>4 929 564</b>	<b>0</b>	<b>4 929 564</b>
<b>Dlužníci</b>	<b>2 055 039</b>	<b>616 132</b>	<b>1 438 907</b>
I. Pohledávky z operací přímého pojištění	895 001	513 182	381 819
II. Pohledávky z operací zajištění	557 157	0	557 157
III. Ostatní pohledávky	602 881	102 950	499 931
<b>Ostatní aktiva</b>	<b>432 018</b>	<b>237 692</b>	<b>194 326</b>
I. Dlouhodobý hmotný majetek, jiný než pozemky a stavby (nemovitosti), a zásoby	294 806	237 692	57 114
II. Hotovost na účtech u finančních institucí a hotovost v pokladně	137 212	0	137 212
<b>Přechodné účty aktiv</b>	<b>327 975</b>	<b>0</b>	<b>327 975</b>
I. Naběhlé úroky a nájemné	1 200		1 200
II. Odložené pořizovací náklady na pojistné smlouvy, v tom odděleně	308 751		308 751
III. Ostatní přechodné účty aktiv	18 024	0	18 024
<b>AKTIVA CELKEM</b>	<b>20 960 449</b>	<b>1 160 167</b>	<b>19 800 282</b>

PASIVA (tis.Kč)	Hrubá výše	Podíl zajišťovatelů na TR	Čistá výše
<b>Vlastní kapitál</b>	<b>X</b>	<b>X</b>	<b>2 070 265</b>
I. Základní kapitál	X	X	500 000
II. Emisní ážio	X	X	382 500
III. Ostatní kapitálové fondy	X	X	8 885
IV. Rezervní fond a ostatní fondy ze zisku	X	X	100 000
V. Nerozdělený zisk minulých účetních období nebo neuhrazená ztráta minulých účetních období	X	X	1 010 656
VI. Zisk nebo ztráta běžného účetního období	X	X	68 224
<b>Technické rezervy</b>	<b>13 073 743</b>	<b>3 322 239</b>	<b>9 751 504</b>
I. Rezerva na nezasloužené pojistné	1 708 011	768 773	939 238
II. Rezerva pojistného životních pojištění	4 820 174	0	4 820 174
III. Rezerva na pojistná plnění	6 208 557	2 553 466	3 655 091
IV. Rezerva na prémie a slevy	69 531	0	69 531
V. Rezerva na závazky ČKP	267 470	0	267 470
<b>Technická rezerva na životní pojištění, je-li nositelem investičního rizika pojistník</b>	<b>4 929 564</b>	<b>0</b>	<b>4 929 564</b>
<b>Ostatní rezervy</b>	<b>X</b>	<b>X</b>	<b>31 817</b>
<b>Depozita při pasivním zajištění</b>	<b>X</b>	<b>X</b>	<b>611 132</b>
<b>Věřitelé</b>	<b>X</b>	<b>X</b>	<b>1 896 121</b>
I. Závazky z operací přímého pojištění	X	X	618 141
II. Závazky z operací zajištění	X	X	1 228 856
III. Ostatní závazky	X	X	49 124
<b>Přechodné účty pasiv</b>	<b>X</b>	<b>X</b>	<b>509 879</b>
I. Výdaje příštích období a výnosy příštích období	X	X	23 845
II. Ostatní přechodné účty pasiv	X	X	486 034
<b>PASIVA CELKEM</b>	<b>X</b>	<b>X</b>	<b>19 800 282</b>

# Výkaz zisku a ztráty

k 31. březnu 2014

(tis.Kč)

<b>I. TECHNICKÝ ÚČET K NEŽIVOTNÍMU POJIŠTĚNÍ</b>		
1.	Zasloužené pojistné, očištěné od zajištění	618 807
2.	Převedené výnosy z finančního umístění (investic) z Netechnického účtu	45 827
3.	Ostatní technické výnosy, očištěné od zajištění	432 159
4.	Náklady na pojistná plnění, očištěné od zajištění	- 313 971
5.	Změna stavu ostatních technických rezerv, očištěné od zajištění	2 930
6.	Prémie a slevy, očištěné od zajištění	- 8 502
7.	Čistá výše provozních nákladů	- 229 279
8.	Ostatní technické náklady, očištěné od zajištění	- 464 500
9.	Změna stavu vyrovnávací rezervy	0
<b>10.</b>	<b>Výsledek Technického účtu k neživotnímu pojištění</b>	<b>83 471</b>
<b>II. TECHNICKÝ ÚČET K ŽIVOTNÍMU POJIŠTĚNÍ</b>		
1.	Zasloužené pojistné, očištěné od zajištění	873 601
2.	Výnosy z finančního umístění (investic)	75 136
3.	Přírůstky hodnoty finančního umístění (investic)	116 586
4.	Ostatní technické výnosy, očištěné od zajištění	52 287
5.	Náklady na pojistná plnění, očištěné od zajištění	- 473 390
6.	Změna stavu ostatních technických rezerv, očištěná od zajištění	- 166 100
7.	Prémie a slevy, očištěné od zajištění	- 1 683
8.	Čistá výše provozních nákladů	- 339 078
9.	Náklady na finanční umístění (investice)	- 6 936
10.	Úbytky hodnoty finančního umístění (investic)	- 97 535
11.	Ostatní technické náklady, očištěné od zajištění	- 64 678
12.	Převod výnosů z finančního umístění (investic) na Netechnický účet	0
<b>13.</b>	<b>Výsledek technického účtu k životnímu pojištění</b>	<b>- 31 790</b>

(tis.Kč)

<b>III. NETECHNICKÝ ÚČET</b>		
1.	Výsledek Technického účtu k neživotnímu pojištění	83 471
2.	Výsledek Technického účtu k životnímu pojištění	- 31 790
3.	Výnosy z finančního umístění (investic)	90 563
4.	Převedené výnosy finančního umístění (investic) z Technického účtu k životnímu pojištění	0
5.	Náklady na finanční umístění (investice)	- 44 054
6.	Převod výnosů z finančního umístění (investic) na Technický účet k neživotnímu pojištění	- 45 827
7.	Ostatní výnosy	87 309
8.	Ostatní náklady	- 55 419
9.	Daň z příjmů z běžné činnosti	- 16 029
10.	Zisk nebo ztráta z běžné činnosti po zdanění	68 224
11.	Mimořádné náklady	0
12.	Mimořádné výnosy	0
13.	Mimořádný zisk nebo ztráta	0
14.	Daň z příjmů z mimořádné činnosti	0
15.	Ostatní daně neuvedené v předcházejících položkách	0
<b>16.</b>	<b>Zisk nebo ztráta za účetní období</b>	<b>68 224</b>

## Reálné a jmenovité hodnoty derivátů

K 31. březnu 2014 v tis. Kč	Reálná hodnota	Jmenovitá hodnota
Deriváty sjednané za účelem zajištění	0	0
Deriváty sjednané za účelem obchodování nebo spekulace	- 24 907	925 149

## Ukazatel solventnosti a garanční fond

K 31. prosinci 2013 v tis. Kč	Neživotní pojištění	Životní pojištění
Požadovaná hodnota	656 293	437 673
Disponibilní míra solventnosti	1 062 897	853 350
Poměr disponibilní a požadované míry solventnosti	1,62	1,95
Výše garančního fondu	364 655	
Poměr garančního fondu a součtu položek podle § 18	0,19	

## Poměrové ukazatele

## K 31. březnu 2014

Rentabilita průměrných aktiv (ROAA)	0,34
Rentabilita průměrného vlastního kapitálu (ROAE)	3,30
„Combined ratio“ v neživotním pojištění	87,79