

Čtvrtletní zpráva

Generali Pojišťovna a.s.



za první čtvrtletí roku 2012



Obsah

Charakteristika Společnosti	3
Akcionářská struktura Společnosti	9
Údaje o struktuře Skupiny	9
Finanční údaje o činnosti Společnosti	12



Charakteristika Společnosti



Základní informace o Společnosti

Obchodní firma: Generali Pojišťovna a.s.

Právní forma: Akciová společnost

Sídlo společnosti: Praha 2, Bělehradská 132

Identifikační číslo: 618 59 869

Daňové identifikační číslo: CZ 699 00 1273

Bankovní spojení: Uni Credit Bank Czech Republic

Účet: 1405157 / 2700

Datum vzniku: 1. ledna 1995

Právní předpis: Společnost vznikla zápisem do obchodního rejstříku dne 1. ledna 1995

Zápis v obchodním rejstříku: Městský soud v Praze, oddíl B, vložka 2866

Datum zápisu do obchodního rejstříku: 1. ledna 1995

Datum a účel poslední změny v obchodním rejstříku: 1. srpna 2011, zápis nového člena představenstva Ing. Štefana Tillinger

Základní kapitál: 500 000 000,- Kč

Splaceno: 100 %



Předmět činnosti:

1. pojišťovací činnost zákona o pojišťovnictví - v rozsahu pojištých odvětví I, II, III, VI, VII a IX životních pojištění uvedených v části A přílohy č. 1 zákona o pojišťovnictví - v rozsahu pojištých odvětví 1, 2, 3, 4, 5, 6, 7, 8, 9, 10, 11, 12, 13, 14, 15, 16, 17, 18 neživotních pojištění uvedených v části B přílohy č. 1 zákona o pojišťovnictví
2. zajišťovací činnost neživotních zajištění
3. činnosti související s pojišťovací a zajišťovací činností (§ 3 odst. 4 zákona o pojišťovnictví)
 - a) zprostředkovatelská činnost podle zákona č. 363/1999 Sb.
 - b) poradenská činnost související s pojištěním fyzických a právnických osob podle zákona č. 363/1999 Sb.
 - c) šetření pojištých událostí prováděné na základě smlouvy s pojišťovnou podle zákona č. 363/1999 Sb.
 - d) provozování zprostředkovatelské činnosti v oblasti stavebního spoření, penzijního připojištění se státním příspěvkem a v oblasti nákupu a prodeje podílových listů otevřených podílových fondů
 - e) provozování zprostředkovatelské činnosti v oblasti bankovních a leasingových služeb
 - f) vzdělávací činnost pro pojišťovací zprostředkovatele a samostatné likvidátory pojištých událostí

Všechny výše uvedené činnosti zapsané v Obchodním rejstříku Společnost skutečně vykonává. Žádná Společností vykonávaná nebo poskytovaná činnost nebyla Českou národní bankou omezená nebo pozastavená.

Akcie vydané Generali Pojišťovna a.s.

K 31. březnu 2012 zahrnoval schválený základní kapitál 50 000 kusů zaknihovaných kmenových akcií na jméno v celkové výši 500 000 000,- Kč.

Emise:

Druh cenného papíru
Forma
Podoba
Jmenovitá hodnota
Počet kusů cenných papírů
Celkový objem
Datum emise
Údaje o přijetí k obchodování na regulovaném (veřejném) trhu

ISIN CZ0008040946

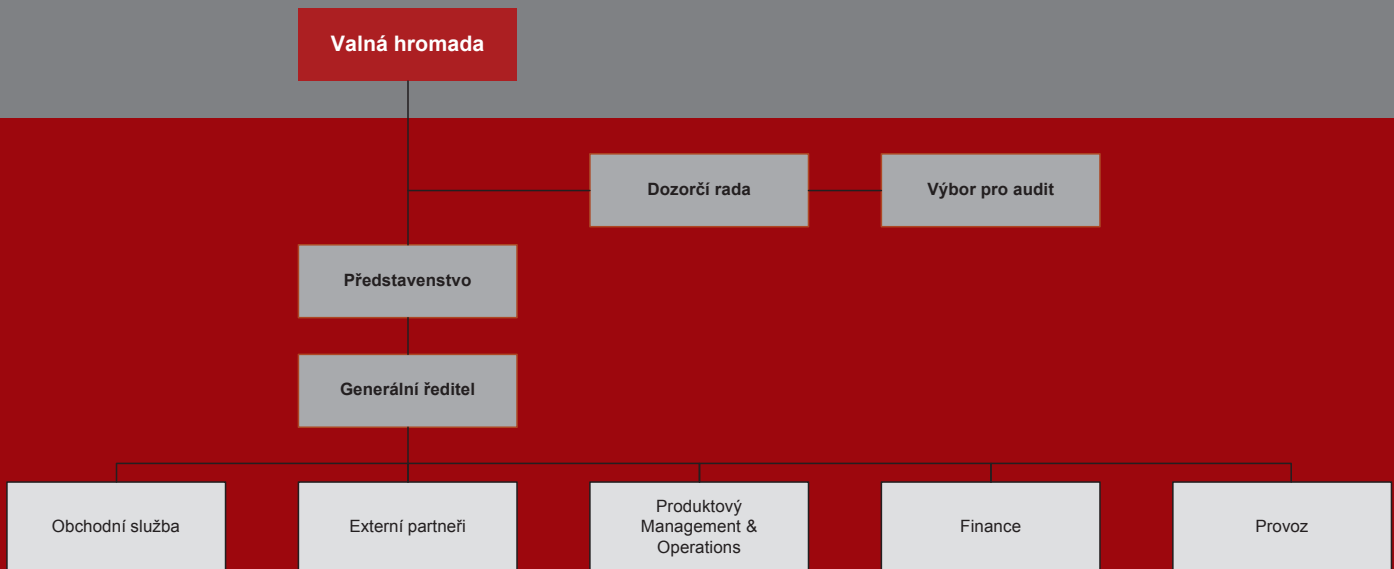
kmenové
na jméno
zaknihované
10 000,- Kč
50 000 ks
500 000 000,- Kč
14. července 2003
neregistrovaný CP
(neobchodovatelné na veřejném trhu)

V průběhu prvního čtvrtletí roku 2012 končícího 31. března nadržela Společnost žádné vlastní akcie a zatímní listy ani jiné účastnické cenné papíry.

V průběhu prvního čtvrtletí roku 2012 končícího 31. března nedošlo k žádným změnám základního kapitálu.



Základní organizační schéma
Generali Pojišťovna a.s.





Vedení Společnosti

(ke dni zpracování čtvrtletní zprávy)

generální ředitel společnosti

Ing. Štefan Tillinger

Funkční období: od 1. července 2011
Rok narození: 1970
Vzdělání: Vysoké učení technické v Brně
Praxe: Generali Pojišťovna a.s.,
Česká pojišťovna a.s.,
Generali penzijní fond a.s.

vrchní ředitel úseku obchodní služba

Ing. Pavel Mencl, MBA

Funkční období: od 1. dubna 2008
Rok narození: 1968
Vzdělání: VA Brno
Praxe: VUMS software, Buhler motor s.r.o.

vrchní ředitel úseku externí partneři

Jiří Filla

Funkční období: od 18. července 2011
Rok narození: 1971
Vzdělání: Husitská teologická fakulta Univerzity
Karlovy, Univerzita Maximiliana
Ruprechta v Heidelbergu,
Univerzita v Pasově
Praxe: Robert Bosch, Volkswagen, Volvo,
Kooperativa, Generali Slovensko

vrchní ředitel

úseku produktový management & operations

Mgr. Jiří Střelický M.A., Ph.D.

Funkční období: od 16. srpna 2011
Rok narození: 1975
Vzdělání: Masarykova univerzita – matematická
fakulta, Centrum pro ekonomický
výzkum a doktorské studium
Univerzity Karlovy (CERGE-EI),
Univerzita v Berkeley,
Univerzita v Bonnu
Praxe: Národohospodářský ústav Akademie
věd, McKinsey & Company, Generali
Pojišťovna a.s., Generali PPF Holding
B.V., Generali Poland T.U. , Generali
Poland Zycie

vrchní ředitel úseku financí a úseku provoz

Mgr. Roman Koch

Funkční období: od 1. srpna 2009
Rok narození: 1973
Vzdělání: UK v Praze,
Matematicko - fyzikální fakulta
Praxe: Merlin s.r.o., Kraft Jacobs-Suchard,
EXPANDIA BANKA a.s.,
ATLANTIK finanční trhy a.s.,
Česká pojišťovna a.s.



Orgány Společnosti

(ke dni zpracování čtvrtletní zprávy)

Představenstvo Společnosti

předseda

Ing. Jaroslav Mlynář, CSc.

Funkční období: od 27. listopadu 2010
Rok narození: 1954
Vzdělání: Vysoké učení technické v Brně,
Praxe: Erste Allgemeine Versicherungs-AG,
Generali Pojišťovna a.s.,
Generali penzijní fond a.s.,
Generali PPF Holding, B.V.

člen

Ing. Štefan Tillinger

Funkční období: od 1. srpna 2011
Rok narození: 1970
Vzdělání: Vysoké učení technické v Brně
Praxe: Generali Pojišťovna a.s.,
Česká pojišťovna a.s.,
Generali penzijní fond a.s.

člen

Mgr. Roman Koch

Funkční období: od 1. srpna 2009
Rok narození: 1973
Vzdělání: UK v Praze, Matematicko - fyzikální
fakulta
Praxe: Merlin s.r.o., Kraft Jacobs-Suchard,
EXPANDIA BANKA a.s.,
ATLANTIK finanční trhy a.s.,
Česká pojišťovna a.s.

Dozorčí rada Společnosti

předseda

Dr. Lorenzo Kravina

Funkční období: od 18. října 2011
Rok narození: 1964
Vzdělání: degree in Economics at
the University of Venice
Praxe: Assicurazioni Generali, S.p.A.,
Generali Holding AG

člen

Mag. Klára Starková, MBA

Funkční období: od 27. listopadu 2010
Rok narození: 1972
Vzdělání: Vídeňská Univerzita ekonomie
a obchodu, Rochester Institute
of Technology New York
Praxe: McKinsey & Company,
Inc. Czech Republic – organizační
složka, Generali PPF Holding, B.V.

člen

Ing. Alžběta Polišenská

Funkční období: od 17. října 2011
Rok narození: 1981
Vzdělání: Mendlova univerzita Brno
Praxe: Generali Pojišťovna a.s.



Údaje o osobách s řídicí pravomocí

Osobami s řídicí pravomocí jsou členové představenstva a členové dozorčí rady.

U žádného člena představenstva, dozorčí rady Společnosti nedochází při působení v orgánech dalších společností ke střetu zájmů.

Hlavní, pro Společnost významné, aktivity členů představenstva a dozorčí rady v jiných společnostech:

- členství pana Štefan Tillinger v dozorčí radě Penzijní fond České pojišťovny, a.s..
- členství pana Štefana Tillinger v dozorčí radě Generali penzijní fond a.s.
- členství pana Romana Kocha v dozorčí radě ČP Invest, a.s.
- členství pana Romana Kocha v dozorčí radě Univerzální správa majetku, a.s.

- pověření pana Jaroslava Mlynáře do vedení společnosti Generali PPF Holding B.V., organizační složka
- pověření pana Lorenzo Kraviny do vedení společnosti Generali PPF Holding B.V., organizační složka
- místopředsednictví pana Lorenzo Kraviny v dozorčí radě Penzijní fond České pojišťovny, a.s.

Žádný z členů představenstva ani dozorčí rady nebyl odsouzen za podvodný trestný čin.

K 31. březnu 2012 Společnost neevidovala žádné půjčky nebo zálohy poskytnuté členům představenstva a dozorčí rady a žádné záruky vydané za členy představenstva a dozorčí rady.



Akcionářská struktura Společnosti

Generali Pojišťovna a.s. byla k 31. březnu 2012 součástí koncernu, v němž je hlavní holdingovou společností zastřešující celou strukturu příslušného koncernu společnost Generali PPF Holding B.V.

Konečnou osobou ovládající emitenta je pak Assicurazioni Generali S.p.A., která disponuje 51% podílem na hlasovacích právech spojených s akciemi společnosti Generali PPF Holding B.V. (49% podílem pak disponuje Společnost PPF Group N.V.). Generali Pojišťovna a.s. není závislá na jiných společnostech ve Skupině.

Jediným akcionářem Společnosti je Generali PPF Holding B.V.

Generali PPF Holding B.V.

Právní forma: společnost s ručením omezeným
Sídlo: Strawinskylaan 933, 1077XX Amsterdam, Nizozemsko
Číslo spisu u rejstříku obchodní a průmyslové komory pro Amsterdam: 34275688
Základní kapitál: 500 000 EUR
Výše podílu na hlasovacích právech: 100% (nepřímý)
Výše podílu na základním kapitálu: 100% (nepřímý)
Datum založení: 8. června 2007
Popis činnosti: holdingové aktivity a jejich financování

Údaje o struktuře Skupiny

Ovládající osoby Společnosti

Kromě jediného akcionáře Generali PPF Holding B.V. jsou dalšími ovládajícími osobami níže uvedené společnosti:

Assicurazioni Generali S.p.A

Právní forma: akciová společnost
Sídlo: Piazza Duca degli Abruzzi 2, Trieste, Itálie
Číslo v rejstříku společností pro Trieste: 00079760328
Základní kapitál: 1 556 873 283 EUR
Výše podílu na hlasovacích právech: 51% (nepřímý)
Výše podílu na základním kapitálu: 51% (nepřímý)
Datum založení: 26. prosince 1831
Popis činnosti: poskytování pojistných a finančních produktů

Výši pohledávek a závazků Společnosti vůči ovládajícím osobám uvádí následující tabulka

K 31. 3. 2012 (v tis. Kč)	Pohledávky	Závazky
Generali PPF Holding B.V.	6 007	0

Generali Pojišťovna a.s. nemá ve svých aktivech cenné papíry emitované ovládajícími osobami.

Společnost rovněž nepřijala záruky od ovládaných osob a ani neposkytla záruky těmto osobám.

Ovládané osoby Společnosti

Název	Právní forma	Adresa
Generali penzijní fond a.s.	akciová společnost	Praha 2, Bělehradská 132, PSČ 12084
Generali Development s.r.o.	společnost s ručením omezeným	Praha 2, Bělehradská 132, PSČ 12084
Generali Servis s.r.o.	společnost s ručením omezeným	Praha 2, Bělehradská 132, PSČ 12084
Generali Car Care s.r.o.	společnost s ručením omezeným	Praha 2, Bělehradská 132, PSČ 12084
Nadace pojišťovny Generali	nadace	Praha 2, Bělehradská 132, PSČ 12084

Následující tabulka uvádí výši podílů Společnosti na základním kapitálu a hlasovacích právech ovládaných osob k 31. březnu 2012.

Název	Přímý podíl na ZK v %	Nepřímý podíl na ZK v %	Přímý podíl na hlasovacích právech v %	Nepřímý podíl na hlasovacích právech v %	Počet akcií držených Společností	Jmenovitá hodnota akcií / výše obchodního podílu Společnosti v tis. Kč	Požizovací cena akcií / obchodního podílu v tis. Kč (ke dni pořízení)
Generali penzijní fond a.s.	100	0	100	0	1 250	50 000	50 225
Generali Development s.r.o.	100	0	100	0	N/A	200	56 512
Generali Servis s.r.o.	100	0	100	0	N/A	100	118
Generali Car Care s.r.o.	100	0	100	0	N/A	1 000	1 000
Nadace pojišťovny Generali	100	0	100	0	N/A	500	500

Výše pohledávek a závazků Společnosti vůči ovládaným osobám („OvOs“) k 31. březnu 2012.

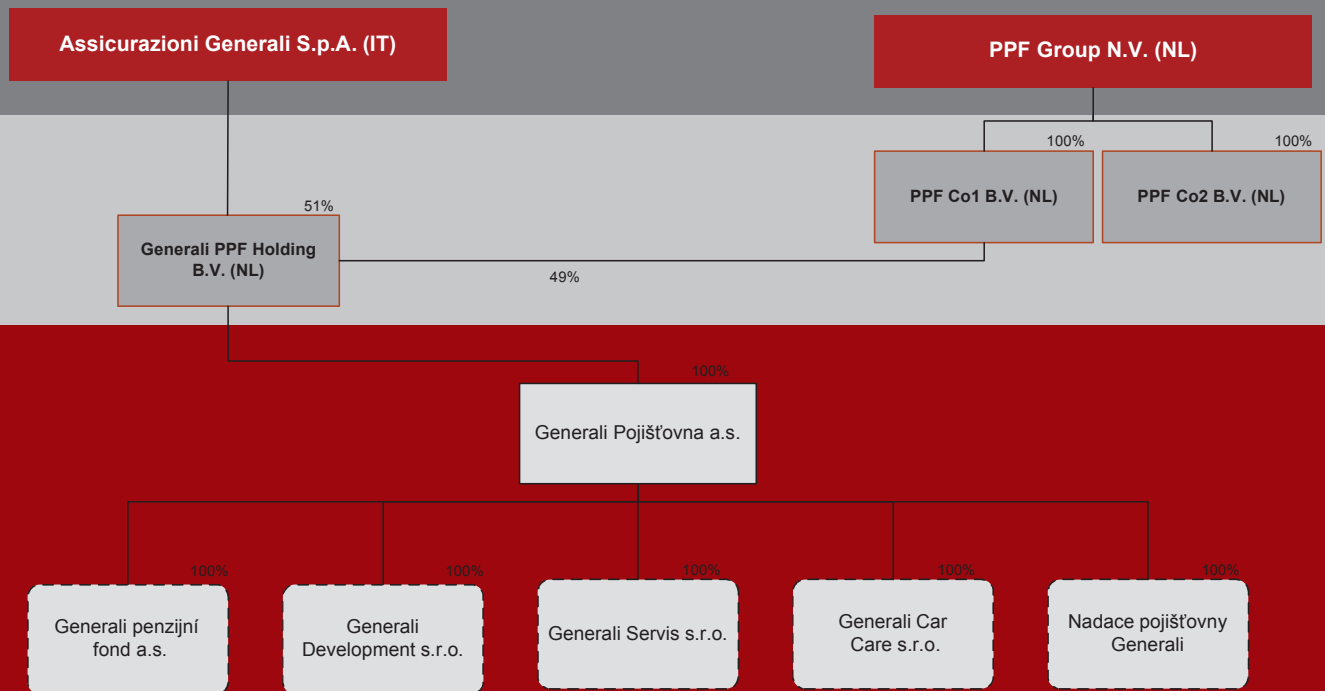
Název	Výše pohledávek v tis. Kč	Výše závazku v tis. Kč
Generali penzijní fond a.s.	516	0
Generali Development s.r.o.	706	258
Generali Servis s.r.o.	116	501
Generali Car Care s.r.o.	101	0
Nadace pojišťovny Generali	0	0

Společnost neposkytla záruky ovládaným osobám a ani nepřijala záruky od těchto osob.

Společnost nemá žádné závazky z cenných papírů vydaných ovládanými společnostmi.



Struktura Generali Pojišťovna a.s.



Finanční údaje o činnosti Společnosti

Finanční výkazy

Rozvaha			
k 31. březnu 2012 (v tisících Kč)			
Aktiva	Hrubá výše	Úprava	Čistá výše
Dlouhodobý nehmotný majetek	266 757	194 091	72 666
Finanční umístění (investice)	12 773 694	0	12 773 694
I. Pozemky a stavby (nemovitosti)	717 107	0	717 107
II. Finanční umístění v podnikatelských seskupeních	206 412	0	206 412
III. Jiná finanční umístění	11 850 175	0	11 850 175
Finanční umístění životního pojištění, je-li nositelem investičního rizika pojistník	3 903 277	0	3 903 277
Dlužníci	1 767 305	622 222	1 145 083
I. Pohledávky z operací přímého pojištění	807 309	479 224	328 085
II. Pohledávky z operací zajištění	423 374	0	423 374
III. Ostatní pohledávky	536 622	142 998	393 624
Ostatní aktiva	442 159	257 144	185 015
I. Dlouhodobý hmotný majetek, jiný než pozemky a stavby (nemovitosti), a zásoby	347 073	257 144	89 929
II. Hotovost na účtech u finančních institucí a hotovost v pokladně	95 086	0	95 086
Přechodné účty aktiv	378 397	0	378 397
I. Naběhlé úroky a nájemné	2 029	0	2 029
II. Odložené pořizovací náklady na pojistné smlouvy	344 496	0	344 496
III. Ostatní přechodné účty aktiv	31 872	0	31 872
Aktiva celkem	19 531 589	1 073 457	18 458 132
Pasiva	Hrubá výše	Podíl zajišťovatelů na TR	Čistá výše
Vlastní kapitál	X	X	2 050 782
I. Základní kapitál	X	X	500 000
II. Emisní ažio	X	X	382 500
III. Ostatní kapitálové fondy	X	X	73 709
IV. Rezervní fond a ostatní fondy ze zisku	X	X	100 000
V. Nerozdělený zisk minulých účetních období nebo neuhrazená ztráta minulých účetních období	X	X	617 174
VI. Zisk nebo ztráta běžného účetního období	X	X	377 399
Technické rezervy	12 569 842	2 937 361	9 632 481
I. Rezerva na nezasloužené pojistné	1 749 658	831 907	917 751
II. Rezerva pojistného životních pojištění	4 900 505	0	4 900 505
III. Rezerva na pojistná plnění	5 392 888	2 105 454	3 287 434
IV. Rezerva na prémie a slevy	77 791	0	77 791
V. Jiné technické rezervy	449 000	0	449 000
Technická rezerva na životní pojištění, je-li nositelem investičního rizika pojistník	3 864 871	0	3 864 871
Ostatní rezervy	X	X	111 655
Depozita při pasivním zajištění	X	X	509 080
Věřitelé	X	X	1 841 126
I. Závazky z operací přímého pojištění	X	X	472 812
II. Závazky z operací zajištění	X	X	1 302 841
III. Ostatní závazky	X	X	65 473
Přechodné účty pasiv	X	X	448 137
I. Výdaje příštích období a výnosy příštích období	X	X	20 751
II. Ostatní přechodné účty pasiv	X	X	427 386
Pasiva celkem	X	X	18 458 132



Výkaz zisku a ztráty

Výkaz zisku a ztráty	
Za rok končící 31. března 2012 (v tisících Kč)	
I. Technický účet k neživotnímu pojištění	
1. Zasloužené pojistné, očištěné od zajištění	679 580
2. Převedené výnosy z finančního umístění (investic) z Netechnického účtu	163 125
3. Ostatní technické výnosy, očištěné od zajištění	422 599
4. Náklady na pojistná plnění, očištěné od zajištění	- 320 846
5. Změna stavu ostatních technických rezerv, očištěné od zajištění	0
6. Prémie a slevy, očištěné od zajištění	- 10 109
7. Čistá výše provozních nákladů	- 245 389
8. Ostatní technické náklady, očištěné od zajištění	- 440 212
9. Změna stavu vyrovnávací rezervy	0
10. Výsledek Technického účtu k neživotnímu pojištění	248 748
II. Technický účet k životnímu pojištění	
1. Zasloužené pojistné, očištěné od zajištění	772 015
2. Výnosy z finančního umístění (investic)	205 055
3. Přírůstky hodnoty finančního umístění (investic)	212 118
4. Ostatní technické výnosy, očištěné od zajištění	51 873
5. Náklady na pojistná plnění, očištěné od zajištění	- 455 692
6. Změna stavu ostatních technických rezerv, očištěná od zajištění	- 170 937
7. Prémie a slevy, očištěné od zajištění	- 3 855
8. Čistá výše provozních nákladů	- 242 933
9. Náklady na finanční umístění (investice)	- 8 976
10. Úbytky hodnoty finančního umístění (investic)	- 81 301
11. Ostatní technické náklady, očištěné od zajištění	- 47 591
12. Převod výnosů z finančního umístění (investic) na Netechnický účet	0
13. Výsledek Technického účtu k životnímu pojištění	229 776
III. Netechnický účet	
1. Výsledek Technického účtu k neživotnímu pojištění	248 748
2. Výsledek Technického účtu k životnímu pojištění	229 776
3. Výnosy z finančního umístění (investic)	234 583
4. Převedené výnosy finančního umístění (investic) z Technického účtu k životnímu pojištění	0
5. Náklady na finanční umístění (investice)	- 70 437
6. Převod výnosů z finančního umístění (investic) na Technický účet k neživotnímu pojištění	- 163 125
7. Ostatní výnosy	41 055
8. Ostatní náklady	- 47 243
9. Daň z příjmů z běžné činnosti	- 95 958
10. Zisk nebo ztráta z běžné činnosti po zdanění	377 399
11. Mimořádné náklady	0
12. Mimořádné výnosy	0
13. Mimořádný zisk nebo ztráta	0
14. Daň z příjmů z mimořádné činnosti	0
15. Ostatní daně neuvedené v předcházejících položkách	0
16. Zisk nebo ztráta za účetní období	377 399



Reálné a jmenovité hodnoty derivátů

K 31. březnu 2012 v tis. Kč	Reálná hodnota	Jmenovitá hodnota
Deriváty sjednané za účelem zajištění	0	0
Deriváty sjednané za účelem obchodování nebo spekulace	- 196 724	- 3 216 005

Ukazatel solventnosti a garanční fond

K 31. prosinci 2011 v tis. Kč	Neživotní pojištění	Životní pojištění
Požadovaná míra solventnosti	656 293	424 707
Disponibilní míra solventnosti	828 151	768 378
Poměr disponibilní a požadované míry solventnosti	1,26	1,81

Výše garančního fondu	360 333
Poměr garančního fondu a součtu položek podle § 18	0,226

Poměrové ukazatele

	K 31. březnu 2012
Rentabilita průměrných aktiv (ROAA)	2,04
Rentabilita průměrného vlastního kapitálu (ROAE)	18,40
„Combined ratio“ v neživotním pojištění	83,32