

Čtvrtletní zpráva

Generali Pojišťovna a.s.



za první čtvrtletí roku 2011



Obsah

Charakteristika Společnosti	3
Akcionářská struktura Společnosti	9
Údaje o struktuře Skupiny	9
Finanční údaje o činnosti Společnosti	12



Charakteristika Společnosti



Základní informace o Společnosti

Obchodní firma: Generali Pojišťovna a.s.

Právní forma: Akciová společnost

Sídlo společnosti: Praha 2, Bělehradská 132

Identifikační číslo: 618 59 869

Daňové identifikační číslo: CZ 699 00 1273

Bankovní spojení: Uni Credit Bank Czech Republic

Účet: 1405157 / 2700

Datum vzniku: 1. ledna 1995

Právní předpis: Společnost vznikla zápisem do obchodního rejstříku dne 1. ledna 1995

Zápis v obchodním rejstříku: Městský soud v Praze, oddíl B, vložka 2866

Datum zápisu do obchodního rejstříku: 1. ledna 1995

Datum a účel poslední změny v obchodním rejstříku: 10. ledna 2011, změna ve funkci předsedy představenstva

Základní kapitál: 500 000 000,- Kč

Splaceno: 100 %



Předmět činnosti:

1. pojišťovací činnost zákona o pojišťovnictví - v rozsahu pojištých odvětví I, II, III, VI, VII a IX životních pojištění uvedených v části A přílohy č. 1 zákona o pojišťovnictví - v rozsahu pojištých odvětví 1, 2, 3, 4, 5, 6, 7, 8, 9, 10, 11, 12, 13, 14, 15, 16, 17, 18 neživotních pojištění uvedených v části B přílohy č. 1 zákona o pojišťovnictví
2. zajišťovací činnost neživotních zajištění
3. činnosti související s pojišťovací a zajišťovací činností (§ 3 odst. 4 zákona o pojišťovnictví)
 - a) zprostředkovatelská činnost podle zákona č. 363/1999 Sb.
 - b) poradenská činnost související s pojištěním fyzických a právnických osob podle zákona č. 363/1999 Sb.
 - c) šetření pojištých událostí prováděné na základě smlouvy s pojišťovnou podle zákona č. 363/1999 Sb.
 - d) provozování zprostředkovatelské činnosti v oblasti stavebního spoření, penzijního připojištění se státním příspěvkem a v oblasti nákupu a prodeje podílových listů otevřených podílových fondů
 - e) provozování zprostředkovatelské činnosti v oblasti bankovních a leasingových služeb
 - f) vzdělávací činnost pro pojišťovací zprostředkovatele a samostatné likvidátory pojištých událostí

Všechny výše uvedené činnosti zapsané v Obchodním rejstříku Společnost skutečně vykonává. Žádná Společností vykonávaná nebo poskytovaná činnost nebyla Českou národní bankou omezená nebo pozastavená.

Akcie vydané Generali Pojišťovna a.s.

K 31. březnu 2011 zahrnoval schválený základní kapitál 50 000 kusů zaknihovaných kmenových akcií na jméno v celkové výši 500 000 000,- Kč.

Emise:

Druh cenného papíru
Forma
Podoba
Jmenovitá hodnota
Počet kusů cenných papírů
Celkový objem
Datum emise
Údaje o přijetí k obchodování na regulovaném (veřejném) trhu

ISIN CZ0008040946

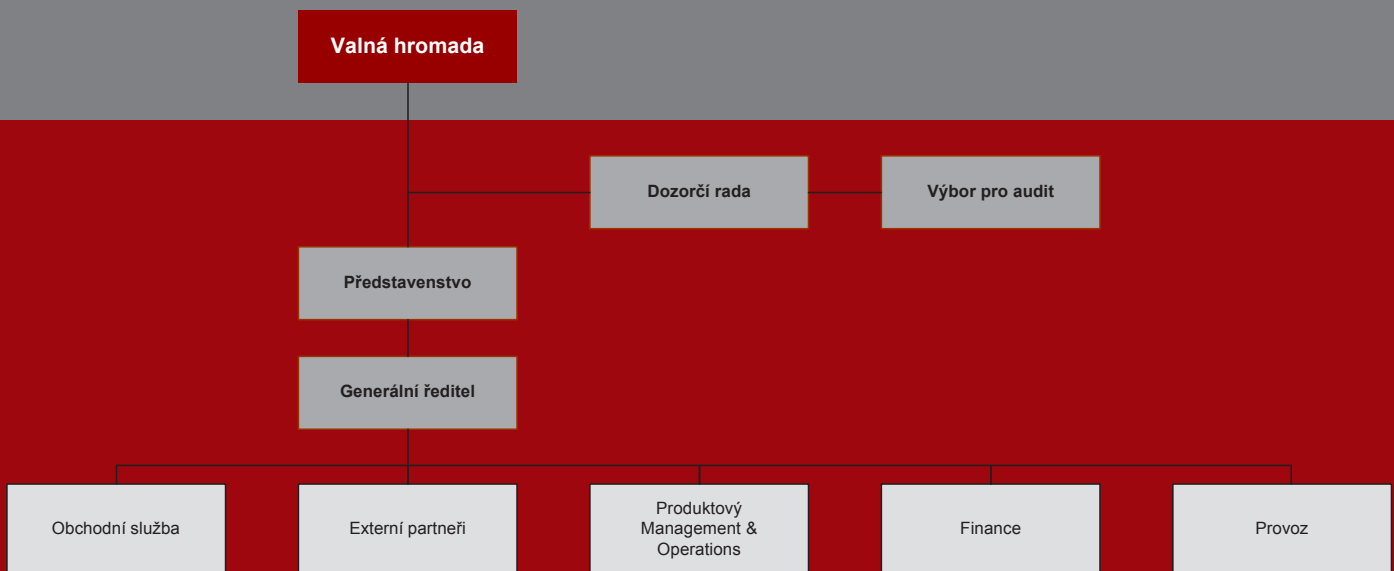
kmenové
na jméno
zaknihované
10 000,- Kč
50 000 ks
500 000 000,- Kč
14. července 2003
neregistrovaný CP
(neobchodovatelné na veřejném trhu)

V průběhu prvního čtvrtletí roku 2011 končícího 31. března nedržela Společnost žádné vlastní akcie a zatímní listy ani jiné účastnické cenné papíry.

V průběhu prvního čtvrtletí roku 2011 končícího 31. března nedošlo k žádným změnám základního kapitálu.



Základní organizační schéma
Generali Pojišťovna a.s.





Vedení Společnosti

(ke dni zpracování čtvrtletní zprávy)

generální ředitel společnosti

Ing. Petr Kopecký

Funkční období: od 1. listopadu 2008
Rok narození: 1970
Vzdělání: Vysoká škola ekonomická,
obor hospodářská politika
Praxe: Česká Pojišťovna a.s., Logica CMG,
MARK/BBDO, McCann-Erickson

vrchní ředitel úseku obchodní služba

Ing. Pavel Mencl, MBA

Funkční období: od 1. dubna 2008
Rok narození: 1968
Vzdělání: VA Brno
Praxe: VUMS software, Buhler motor s.r.o.

vrchní ředitel úseku externí partneři

Ing. Miroslav Řezník

Funkční období: od 1. února 2010
Rok narození: 1974
Vzdělání: Vysoká škola chemicko-technologická,
Rochester Institute of New York
Praxe: Unilever, Komerční banka, IKS,
Česká pojišťovna a.s.

vrchní ředitel

úseku produktový management & operations

Ing. Petr Hájek

Funkční období: od 1. dubna 2008
Rok narození: 1970
Vzdělání: Vysoká škola ekonomická,
fakulta statistiky a pravděpodobnosti
Praxe: Generali penzijní fond a.s.,
Generali Pojišťovna a.s.

vrchní ředitel úseku financí a úseku provoz

Mgr. Roman Koch

Funkční období: od 1. srpna 2009
Rok narození: 1973
Vzdělání: UK v Praze,
Matematicko - fyzikální fakulta
Praxe: Merlin s.r.o., Kraft Jacobs-Suchard,
EXPANDIA BANKA a.s.,
ATLANTIK finanční trhy a.s.,
Česká pojišťovna a.s.



Orgány Společnosti

(ke dni zpracování čtvrtletní zprávy)



Představenstvo Společnosti

předseda

Ing. Jaroslav Mlynář, CSc.

Funkční období: od 27. listopadu 2010
Rok narození: 1954
Vzdělání: Vysoké učení technické v Brně,
Praxe: Erste Allgemeine Versicherungs-AG,
Generali Pojišťovna a.s.,
Generali penzijní fond a.s.,
Generali PPF Holding, B.V.

člen

Ing. Petr Kopecký

Funkční období: od 1. listopadu 2009
Rok narození: 1970
Vzdělání: Vysoká škola ekonomická,
obor hospodářská politika
Praxe: Česká Pojišťovna a.s., Logica CMG,
MARK/BBDO, McCann-Erickson

člen

Mgr. Roman Koch

Funkční období: od 1. srpna 2009
Rok narození: 1973
Vzdělání: UK v Praze, Matematicko - fyzikální
fakulta
Praxe: Merlin s.r.o., Kraft Jacobs-Suchard,
EXPANDIA BANKA a.s.,
ATLANTIK finanční trhy a.s.,
Česká pojišťovna a.s.



Dozorčí rada Společnosti

místopředseda

Dr. Lorenzo Kravina

Funkční období: od 27. ledna 2009
Rok narození: 1964
Vzdělání: degree in Economics at
the University of Venice
Praxe: Assicurazioni Generali, S.p.A.,
Generali Holding AG

člen

Mag. Klára Starková, MBA

Funkční období: od 27. listopadu 2010
Rok narození: 1972
Vzdělání: Vídeňská Univerzita ekonomie
a obchodu, Rochester Institute
of Technology New York
Praxe: McKinsey & Company,
Inc. Czech Republic – organizační
složka, Generali PPF Holding, B.V.



Údaje o osobách s řídicí pravomocí

Osobami s řídicí pravomocí jsou členové představenstva a členové dozorčí rady.

U žádného člena představenstva, dozorčí rady Společnosti nedochází při působení v orgánech dalších společností ke střetu zájmů.

Hlavní, pro Společnost významné, aktivity členů představenstva a dozorčí rady v jiných společnostech:

- členství pana Petra Kopeckého v dozorčí radě Penzijní fond České pojišťovny, a.s.
- členství pana Romana Kocha v dozorčí radě ČP Invest, a.s.
- členství pana Romana Kocha v dozorčí radě Univerzální správa majetku, a.s.

- pověření pana Jaroslava Mlynáře do vedení společnosti Generali PPF Holding B.V., organizační složka
- pověření pana Lorenzo Kraviny do vedení společnosti Generali PPF Holding B.V., organizační složka
- místopředsednictví pana Lorenzo Kraviny v dozorčí radě Penzijní fond České pojišťovny, a.s.

Žádný z členů představenstva ani dozorčí rady nebyl odsouzen za podvodný trestný čin.

K 31. březnu 2011 Společnost neevidovala žádné půjčky nebo zálohy poskytnuté členům představenstva a dozorčí rady a žádné záruky vydané za členy představenstva a dozorčí rady.



Akcionářská struktura Společnosti

Generali Pojišťovna a.s. byla k 31. březnu 2011 součástí koncernu, v němž je hlavní holdingovou společností zastřešující celou strukturu příslušného koncernu společnost Generali PPF Holding B.V.

Konečnou osobou ovládající emitenta je pak Assicurazioni Generali S.p.A., která disponuje 51% podílem na hlasovacích právech spojených s akciemi společnosti Generali PPF Holding B.V. (49% podílem pak disponuje Společnost PPF Group N.V.). Generali Pojišťovna a.s. není závislá na jiných společnostech ve Skupině.

Jediným akcionářem Společnosti je Generali PPF Holding B.V.

Generali PPF Holding B.V.

Právní forma: společnost s ručením omezeným
Sídlo: Strawinskylaan 933, 1077XX Amsterdam, Nizozemsko
Číslo spisu u rejstříku obchodní a průmyslové komory pro Amsterdam: 34275688
Základní kapitál: 500 000 EUR
Výše podílu na hlasovacích právech: 100% (nepřímý)
Výše podílu na základním kapitálu: 100% (nepřímý)
Datum založení: 8. června 2007
Popis činnosti: holdingové aktivity a jejich financování

Údaje o struktuře Skupiny

Ovládající osoby Společnosti

Kromě jediného akcionáře Generali PPF Holding B.V. jsou dalšími ovládajícími osobami níže uvedené společnosti:

Assicurazioni Generali S.p.A

Právní forma: akciová společnost
Sídlo: Piazza Duca degli Abruzzi 2, Trieste, Itálie
Číslo v rejstříku společností pro Trieste: 00079760328
Základní kapitál: 1 556 873 283 EUR
Výše podílu na hlasovacích právech: 51% (nepřímý)
Výše podílu na základním kapitálu: 51% (nepřímý)
Datum založení: 26. prosince 1831
Popis činnosti: poskytování pojistných a finančních produktů

Výši pohledávek a závazků Společnosti vůči ovládajícím osobám uvádí následující tabulka

(v tis. Kč)	Pohledávky	Závazky
Generali PPF Holding B.V.	42 000	0

Generali Pojišťovna a.s. nemá ve svých aktivech cenné papíry emitované ovládajícími osobami.

Společnost rovněž nepřijala záruky od ovládaných osob a ani neposkytla záruky těmto osobám.



Ovládané osoby Společnosti

Název	Právní forma	Adresa
Generali penzijní fond a.s.	akciová společnost	Praha 2, Bělehradská 132, PSČ 12084
Generali Development s.r.o.	společnost s ručením omezeným	Praha 2, Bělehradská 132, PSČ 12084
Generali Servis s.r.o.	společnost s ručením omezeným	Praha 2, Bělehradská 132, PSČ 12084
Generali Car Care s.r.o.	společnost s ručením omezeným	Praha 2, Bělehradská 132, PSČ 12084
Nadace pojišťovny Generali	nadace	Praha 2, Bělehradská 132, PSČ 12084

Následující tabulka uvádí výši podílů Společnosti na základním kapitálu a hlasovacích právech ovládaných osob.

Název	Přímý podíl na ZK v %	Nepřímý podíl na ZK v %	Přímý podíl na hlasovacích právech v %	Nepřímý podíl na hlasovacích právech v %	Počet akcií držených Společností	Jmenovitá hodnota akcií / výše obchodního podílu Společnosti v tis. Kč	Požizovací cena akcií / obchodního podílu v tis. Kč (ke dni pořízení)
Generali penzijní fond a.s.	100	0	100	0	1 250	50 000	50 225
Generali Development s.r.o.	100	0	100	0	N/A	200	56 512
Generali Servis s.r.o.	100	0	100	0	N/A	100	118
Generali Car Care s.r.o.	100	0	100	0	N/A	1 000	1 000
Nadace pojišťovny Generali	100	0	100	0	N/A	500	500

Výše pohledávek a závazků Společnosti vůči ovládaným osobám („OvOs“)

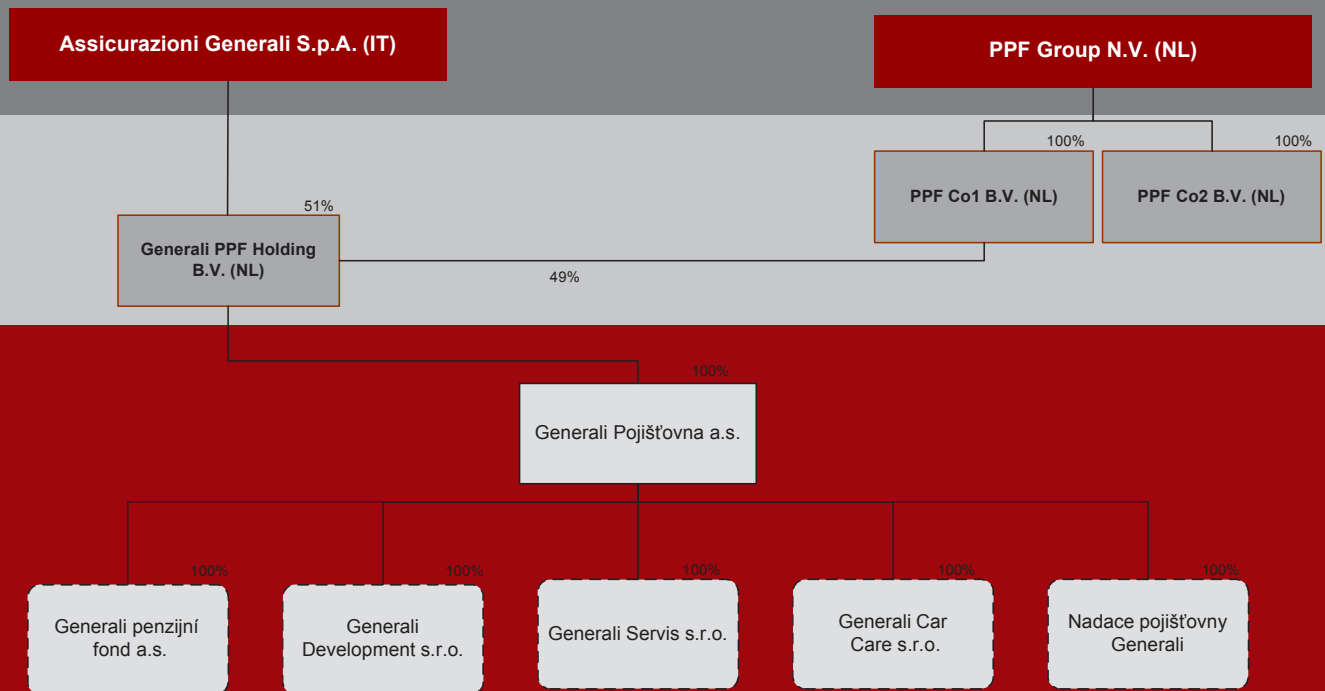
Název	Výše pohledávek v tis. Kč	Výše závazku v tis. Kč
Generali penzijní fond a.s.	2 460	0
Generali Development s.r.o.	1 558	0
Generali Servis s.r.o.	526	0
Generali Car Care s.r.o.	0	0
Nadace pojišťovny Generali	0	0

Společnost neposkytla záruky ovládaným osobám a ani nepřijala záruky od těchto osob.

Společnost nemá žádné závazky z cenných papírů vydaných ovládanými společnostmi.



Struktura Generali Pojišťovna a.s.



Finanční údaje o činnosti Společnosti

Finanční výkazy

Rozvaha			
k 31. březnu 2011 (v tisících Kč)			
Aktiva	Hrubá výše	Úprava	Čistá výše
Dlouhodobý nehmotný majetek	221 889	142 852	79 037
Finanční umístění (investice)	13 972 600	0	13 972 600
I. Pozemky a stavby (nemovitosti)	721 049	0	721 049
II. Finanční umístění v podnikatelských seskupeních	207 243	0	207 243
III. Jiná finanční umístění	13 044 308	0	13 044 308
Finanční umístění životního pojištění, je-li nositelem investičního rizika pojistník	3 876 194	0	3 876 194
Dlužníci	1 736 301	589 905	1 146 396
I. Pohledávky z operací přímého pojištění	815 259	446 348	368 911
II. Pohledávky z operací zajištění	488 627	0	488 627
III. Ostatní pohledávky	432 415	143 557	288 858
Ostatní aktiva	422 465	250 215	172 250
I. Dlouhodobý hmotný majetek, jiný než pozemky a stavby (nemovitosti), a zásoby	327 499	250 215	77 284
II. Hotovost na účtech u finančních institucí a hotovost v pokladně	94 966		94 966
Přechodné účty aktiv	394 383	0	394 383
I. Naběhlé úroky a nájemné	1 161		1 161
II. Odložené pořizovací náklady na pojistné smlouvy	368 096		368 096
III. Ostatní přechodné účty aktiv	25 126	0	25 126
Aktiva celkem	20 623 832	982 972	19 640 860
Pasiva	Hrubá výše	Podíl zajišťovatelů na TR	Čistá výše
Vlastní kapitál	X	X	2 696 051
I. Základní kapitál	X	X	500 000
II. Emisní ažio	X	X	382 500
III. Ostatní kapitálové fondy	X	X	74 540
IV. Rezervní fond a ostatní fondy ze zisku	X	X	100 000
V. Nerozdělený zisk minulých účetních období nebo neuhrazená ztráta minulých účetních období	X	X	1 463 983
VI. Zisk nebo ztráta běžného účetního období	X	X	175 028
Technické rezervy	13 259 967	2 993 056	10 266 911
I. Rezerva na nezasloužené pojistné	1 846 541	851 519	995 022
II. Rezerva pojistného životních pojištění	5 162 752	0	5 162 752
III. Rezerva na pojistná plnění	5 368 349	2 141 537	3 226 812
IV. Rezerva na prémie a slevy	379 208	0	379 208
V. Jiné technické rezervy	503 117	0	503 117
Technická rezerva na životní pojištění, je-li nositelem investičního rizika pojistník	3 828 400	0	3 828 400
Ostatní rezervy	X	X	62 667
Depozita při pasivním zajištění	X	X	512 683
Věřitelé	X	X	1 853 684
I. Závazky z operací přímého pojištění	X	X	495 552
II. Závazky z operací zajištění	X	X	1 245 831
III. Ostatní závazky	X	X	112 301
Přechodné účty pasiv			420 464
I. Výdaje příštích období a výnosy příštích období	X	X	19 393
II. Ostatní přechodné účty pasiv	X	X	401 071
Pasiva celkem	X	X	19 640 860



Výkaz zisku a ztráty

Výkaz zisku a ztráty	
Za rok končící 31. března 2011 (v tisících Kč)	
I. Technický účet k neživotnímu pojištění	
1. Zasloužené pojistné, očištěné od zajištění	737 583
2. Převedené výnosy z finančního umístění (investic) z Netechnického účtu	83 391
3. Ostatní technické výnosy, očištěné od zajištění	394 135
4. Náklady na pojistná plnění, očištěné od zajištění	- 437 830
5. Změna stavu ostatních technických rezerv, očištěné od zajištění	0
6. Prémie a slevy, očištěné od zajištění	- 9 984
7. Čistá výše provozních nákladů	- 253 664
8. Ostatní technické náklady, očištěné od zajištění	- 412 443
9. Změna stavu vyrovnávací rezervy	0
10. Výsledek Technického účtu k neživotnímu pojištění	101 188
II. Technický účet k životnímu pojištění	
1. Zasloužené pojistné, očištěné od zajištění	765 995
2. Výnosy z finančního umístění (investic)	203 506
3. Přírůstky hodnoty finančního umístění (investic)	113 965
4. Ostatní technické výnosy, očištěné od zajištění	41 062
5. Náklady na pojistná plnění, očištěné od zajištění	- 395 994
6. Změna stavu ostatních technických rezerv, očištěná od zajištění	- 191 551
7. Prémie a slevy, očištěné od zajištění	0
8. Čistá výše provozních nákladů	- 196 137
9. Náklady na finanční umístění (investice)	- 39 530
10. Úbytky hodnoty finančního umístění (investic)	- 143 322
11. Ostatní technické náklady, očištěné od zajištění	- 38 150
12. Převod výnosů z finančního umístění (investic) na Netechnický účet	0
13. Výsledek Technického účtu k životnímu pojištění	119 844
III. Netechnický účet	
1. Výsledek Technického účtu k neživotnímu pojištění	101 188
2. Výsledek Technického účtu k životnímu pojištění	119 844
3. Výnosy z finančního umístění (investic)	196 539
4. Převedené výnosy finančního umístění (investic) z Technického účtu k životnímu pojištění	0
5. Náklady na finanční umístění (investice)	- 103 394
6. Převod výnosů z finančního umístění (investic) na Technický účet k neživotnímu pojištění	- 83 391
7. Ostatní výnosy	44 302
8. Ostatní náklady	- 53 768
9. Daň z příjmů z běžné činnosti	- 46 292
10. Zisk nebo ztráta z běžné činnosti po zdanění	175 028
11. Mimořádné náklady	0
12. Mimořádné výnosy	0
13. Mimořádný zisk nebo ztráta	0
14. Daň z příjmů z mimořádné činnosti	0
15. Ostatní daně neuvedené v předcházejících položkách	0
16. Zisk nebo ztráta za účetní období	175 028



Reálné a jmenovité hodnoty derivátů

K 31. březnu 2011 v tis. Kč	Reálná hodnota	Jmenovitá hodnota
Deriváty sjednané za účelem zajištění	0	0
Deriváty sjednané za účelem obchodování nebo spekulace	2 588	1 297 370

Ukazatel solventnosti a garanční fond

K 31. prosinci 2010 v tis. Kč	Neživotní pojištění	Životní pojištění
Požadovaná míra solventnosti	656 293	412 283
Disponibilní míra solventnosti	1 434 157	1 012 356
Poměr disponibilní a požadované míry solventnosti	2,19	2,46

Výše garančního fondu	356 192
Poměr garančního fondu a součtu položek podle § 18	0,145

Poměrové ukazatele

	K 31. březnu 2011
Rentabilita průměrných aktiv (ROAA)	0,89
Rentabilita průměrného vlastního kapitálu (ROAE)	6,49
„Combined ratio“ v neživotním pojištění	93,75