



## Čtvrtletní zpráva | za 1. čtvrtletí 2016

[generali.cz](http://generali.cz)

# Charakteristika Společnosti

## Základní informace o Společnosti

Obchodní firma: Generali Pojišťovna a.s.

Právní forma: Akciová společnost

Sídlo společnosti: Praha 2, Bělehradská 132

Identifikační číslo: 618 59 869

Daňové identifikační číslo: CZ 699 00 1273

Bankovní spojení: Uni Credit Bank Czech Republic

Účet: 1405157 / 2700

Datum vzniku: 1. ledna 1995

Právní předpis: Společnost vznikla zápisem do obchodního rejstříku dne 1. ledna 1995

Zápis v obchodním rejstříku: Městský soud v Praze, oddíl B, vložka 2866

Datum zápisu do obchodního rejstříku: 1. ledna 1995

Datum a účel poslední změny v obchodním rejstříku: 13. 7. 2015 zápis Ing. Pavla Mencla, MBA, předsedou představenstva (den vzniku funkce: 29. června 2015)

Základní kapitál: 500 000 000 Kč

Splaceno: 100 %

# Obsah

<b>CHARAKTERISTIKA SPOLEČNOSTI</b>	<b>2</b>
<b>AKCIONÁŘSKÁ STRUKTURA SPOLEČNOSTI</b>	<b>11</b>
<b>FINANČNÍ ÚDAJE O ČINNOSTI SPOLEČNOSTI</b>	<b>14</b>

## Předmět činnosti

1. pojišťovací činnost zákona o pojišťovnictví – v rozsahu pojistných odvětví I, II, III, VI, VII a IX životních pojištění uvedených v části A přílohy č. 1 zákona o pojišťovnictví - v rozsahu pojistných odvětví 1, 2, 3, 4, 5, 6, 7, 8, 9, 10, 11, 12, 13, 14, 15, 16, 17, 18 neživotních pojištění uvedených v části B přílohy č. 1 zákona o pojišťovnictví

2. zajišťovací činnost neživotních zajištění

3. činnosti související s pojišťovací a zajišťovací činností (§ 3 odst. 4 zákona o pojišťovnictví)

a) zprostředkovatelská činnost podle zákona č. 363/1999 Sb.

b) poradenská činnost související s pojištěním fyzických a právnických osob podle zákona č. 363/1999 Sb.

c) šetření pojistných událostí prováděné na základě smlouvy s pojišťovnou podle zákona č. 363/1999 Sb.

d) provozování zprostředkovatelské činnosti v oblasti stavebního spoření, penzijního připojištění se státním příspěvkem a v oblasti nákupu a prodeje podílových listů otevřených podílových fondů

e) provozování zprostředkovatelské činnosti v oblasti bankovních a leasingových služeb

f) vzdělávací činnost pro pojišťovací zprostředkovatele a samostatné likvidátory pojistných událostí

Všechny výše uvedené činnosti zapsané v Obchodním rejstříku Společnost skutečně vykonává. Žádná Společností vykonávaná nebo poskytovaná činnost nebyla Českou národní bankou omezena nebo pozastavena.

## Akcie vydané Společností

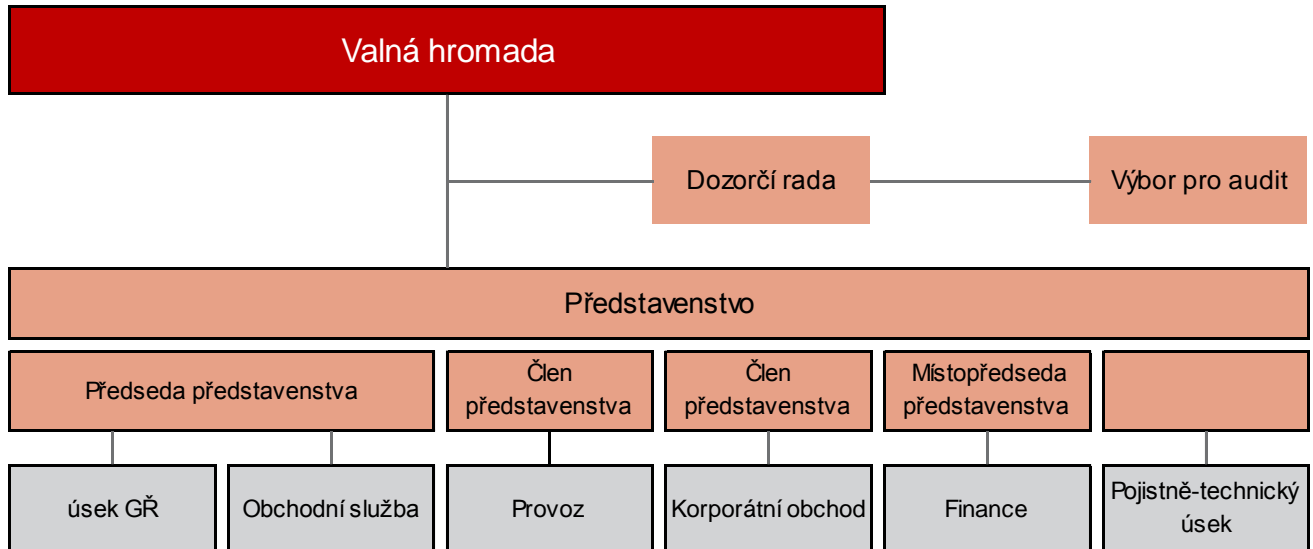
K 31. březnu 2016 zahrnoval schválený základní kapitál 50 000 kusů zaknihovaných kmenových akcií na jméno v celkové výši 500 000 000 Kč.

<b>Emise:</b>	<b>ISIN CZ0008040946</b>
Druh cenného papíru	kmenové
Forma	na jméno
Podoba	zaknihované
Jmenovitá hodnota	10 000 Kč
Počet kusů cenných papírů	50 000 ks
Celkový objem	500 000 000 Kč
Datum emise	14. července 2003
Údaje o přijetí k obchodování na regulovaném (veřejném) trhu	neregistrovaný CP (neobchodovatelné na veřejném trhu)

V průběhu prvního čtvrtletí roku 2016 končícího 31. března nadržela Společnost žádné vlastní akcie a zatímní listy ani jiné účastnické cenné papíry.

V průběhu prvního čtvrtletí roku 2016 končícího 31. března nedošlo k žádným změnám základního kapitálu.

# Základní organizační schéma



# Vedení Společnosti

(ke dni zpracování čtvrtletní zprávy)

## **generální ředitel společnosti**

**Ing. Pavel Menci, MBA**

Funkční období:	od 1. dubna 2008
Rok narození:	1968
Vzdělání:	VA Brno University of Pittsburgh – Joseph M. Katz Graduate School of Business
Praxe:	VUMS software a.s. Buhler motor s.r.o. Generali Poist'ovňa a.s, Slovensko Generali Pojišťovna a.s.

# Orgány Společnosti

(ke dni zpracování čtvrtletní zprávy)

## PŘEDSTAVENSTVO

### **předseda**

**Pavel Menci**

Funkční období: od 29. června 2015  
Rok narození: 1968  
Vzdělání: VA Brno  
University of Pittsburgh – Joseph M. Katz Graduate School of Business  
Praxe: VUMS software a.s.  
Buhler motor s.r.o.  
Generali Poist'ovňa a.s, Slovensko, Generali Pojišťovna a.s.

### **místopředseda**

**Petr Bohumský**

Funkční období: od 2. července 2014  
Rok narození: 1971  
Vzdělání: Univerzita Karlova v Praze, Matematicko-fyzikální fakulta  
University of Pittsburgh – Joseph M. Katz Graduate School of Business  
Advance Healthcare Management Institute  
Praxe: Česká pojišťovna a.s., Generali Pojišťovna a.s., Česká pojišťovna ZDRAVÍ a.s.  
Generali PPF Holding B. V., PPF Group

### **členka**

**Marie Kovářová**

Den vzniku členství: 1. července 2014  
Rok narození: 1972  
Vzdělání: Univerzita Karlova v Praze, Matematicko-fyzikální fakulta  
Praxe: Česká pojišťovna a.s., Generali Pojišťovna a.s., Generali PPF Holding B. V.  
Generali Asigurari S.A., McKinsey & Company, Inc

### **člen**

**Karel Bláha**

Den vzniku členství: 1. června 2015  
Rok narození: 1976  
Vzdělání: Univerzita Karlova v Praze, obor právo a právní věda  
Vysoká škola ekonomická v Praze, specializace Hospodářská politika  
Praxe: Česká pojišťovna a.s., Generali Pojišťovna a.s.  
Transgas, a.s.

## DOZORČÍ RADA

### **předseda**

#### **Luciano Cirinà**

Funkční období: od 1. listopadu 2014  
Rok narození: 1965  
Vzdělání: Business Administration at the University of Trieste  
Praxe: Generali PPF Holding B. V.  
Austrian Insurers Federation  
Generali Versicherung and Generali Holding Vienna  
Assicurazioni Generali S.p.A., Trieste  
Generali Versicherung AG, Vienna, Deutscher Lloyd (Generali Group)

### **člen**

#### **Gianluca Colocci**

Den vzniku členství: 1. srpna 2014  
Rok narození: 1967  
Vzdělání: Univerzita Degli Studi di Trieste (obor obchod a ekonomie)  
Praxe: Andersen Consulting  
Generali Group

### **člen**

#### **Gregor Pilgram**

Den vzniku členství: 15. dubna 2015  
Rok narození: 1973  
Vzdělání: Master of Business Administration at the Wirtschaftsuniversitaet Vienna, Austria  
Praxe: Generali Group



## Údaje o osobách s řídicí pravomocí

Osobami s řídicí pravomocí jsou členové představenstva a členové dozorčí rady. U žádného člena představenstva nebo dozorčí rady Společnosti nedochází při působení v orgánech dalších společností ke střetu zájmů.

Hlavní, pro Společnost významné, aktivity členů představenstva a dozorčí rady v jiných společnostech:

### Luciano Cirinà

- členství ve statutárním orgánu Generali CEE Holding B. V., Nizozemí
- vedoucí organizační složky Generali CEE Holding B. V., organizační složka se sídlem v Praze
- předsednictví v dozorčí radě Generali Bulgaria Holding EAD, Bulharsko
- členství v dozorčí radě Generali Insurance AD a Generali Life Insurance AD, Bulharsko
- předsednictví v dozorčí radě Generali Towarzystwo Ubezpieczeń S.A. a Generali Życie Towarzystwo Ubezpieczeń S.A., Polsko
- předsednictví v dozorčí radě Generali Poistovna a.s., Slovensko
- členství v dozorčí radě Generali Biztosító Zrt., Maďarsko
- předsednictví v dozorčí radě Česká pojišťovna a.s.
- členství v dozorčí radě SC GENERALI ROMANIA ASIGURARE REASIGURARE SA, Rumunsko
- členství v dozorčí radě Europ Assistance a.s.
- vedoucí organizační složky Generali Infrastructure Services Czech Branch, organizační složka se sídlem v Praze
- členství ve správní radě České kanceláře pojistitelů

### Marie Kovářová

- členství v představenstvu Česká pojišťovna a.s.
- předsednictví v představenstvu Generali Services CEE a.s.
- členství v dozorčí radě České pojišťovny Zdraví a.s.

### Petr Bohumský

- členství ve statutárním orgánu ČP ASISTENCE s.r.o.
- členství v dozorčí radě Generali Services CEE a.s.
- místopředsednictví v představenstvu Česká pojišťovna a.s.
- členství v dozorčí radě Penzijní společnosti České pojišťovny a.s.
- členství v dozorčí radě Nadace GCP
- členství v dozorčí radě Europ Assistance a.s.
- členství v dozorčí radě České pojišťovny ZDRAVÍ a.s.

### Gianluca Colocci

- členství v dozorčí radě Penzijní společnosti České pojišťovny a.s.
- místopředsednictví v dozorčí radě Generali Towarzystwo Ubezpieczeń S.A. a Generali Życie Towarzystwo Ubezpieczeń S.A., Polsko
- předsednictví v dozorčí radě v Generali Powszechnie Towarzystwo Emerytalne S.A., Polsko
- předsednictví v dozorčí radě v Generali Finance Sp. Z o.o., Polsko

### **Gregor Pilgram**

- členství v dozorčí radě Česká pojišťovna a.s.
- členství ve statutárním orgánu Generali CEE Holding B. V., Nizozemí
- členství v dozorčí radě Generali Investments CEE a.s.
- členství v dozorčí radě ČP INVEST investiční společnost a.s.
- předsednictví v dozorčí radě Generali Croatia
- členství v dozorčí radě Generali Towarzystwo Ubezpieczeń S.A. a Generali Życie Towarzystwo Ubezpieczeń S.A., Polsko
- členství v dozorčí radě Genertel Biztosító, Maďarsko
- členství v dozorčí radě Generali Pojišťovňa a.s., Slovensko
- členství v představenstvu Akcionarsko društvo za osiguranje GENERALI OSIGURANJE SRBIJA, Srbsko
- členství v dozorčí radě Generali osiguranje dioničko društvo, Chorvatsko
- členství v dozorčí radě Generali Zavarovalnica d.d. Ljubljana, Slovinsko

### **Karel Bláha**

- členství v představenstvu Česká pojišťovna a.s.
- členství v představenstvu Generali Pojišťovna a.s.
- jednatel Direct Care s.r.o.

Žádný z členů představenstva ani dozorčí rady nebyl odsouzen za podvodný trestný čin. K 31. březnu 2016 Společnost neevidovala žádné půjčky nebo zálohy poskytnuté členům představenstva a dozorčí rady a žádné záruky vydané za členy představenstva a dozorčí rady.

# Akcionářská struktura Společnosti

Generali Pojišťovna a.s. byla k 31. březnu 2016 součástí koncernu, v němž je hlavní holdingovou společností zastřešující celou strukturu příslušného koncernu společnost Generali CEE Holding B. V.

Konečnou osobou ovládající emitenta je pak Assicurazioni Generali S.p.A., která je jediným akcionářem se 100% podílem na společnosti Generali CEE Holding B.V. Generali Pojišťovna a.s. není závislá na jiných společnostech ve Skupině. Jediným akcionářem Společnosti je Generali CEE Holding B.V.

## Generali CEE Holding B.V.

Právní forma:	společnost s ručením omezeným
Sídlo:	Diemerhof 32, 1112XN Diemen, Amsterdam Nizozemské království
Číslo spisu u rejstříku obchodní a průmyslové komory pro Amsterdam:	34275688
Základní kapitál:	100 000 EUR
Výše podílu na hlasovacích právech:	100%
Výše podílu na základním kapitálu:	100%
Datum založení:	8. června 2007
Popis činnosti:	holdingové aktivity a jejich financování

## OVLÁDAJÍCÍ OSOBY SPOLEČNOSTI

Kromě jediného akcionáře Generali CEE Holding B. V. jsou dalšími ovládajícími osobami níže uvedené společnosti:

### Assicurazioni Generali S.p.A

Právní forma:	akciová společnost
Sídlo:	Piazza Duca degli Abruzzi 2, 341 132 Trieste, Itálie
Číslo v rejstříku společností pro Trieste:	00079760328
Základní kapitál:	1 556 873 283 EUR
Výše podílu na hlasovacích právech:	100% (nepřímý)
Výše podílu na základním kapitálu:	100% (nepřímý)
Datum založení:	26. prosince 1831
Popis činnosti:	poskytování pojištných a finančních produktů

Výše pohledávek a závazků Společnosti k 31. březnu 2016 vůči ovládajícím osobám uvádí následující tabulka:

(v tis. Kč)	Pohledávky	Závazky
Generali CEE Holding B.V.	0	0
Assicurazioni Generali S.p.A	16 406	-96 150

Generali Pojišťovna a.s. nemá ve svých aktivech cenné papíry emitované ovládajícími osobami. Společnost rovněž nepřijala záruky od ovládaných osob a ani neposkytla záruky těmto osobám.

## OVLÁDANÉ OSOBY SPOLEČNOSTI

Název	Právní forma	Adresa
Generali Development s.r.o.	společnost s ručením omezeným	Bělehradská 132, 120 84 Praha 2
Direct Care s.r.o.	společnost s ručením omezeným	Na Pankráci 121, 140 00 Praha 4
Nadace GCP	nadace	Na Pankráci 121, 140 00 Praha 4
SMALL GREF a.s.	akciová společnost	Na Pankráci 121, 140 00 Praha 4

Následující tabulka uvádí výši podílů Společnosti na základním kapitálu a hlasovacích právech ovládaných osob k 31. březnu 2016.

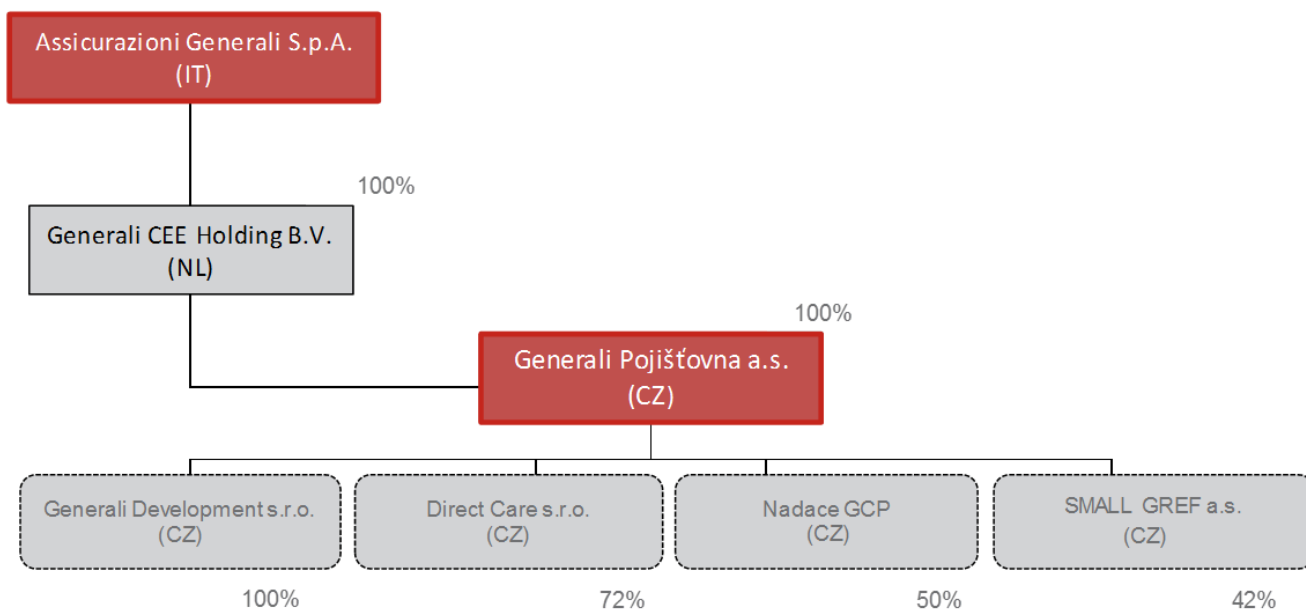
	Přímý podíl na ZK v %	Nepřímý podíl na ZK v %	Přímý podíl na hlasovacích právech v %	Nepřímý podíl na hlasovacích právech v %	Počet akcií držených Společností	Jmenovitá hodnota akcií/ výše obchodního podílu Společnosti v tis. Kč	Pořizovací cena akcií/ obchodního podílu v tis. Kč (ke dni pořízení)
Generali Development s.r.o.	100	0	100	0	N/A	200	36 712
Direct Care s.r.o.	72	0	72	0	N/A	720	13 766
Nadace GCP	N/A	N/A	N/A	N/A	N/A	N/A	N/A
SMALL GREF a.s.	42	0	42	0	42	42 000	423 508

Výše pohledávek a závazků Společnosti vůči ovládaným osobám („OvOs“) k 31. březnu 2016.

	Výše pohledávek v tis. Kč	Výše závazků v tis. Kč
Generali Development s.r.o.	0	0
Direct Care s.r.o.	392	0
Nadace GCP	0	0

Společnost neposkytla záruky ovládaným osobám a ani nepřijala záruky od těchto osob. Společnost nemá žádné závazky z cenných papírů vydaných ovládanými společnostmi.

## VLASTNICKÁ STRUKTURA SPOLEČNOSTI



# Finanční údaje o činnosti Společnosti

## Finanční výkazy

### Rozvaha k 31. březnu 2016

<b>AKTIVA</b> (tis. Kč)	Hrubá výše	Úprava	Čistá výše
<b>Dlouhodobý nehmotný majetek</b>	<b>535 033</b>	<b>420 014</b>	<b>115 019</b>
<b>Finanční umístění (investice)</b>	<b>16 284 858</b>	<b>0</b>	<b>16 284 858</b>
I. Pozemky a stavby (nemovitosti)	604 709	0	604 709
II. Finanční umístění v podnikatelských seskupeních	475 353	0	475 353
III. Jiná finanční umístění	15 204 796	0	15 204 796
<b>Finanční umístění životního pojištění, je-li nositelem investičního rizika pojistník</b>	<b>5 554 938</b>	<b>0</b>	<b>5 554 938</b>
<b>Dlužníci</b>	<b>1 490 688</b>	<b>466 409</b>	<b>1 024 279</b>
I. Pohledávky z operací přímého pojištění	827 537	425 204	402 333
II. Pohledávky z operací zajištění	495 220	0	495 220
III. Ostatní pohledávky	167 931	41 205	126 726
<b>Ostatní aktiva</b>	<b>418 275</b>	<b>110 251</b>	<b>308 024</b>
I. Dlouhodobý hmotný majetek, jiný než pozemky a stavby (nemovitosti), a zásoby	150 542	110 251	40 291
II. Hotovost na účtech u finančních institucí a hotovost v pokladně	267 733	0	267 733
<b>Přechodné účty aktiv</b>	<b>269 519</b>	<b>0</b>	<b>269 519</b>
I. Naběhlé úroky a nájemné	0	0	0
II. Odložené pořizovací náklady na pojistné smlouvy	259 845	0	259 845
III. Ostatní přechodné účty aktiv	9 674	0	9 674
<b>AKTIVA CELKEM</b>	<b>24 553 311</b>	<b>996 674</b>	<b>23 556 637</b>

<b>PASIVA</b>			
(tis. Kč)	Hrubá výše	Podíl zajišťovatelů na TR	Čistá výše
<b>Vlastní kapitál</b>	-	-	<b>2 856 674</b>
I. Základní kapitál	-	-	500 000
II. Emisní ažio	-	-	382 500
III. Ostatní kapitálové fondy	-	-	-116 103
IV. Rezervní fond a ostatní fondy ze zisku	-	-	100 000
V. Nerozdělený zisk minulých účetních období nebo neuhrazená ztráta minulých účetních období	-	-	1 793 259
VI. Zisk nebo ztráta běžného účetního období	-	-	197 018
<b>Technické rezervy</b>	<b>13 476 811</b>	<b>3 572 711</b>	<b>9 904 100</b>
I. Rezerva na nezasloužené pojistné	1 830 376	852 652	977 724
II. Rezerva pojistného životních pojištění	4 672 658	0	4 672 658
III. Rezerva na pojistná plnění	6 673 214	2 720 059	3 953 155
IV. Rezerva na prémie a slevy	80 243	0	80 243
V. Rezerva na závazky ČKP	220 320	0	220 320
<b>Technická rezerva na životní pojištění, je-li nositelem investičního rizika pojistník</b>	<b>5 039 106</b>	<b>0</b>	<b>5 554 938</b>
<b>Ostatní rezervy</b>	-	-	<b>72 369</b>
<b>Depozita při pasívním zajištění</b>	-	-	<b>615 253</b>
<b>Věřitelé</b>	-	-	<b>4 025 280</b>
I. Závazky z operací přímého pojištění	-	-	813 899
II. Závazky z operací zajištění	-	-	1 361 752
III. Závazky vůči finančním institucím	-	-	1 680 615
IV. Ostatní závazky	-	-	169 014
<b>Přechodné účty pasiv</b>	-	-	<b>528 023</b>
I. Výdaje příštích období a výnosy příštích období	-	-	19 388
II. Ostatní přechodné účty pasiv	-	-	508 635
<b>PASIVA CELKEM</b>	-	-	<b>23 556 637</b>

# Výkaz zisku a ztráty

K 31. březnu 2016

(tis. Kč)	
<b>I. TECHNICKÝ ÚČET K NEŽIVOTNÍMU POJIŠTĚNÍ</b>	
1. Zasloužené pojistné, očištěné od zajištění	664 551
2. Převedené výnosy z finančního umístění (investic) z Netechnického účtu	26 456
3. Ostatní technické výnosy, očištěné od zajištění	353 903
4. Náklady na pojistná plnění, očištěné od zajištění:	-393 160
5. Změna stavu ostatních technických rezerv, očištěné od zajištění	0
6. Prémie a slevy, očištěné od zajištění	-9 138
7. Čistá výše provozních nákladů	-224 251
8. Ostatní technické náklady, očištěné od zajištění	-375 734
9. Změna stavu vyrovnávací rezervy	0
<b>10. Výsledek technického účtu k neživotnímu pojištění</b>	<b>42 627</b>
<b>II. TECHNICKÝ ÚČET K ŽIVOTNÍMU POJIŠTĚNÍ</b>	
1. Zasloužené pojistné, očištěné od zajištění	872 598
2. Výnosy z finančního umístění (investic)	71 578
3. Přírůstky hodnoty finančního umístění (investic)	232 845
4. Ostatní technické výnosy, očištěné od zajištění	68 775
5. Náklady na pojistná plnění, očištěné od zajištění	-376 293
6. Změna stavu ostatních technických rezerv, očištěná od zajištění	-74 744
7. Prémie a slevy, očištěné od zajištění	-1 419
8. Čistá výše provozních nákladů	-234 911
9. Náklady na finanční umístění (investice)	-11 960
10. Úbytky hodnoty finančního umístění (investic)	-248 259
11. Ostatní technické náklady, očištěné od zajištění	-68 283
12. Převod výnosů z finančního umístění (investic) na Netechnický účet	0
<b>13. Výsledek technického účtu k životnímu pojištění</b>	<b>229 927</b>



---

<b>III. NETECHNICKÝ ÚČET</b>		
1.	Výsledek Technického účtu k neživotnímu pojištění	42 627
2.	Výsledek Technického účtu k životnímu pojištění	229 927
3.	Výnosy z finančního umístění (investic)	120 388
4.	Převedené výnosy finančního umístění (investic) z Technického účtu k životnímu pojištění	0
5.	Náklady na finanční umístění (investice)	-94 077
6.	Převod výnosů z finančního umístění (investic) na Technický účet k neživotnímu pojištění	26 455
7.	Ostatní výnosy	22 528
8.	Ostatní náklady	-40 831
9.	Daň z příjmů z běžné činnosti	-57 188
10.	Zisk nebo ztráta z běžné činnosti po zdanění	197 018
11.	Mimořádné náklady	0
12.	Mimořádné výnosy	0
13.	Mimořádný zisk nebo ztráta	0
14.	Daň z příjmů z mimořádné činnosti	0
15.	Ostatní daně neuvedené v předcházejících položkách	0
<b>16.</b>	<b>Zisk nebo ztráta za účetní období</b>	<b>197 018</b>

---

## Reálné a jmenovité hodnoty derivátů

K 31. březnu 2016

(v tis. Kč)	Reálná hodnota	Jmenovitá hodnota
Deriváty sjednané za účelem zajištění	0	0
Deriváty sjednané za účelem obchodování nebo spekulace	34 375	5 892 949

## Ukazatel solventnosti a garanční fond

K 31. prosinci 2015

(v tis. Kč)	Neživotní pojištění	Životní pojištění
Požadovaná míra solventnosti	656 293	471 657
Disponibilní míra solventnosti	1 386 761	1 225 059
Poměr disponibilní a požadované míry solventnosti	2,11	2,60
Výše garančního fondu	375 983	
Poměr garančního fondu a součtu položek podle § 18 vyhlášky 434/2009 Sb.	0,14	

## Poměrové ukazatele

K 31. březnu 2016

(v tis. Kč)	
Rentabilita průměrných aktiv ( <b>ROAA</b> ) (zisk/ztráta za účetní období/celková aktiva)	0,84 %
Rentabilita průměrného vlastního kapitálu ( <b>ROAE</b> ) (zisk/ztráta za účetní období/vlastní kapitál)	6,90 %
„ <b>Combined ratio</b> “ v neživotním pojištění	92,82 %