



Čtvrtletní zpráva | za 2. čtvrtletí 2016

generali.cz

Charakteristika Společnosti

Základní informace o Společnosti

Obchodní firma: Generali Pojišťovna a.s.

Právní forma: Akciová společnost

Sídlo společnosti: Praha 2, Bělehradská 132

Identifikační číslo: 618 59 869

Daňové identifikační číslo: CZ 699 00 1273

Bankovní spojení: Uni Credit Bank Czech Republic

Účet: 1405157 / 2700

Datum vzniku: 1. ledna 1995

Právní předpis: Společnost vznikla zápisem do obchodního rejstříku dne 1. ledna 1995.

Zápis v obchodním rejstříku: Městský soud v Praze, oddíl B, vložka 2866

Datum zápisu do obchodního rejstříku: 1. ledna 1995

Datum a účel poslední změny v obchodním rejstříku: 13. 7. 2015 zápis Ing. Pavla Mencla, MBA, předsedou představenstva (den vzniku funkce: 29. června 2015)

Základní kapitál: 500 000 000 Kč

Splaceno: 100 %

Obsah

CHARAKTERISTIKA SPOLEČNOSTI	2
AKCIONÁŘSKÁ STRUKTURA SPOLEČNOSTI	11
FINANČNÍ ÚDAJE O ČINNOSTI SPOLEČNOSTI	14

Předmět činnosti

1. pojišťovací činnost zákona o pojišťovnictví – v rozsahu pojistných odvětví I, II, III, VI, VII a IX životních pojištění uvedených v části A přílohy č. 1 zákona o pojišťovnictví - v rozsahu pojistných odvětví 1, 2, 3, 4, 5, 6, 7, 8, 9, 10, 11, 12, 13, 14, 15, 16, 17, 18 neživotních pojištění uvedených v části B přílohy č. 1 zákona o pojišťovnictví

2. zajišťovací činnost neživotních zajištění

3. činnosti související s pojišťovací a zajišťovací činností (§ 3 odst. 4 zákona o pojišťovnictví)

a) zprostředkovatelská činnost podle zákona č. 363/1999 Sb.

b) poradenská činnost související s pojištěním fyzických a právnických osob podle zákona č. 363/1999 Sb.

c) šetření pojistných událostí prováděné na základě smlouvy s pojišťovnou podle zákona č. 363/1999 Sb.

d) provozování zprostředkovatelské činnosti v oblasti stavebního spoření, penzijního připojištění se státním příspěvkem a v oblasti nákupu a prodeje podílových listů otevřených podílových fondů

e) provozování zprostředkovatelské činnosti v oblasti bankovních a leasingových služeb

f) vzdělávací činnost pro pojišťovací zprostředkovatele a samostatné likvidátory pojistných událostí

Všechny výše uvedené činnosti zapsané v Obchodním rejstříku Společnost skutečně vykonává. Žádná Společností vykonávaná nebo poskytovaná činnost nebyla Českou národní bankou omezena nebo pozastavena.

Akcie vydané Společností

K 30. červnu 2016 zahrnoval schválený základní kapitál 50 000 kusů zaknihovaných kmenových akcií na jméno v celkové výši 500 000 000 Kč.

Emise:

ISIN CZ0008040946

Druh cenného papíru

kmenové

Forma

na jméno

Podoba

zaknihované

Jmenovitá hodnota

10 000 Kč

Počet kusů cenných papírů

50 000 ks

Celkový objem

500 000 000 Kč

Datum emise

14. července 2003

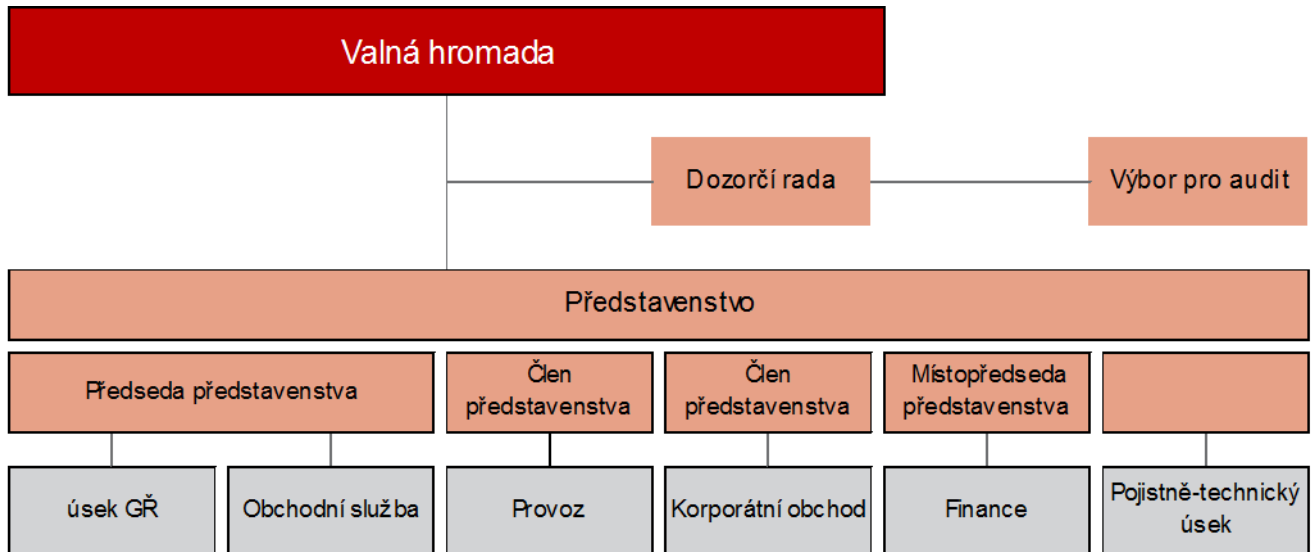
Údaje o přijetí k obchodování na regulovaném (veřejném) trhu

neregistrovaný CP (neobchodovatelné na veřejném trhu)

V průběhu druhého čtvrtletí roku 2016 končícího 30. června nadržela Společnost žádné vlastní akcie a zatímní listy ani jiné účastnické cenné papíry.

V průběhu druhého čtvrtletí roku 2016 končícího 30. června nedošlo k žádným změnám základního kapitálu.

Základní organizační schéma



Vedení Společnosti

(ke dni zpracování čtvrtletní zprávy)

generální ředitel společnosti

Ing. Pavel Menci, MBA

Funkční období:	od 1. dubna 2008
Rok narození:	1968
Vzdělání:	VA Brno University of Pittsburgh – Joseph M. Katz Graduate School of Business
Praxe:	VUMS software a.s. Buhler motor s.r.o. Generali Poist'ovňa a.s, Slovensko Generali Pojišťovna a.s.

Orgány Společnosti

(ke dni zpracování čtvrtletní zprávy)

PŘEDSTAVENSTVO

předseda

Pavel Menci

Funkční období: od 29. června 2015
Rok narození: 1968
Vzdělání: VA Brno
University of Pittsburgh – Joseph M. Katz Graduate School of Business
Praxe: VUMS software a.s.
Buhler motor s.r.o.
Generali Poist'ovňa a.s, Slovensko, Generali Pojišťovna a.s.

místopředseda

Petr Bohumský

Funkční období: od 2. července 2014
Rok narození: 1971
Vzdělání: Univerzita Karlova v Praze, Matematicko-fyzikální fakulta
University of Pittsburgh – Joseph M. Katz Graduate School of Business
Advance Healthcare Management Institute
Praxe: Česká pojišťovna a.s., Generali Pojišťovna a.s., Česká pojišťovna ZDRAVÍ a.s.
Generali PPF Holding B. V., PPF Group

členka

Marie Kovářová

Den vzniku členství: 1. července 2014
Rok narození: 1972
Vzdělání: Univerzita Karlova v Praze, Matematicko-fyzikální fakulta
Praxe: Česká pojišťovna a.s., Generali Pojišťovna a.s., Generali PPF Holding B. V.
Generali Asigurari S.A., McKinsey & Company, Inc

člen

Karel Bláha

Den vzniku členství: 1. června 2015
Rok narození: 1976
Vzdělání: Univerzita Karlova v Praze, obor právo a právní věda
Vysoká škola ekonomická v Praze, specializace Hospodářská politika
Praxe: Česká pojišťovna a.s., Generali Pojišťovna a.s.
Transgas, a.s.

DOZORČÍ RADA

předseda

Luciano Cirinà

Funkční období: od 1. listopadu 2014
Rok narození: 1965
Vzdělání: Business Administration at the University of Trieste
Praxe: Generali PPF Holding B. V.
Austrian Insurers Federation
Generali Versicherung and Generali Holding Vienna
Assicurazioni Generali S.p.A., Trieste
Generali Versicherung AG, Vienna, Deutscher Lloyd (Generali Group)

člen

Gianluca Colocci

Den vzniku členství: 1. srpna 2014
Rok narození: 1967
Vzdělání: Univerzita Degli Studi di Trieste (obor obchod a ekonomie)
Praxe: Andersen Consulting
Generali Group

člen

Gregor Pilgram

Den vzniku členství: 15. dubna 2015
Rok narození: 1973
Vzdělání: Master of Business Administration at the Wirtschaftsuniversitaet Vienna, Austria
Praxe: Generali Group

Údaje o osobách s řídicí pravomocí

Osobami s řídicí pravomocí jsou členové představenstva a členové dozorčí rady. U žádného člena představenstva nebo dozorčí rady Společnosti nedochází při působení v orgánech dalších společností ke střetu zájmů.

Hlavní, pro Společnost významné, aktivity členů představenstva a dozorčí rady v jiných společnostech:

Luciano Cirinà

- členství ve statutárním orgánu společnosti Generali CEE Holding B. V., Nizozemí
- vedoucí organizační složky Generali CEE Holding B. V., organizační složka se sídlem v Praze
- předsednictví v dozorčí radě společnosti Generali Bulgaria Holding EAD, Bulharsko
- předsednictví v dozorčí radě společností Generali Insurance AD a Generali Life Insurance AD, Bulharsko
- předsednictví v dozorčí radě společností Generali Towarzystwo Ubezpieczeń S.A. a Generali Życie Towarzystwo Ubezpieczeń S.A., Polsko
- předsednictví v dozorčí radě společnosti Generali Poist'ovňa a.s., Slovensko
- členství v dozorčí radě společnosti Generali Biztosító Zrt., Maďarsko
- předsednictví v dozorčí radě společnosti Česká pojišťovna a.s.
- členství v dozorčí radě společnosti SC GENERALI ROMANIA ASIGURARE REASIGURARE SA, Rumunsko
- vedoucí organizační složky Generali Infrastructure Services Czech Branch, organizační složka se sídlem v Praze
- členství ve správní radě společnosti České kanceláře pojistitelů

Marie Kovářová

- členství v představenstvu společnosti Česká pojišťovna a.s.
- členství v představenstvu společnosti FINHAUS a.s.
- členství v dozorčí radě společnosti Česká pojišťovna Zdraví a.s.

Petr Bohumský

- členství v dozorčí radě společnosti FINHAUS a.s.
- místopředsednictví v představenstvu společnosti Česká pojišťovna a.s.
- členství v dozorčí radě společnosti Penzijní společnost České pojišťovny a.s.
- členství v dozorčí radě společnosti Nadace GCP
- členství v dozorčí radě společnosti Europ Assistance a.s.
- členství v dozorčí radě společnosti České pojišťovna ZDRAVÍ a.s.

Gianluca Colocci

- členství v dozorčí radě společnosti Česká pojišťovna a.s.
- místopředsednictví v dozorčí radě společností Generali Towarzystwo Ubezpieczeń S.A. a Generali Życie Towarzystwo Ubezpieczeń S.A., Polsko
- předsednictví v dozorčí radě společnosti Generali Powszechno Towarzystwo Emerytalne S.A., Polsko
- předsednictví v dozorčí radě společnosti Generali Finance Sp. Z o.o., Polsko

Gregor Pilgram

- členství v dozorčí radě společnosti Česká pojišťovna a.s.
- členství ve statutárním orgánu společnosti Generali CEE Holding B. V., Nizozemí
- členství v dozorčí radě společnosti Generali Investments CEE, investiční společnost, a.s.
- členství v dozorčí radě společností Generali Towarzystwo Ubezpieczeń S.A. a Generali Życie Towarzystwo Ubezpieczeń S.A., Polsko
- členství v dozorčí radě společnosti Genertel Biztosító, Maďarsko
- členství v dozorčí radě společnosti Generali Pojišťovňa a.s., Slovensko
- členství v dozorčí radě společnosti Generali Biztosító Zrt., Maďarsko
- členství v představenstvu společnosti Akcionarsko društvo za osiguranje GENERALI OSIGURANJE SRBIJA, Srbsko
- předsednictví v dozorčí radě společnosti Generali osiguranje dioničko društvo, Chorvatsko
- členství v představenstvu společnosti Akcionarsko društvo za osiguranje GENERALI OSIGURANJE MONTENEGRO Podgorica, Montenegro
- přechodné členství v představenstvu společnosti Generali Zavarovalnica d.d. Ljubljana, Slovinsko
- členství v dozorčí radě společnosti Generali Zavarovalnica d.d. Ljubljana, Slovinsko

Karel Bláha

- členství v představenstvu společnosti Česká pojišťovna a.s.
- jednatel společnosti Direct Care s.r.o.

Žádný z členů představenstva ani dozorčí rady nebyl odsouzen za podvodný trestný čin. K 30. červnu 2016 Společnost neevidovala žádné půjčky nebo zálohy poskytnuté členům představenstva a dozorčí rady a žádné záruky vydané za členy představenstva a dozorčí rady.

Akcionářská struktura Společnosti

Generali Pojišťovna a.s. byla k 30. červnu 2016 součástí koncernu, v němž je hlavní holdingovou společností zastřešující celou strukturu příslušného koncernu společnost Generali CEE Holding B. V.

Konečnou osobou ovládající emitenta je pak Assicurazioni Generali S.p.A., která je jediným akcionářem se 100% podílem ve společnosti Generali CEE Holding B.V. Generali Pojišťovna a.s. není závislá na jiných společnostech ve Skupině. Jediným akcionářem Společnosti je Generali CEE Holding B.V.

Generali CEE Holding B.V.

Právní forma:	společnost s ručením omezeným
Sídlo:	Diemerhof 32, 1112XN Diemen, Amsterdam Nizozemské království
Číslo spisu u rejstříku obchodní a průmyslové komory pro Amsterdam:	34275688
Základní kapitál:	100 000 EUR
Výše podílu na hlasovacích právech:	100%
Výše podílu na základním kapitálu:	100%
Datum založení:	8. června 2007
Popis činnosti:	holdingové aktivity a jejich financování

OVLÁDAJÍCÍ OSOBY SPOLEČNOSTI

Kromě jediného akcionáře Generali CEE Holding B. V. jsou dalšími ovládajícími osobami níže uvedené společnosti:

Assicurazioni Generali S.p.A

Právní forma:	akciová společnost
Sídlo:	Piazza Duca degli Abruzzi 2, Trieste, Itálie
Číslo v rejstříku společností pro Trieste:	00079760328
Základní kapitál:	1 556 873 283 EUR
Výše podílu na hlasovacích právech:	100% (nepřímý)
Výše podílu na základním kapitálu:	100% (nepřímý)
Datum založení:	26. prosince 1831
Popis činnosti:	poskytování pojištých a finančních produktů

Výše pohledávek a závazků Společnosti k 30. červnu 2016 vůči ovládajícím osobám uvádí následující tabulka:

(v tis. Kč)	Pohledávky	Závazky
Generali CEE Holding B.V.	0	2 666
Assicurazioni Generali S.p.A	15 664	-66 121

Generali Pojišťovna a.s. nemá ve svých aktivech cenné papíry emitované ovládajícími osobami. Společnost rovněž nepřijala záruky od ovládaných osob a ani neposkytla záruky těmto osobám.

OVLÁDANÉ OSOBY SPOLEČNOSTI

Název	Právní forma	Adresa
Generali Development s.r.o.	společnost s ručením omezeným	Bělehradská 132, 120 84 Praha 2
Direct Care s.r.o.	společnost s ručením omezeným	Na Pankráci 121, 140 00 Praha 4
Nadace GCP	nadace	Na Pankráci 121, 140 00 Praha 4
SMALL GREF a.s.	akciová společnost	Na Pankráci 121, 140 00 Praha 4

Následující tabulka uvádí výši podílů Společnosti na základním kapitálu a hlasovacích právech ovládaných osob k 30. červnu 2016.

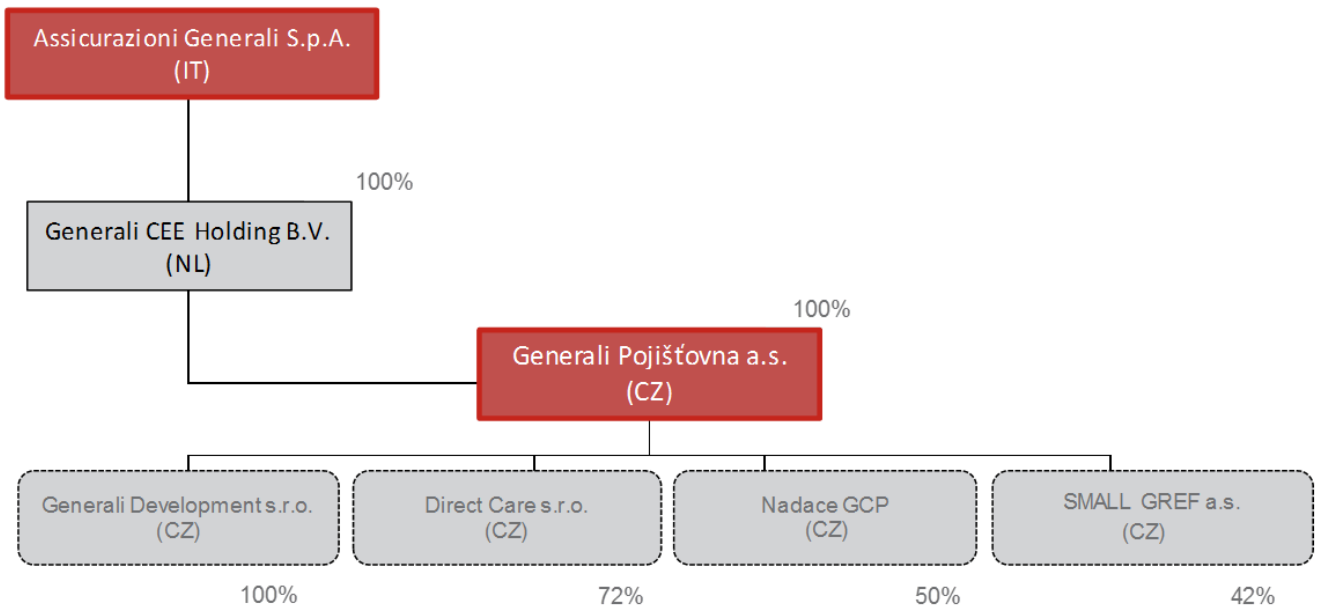
	Přímý podíl na ZK v %	Nepřímý podíl na ZK v %	Přímý podíl na hlasovacích právech v %	Nepřímý podíl na hlasovacích právech v %	Počet akcií držených Společností	Jmenovitá hodnota akcií/ výše obchodního podílu Společnosti v tis. Kč	Požizovací cena akcií/ obchodního podílu v tis. Kč (ke dni pořízení)
Generali Development s.r.o.	100	0	100	0	N/A	200	36 712
Direct Care s.r.o.	72	0	72	0	N/A	720	13 766
Nadace GCP	N/A	N/A	N/A	N/A	N/A	N/A	N/A
SMALL GREF a.s.	42	0	42	0	42	42 000	423 508

Výše pohledávek a závazků Společnosti vůči ovládaným osobám („OvOs“) k 30. červnu 2016.

	Výše pohledávek v tis. Kč	Výše závazků v tis. Kč
Generali Development s.r.o.	0	0
Direct Care s.r.o.	118	0
Nadace GCP	0	0

Společnost neposkytla záruky ovládaným osobám a ani nepřijala záruky od těchto osob. Společnost nemá žádné závazky z cenných papírů vydaných ovládanými společnostmi.

VLASTNICKÁ STRUKTURA SPOLEČNOSTI



Finanční údaje o činnosti Společnosti

Finanční výkazy

Rozvaha k 30. červnu 2016

AKTIVA (tis. Kč)	Hrubá výše	Úprava	Čistá výše
Dlouhodobý nehmotný majetek	535 147	411 290	123 857
Finanční umístění (investice)	16 767 552	0	16 767 552
I. Pozemky a stavby (nemovitosti)	558 650	0	558 650
II. Finanční umístění v podnikatelských seskupeních	475 353	0	475 353
III. Jiná finanční umístění	15 733 549	0	15 733 549
Finanční umístění životního pojištění, je-li nositelem investičního rizika pojistník	5 473 613	0	5 473 613
Dlužníci	1 448 243	485 209	963 034
I. Pohledávky z operací přímého pojištění	733 684	444 004	289 680
II. Pohledávky z operací zajištění	488 127	0	488 127
III. Ostatní pohledávky	226 432	41 205	185 227
Ostatní aktiva	299 288	109 049	190 239
I. Dlouhodobý hmotný majetek, jiný než pozemky a stavby (nemovitosti), a zásoby	148 747	109 049	39 698
II. Hotovost na účtech u finančních institucí a hotovost v pokladně	150 541	0	150 541
Přechodné účty aktiv	291 715	0	291 715
I. Naběhlé úroky a nájemné	0	0	0
II. Odložené pořizovací náklady na pojistné smlouvy	277 866	0	277 866
III. Ostatní přechodné účty aktiv	13 849	0	13 849
AKTIVA CELKEM	24 815 558	1 005 548	23 810 010

PASIVA (tis. Kč)	Hrubá výše	Podíl zajišťovatelů na TR	Čistá výše
Vlastní kapitál	-	-	3 053 170
I. Základní kapitál	-	-	500 000
II. Emisní ážio	-	-	382 500
III. Ostatní kapitálové fondy	-	-	0
IV. Rezervní fond a ostatní fondy ze zisku	-	-	100 000
V. Nerozdělený zisk minulých účetních období nebo neuhrazená ztráta minulých účetních období	-	-	1 656 578
VI. Zisk nebo ztráta běžného účetního období	-	-	414 092
Technické rezervy	13 449 260	3 597 310	9 851 950
I. Rezerva na nezasloužené pojistné	1 784 753	794 036	990 717
II. Rezerva pojistného životních pojištění	4 646 181		4 646 181
III. Rezerva na pojistná plnění	6 741 794	2 803 274	3 938 520
IV. Rezerva na prémie a slevy	73 572	0	73 572
V. Rezerva na závazky ČKP	202 960	0	202 960
Technická rezerva na životní pojištění, je-li nositelem investičního rizika pojistník	5 473 613	0	5 473 613
Ostatní rezervy	-	-	102 722
Depozita při pasívním zajištění	-	-	613 114
Věřitelé	-	-	4 160 977
I. Závazky z operací přímého pojištění	-	-	923 271
II. Závazky z operací zajištění	-	-	1 352 998
III. Závazky vůči finančním institucím	-	-	1 670 052
IV. Ostatní závazky	-	-	214 656
Přechodné účty pasiv	-	-	554 464
I. Výdaje příštích období a výnosy příštích období	-	-	17 110
II. Ostatní přechodné účty pasiv	-	-	537 354
PASIVA CELKEM	-	-	23 810 010

Výkaz zisku a ztráty

k 30. červnu 2016

(tis. Kč)

I. TECHNICKÝ ÚČET K NEŽIVOTNÍMU POJIŠTĚNÍ		
1.	Zasloužené pojistné, očištěné od zajištění	1 340 475
2.	Převedené výnosy z finančního umístění (investic) z Netechnického účtu	41 157
3.	Ostatní technické výnosy, očištěné od zajištění	361 565
4.	Náklady na pojistná plnění, očištěné od zajištění	-769 599
5.	Změna stavu ostatních technických rezerv, očištěné od zajištění	17 360
6.	Prémie a slevy, očištěné od zajištění	-20 155
7.	Čistá výše provozních nákladů	-443 285
8.	Ostatní technické náklady, očištěné od zajištění	-411 251
9.	Změna stavu vyrovnávací rezervy	0
10.	Výsledek technického účtu k neživotnímu pojištění	116 267
II. TECHNICKÝ ÚČET K ŽIVOTNÍMU POJIŠTĚNÍ		
1.	Zasloužené pojistné, očištěné od zajištění	1 640 089
2.	Výnosy z finančního umístění (investic)	182 865
3.	Přírůstky hodnoty finančního umístění (investic)	164 995
4.	Ostatní technické výnosy, očištěné od zajištění	68 705
5.	Náklady na pojistná plnění, očištěné od zajištění	-790 307
6.	Změna stavu ostatních technických rezerv, očištěná od zajištění	33 058
7.	Prémie a slevy, očištěné od zajištění	-2 802
8.	Čistá výše provozních nákladů	-455 131
9.	Náklady na finanční umístění (investice)	-18 425
10.	Úbytky hodnoty finančního umístění (investic)	-389 953
11.	Ostatní technické náklady, očištěné od zajištění	-69 112
12.	Převod výnosů z finančního umístění (investic) na Netechnický účet	0
13.	Výsledek technického účtu k životnímu pojištění	363 982

III. NETECHNICKÝ ÚČET		
1.	Výsledek Technického účtu k neživotnímu pojištění	116 267
2.	Výsledek Technického účtu k životnímu pojištění	363 982
3.	Výnosy z finančního umístění (investic)	207 659
4.	Převedené výnosy finančního umístění (investic) z Technického účtu k životnímu pojištění	0
5.	Náklady na finanční umístění (investice)	-125 399
6.	Převod výnosů z finančního umístění (investic) na Technický účet k neživotnímu pojištění	41 157
7.	Ostatní výnosy	56 512
8.	Ostatní náklady	-86 861
9.	Daň z příjmů z běžné činnosti	-76 861
10.	Zisk nebo ztráta z běžné činnosti po zdanění	414 142
11.	Mimořádné náklady	0
12.	Mimořádné výnosy	0
13.	Mimořádný zisk nebo ztráta	0
14.	Daň z příjmů z mimořádné činnosti	0
15.	Ostatní daně neuvedené v předcházejících položkách	-50
16.	Zisk nebo ztráta za účetní období	414 092

Reálné a jmenovité hodnoty derivátů

k 30. červnu 2016

(v tis. Kč)	Reálná hodnota	Jmenovitá hodnota
Deriváty sjednané za účelem zajištění	0	0
Deriváty sjednané za účelem obchodování nebo spekulace	-68 661	7 341 016

Ukazatel solventnosti a garanční fond

k 31. prosinci 2015

(v tis. Kč)	Neživotní pojištění	Životní pojištění
Požadovaná míra solventnosti	656 293	471 657
Disponibilní míra solventnosti	1 386 761	1 225 059
Poměr disponibilní a požadované míry solventnosti	2,11	2,60
Výše garančního fondu	375 983	
Poměr garančního fondu a součtu položek podle § 18 vyhlášky 434/2009 Sb.	0,14	

Poměrové ukazatele

k 30. červnu 2016

(v tis. Kč)	
Rentabilita průměrných aktiv (ROAA) (zisk/ztráta za účetní období/celková aktiva)	1,74 %
Rentabilita průměrného vlastního kapitálu (ROAE) (zisk/ztráta za účetní období/vlastní kapitál)	13,56 %
„ Combined ratio “ v neživotním pojištění	- 90,48 %

